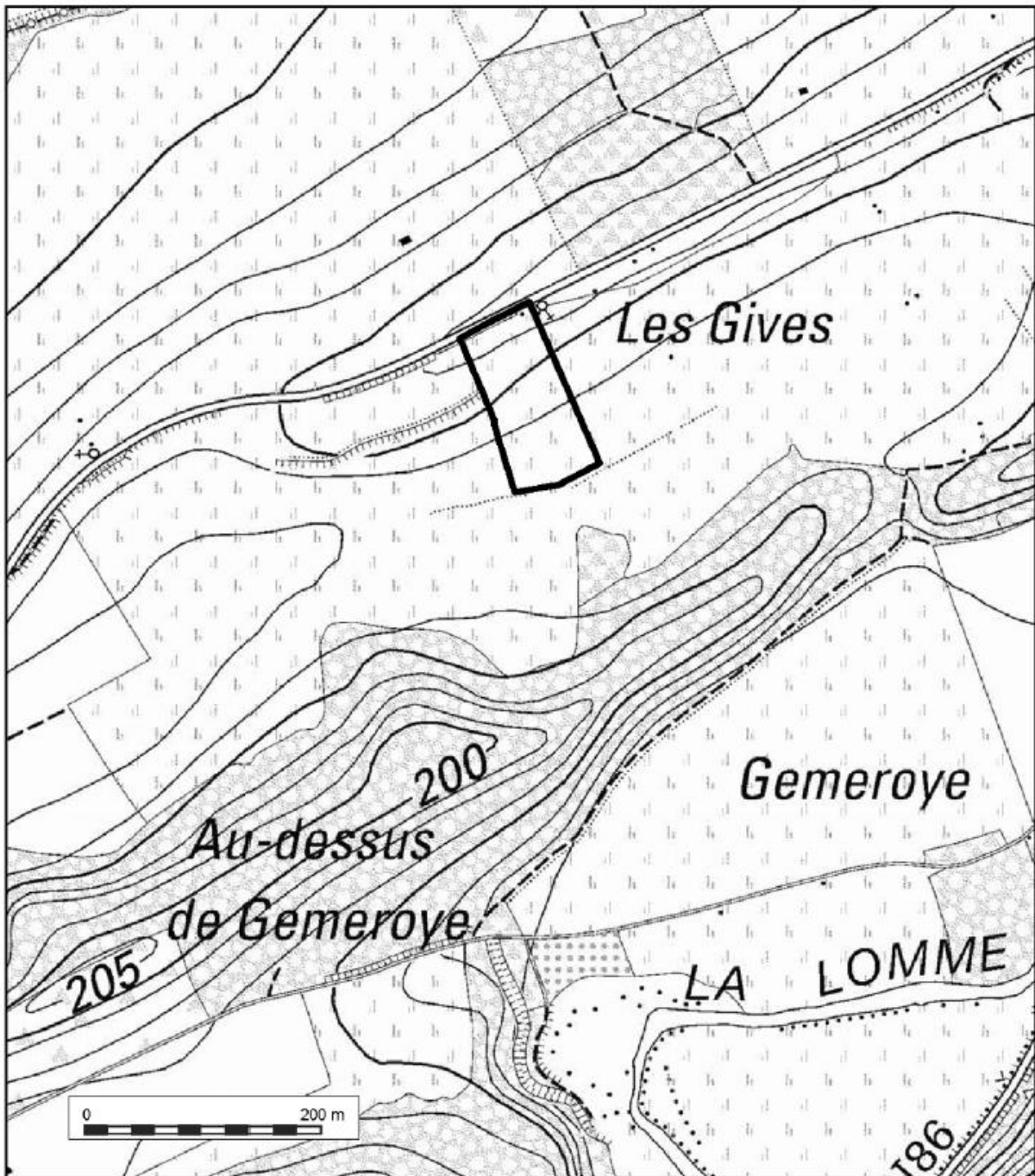


**Réserve Naturelle Domaniale
" Le Tige d'Eprave " à Rochefort**



Vu pour être annexé à l'Arrêté du Gouvernement wallon du


Le Ministre-Président

Le Ministre

RUDY DEMOTTE

CARLO DI ANTONIO


Service public
de Wallonie

 Carte IGN
59/2 N

© Institut géographique national - IGN