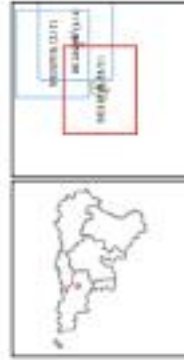
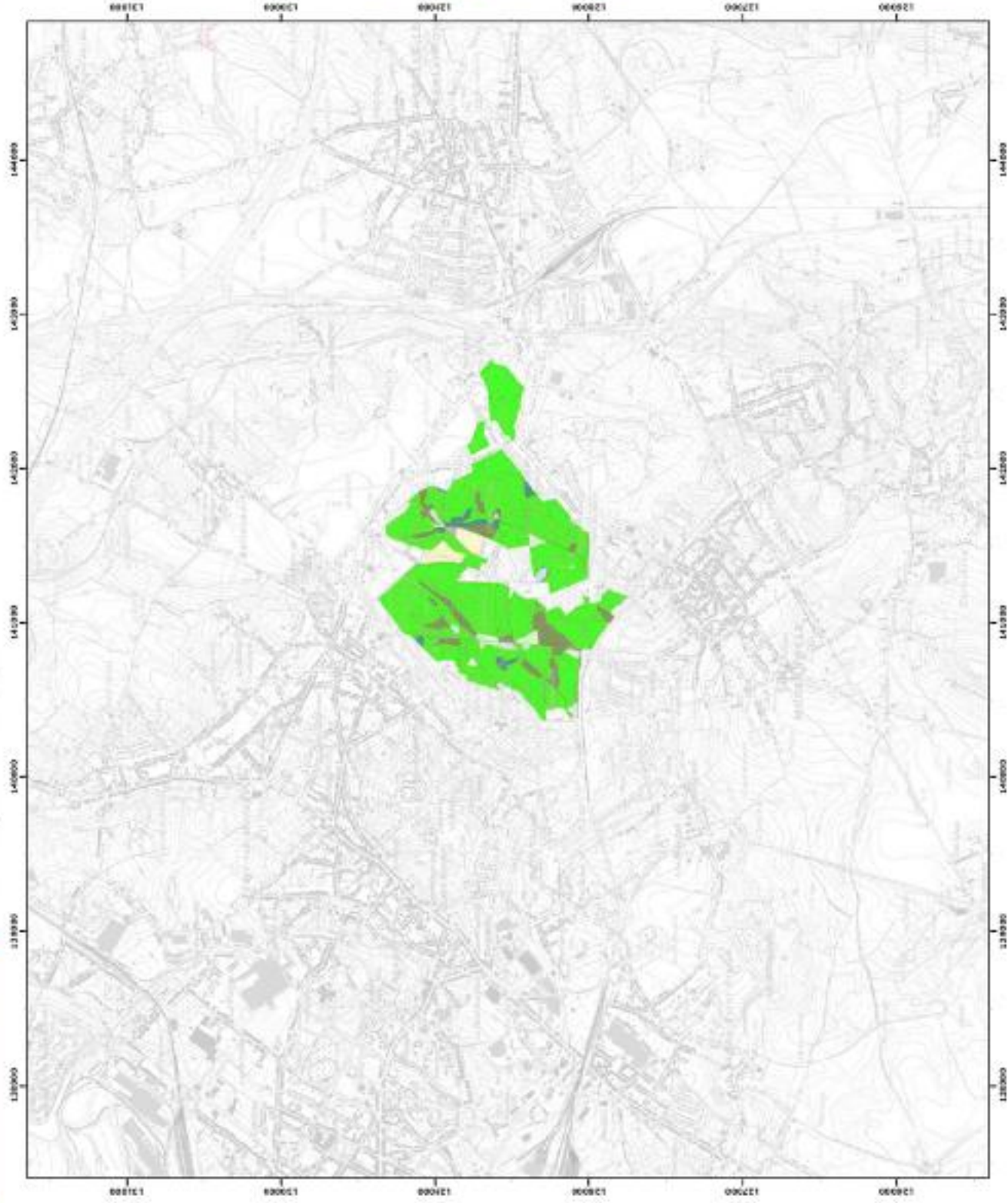


**Légende**  
Périmètre des sites  
Périmètre du site  
Périmètres des autres sites

0 250 500 mètres  
Combinées Lambert 1972  
© SPW-DIGRUE, Fond aérien © IGN - Bruxelles  
Le Musée-Forestier

**Budy DÉBOUTTE**  
Le Musée des Travaux publics, de l'Agriculture, de la  
Pêche, de la Nautique, de la Forêt et de l'Énergie  
**Carlo DE MONTAUDO**  
Par délégation pour l'avisance de capital conforme.

Déjà d'impression : décembre 2013.  
**DIRECTION GÉNÉRALE SPÉCIALISÉE**  
**DE L'AGRICULTURE, DES RESSOURCES NATURELLES**  
**ET DE L'ENVIRONNEMENT**  
Avenue Prince de Liège 15 - 1110 Bruxelles  
Tél : +32 (0)2 375 11 11 - Fax : +32 (0)2 375 11 12  
http://environnement.wallonie.be



**Légende**

**Unités de gestion**

**Unités de gestion de base**

- US 1 (Chêne rouvre et hêtres)
- US 2 (Chêne rouvre et hêtres)
- US 3 (Chênes, hêtres et hêtres)
- US 4 (Chênes, hêtres)
- US 5 (Chênes de la zone)
- US 6 (Chêne vert)
- US 7 (Hêtres, chênes, hêtres)
- US 8 (Chênes, hêtres, hêtres, hêtres)
- US 9 (Chênes, hêtres, hêtres)
- US 10 (Chênes, hêtres, hêtres)
- US 11 (Hêtres, hêtres, hêtres, hêtres)

**Unités de gestion temporaires**

- US 12 (Zones de protection)
- US 13 (Zones de protection)
- US 14 (Zones de protection)
- US 15 (Zones de protection)
- US 16 (Zones de protection)
- US 17 (Zones de protection)
- US 18 (Zones de protection)
- US 19 (Zones de protection)
- US 20 (Zones de protection)
- US 21 (Zones de protection)
- US 22 (Zones de protection)

**Autres**

- Emplois des terres
- Autre (à définir)

0 100 200 mètres

© SPW - DGOBMC - Fond de données IGN - Bruxelles

Le Ministère wallon de l'Environnement

Rudy DEMOTTE

Le Ministère des Travaux publics, de l'Agriculture, de la Pêche, de la Nature, de la Forêt et du Patrimoine

Carlo DE MONTI

Par délégation pour de l'exercice de cette fonction.

Date d'impression : Décembre 2013

DIRECTION GÉNÉRALE OPÉRATIONS NATURELLES  
DÉLÉGATION GÉNÉRALE DES RESSOURCES NATURELLES  
ET DE L'ENVIRONNEMENT  
Avenue Franklin Roosevelt 11, 1050 Bruxelles  
Tél. +32 (0)21 31 36 11 - Fax +32 (0)21 31 36 12  
www.wallonie.be - www.opn.be - www.nature.be