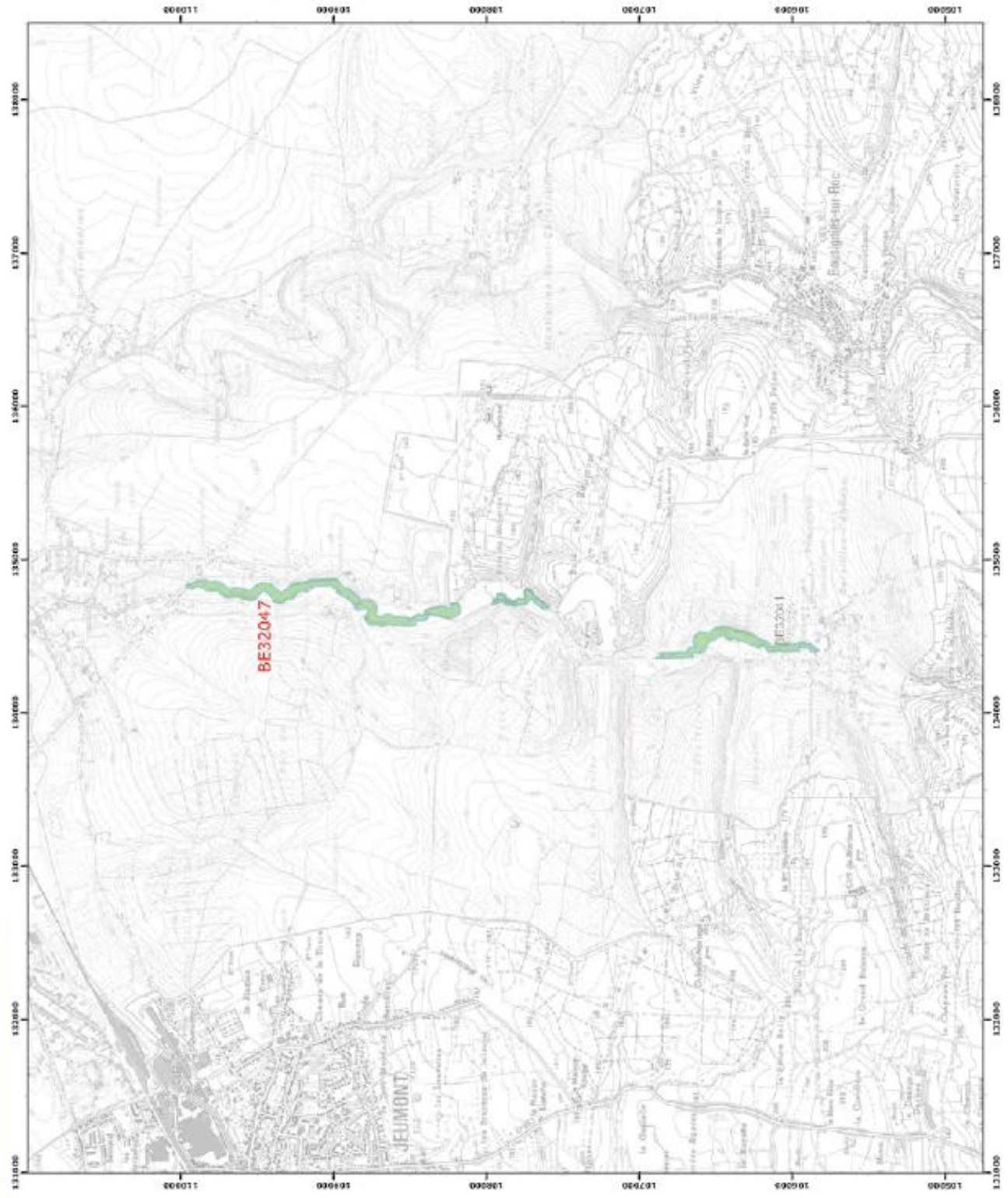


Annexe 2.1.
Natura 2000 - BE32047 - Vallée de la Thure 1 / 1
Arrêté de désignation - Vue générale du périmètre du site

Service public de Wallonie

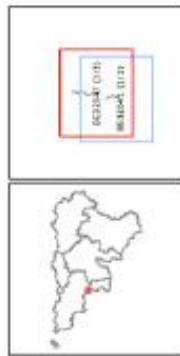
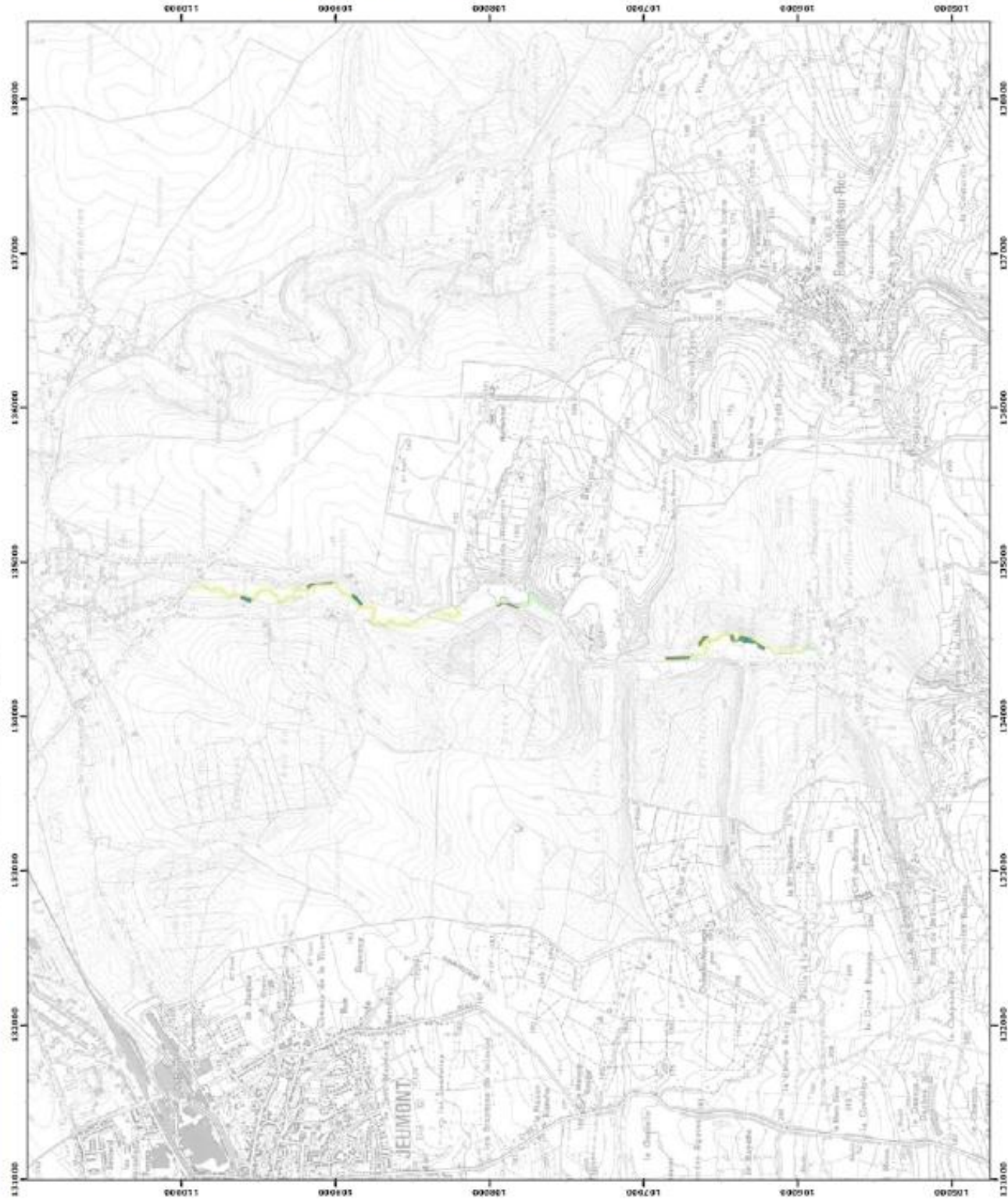


Légende
 Périmètres des sites
 Périmètre du site
 BE32047
 Périmètres des autres sites

0 250 500 mètres
 © SPW-Walonne, Fond de plan © IGN - Bruxelles
 Géoportail Lorient belge 1872

Le Ministre-Président
Rudy DEVOTTE
 Le Ministre des Travaux publics, de l'Agriculture, de la Ruralité, de la Nature, de la Faune et du Patrimoine
Caro DI ANTONIO
 Par délégation pour absence de copie conforme.

Date d'impression : décembre 2013.
DIRECTION GÉNÉRALE OPÉRATIONNELLE
 DE L'AGRICULTURE DES RESSOURCES NATURELLES
 ET DE L'ENVIRONNEMENT
 2, rue de l'Économie
 1050 Bruxelles
 Tél. 1-422 0361 25 26 14 400 1-07 0361 43 58 27
 http://www.wallonie.be/fr/



Légende

Unités de gestion de base

- UG 1 (forêts arborées)
- UG 2 (prairies sèches permanentes)
- UG 3 (prairies humides permanentes)
- UG 4 (forêts sèches)
- UG 5 (prairies de fauche)
- UG 6 (forêts permanentes)
- UG 7 (forêts permanentes à feuilles caduques)
- UG 8 (forêts mixtes de grand feuillage caducifolies)
- UG 9 (forêts à feuilles caduques)
- UG 10 (forêts mixtes de feuillus)
- UG 11 (forêts de cultures et éléments anthropiques)

Unités de gestion temporaires

- UG temporaire 1 (zones sous labour et protection)
- UG temporaire 2 (zones à gestion stabilisée)
- UG temporaire 3 (zones en cours de réajustement)

Unités de gestion en surimpression

- UG S1 (zones agricoles et mixtes (selon un UG))
- UG S2 (zones de la mer)

Autres

- Empreintes des canaux
- Autoroute Natura 2000

0 200 400 mètres
Cartographie Lambert belge 1972
© SPUR-DICARNE, Fond de plan © IGN - Bruxelles

Le Prince-Président

Rudy DEMOTTE

Le Prince des Tournois, de l'Agriculture, de la Forêt, de la Nature, de l'Air et du Patrimoine

Caro DI ANTONIO

Par délégué pour l'avance de cette controverse.

Date d'impression : Décembre 2013.
DIRECTION GÉNÉRALE OPÉRATIONNELLE
DE L'AGRICULTURE, DES RESSOURCES NATURELLES
ET DE L'ENVIRONNEMENT
Avenue Doyen de Louve 15, 11100 Namur
Tel. : +32 (0)21 33 38 19 - Fax : +32 (0)21 35 38 13
http://www.wallonie.be/fr/ - www.opn.be/fr