

- Légende**
- Périmètres des sites
 - Périmètre du site
 - Périmètres des autres sites

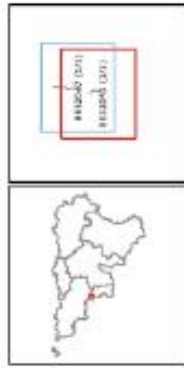
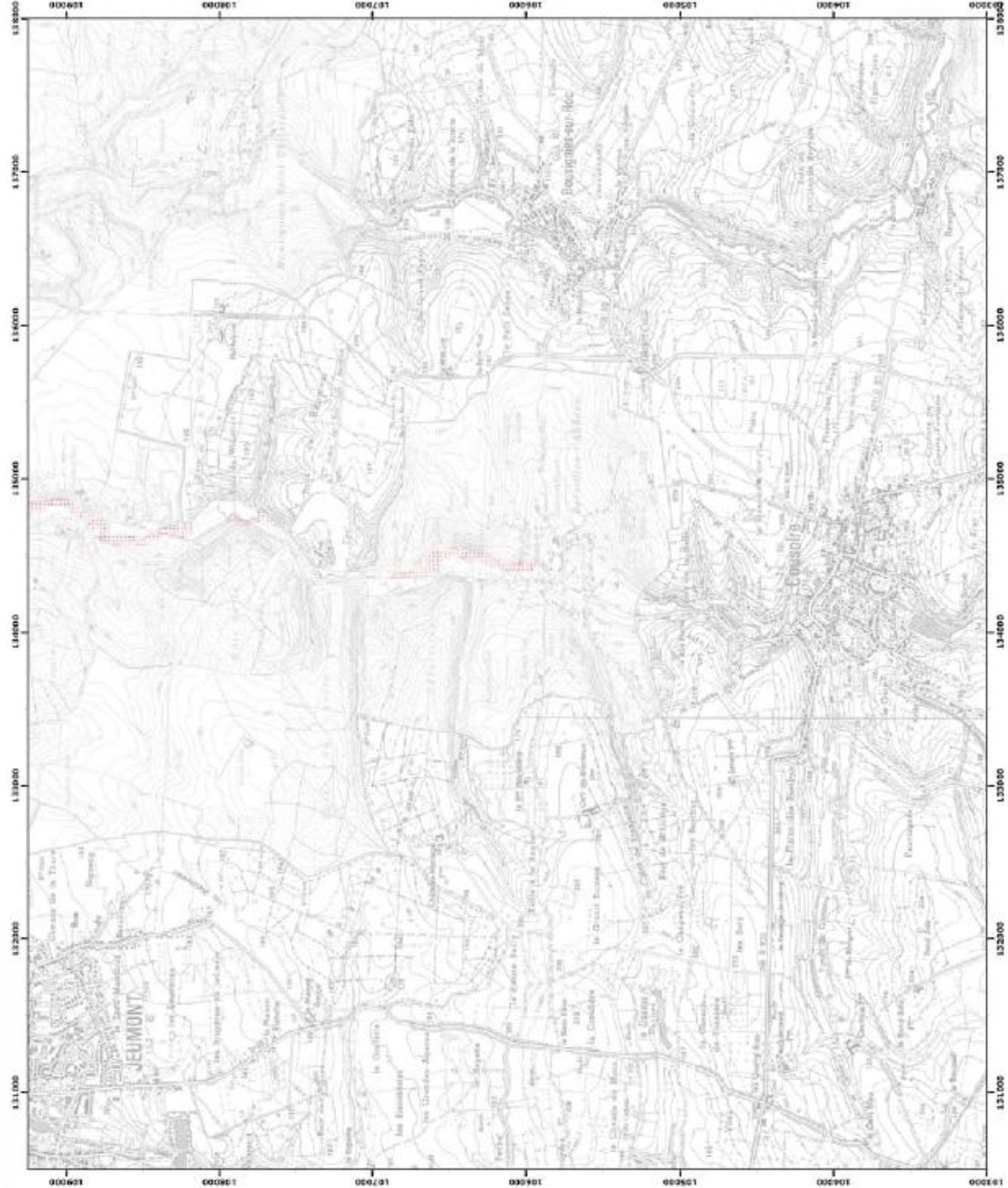
0 250 500 mètres

Cartographie Lambert belge 1972
 © SWI-DEARNE, Fond de plan © IGN - Bruxelles

La Kinrore résidentiel
Rudy DEVOTTE Le Ministère des Travaux publics, de l'Équipement, de la Ruralité, de la Nature, de la Forêt et du Patrimoine
Carlo DE ANTONIO Pré-désignation pour dérivé de copie conforme,

Date d'impression : décembre 2013.

**DIRECTION GÉNÉRALE OPÉRATIONNELLE
 DE L'AGRICULTURE, DES RESSOURCES NATURELLES
 ET DE L'ENVIRONNEMENT**
 Avenue de la Woluwe 62 • 1200 Brussels
 Tél. +32 (0)2 73 53 16 • Fax +32 (0)2 73 53 22
 www.dgop.be



Légende

Unités de gestion de base

- UC 1 (milieu aquatique)
- UC 2 (milieu ouvert agricole)
- UC 3 (prairies herbacées extensives)
- UC 4 (prairies extensives)
- UC 5 (prairies de fauche)
- UC 6 (herbes sèches)
- UC 7 (herbes sèches humides)
- UC 8 (herbes sèches de grand intérêt biologique)
- UC 9 (herbes sèches d'intérêt)
- UC 10 (prairies non irriguées de fauche)
- UC 11 (herbes sèches irriguées de fauche)
- UC 12 (herbes sèches irriguées de fauche)

Unités de gestion temporaires

- UC temp 1 (zones d'occupation de préservatoire)
- UC temp 2 (zones à gestion publique)
- UC temp 3 (zones protégées à court terme)

Unités de gestion en surimpression

- UC 54 (moule perlière et moule faucille au NSU)
- UC 52 (cimetière de la commune)

Autres

- Enfonce des cartes
- Actes de Natura 2000

© SPW-DGASME, Fond de plan © IGN - Bruxelles

Le Ministre-Président

Rudy DEMOTTE

Le Ministre des Travaux publics, de l'Agriculture, de la Ruralité, de la Nature, de la Forêt et du Patrimoine

Carlo DE ANTONIO

Par délégation pour déviance de copie conforme,

Date d'impression : Décembre 2013.

DIRECTORAT GÉNÉRAL OPÉRATIONNELLE DE L'AGRICULTURE, DES RESSOURCES NATURELLES ET DE L'ENVIRONNEMENT

Avenue Prince de Léopold 15, B-3100 Molenbeek

Tel : +32 (0)2 279 40 00 Fax : +32 (0)2 279 40 01

http://www.opd.wallonie.be