

- Légende**
- Perimètre des sites
 - Perimètre du site
 - BE33048
 - Perimètres des autres sites
 - BE33000

0 200 400 mètres

Consolidation (niveau) belge 1997

© SPW-WALLONIE - Fonds de plan © IGN - Bruxelles

Le Ministre-Président

Rudy DEMOTTE

Le Ministre des Travaux publics, de l'Équipement, de la Route, de la Merne, de la Forêt et du Patrimoine

Carlo DE ANTONIO

Par délégation pour délivrance de copie conforme,

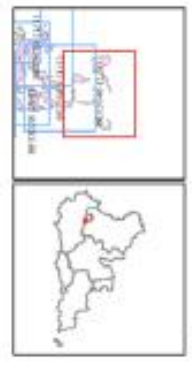
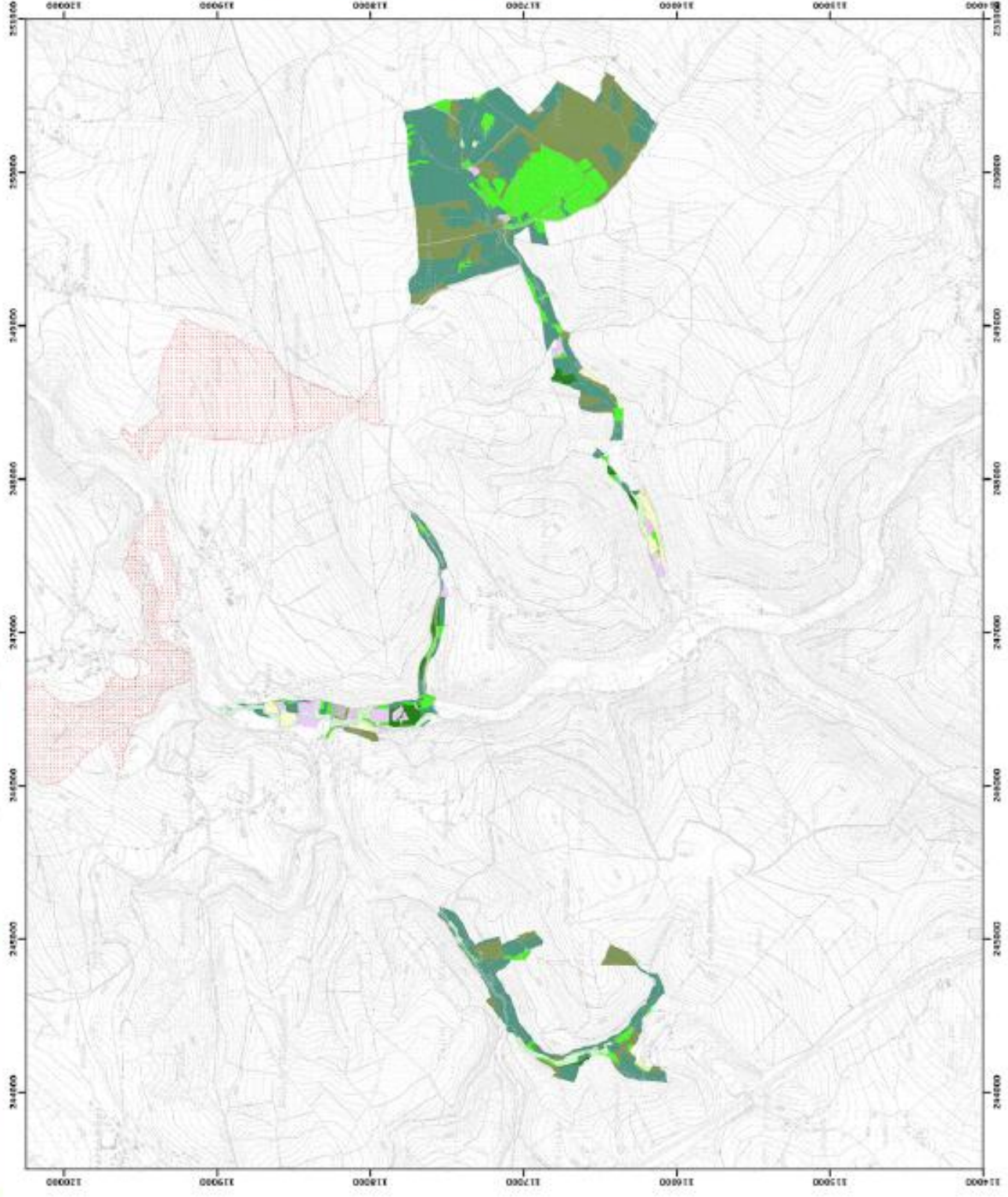
Date d'impression : décembre 2013.

DIRECTION GÉNÉRALE DE L'AGRICULTURE, DE L'AGRICULTURE, DES RESSOURCES NATURELLES ET DE L'ENVIRONNEMENT

Avenue Fieret de Liège 15, B-1300 Namur

Tel: 081 20 20 20 - Fax: 081 20 20 20 22

http://www.dgagri.be - www.dgagri.be/fr - dgagri.be/fr



Légende

Unités de gestion de base

- UC 1 (préaux arénaires)
- UC 2 (marais courts (straméy))
- UC 3 (préaux faibles (dépôts))
- UC 4 (bords collinaires)
- UC 5 (préaux de lavas)
- UC 6 (bords arénaires)
- UC 7 (bords arénaires affluents)
- UC 8 (bords médians de cours latéraux (baspéy))
- UC 9 (bords latéraux (pépoué))
- UC 10 (bords non irrigués de lavas)
- UC 11 (bords de cultures et éléments affluents)

Unités de gestion temporaires

- UC temp 1 (zones ouverts de prairies)
- UC temp 2 (zones à gestion pastorale)
- UC temp 3 (zones irriguées à haut potentiel)

Unités de gestion en surimpression

- UC S1 (zones perennes et évènements classés en UCI)
- UC S2 (zones de la section)

Autres

- Frontiers des zones
- Autre site Natura 2000

0 200 400 600 800 1000 m
Coordonnées UTM (réf. belge 1972)
© SPW-Wallonie, Fonds de plan © IGN - Bruxelles

Le Ministre-Président

Study REPORT

Le Ministre des Travaux publics, de l'Agriculture, de la Pêche, de la Nature, de la Forêt et du Patrimoine

Carole DE ANTONIO

Par délégation pour dévotion de copie conforme,

Date d'impression : Décembre 2012.

**DIRECTION GÉNÉRALE OPÉRATIONNELLE
DE L'AGRICULTURE, DES RESSOURCES NATURELLES
ET DE L'ENVIRONNEMENT**
Avenue Prince de Liège 13, B-13100 Namur
Tél : +32 (0)81 31 36 11 • Fax : +32 (0)81 31 36 22
http://www.dgop.wallonie.be/ • http://www.naturawallonie.be/