

Légende
Périmètres des sites
Périmètre du site

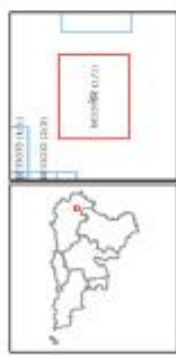
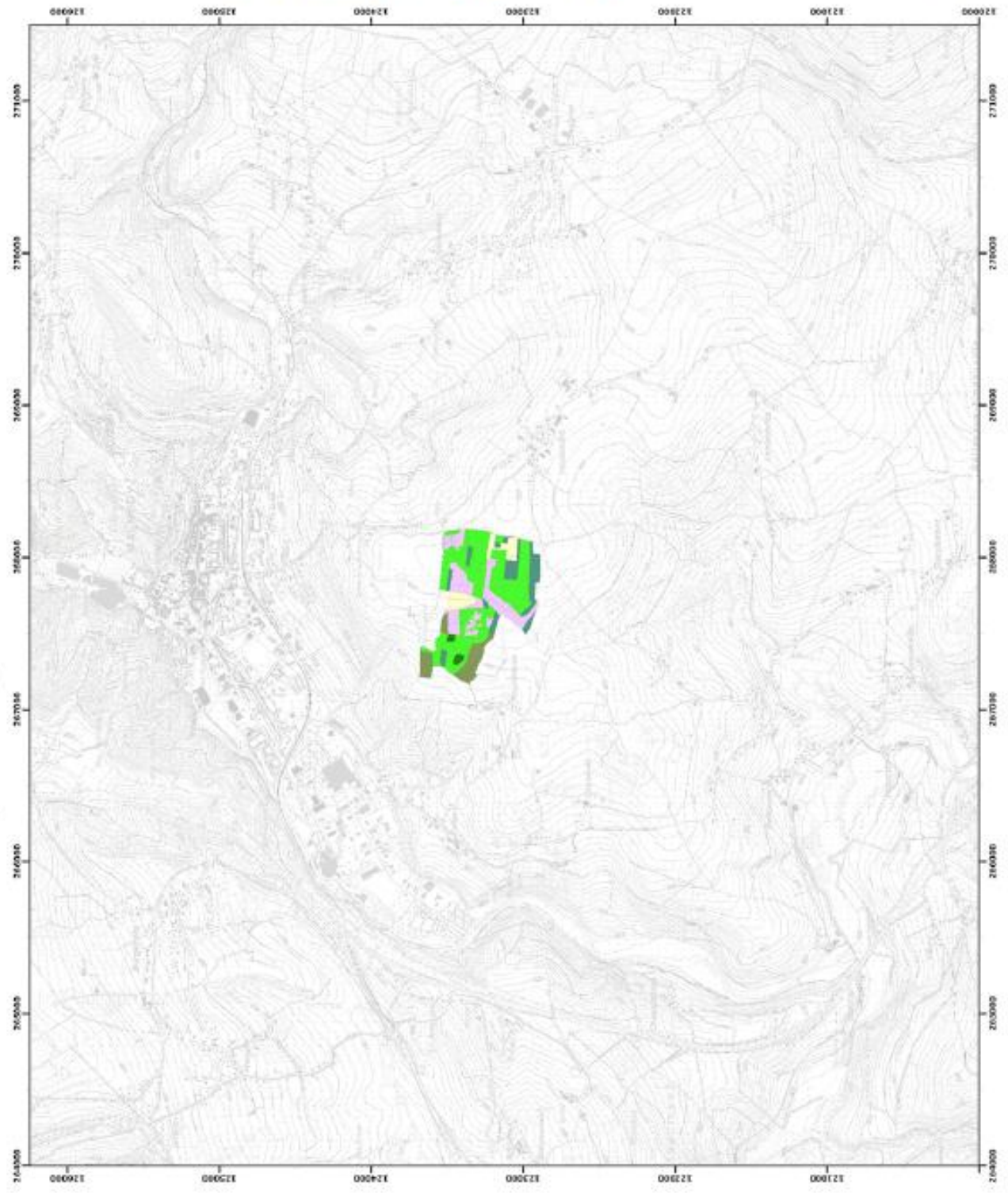
0 220 300 mètres

Coordonnées Lambert 1992
S: SPW-COOPRIE: Fonds de plan G: IGA - Bruxelles
Le Ministre-Président

Kathy DIBORTTE
Le Ministre des Travaux publics, de l'Agriculture, de la
Forêt, de la Pêche, de la Forêt et du Patrimoine

Carlo DI ANTONIO
Par délégation pour délivrance de copie conforme,

Date d'impression : décembre 2013.
**DIRECTION GÉNÉRALE OPÉRATIONNELLE
DE L'AGRICULTURE, DES RESSOURCES NATURELLES
ET DE L'ENVIRONNEMENT**
RUE DE LA VIOLETTE 1100 BRUXELLES
Tél : +32 (0)2 53 28 16 - Fax : +32 (0)2 53 28 32
http://www.spw.wallonie.be



Légende

Unités de gestion de base

- UC 1 (milieu orpaillage)
- UC 2 (milieu coteau pentant)
- UC 3 (milieu talus d'opobosc)
- UC 4 (milieu coteau)
- UC 5 (milieu plateau)
- UC 6 (milieu plateau)
- UC 7 (milieu ardoisiers diversifiés)
- UC 8 (milieu ardoisiers le grand talus basant)
- UC 9 (milieu talus d'opobosc)
- UC 10 (milieu collines de lause)
- UC 11 (milieu collines et plateaux ardoisiers)

Unités de gestion temporaires

- UC temp 1 (milieu sous-coteau de plateau)
- UC temp 2 (milieu à gazon public)
- UC temp 3 (milieu ardoisiers à statut temporaire)

Unités de gestion en surimpression

- UC SI (milieu ardoisiers et milieux classés en UC1)
- UC SI (milieu de la vallée)

Autres

- Frontière des communes
- Autoroute Natura 2000

Le Ministre-président
 Rudy GROSCHTE
 Le Ministre des Travaux publics, de l'Agriculture, de la Pêche, de la Nature, de la Forêt et du Patrimoine
 Carte DE ANTONIO
 Par délégation pour l'exécution de ce rôle conféré

Date d'impression : Décembre 2012.
 DIRECTION GÉNÉRALE OPÉRATIONNELLE
 DE L'AGRICULTURE, DES RESSOURCES NATURELLES
 ET DE L'ENVIRONNEMENT
 Avenue Prince de Liège 73 - 1350 Louvain-la-Neuve
 Tél. 02 344 20 00 - Fax 02 344 20 22
 Web : www.wallonie.be