

Légende

Périmètres des sites

Périmètre du site



BE33066



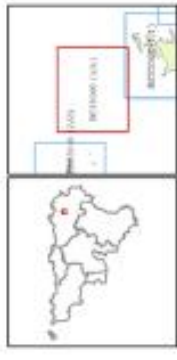
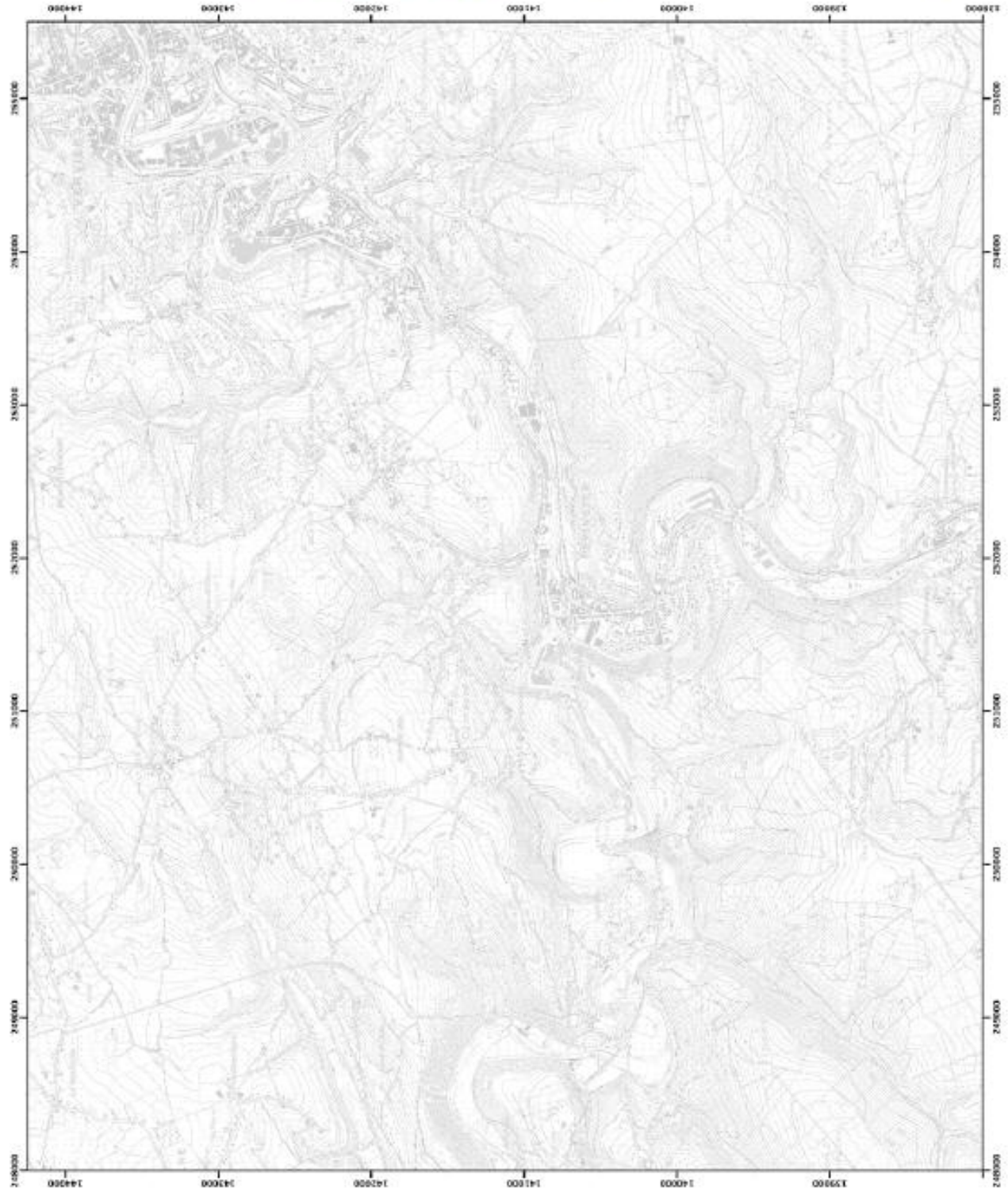
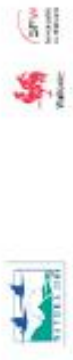
Coordonnées Lambert 1982 (Lg 1872)

© SPW-DIGRIE; Fond de plan © IGN - Bruxelles

Le Histoire-Président
Fonds ECOFOTTE
Le Histoire des Travaux publics, de l'Agriculture, de la Pêche, de la Nature, de la Forêt et du Patrimoine
Cano de ANTONIO
Par dérogation pour déviation de copie conforme.

Date d'impression : 4 novembre 2013.

**DIRECTION GÉNÉRALE OPÉRATIONNELLE
DE L'AGRICULTURE, DES RESSOURCES NATURELLES
ET DE L'ENVIRONNEMENT**
Avenue Prince de Liège 13, B-1000 Namur
Tel: 02 200 13 35 15 - Fax: 02 200 13 35 12
http://www.dgop.wallonie.be



Légende

Unités de gestion de base

- UC 1 (milieu ouvert)
- UC 2 (milieu ouvert pauvre)
- UC 3 (milieu ouvert riche)
- UC 4 (milieu ouvert pauvre)
- UC 5 (milieu ouvert riche)
- UC 6 (milieu ouvert pauvre)
- UC 7 (milieu ouvert riche)
- UC 8 (milieu ouvert pauvre)
- UC 9 (milieu ouvert riche)
- UC 10 (milieu ouvert pauvre)
- UC 11 (milieu ouvert riche)

Unités de gestion temporaires

- UC temp 1 (milieu ouvert pauvre)
- UC temp 2 (milieu ouvert riche)
- UC temp 3 (milieu ouvert pauvre)

Unités de gestion en surpression

- UC 91 (milieu ouvert pauvre)
- UC 92 (milieu ouvert riche)

Autres

- Engazonnement
- Autres

© SPW-DGABIE, Forêt de plan © IGN - Bruxelles
Coordonnées la référence 3302
200 500 mètres

Le Ministre-Président

RUDI ECHEUTTE

Le Ministre des Travaux publics, de l'Agriculture, de la Pêche, de la Faune, de la Forêt et du Patrimoine

Carlo DE ANTONIO

Par délégation pour démission de copie conforme

Date d'impression : Décembre 2012
DIRECTION GÉNÉRALE OPÉRATIONNELLE
DE LA GRICULTURE, DES RESSOURCES NATURELLES
ET DE L'ENVIRONNEMENT
Avenue Prince de Liège 13, B - 1300 Nivelles
Tél. : +32 (0)21 31 58 10 - Fax : +32 (0)21 31 58 21
Photos: www.forest.be