

0 250 500 mètres

Coordonnées Lambert 1982

© GFW-DGARHIE, fond de plan © IGN - Bruxelles

Le Ministre-Président

Rudy DEMOTTE

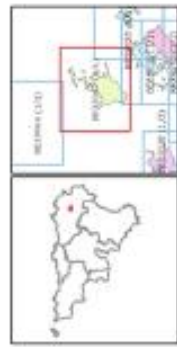
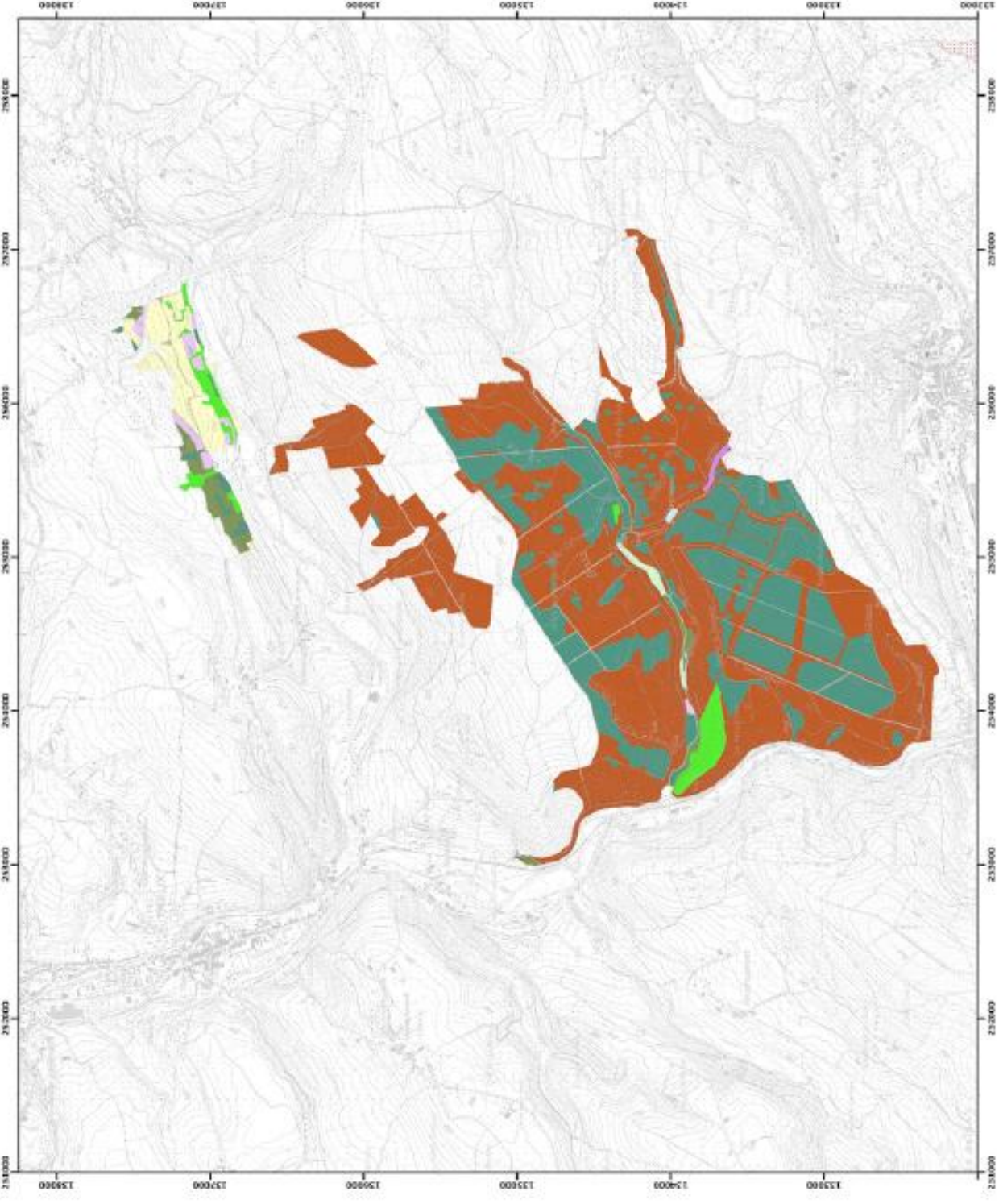
Le Ministre des Travaux publics, de l'Énergie, de la Région, de la Culture, de la Forêt et du Patrimoine

Carlo DE ANTONIO

Par délégation pour délivrance de copie conforme,

Date d'impression : décembre 2013.

DIRECTION GÉNÉRALE OPÉRATIONNELLE
DE L'AGRICULTURE, DES RESSOURCES NATURELLES
ET DE L'ENVIRONNEMENT
Avenue Prince de Liège 13, B-1340 Namur
Tél. : 02 500 33 30 - Fax : 02 500 33 30 22
http://environnement.wallonie.be/



Légende

Unités de gestion de base

- UG 1 (Forêts arborées)
- UG 2 (Forêts mixtes peupliers/bûches)
- UG 3 (Forêts mixtes hêtres/épicéas)
- UG 4 (Forêts à épicéas)
- UG 5 (Forêts de hêtres)
- UG 6 (Forêts de hêtres)
- UG 7 (Forêts peupliers/épicéas)
- UG 8 (Forêts mélangées de grand vieillard/épicéas)
- UG 9 (Forêts mélangées épicéas)
- UG 10 (Forêts mélangées de hêtres)
- UG 11 (Forêts de cultures et éléments artificiels)

Unités de gestion temporaires

- UG temps 1 (Forêts mixtes épicéas/peupliers)
- UG temps 2 (Forêts à gestion pastorale)
- UG temps 3 (Forêts mélangées à épicéas temporaires)

Unités de gestion en surpression

- UG S1 (Forêts peupliers et peupliers épicéas (UGS))
- UG S2 (Forêts de la merve)

Autres

- Forêts des zones
- Anciens forêts 2006

Coordonnées Lambert belge sans
© SPW-DGARRIC, Forêt de PAIN © IGN - Bruxelles

La Hirsche-Prédict
Rois-ÉCHOTTE
Le Hirsche des Travaux publics, de l'Agriculture, de la
Ruralité, de la Forêt, de la Forêt et du Patrimoine
Cécile DE ANTONIO
Par délégation pour délivrance de copie conformes.

Date d'impression : Décembre 2013
DIRECTION GÉNÉRALE OPÉRATIONNELLE
DE L'AGRICULTURE, DES RESSOURCES NATURELLES
ET DE L'ENVIRONNEMENT
Avenue Prince de Liège 13, B-3180 Namur
Tél : 02 2601 33 33 - Fax : 02 2601 33 32
http://www.dgarric.wallonie.be