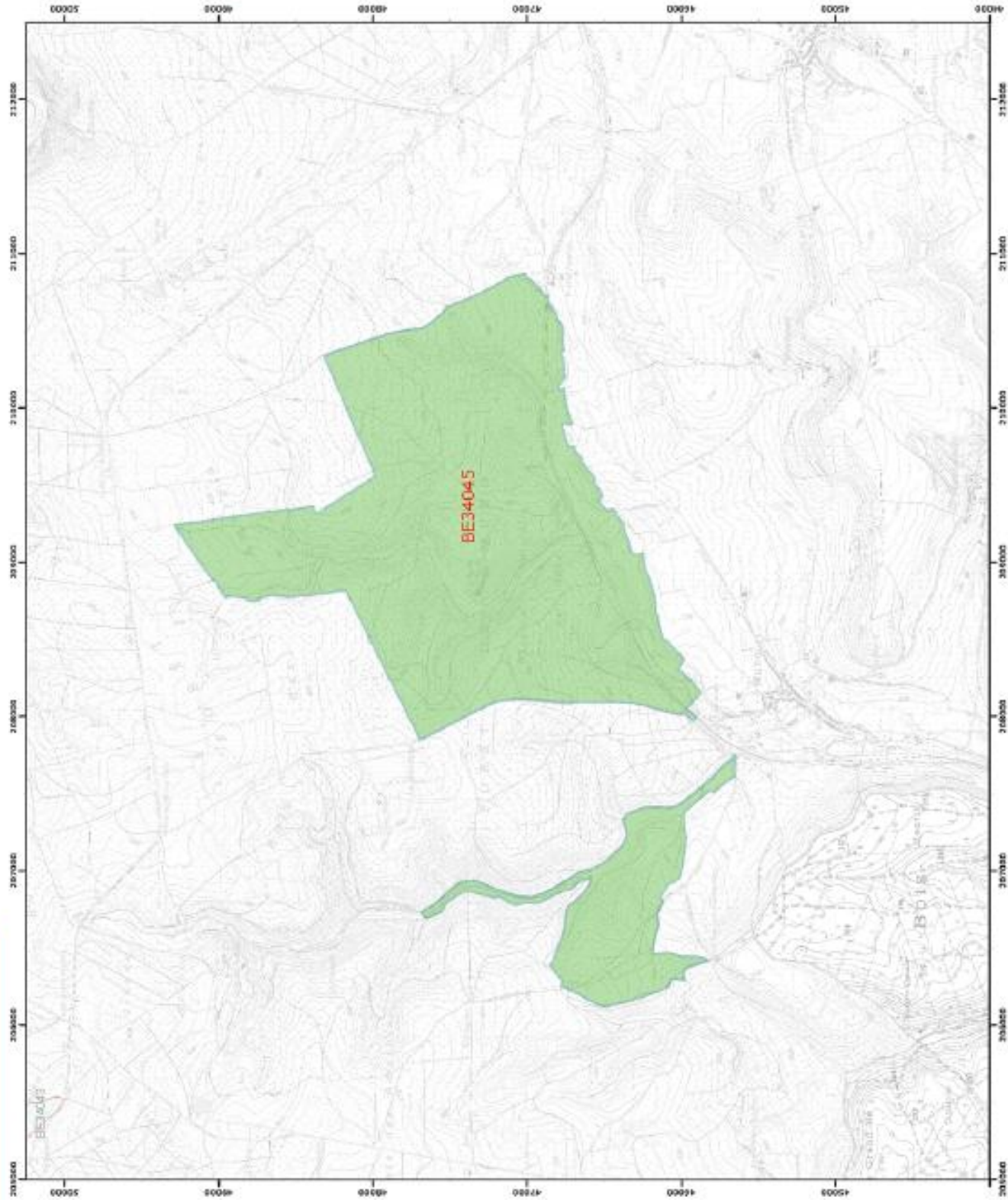




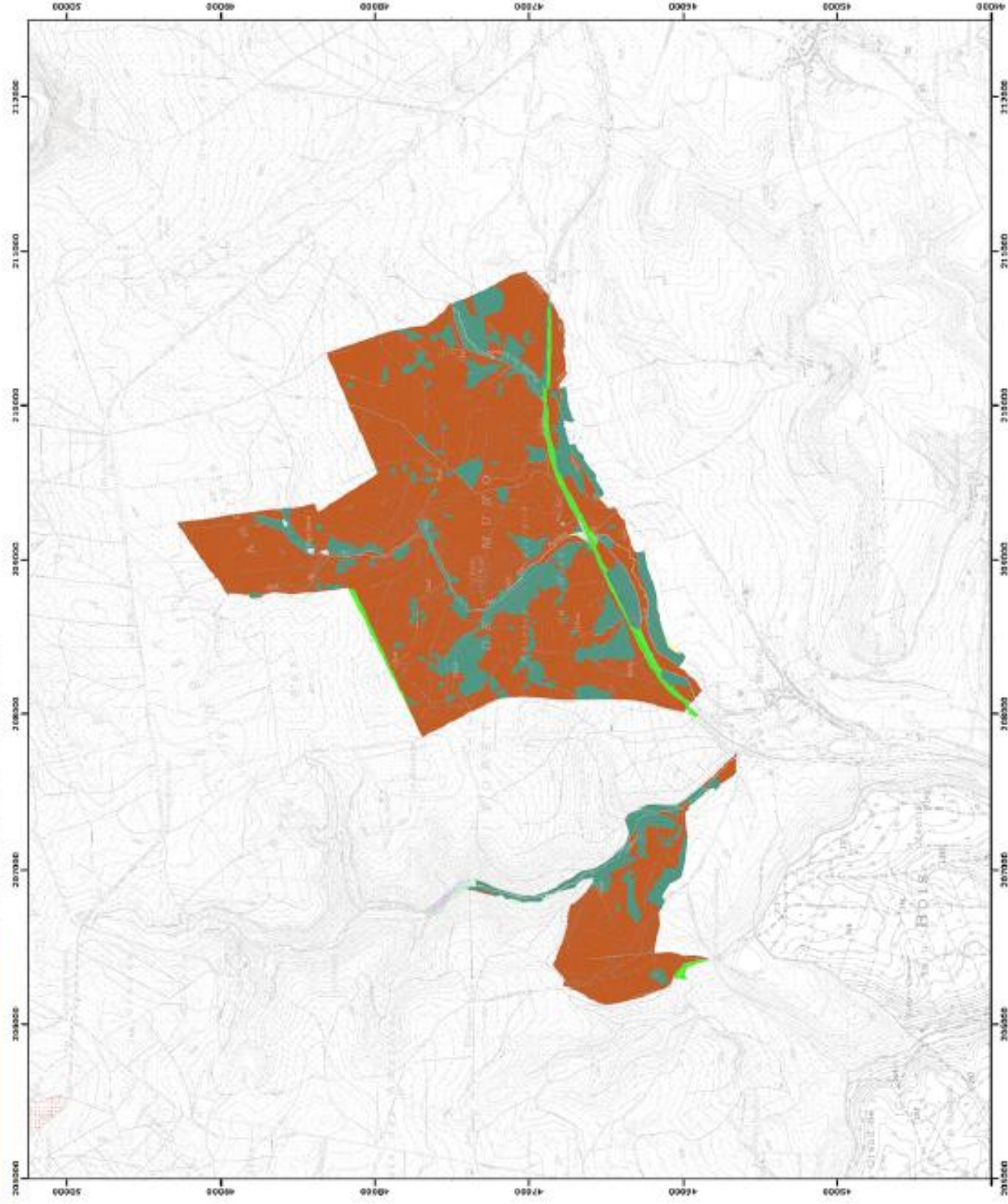
- Légende**
- Périmètres des sites
 - Périmètre du site
 - BE34045
 - Périmètres des autres sites
 - BE34046



© SPW-DGARNIC, Pont de plan © IGN - Bruxelles
Coordonnées Lambert-Heige 1073

Le Ministère-Président
Rudy DEMOTTE
Le Ministre des Travaux publics, de l'Énergie, de la Région, de la Nature, de la Forêt et du Patrimoine
Carlo DI ANTONIO
Far délégué pour délivrance de copies conformes.

Date d'impression : décembre 2013.
DIRECTION GÉNÉRALE OPÉRATIONNELLE
DE L'AGRICULTURE, DES PÊCHERIES, NATURELLES
ET DE L'ENVIRONNEMENT
 Avenue Prince de Liège 65, B-5000 Namur
 Tél. : +32 (0)81 31 26 11 - Fax : +32 (0)81 20 55 22
 Photosatellite de la Région wallonne (© IGN)



Légende

Unités de gestion de base

- UC 1 (forêts spatiales)
- UC 2 (forêts verticales)
- UC 3 (forêts latérales)
- UC 4 (forêts latérales)
- UC 5 (forêts latérales)
- UC 6 (forêts latérales)
- UC 7 (forêts latérales)
- UC 8 (forêts latérales)
- UC 9 (forêts latérales)
- UC 10 (forêts latérales)
- UC 11 (forêts latérales)

Unités de gestion temporaires

- UC temp 1 (zones à gestion particulière)
- UC temp 2 (zones à gestion particulière)
- UC temp 3 (zones à gestion particulière)

Autres

- Forêts à caractère
- Autres (voir plan de gestion)

© SPW-DGARE, Plan de plan © 2000 - Bruxelles

La Mission Président

Rudy DEHOOTE

Le Ministre des Travaux publics, de l'Agriculture, de la Pêche, de la Nature, de la Forêt et du Patrimoine

Carlo DI ANTONIO

Fer délégation pour délivrance de copie cartonnée.

Date d'impression : Décembre 2013.

DIRECTION GÉNÉRALE OPÉRATIONNELLE DE L'AGRICULTURE, DES RESSOURCES NATURELLES ET DE L'ENVIRONNEMENT

Parc de la Woluwe, 64 - 1200 Bruxelles
Tél : 02 209 31 51, 02 209 31 52
www.dgare.wallonie.be