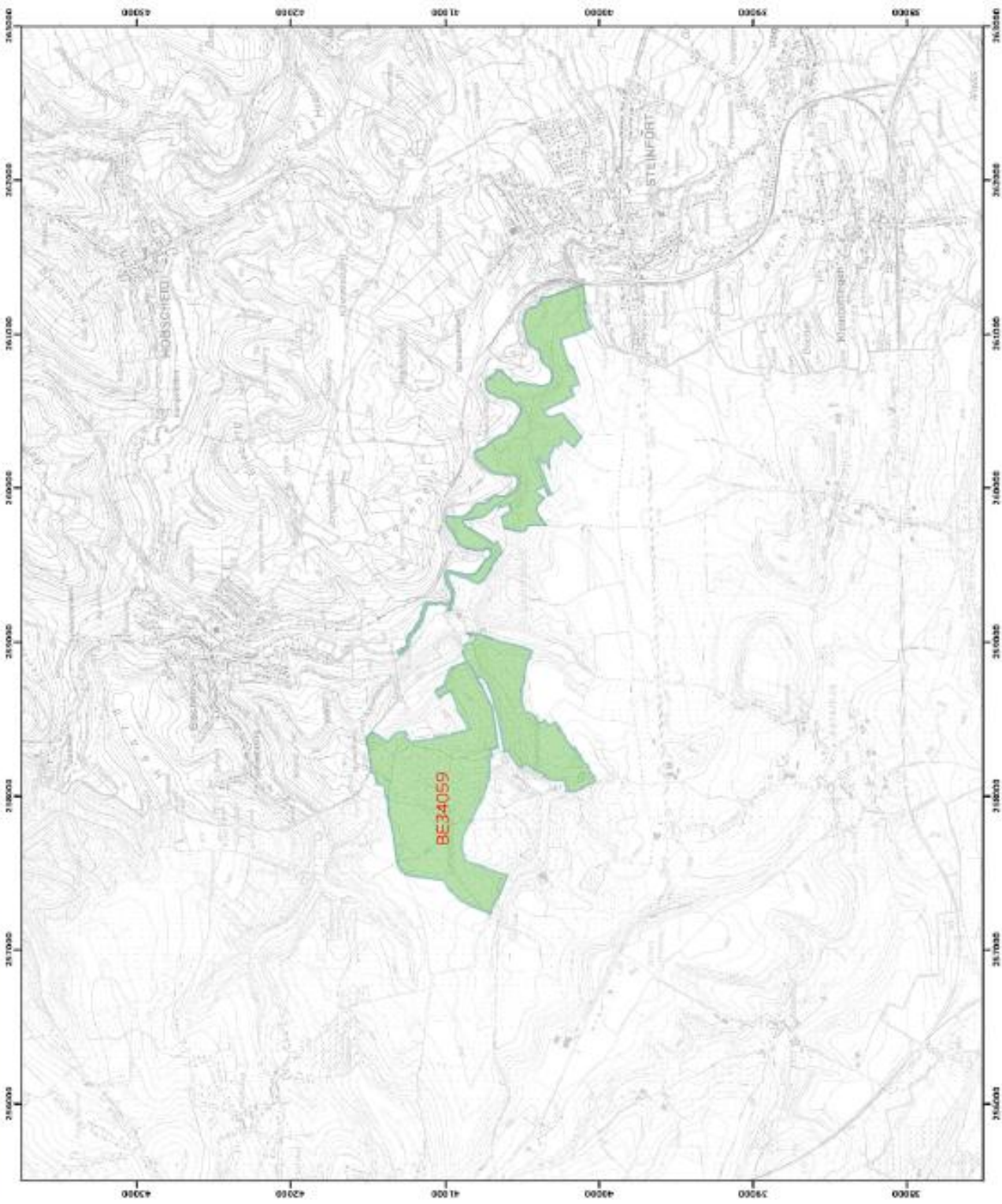




Légende
Périmètre des sites
Périmètre du site



0 120 240 360 mètres
Coordonnées Lambert 1972
S. SPIL-COARNE, Fond de plan © IGN - Bruxelles

Le Maire: Président
Rudy DÉPOTTE
Le Maire des Travaux publics, de l'Agriculture, de la
Forêt, de la Nature, de la Mer et du Patrimoine
Carle DE ANTONIO
Air délégué pour l'élaboration de ce plan conforme,

Date d'impression : décembre 2013.
**DIRECTION GÉNÉRALE OPÉRATIONNELLE
DE L'AGRICULTURE, DES RESSOURCES NATURELLES
ET DE L'ENVIRONNEMENT**
Monsieur le Maire
M. 1 - 32 081 3151 51 - Fax : 32 081 31 50 23
http://www.wallonie.be - M. 1 - 32 081 31 50 23 (service client)

