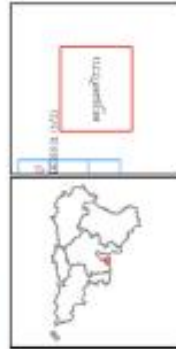
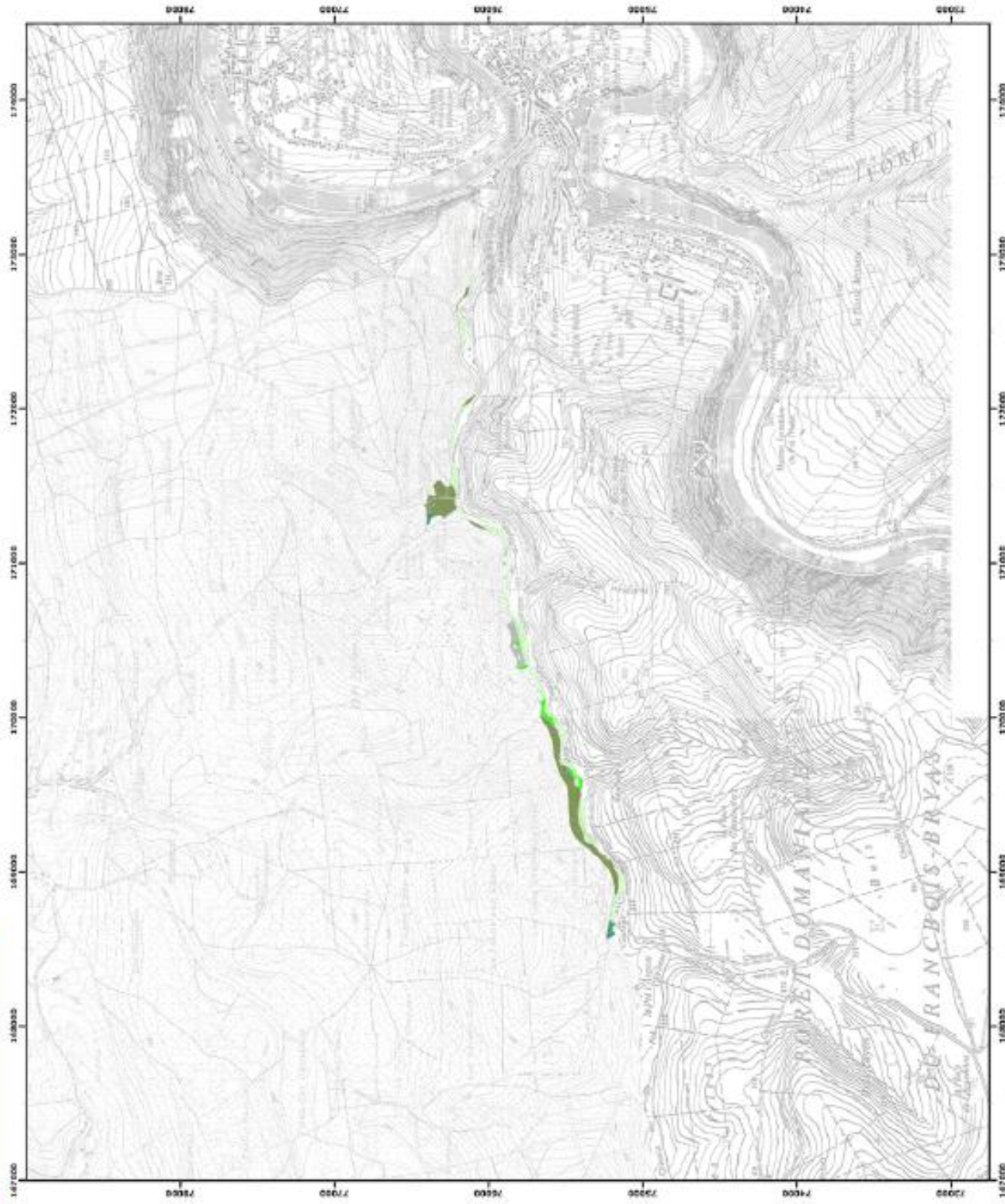


**Légende**  
Périmètres des sites  
Périmètre du site

0 250 500 mètres  
Combinaison Lambert (époque 1992)  
© SPW-DGARRE, Fond de plan © IGN - Bruxelles

Le Ministre-Président  
**Rudy DEMOTTE**  
Le Ministre des Travaux publics, de l'équipement, de la mobilité, de l'histoire, de la forêt et du patrimoine  
**Carlo DI ANTONIO**  
Par délégation pour l'émission de copie certifiée.

Date d'impression : décembre 2013.  
**DIRECTION GÉNÉRALE OPÉRATIONNELLE  
DE LA CULTURE DES RESSOURCES NATURELLES  
ET DE L'ENVIRONNEMENT**  
Rue de l'Europe 118 - 1310 Namur  
Tél. : +32 (0)81 31 51 15 - Fax : +32 (0)81 31 51 22  
http://www.wallonie.be - Mail: [direction@wallonie.be](mailto:direction@wallonie.be)



**Légende**

**Unités de gestion**

- Unités de gestion de base**
- UG 1 (forêts résineuses)
  - UG 2 (forêts à feuilles profondes)
  - UG 3 (forêts hautes d'oploce)
  - UG 4 (landes sèches)
  - UG 5 (forêts de haies)
  - UG 6 (forêts peuplières)
  - UG 7 (forêts prairiales sèches)
  - UG 8 (forêts sèches de peupliers et saules humides)
  - UG 9 (forêts hautes d'oploce)
  - UG 10 (forêts mixtes de haies)
  - UG 11 (forêts de cultures et d'arbres exotiques)
- Unités de gestion temporaires**
- UG 12 (zones sans état de construction)
  - UG 13 (zones à gestion post-père)
  - UG 14 (zones à gestion pré-père)
- Unités de gestion en surimpression**
- UG 15 (zones protégées et réserves spéciales)
  - UG 16 (zones de haies)

**Autres**

- Frontières des communes
  - Adm. des Natura 2000
- 0 100 200 mètres  
Coordonnées Lambert 1992  
© SPW-DG-ARNE; Fond de plan © IGN - Strates

Le Névêpe-Président

Rudy DEMOTTE  
Le Névêpe des Travaux publics, de l'équipement, de la sécurité, de la nature, de la forêt et de l'atmosphère

Carlo DI AUTONZO  
For délégation pour délivrance de copie cartonnée.

Date d'impression : Décembre 2013.  
DIRECTION GÉNÉRALE OPÉRATIONNELLE  
DU PATRIMOINE, DES RESSOURCES NATURELLES  
ET DE L'ENVIRONNEMENT  
Avenue Prince de Liège 15, B-1100 Namur  
Tél. : +32 (0)81 31 54 36 - Fax : +32 (0)81 31 58 22  
http://www.wallonie.be - M. 001 2000 11 60 (numéro vert gratuit)