

Légende
Périmètres des sites
Périmètre du site
BE35013

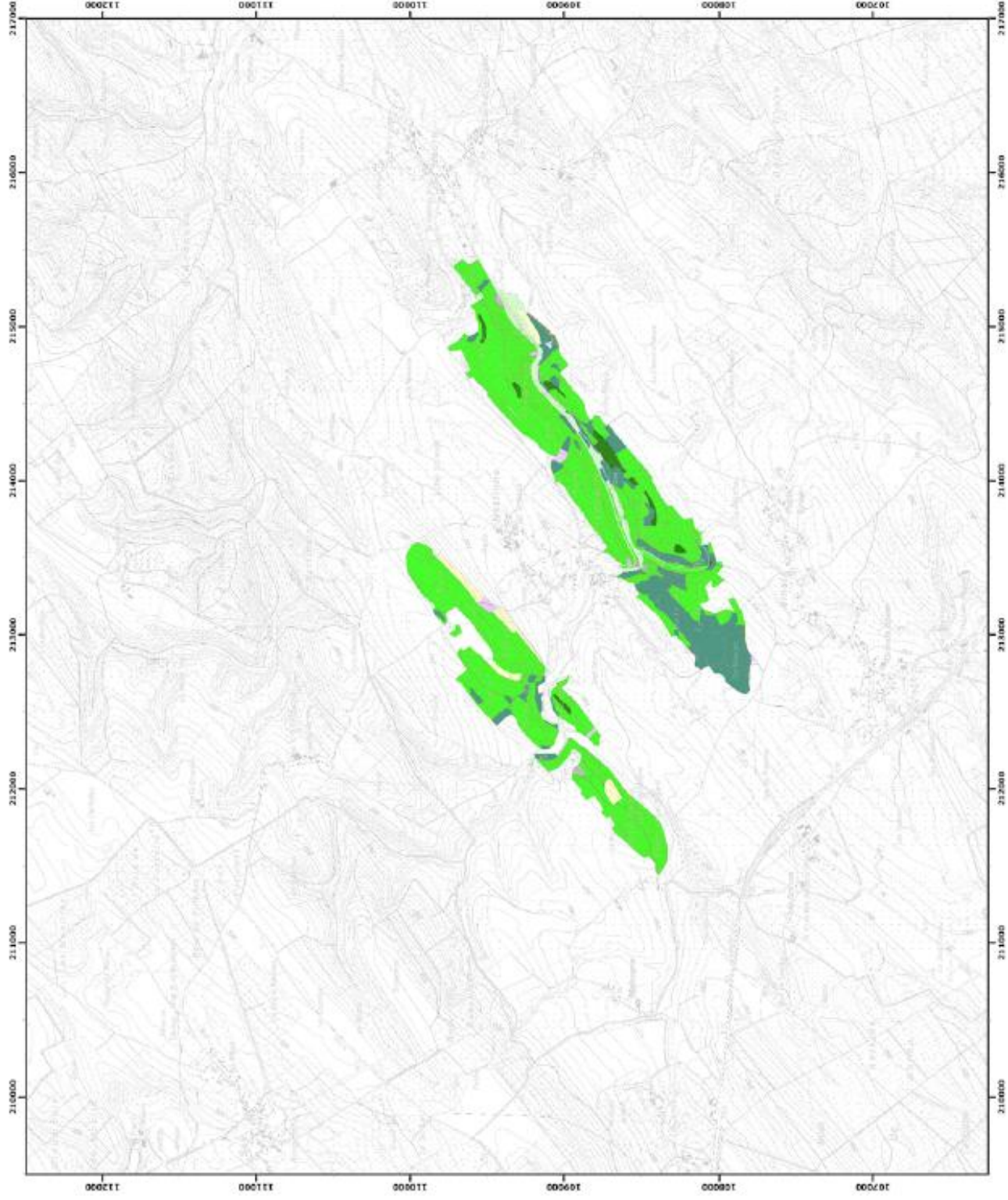
0 250 500 mètres

Coordonnées Lambert belge 1972
© SPW-DGARRNE; Fees de plan © IGN - Bruxelles
Le Ministre-président

Rudy DEMOTTE
Le Ministre des Travaux publics, de l'Agriculture, de la
Ruralité, de la Nature, de la Forêt et de Périmètres

Carlo DE ANTONIO
Par délégation pour délivrance de copie conforme,

Date d'impression : décembre 2013.
DIRECTION GÉNÉRALE OPÉRATIONNELLE
DE L'AGRICULTURE, DES RESSOURCES NATURELLES
ET DE L'ENVIRONNEMENT
Avenue Prince de Liège 15, B-1010 Nour
Tél. : +32 (0)2 508 20 00 Fax : +32 (0)2 508 20 12
Internet : www.fnr.be / www.wallonie.be



Légende

Unités de gestion

Unités de gestion de base

- UG 1 (milieux aquatiques)
- UG 2 (milieux ouverts prairiaux)
- UG 3 (prairies humides d'inondés)
- UG 4 (landes sèches)
- UG 5 (prairies de fauche)
- UG 6 (forêts prairiales)
- UG 7 (forêts prairiales affaiblies)
- UG 8 (forêts médianes de grand intérêt biologique)
- UG 9 (forêts habitat d'espèces)
- UG 10 (forêts sans intérêt de faune)
- UG 11 (forêts de culture et éléments anthropisés)

Unités de gestion temporaires

- UG temp 1 (zones sans statut de protection)
 - UG temp 2 (zones à gestion globale)
 - UG temp 3 (zones médianes à statut temporaire)
- Unités de gestion en surimpression**
- UG S1 (forêts peuplées et maltraitées en 1911)
 - UG S2 (forêts de la succession)

Autres

- Impasse des carreaux
- Autres sites Natura 2000

0 250 500 mètres

Coordonnées Lambert belge 1972

© SPW-DGRI/SPW; Fond de plan © IGN - Bruxelles

Le Ministre-président

Rudy DEMOTTE

Le Ministre des Travaux publics, de l'Agriculture, de la Pêche, de la Nature, de la Forêt et du Patrimoine

Carlo DE ANTONIO

Par délégation pour délivrance de copie conforme,

Date d'impression : Décembre 2012.

DIRECTION GÉNÉRALE OPÉRATIONNELLE
DE LA CULTURE, DES RESSOURCES NATURELLES
ET DE L'ENVIRONNEMENT

Avenue Prince de Liège 15, B-5100 Namur
Tél : +32 (0)81 33 16 16 - Fax : +32 (0)81 33 58 32
http://www.wallonie.be/fr/voir/0006/11/01/Informations%20g%C3%A9n%C3%A9ral