

Légende
Périmètres des sites
Périmètre du site
BE35014
Périmètres des autres sites
BE34021

0 250 500 mètres

Coordonnées Lambert belge 1992
© SPW-DGRIRE, Fond de plan © IGN - Bruxelles

Le Ministre-Président

Rudy DEMOTTE

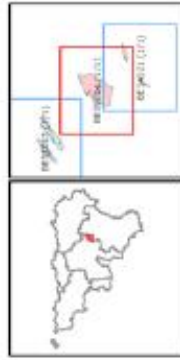
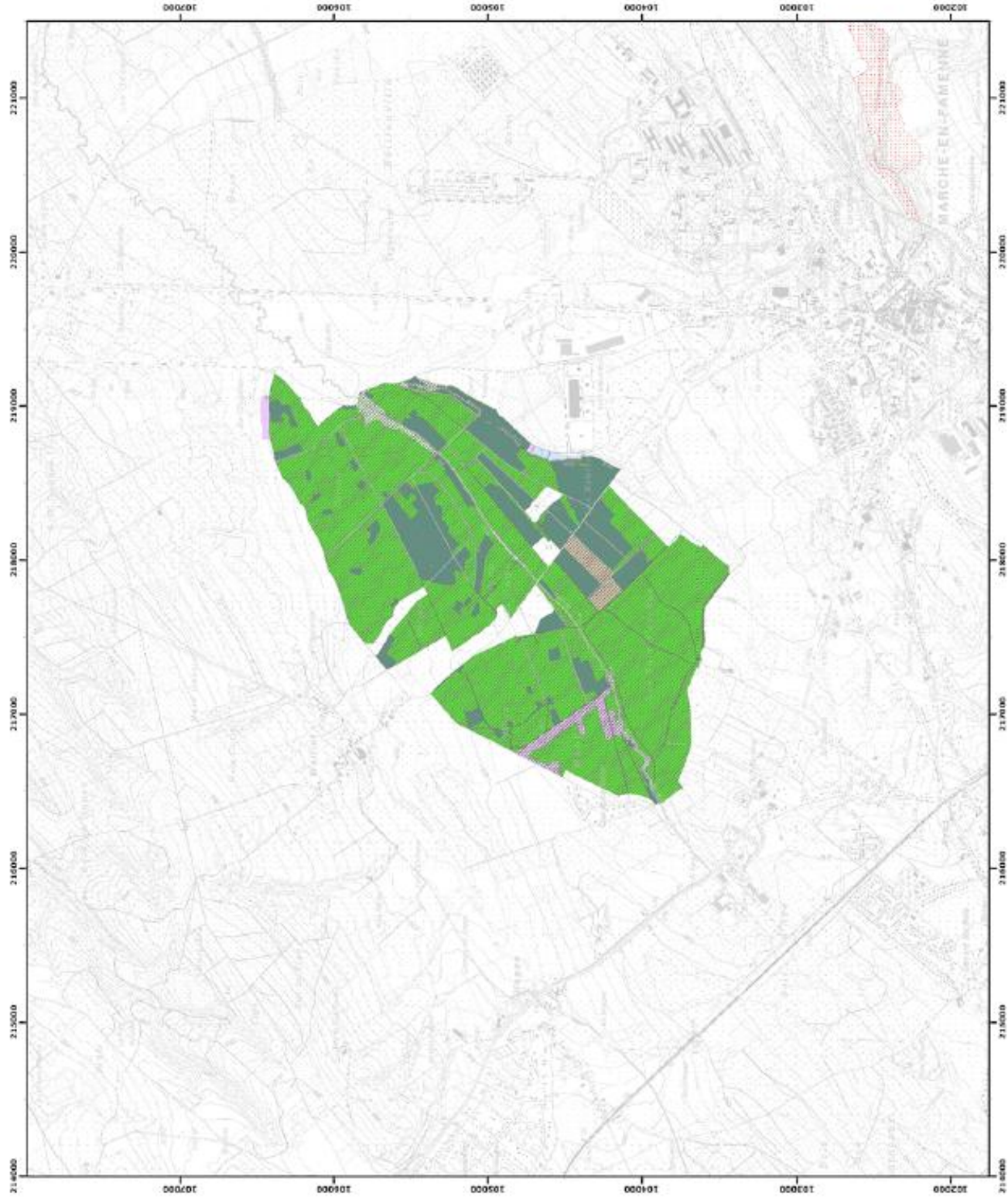
Le Ministre des Travaux publics, de l'Agriculture, de la
Ruralité, de la Nature, de la Forêt et de Patrimoine

Carlo DE KROMB

Par délégation pour délivrance de copie conforme,

Date d'impression : décembre 2013.

**DIRECTION GÉNÉRALE OPÉRATIONNELLE
DE L'AGRICULTURE, DES RESSOURCES NATURELLES
ET DE L'ENVIRONNEMENT**
Boulevard de la Woluwe 62, B-1200 Brussels
Tél. 02 279 49 49 - Fax 02 279 49 49
http://www.dgri.be - www.natura2000.be



Légende

Unités de gestion de base

- UC 1 (marais aquatiques)
- UC 2 (marais ouverts prairiaux)
- UC 3 (prairies humides d'épaves)
- UC 4 (landes sèches)
- UC 5 (prairies de fauche)
- UC 6 (landes orientales)
- UC 7 (landes prairiales d'altitude)
- UC 8 (landes indigènes de grand intérêt biologique)
- UC 9 (terre habitée d'épaves)
- UC 10 (forêts non indigènes de fauche)
- UC 11 (forêts de culture et éléments archaïques)

Unités de gestion temporaires

- UC temp 1 (zones avec statut de protection)
- UC temp 2 (zones à gestion publique)
- UC temp 3 (forêts indigènes à statut temporaire)

Unités de gestion en surimpression

- UC SI (moule perlière et moule épaisse en UC1)
- UC SI (banque de la source)

Autres

- Impression des cartes
- Adm. site Natura 2000

© SPW-DGARRIE; Fond de plan © IGN - Bruxelles
Coordonnées Lambert Belge 1972

Le Ministre-Président

Rudy DEMOTTE
Le Ministre des Travaux publics, de l'Agriculture, de la Ruralité, de la Nature, de la Forêt et de Patrimoine

Cécile DE MONTIGNY

Par délégation pour délivrance de copie conforme.

Date d'impression : Décembre 2013.
DIRECTION GÉNÉRALE OPÉRATIONNELLE
DE L'AGRICULTURE, DES RESSOURCES NATURELLES
ET DE L'ENVIRONNEMENT
Avenue Prince de Liège 15, B-5100 Namur
Tél. : +32 (0)29 33 56 16 - Fax : +32 (0)29 33 58 22
mailto:direction.generale@spw.wallonie.be