

**Légende**  
Périmètres des sites  
Périmètre du site  
BE35003

0 250 500 mètres  
N  
Coordonnées Lambert belge 1972  
© SPW-DGARME; Fond de plan © IGN - Bruxelles  
Le Ministre-Président

**Paul MAGNETTE**  
Le Ministre de l'Agriculture, de la Pêche, de la Ruralité,  
du Tourisme et des Infrastructures sportives,  
délégué à la Représentation à la Grande Région

**René COLLIN**  
Par délégitation pour délivrance de copie conforme,

Date d'impression : Juin 2015.  
**DIRECTION GÉNÉRALE OPÉRATIONNELLE  
DE L'AGRICULTURE, DES RESSOURCES NATURELLES  
ET DE L'ENVIRONNEMENT**  
Avenue Prince de Liège 15, B-5100 Namur  
Tél.: +32 (0)81 33 36 10 • Fax: +32 (0)81 33 36 22  
www.dgornat.be

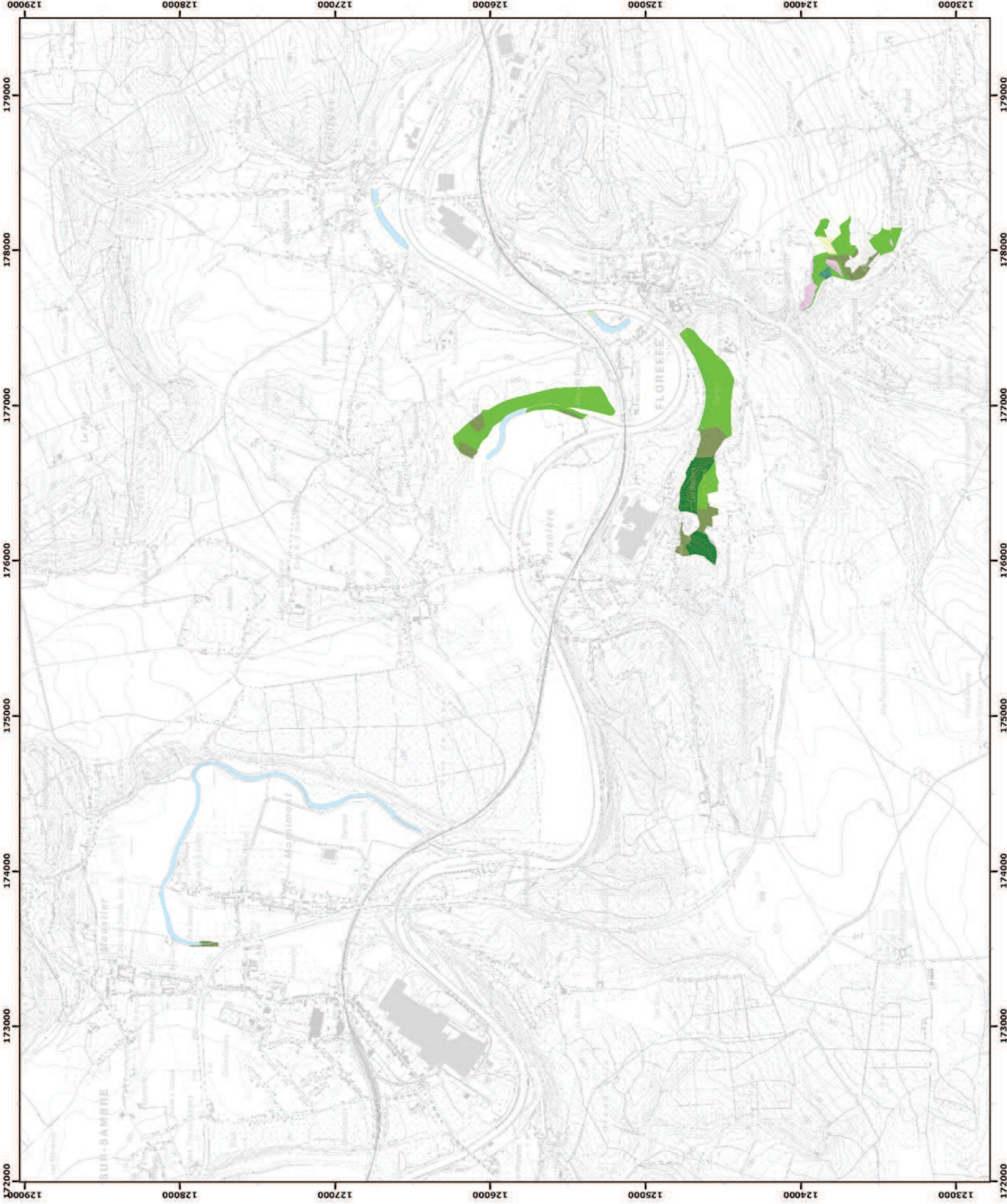


**Légende**  
Périmètres des sites  
Perimètre du site  
BE35003

0 250 500 mètres  
N  
Coordonnées Lambert belge 1972  
© SPW-DGARME; Fond de plan © IGN - Bruxelles

Le Ministre-Président  
  
Paul MAGNETTE  
Le Ministre de l'Agriculture, de la Pêche, de la Ruralité,  
du Tourisme et des Infrastructures sportives,  
délégué à la Représentation à la Région  
  
René COLLIN  
Par dérogation pour délivrance de copie conforme,

Date d'impression : Juin 2015.  
DIRECTION GÉNÉRALE OPÉRATIONNELLE  
DE L'AGRICULTURE, DES RESSOURCES NATURELLES  
ET DE L'ENVIRONNEMENT  
Avenue Prince de Liège 15, B-5100 Namur  
Tel.: +32 (0)81 33 36 10 • Fax: +32 (0)81 33 36 29  
www.dgop.wallonie.be



**Légende**

**Unités de gestion de base**

- UG 1 (milieux aquatiques)
- UG 2 (milieux ouverts prioritaires)
- UG 3 (prairies habitats d'espèces)
- UG 4 (landes extensives)
- UG 5 (prairies de liaison)
- UG 6 (forêts prioritaires)
- UG 7 (forêts prioritaires alluviales)
- UG 8 (forêts indigènes de grand intérêt biologique)
- UG 9 (forêts habitat d'espèces)
- UG 10 (forêts non indigènes de liaison)
- UG 11 (terres de cultures et éléments anthropiques)

**Unités de gestion temporaires**

- UG temp 1 (zones sous statut de protection)
- UG temp 2 (zones à gestion publique)
- UG temp 3 (forêts indigènes à statut temporaire)

**Unités de gestion en surimpression**

- UG S1 (moule porifère et molluscs épaisse en UG1)
- UG S2 (dammier de la sucrose)

**Autres**

- Emprises des cartes
- Autre site Natura 2000

0 250 500 mètres  
 Coordonnées Lambert belge 1972  
 © SPW-DGARNE; Fond de plan © IGN - Bruxelles  
 Le Ministre-Président

Paul MAGNETTE

Le Ministre de l'Agriculture, de la Rurauté, du Tourisme et des Infrastructures sportives, délégué à la Représentation à la Grande Région

René COLLINI

Par délégation pour délivrance de copie conforme,

Date d'impression : mai 2015.

**DIRECTION GÉNÉRALE OPÉRATIONNELLE DE L'AGRICULTURE, DES RESSOURCES NATURELLES ET DE L'ENVIRONNEMENT**

Avenue Prince de Liège 15, B-5100 Namur  
 Tél.: +32 (0)81 33 36 10 • Fax: +32 (0)81 33 36 22  
 www.dgarnet.be



**Légende**

**Unités de gestion de base**

- UG 1 (milieux aquatiques)
- UG 2 (milieux ouverts prioritaires)
- UG 3 (prairies habitats d'espèces)
- UG 4 (bandes extensives)
- UG 5 (prairies de liaison)
- UG 6 (forêts prioritaires)
- UG 7 (forêts prioritaires alluviales)
- UG 8 (forêts indigènes de grand intérêt biologique)
- UG 9 (forêts habitat d'espèces)
- UG 10 (forêts non indigènes de liaison)
- UG 11 (terres de cultures et éléments anthropiques)

**Unités de gestion temporaires**

- UC temp 1 (zones sous statut de protection)
- UC temp 2 (zones à gestion publique)
- UC temp 3 (forêts indigènes à statut temporaire)

**Unités de gestion en surimpression**

- UG S1 (moule porifère et moule épaisse en UCI)
- UG S2 (dammier de la sucrose)

**Autres**

- Empreintes des cartes
- Autre site Natura 2000

0 250 500 mètres  
 © SPW-DGARNE; Fond de plan © IGN - Bruxelles  
 Le Ministre-Président

Paul MAGNETTE

Le Ministre de l'Agriculture, de la Rurauté, du Tourisme et des Infrastructures sportives, délégué à la Représentation à la Grande Région

René COLLINI

Par délégation pour délivrance de copie conforme,

Date d'impression : mai 2015.

**DIRECTION GÉNÉRALE OPÉRATIONNELLE DE L'AGRICULTURE, DES RESSOURCES NATURELLES ET DE L'ENVIRONNEMENT**  
 Avenue Prince de Liège 15, B-5100 Namur  
 Tél.: +32 (0)81 33 36 10 • Fax: +32 (0)81 33 36 22  
 e-mail: direction@spw.wallonie.be