



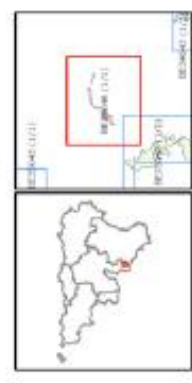
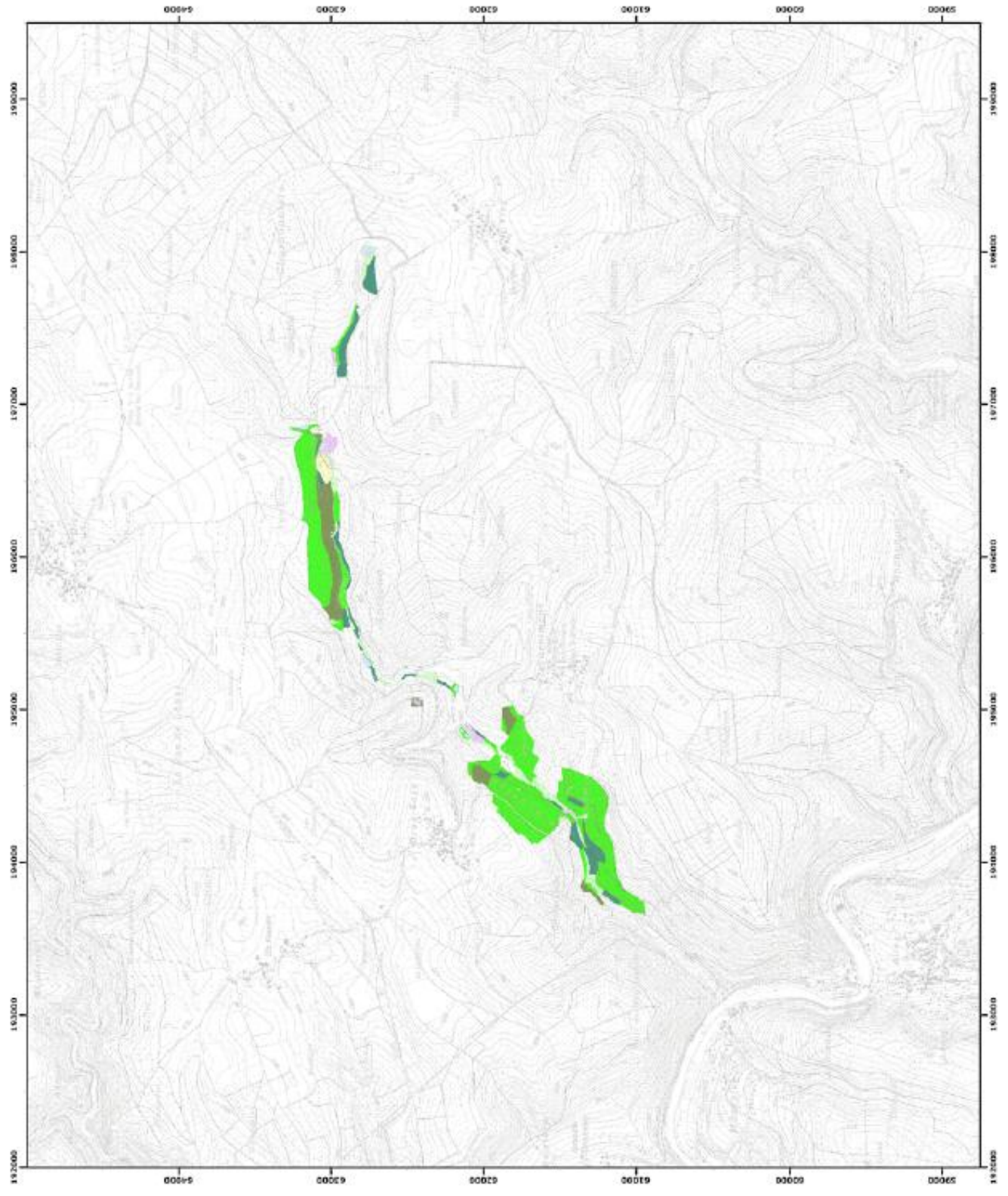
Légende
Périmètres des sites
Périmètre du site

0 750 1500 mètres
Coordonnées Lambert belge 1902
© SPW-DGRI/SPW, Fossé de plan © IGN - Bruxelles

Le Ministre-Président
Rudy DÉHOUTTE
Le Ministre des Travaux publics, de l'Agriculture, de la Pêche, de la Nature, de la Forêt et du Patrimoine
Carlo DE ANTONIO

Par délégation pour délivrance de copie conforme,

Date d'impression : décembre 2013.
DIRECTION GÉNÉRALE DÉPARTEMENTALE
DE L'AGRICULTURE, DE LA PÊCHE, DE LA NATURE
ET DES RESSOURCES NATURELLES
RUE DE BRUXELLES, 61 - 1050 NOUVEAU
MARIUS - Tél : +32 (0)2 37 58 16 - Fax : +32 (0)2 37 58 12
http://www.dgri.be - E-mail : dgri@dgri.be



Légende

Unités de gestion de base

- UC 1 (forêts aquatiques)
- UC 2 (milieu ouvert prairiaux)
- UC 3 (prairies humides d'épaves)
- UC 4 (forêts arborescentes)
- UC 5 (prairies de fauche)
- UC 6 (forêts prairiales)
- UC 7 (forêts prairiales affaiblies)
- UC 8 (forêts mixtes de grand intérêt biologique)
- UC 9 (forêts humides d'épaves)
- UC 10 (forêts mixtes de fauche)
- UC 11 (forêts de culture et dérivés arborescents)

Unités de gestion temporaires

- UC temps 1 (zones sans statut de protection)
- UC temps 2 (zones à gestion publique)
- UC temps 3 (zones biologiques à statut temporaire)

Unités de gestion en surimpression

- UC S1 (zones de culture et forêts épaves en UC 1)
- UC S2 (zones de la scierie)

Autres

- Impression des cartes
- Autre atlas Natura 2000

0 200 500 mètres
Coordonnées Lambert belge 1902
© SPW-DICOMINE; tous droits réservés

Le Ministre-Président

Rudy DEMOTTE
Le Ministre des Travaux publics, de l'Énergie, de la Pêche, de la Nature, de la Forêt et du Patrimoine

Carlo DE ANTONIO
Fait à délégation pour délivrance de copie conforme.

Date d'impression : Décembre 2012.
DIRECTION GÉNÉRALE OPÉRATIONNELLE
DE L'AGRICULTURE, DES RESSOURCES NATURELLES
ET DE L'ENVIRONNEMENT
Avenue Prince de Liège 15, B-5100 Namur
Tél. : 32 (0)81 33 36 16 - Fax : 32 (0)81 33 58 22
http://www.dicominet.be/fr/cont/1361/infobases/natura2000