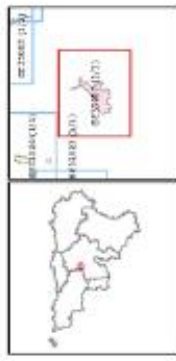
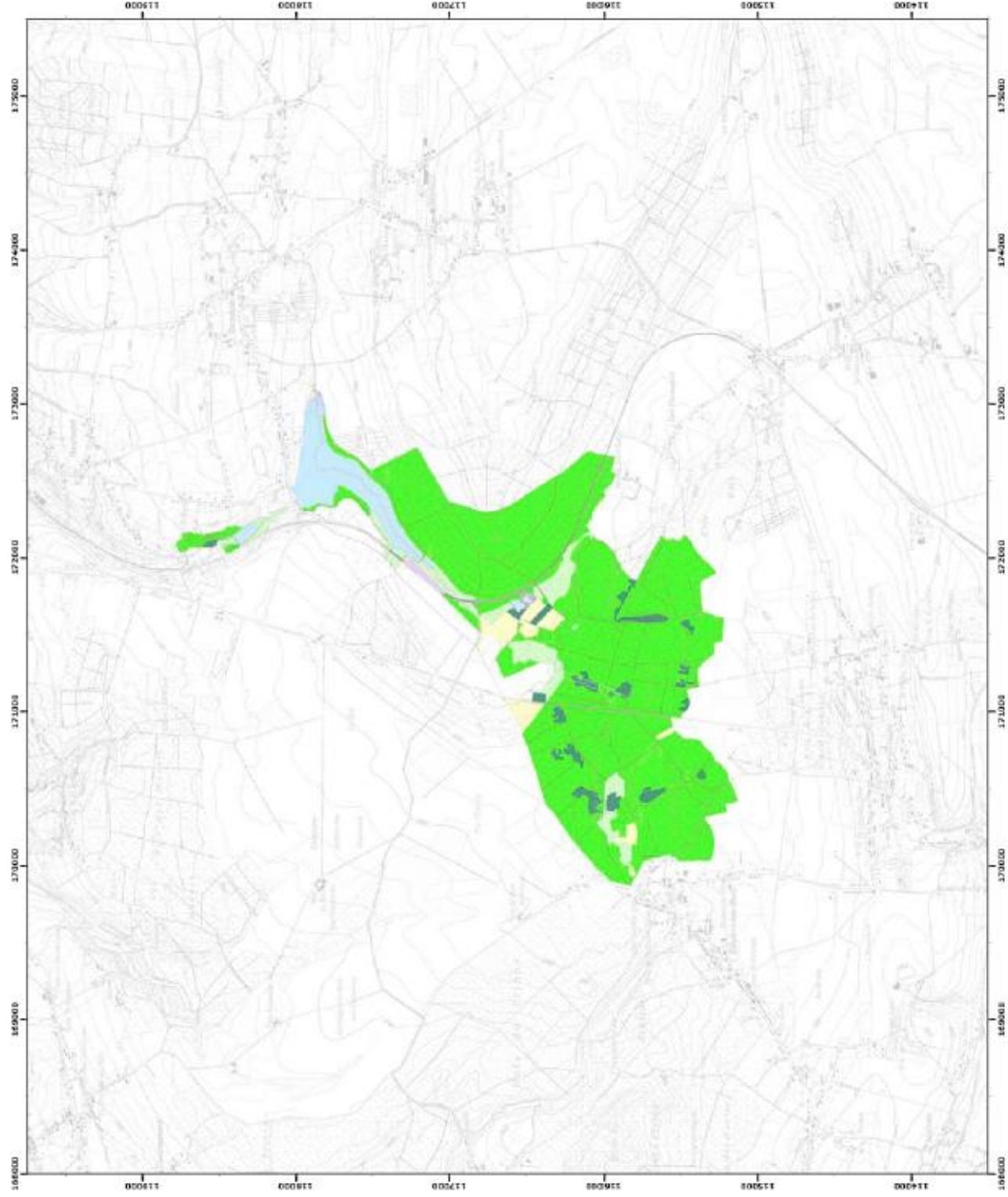


Légende
Périmètres des sites
Périmètre du site

0 200 500 mètres
Coordonnées Lambert 1972
© SIPRI-COASME; Fond de plan © IGN - Bruxelles

Le Ministre-Président
Rady DEMOTTE
Le Ministre des Ressources naturelles, de l'Agriculture, de la Pêche, de la Faune, de la Forêt et du Patrimoine
CAROL AB TONIO
par délégation pour affaires de copie conforme,

Date d'impression : décembre 2013.
**DIRECTION GÉNÉRALE ORIENTATIONNELLE
DE L'AGRICULTURE DES RESSOURCES NATURELLES
ET DE L'ENVIRONNEMENT**
Zonage n° 10 de la Loi n° 31 du 16 mai 2002
Tel : +32 (0)2 26 16 16 - Fax : +32 (0)2 26 26 22
http://www.wallonie.be - 17, rue de la Woluwe 17, 1200 Bruxelles (Belgique)



Légende

Unités de gestion de base

- US 1 (milieu aquatique)
- US 2 (milieu aquatique prioritaire)
- US 3 (zones humides et alluviales)
- US 4 (forêts naturelles)
- US 5 (forêts de hêtres)
- US 6 (forêts prioritaires)
- US 7 (forêts prioritaires à restaurer)
- US 8 (forêts naturelles de grande valeur écologique)
- US 9 (forêts à restaurer à court terme)
- US 10 (forêts non traitées de réserve)
- US 11 (forêts de culture et habitats remarquables)

Unités de gestion temporaires

- US tempo 1 (zones sous statut de protection)
- US tempo 2 (zones à gestion publique)
- US tempo 3 (zones à gestion à court terme)

Unités de gestion en surprotection

- US SP (milieu aquatique remarquable en US1)
- US SP (milieu de réserve)

Autres

- Imprints du canal
- Autoroute future 2020
- © SPW-DICARRÉ; Fond de plan © IGN - Bruxelles
- Coordonnées Lambert 1972

Le Ministre-Incumbent

Rudy DEMOTTE
Le Ministre des Ressources naturelles, de l'Agriculture, de la Pêche, de la Faune, de la Forêt et de Patrimoine

Carlo DI ANTONIO
sur délégation pour l'absence du copie conforme,

Date d'impression : Décembre 2013
DIRECTION GÉNÉRALE OPÉRATIONNELLE
DE L'AGRICULTURE, DES RESSOURCES NATURELLES
ET DE L'ENVIRONNEMENT
Avenue Prince de Liège 13-8 - 1100 Brussels
Tél: +32 (0)2 3718 36 - Fax: +32 (0)2 3718 22
http://www.fedus.be/ - http://www.dicarre.be/