

Annexe 2 à l'arrêté ministériel fixant les dimensions minimales et les conditions particulières de placement de la signalisation routière.

Panneaux additionnels :

- inscription ou symbole en blanc sur fond bleu;
- les dimensions sont exprimées en mm.

Type I a



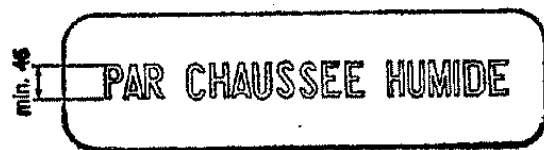
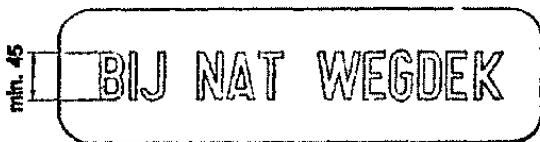
Type I b



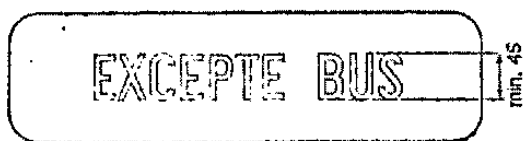
Type II



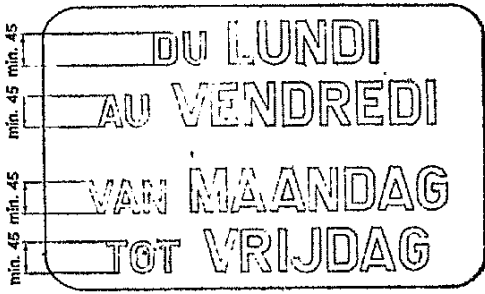
Type III



Type IV



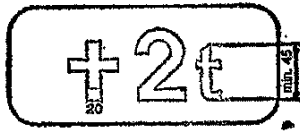
Type V



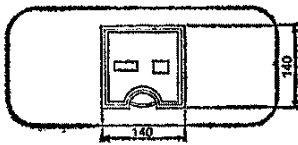
Type VI



Type VII a



Type VII b



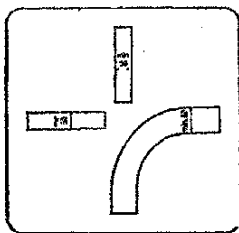
Type VII c



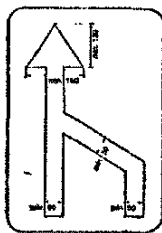
Type VII d



Type VIII



Type IX



Vu pour être annexé à l'arrêté ministériel du 11 octobre 1976.

Le Ministre des Communications,

J. CHABERT