

Annexe 3 à l'arrêté ministériel fixant les dimensions minimales et les conditions particulières de placement de la signalisation routière.

Les dimensions sont exprimées en cm.

Planche 1. Marque pour une bande de circulation réservée aux véhicules des services publics réguliers de transport en commun et aux véhicules affectés au ramassage scolaire.

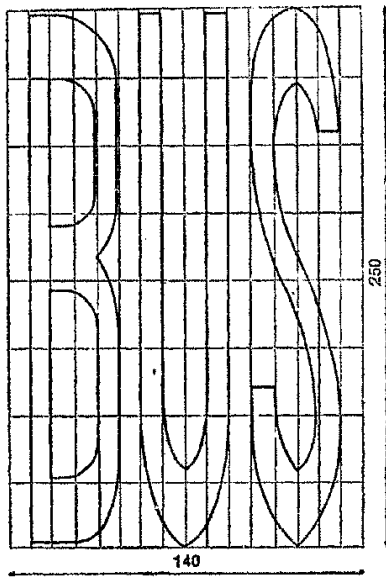


Planche 2. Marques longitudinales provisoires : clous oranges.

LIGNE DISCONTINUE
ONDERBROKEN STREEP



LIGNE CONTINUE
DOORLOPENDE STREEP



Planche 3. Ligne d'arrêt.

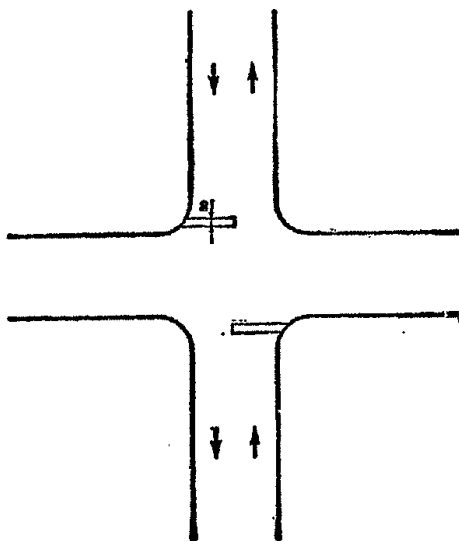


Planche 4. Marques transversales concernant la priorité de passage.

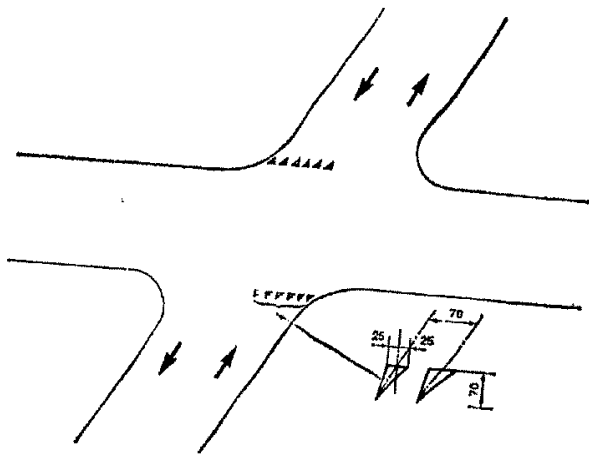
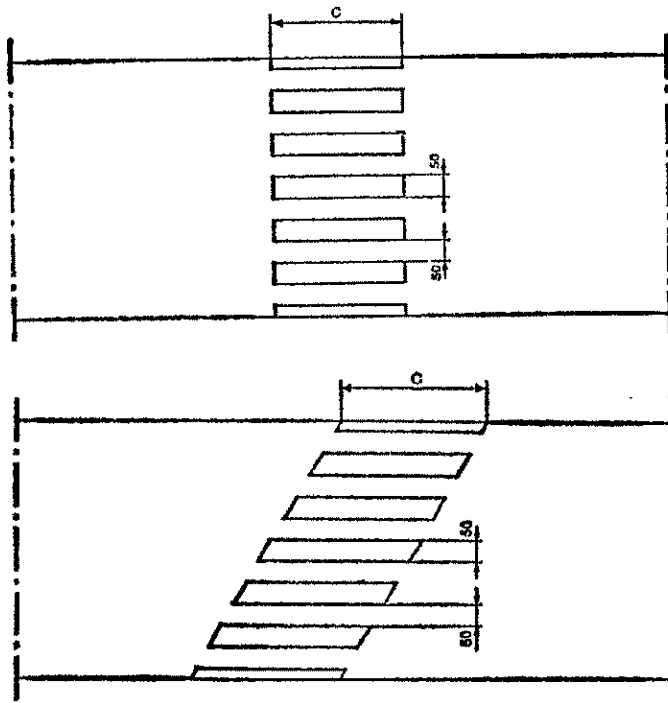


Planche 5. Passages pour piétons.



$V \leq 60 \text{ km/h}$ $C \geq 300$
 $V > 60 \text{ km/h}$ $C \geq 400$

Planche 6. Passages pour conducteurs de bicyclettes et de cyclomoteurs à deux roues.

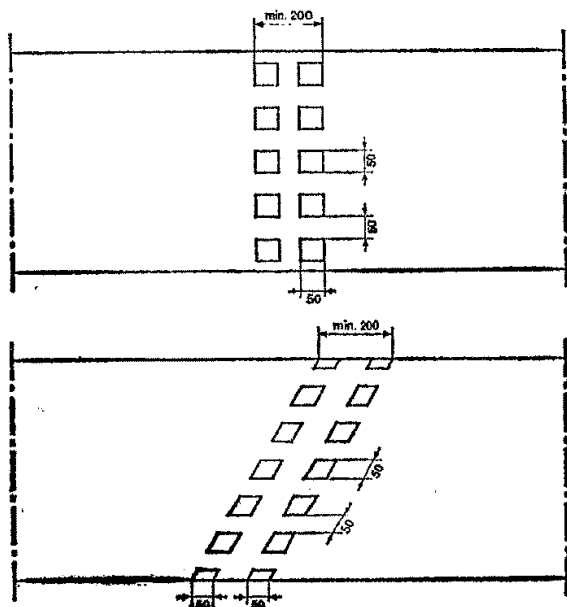


Planche 7. Flèches de sélection : vitesse ≤ 60 km/h.

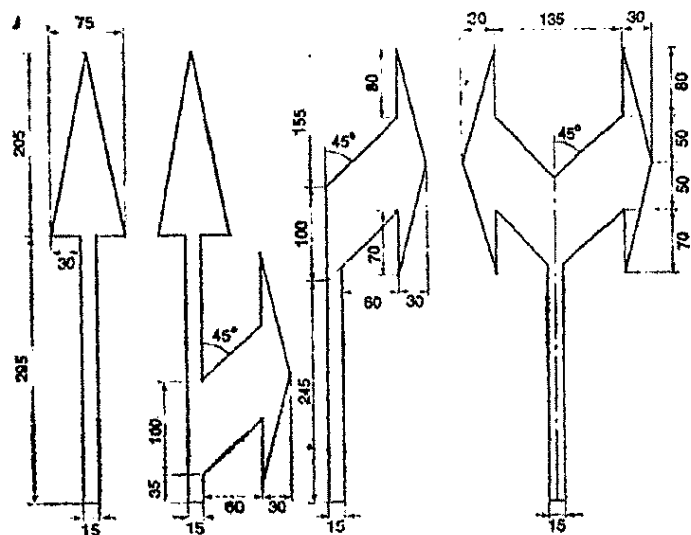


Planche 8. Flèches de sélection : vitesse > 60 km/h.

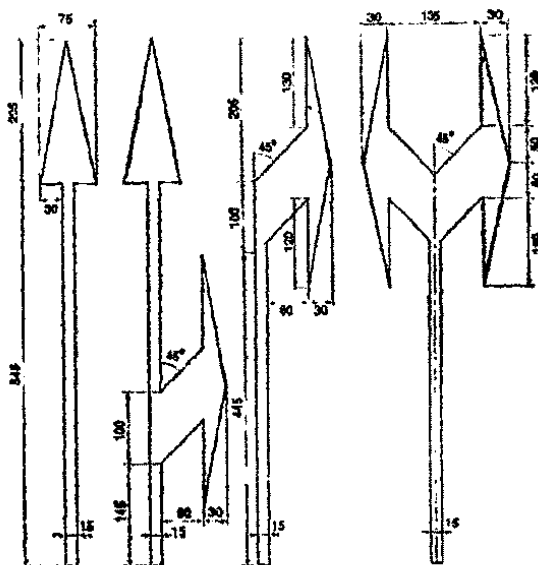


Planche 9. Flèches de rabattement.

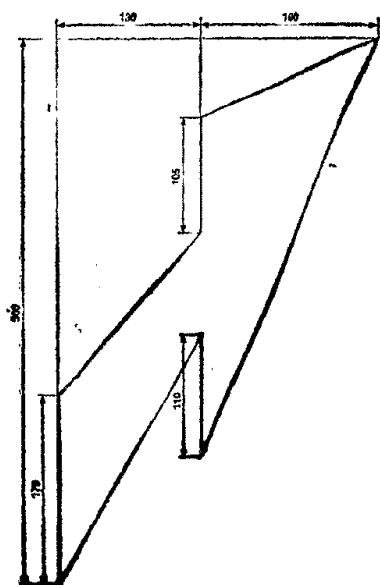
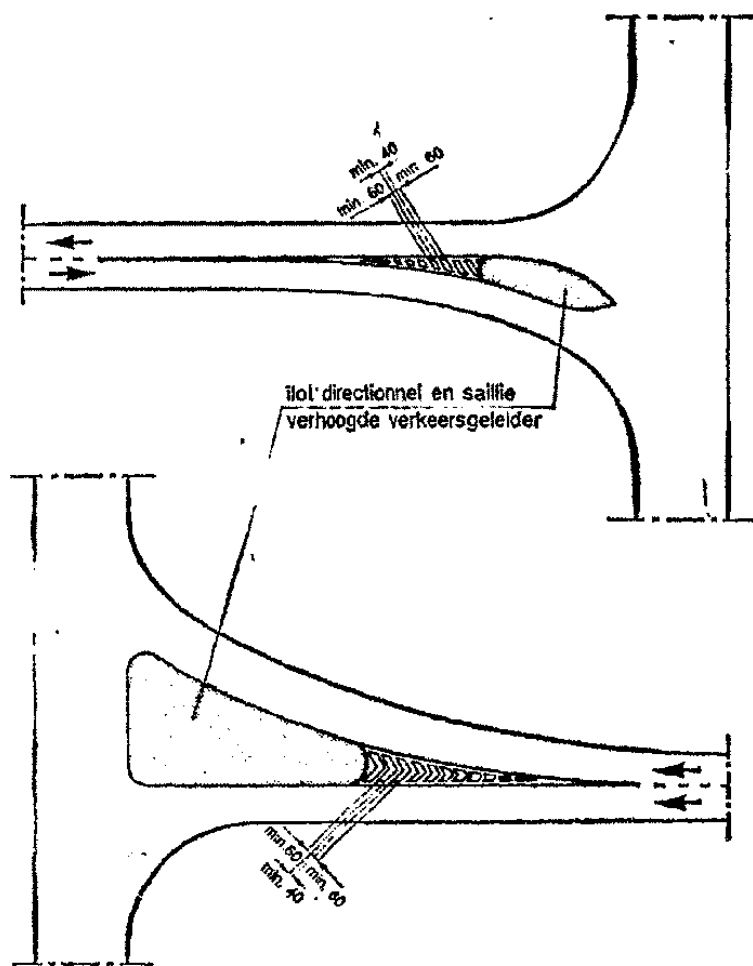


Planche 10. Ilots directionnels.



Vu pour être annexé à l'arrêté ministériel du 11 octobre 1976.

Le Ministre des Communications,

J. CHABERT