

Légende
Périmètres des sites
Périmètre du site



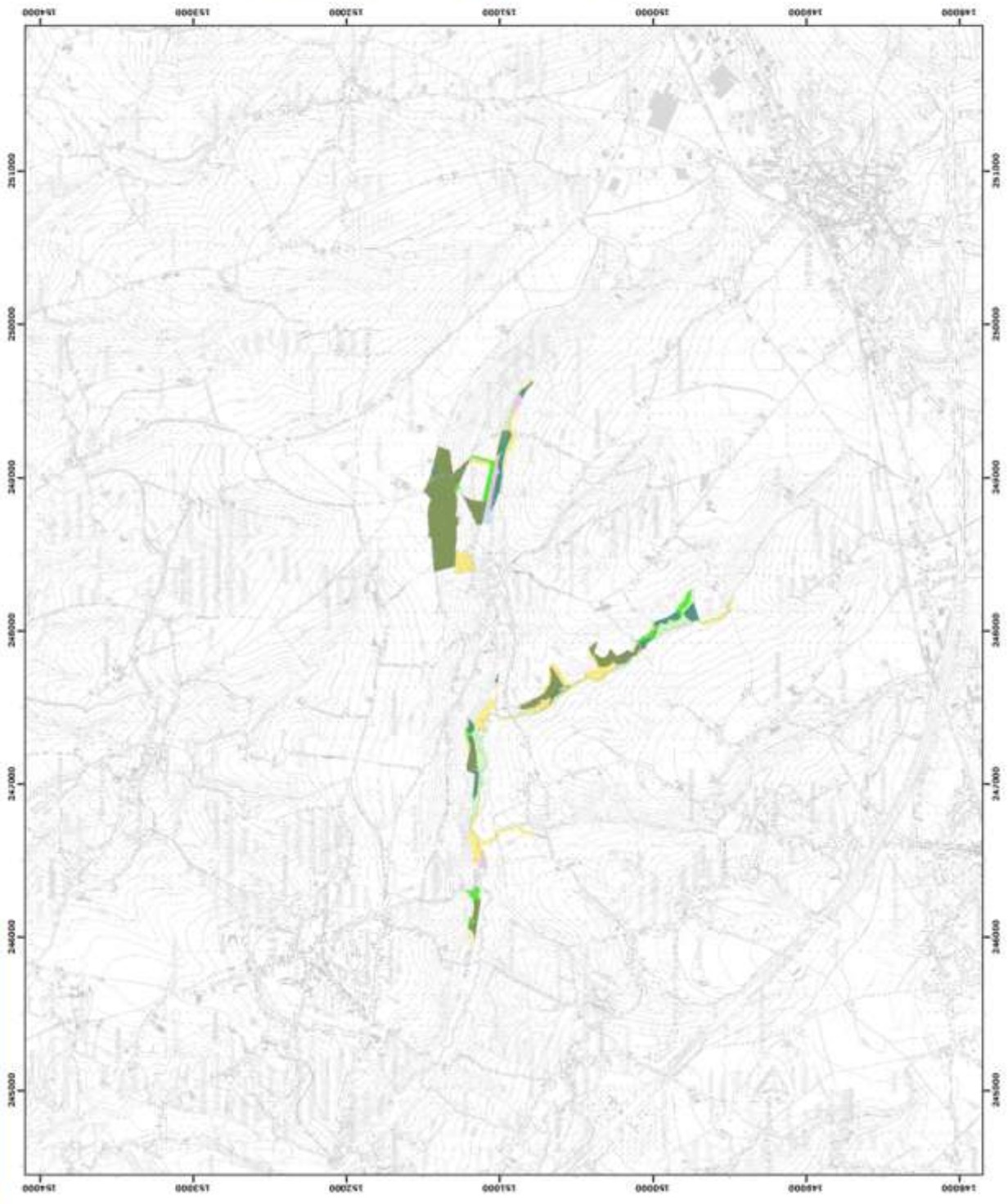
0 200 400 mètres

Coordonnées Lambert (large) UTM
© SPW-DGRIE / Fond de plan © IGN - Bruxelles
Le Ministre-Président

Paul MAGNETE
Le Ministre de l'Agriculture, de la Pêche, de la Ruralité,
du Tourisme et des Infrastructures portuaires,
aériennes et de la représentation à la Grande Région

René COLLIN
Par délégation pour l'exécution de ses fonctions

Date d'impression : mars 2018
DIRECTION GÉNÉRALE ORIENTATIONNELLE
DE L'AGRICULTURE, DES RESSOURCES NATURELLES
ET DE L'ENVIRONNEMENT, DES PAYS WALLONS
118, rue de l'Écluse, 1350 Wavre, Belgique
Tél. +32 (0)28 37 90 15 • Fax +32 (0)28 37 90 22



Légende

Unités de gestion de base

- US 1 (forêts espagnoles)
- US 2 (forêts ouvertes prime forest)
- US 3 (forêts humides d'espèces)
- US 4 (forêts exhercées)
- US 5 (forêts de la zone)
- US 6 (forêts primaires)
- US 7 (forêts primaires alluviales)
- US 8 (forêts endogènes de grand rivage humide)
- US 9 (forêts humides d'espèces)
- US 10 (forêts non endogènes de la zone)
- US 11 (forêts de cultures et éléments anthropiques)

Unités de gestion temporaires

- US temp 1 (zones sous statut de protection)
- US temp 2 (zones à gestion publique)
- US temp 3 (forêts endogènes à statut temporaire)

Unités de gestion en outrepassation

- US 33 (protection et résultats espérés en US3)
- US 32 (statut de la zone)

Autres

- Engagement des terres
- Autre des Natura 2000

© SPW-DGGRHE, Fond de plan © IGN - Bruxelles
Le Ministre-Président

Fred MAGNETTE
Le Ministre de l'Agriculture, de la Pêche, de la Ruralité,
du Tourisme et des Infrastructures sportives,
religieuses et de la Région de la Région wallonne

Franck COLLIN
Par délégation pour l'exécution de ses fonctions

Date d'impression : mars 2015

DIRECTION GÉNÉRALE OPÉRATIONNELLE
DE LA NATURE, DES RESSOURCES NATURELLES
ET DE L'ENVIRONNEMENT
Avenue Prince de Liège 15 - B-5100 Namur
Tel. +32 (0)61 70 30 10 - Fax +32 (0)61 70 30 22