

**Légende**  
Périmètres des sites  
Périmètre du site  
BE33007  
Périmètres des autres sites  
BE33008

0 250 500 mètres  
Géocoordonnées Lambert 1972  
© SPW-DGARNIE, Fond de plan © IGN - Bruxelles  
Le Ministre-Président

Paul MAGNETTE  
Le Ministre de l'Agriculture, de la Pêche, de la Ruralité,  
du Tourisme et des Infrastructures sportives,  
délégué à la Représentation à la Grande Région  
Benoît COLLIN  
Par délégation pour déviance de copie conforme.

Date d'impression : mars 2018.  
DIRECTION GÉNÉRALE OPÉRATIONNELLE  
DE L'AGRICULTURE, DES RESSOURCES NATURELLES  
ET DE L'ENVIRONNEMENT  
RUE DE LA LIBÉRATION 117 • B-1000 Bruxelles  
Tél : +32 (0)21 21 51 51 • Fax : +32 (0)21 51 51 23  
www.spw.fgov.be

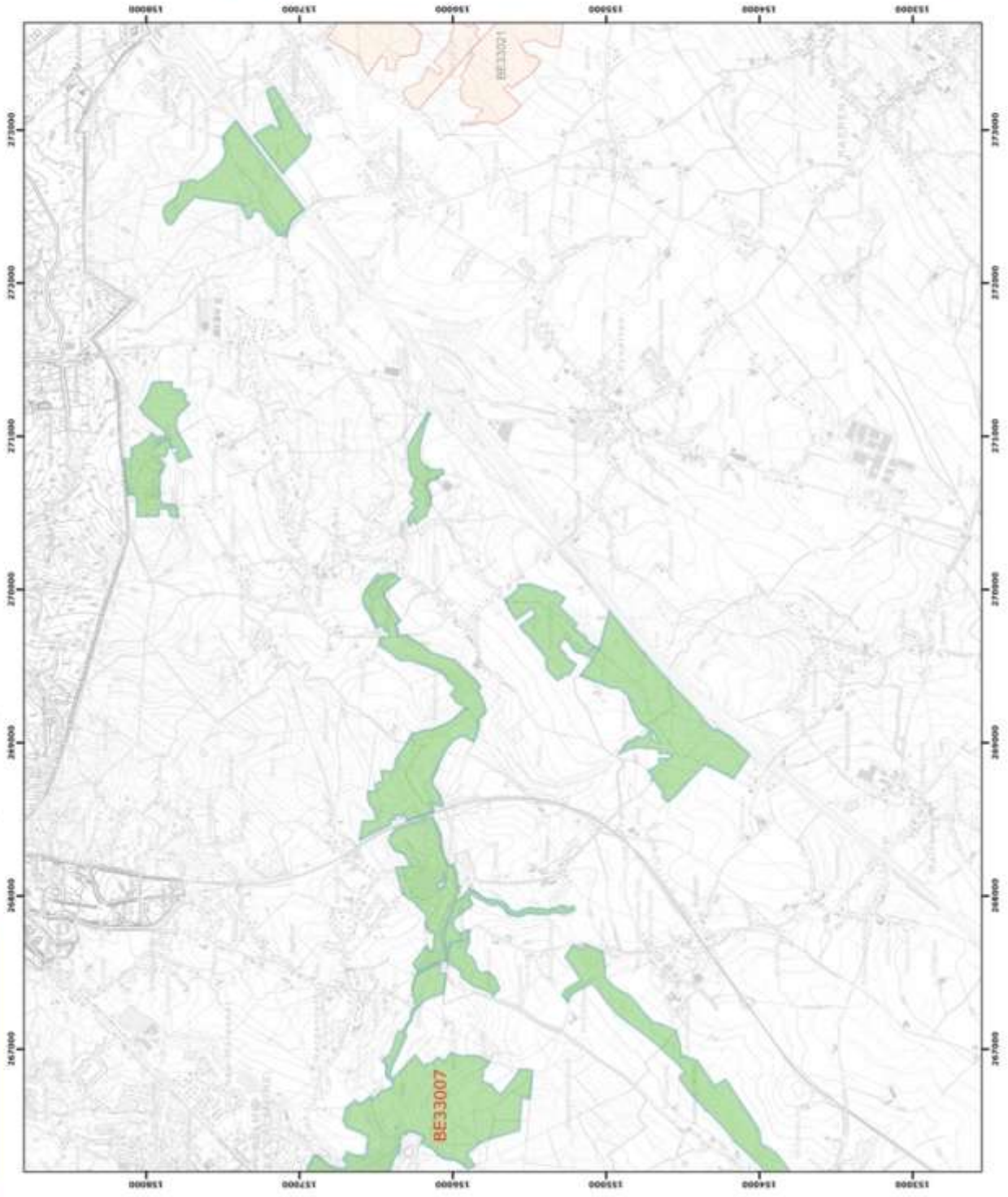


**Légende**

Périmètres des sites

Périmètre du site  
BE33007

Périmètres des autres sites  
BE33021



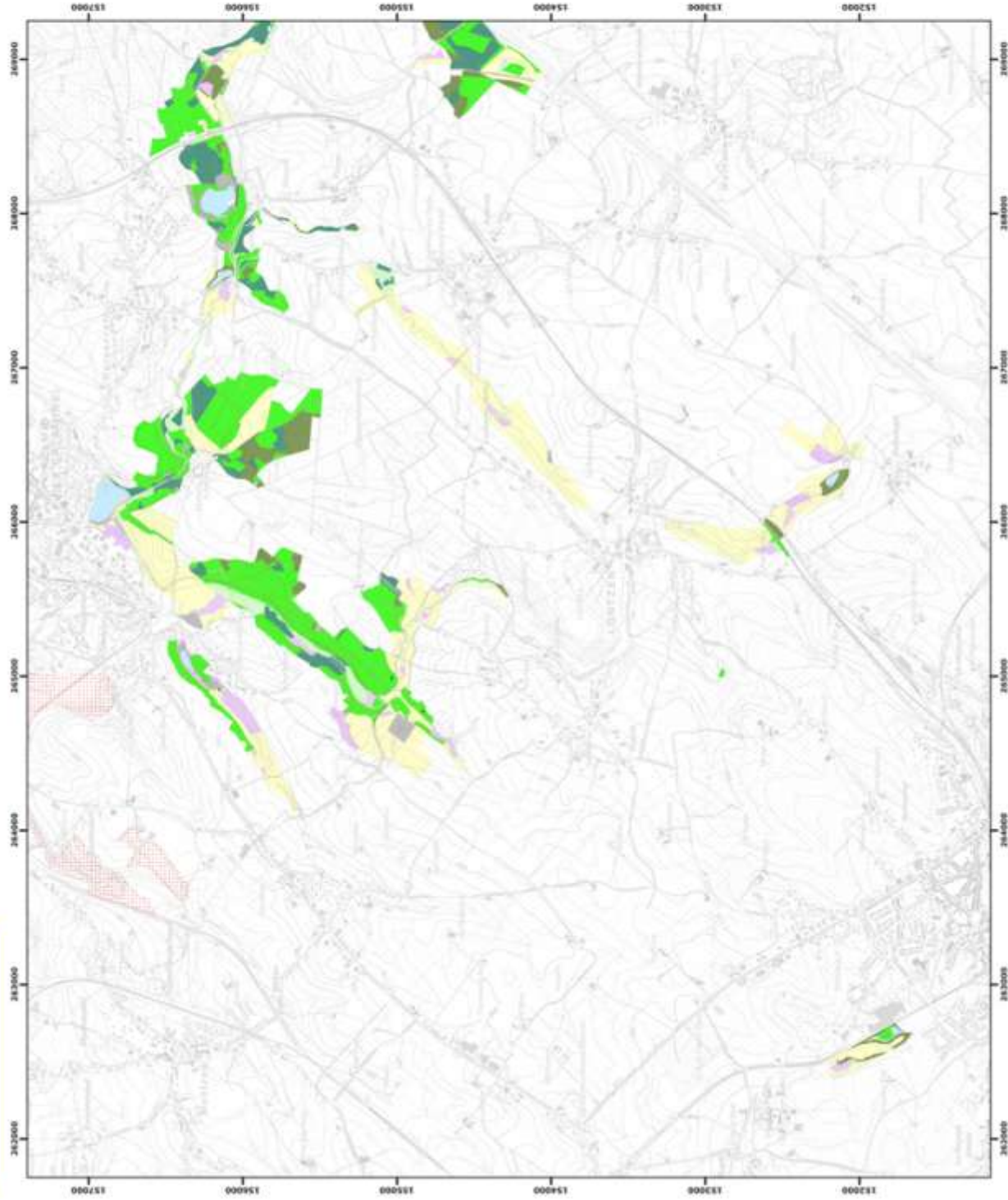
0 250 500 mètres

Cartographie Lambert belge 1972  
© SPIR-DIGAME, Fond de plan © IGN - Bruxelles  
Le Ministère-Président

**Paul MAGNETTE**  
Le Ministre de l'Agriculture, de la Nature, de la Pêche, du Tourisme et des Infrastructures sportives, obligé à la représentation à la Grande Région

**René COLLIN**  
Par dérogation pour délivrance de copie conforme.

Date d'impression : mars 2016.  
**DIRECTION GÉNÉRALE COORDONNÉE DE L'AGRICULTURE, DES PÊCHES, DES FORÊTS ET DE L'ENVIRONNEMENT**  
Avenue Prince de Liège 15, B-5100 Namur  
Tél. +32 (0)81 31 16 16 • Fax. +32 (0)81 31 16 32



**Légende**

**Unités de gestion de base**

- UC 1 (milieux aquatiques)
- UC 2 (milieux ouverts prairiaux)
- UC 3 (prairies habitées d'épaves)
- UC 4 (landes sèches)
- UC 5 (prairies de liaison)
- UC 6 (forêts prairiales)
- UC 7 (forêts prairiales alluviales)
- UC 8 (forêts mixtes de grand intérêt biologique)
- UC 9 (forêts hautes d'épaves)
- UC 10 (forêts non reliées de liaison)
- UC 11 (terres de cultures et éléments anthropiques)

**Unités de gestion temporaires**

- UC temp 1 (zones sous statut de production)
- UC temp 2 (zones à gestion publique)
- UC temp 3 (forêts reliées à statut temporaire)

**Unités de gestion en surimpression**

- UC S1 (maison patrimoniale et musée église en UC1)
- UC S2 (espace de la source)

**Autres**

- Empreinte des canaux
- Autre site Natura 2000

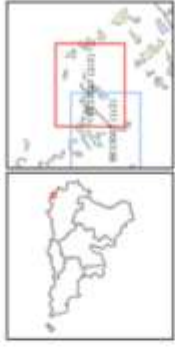
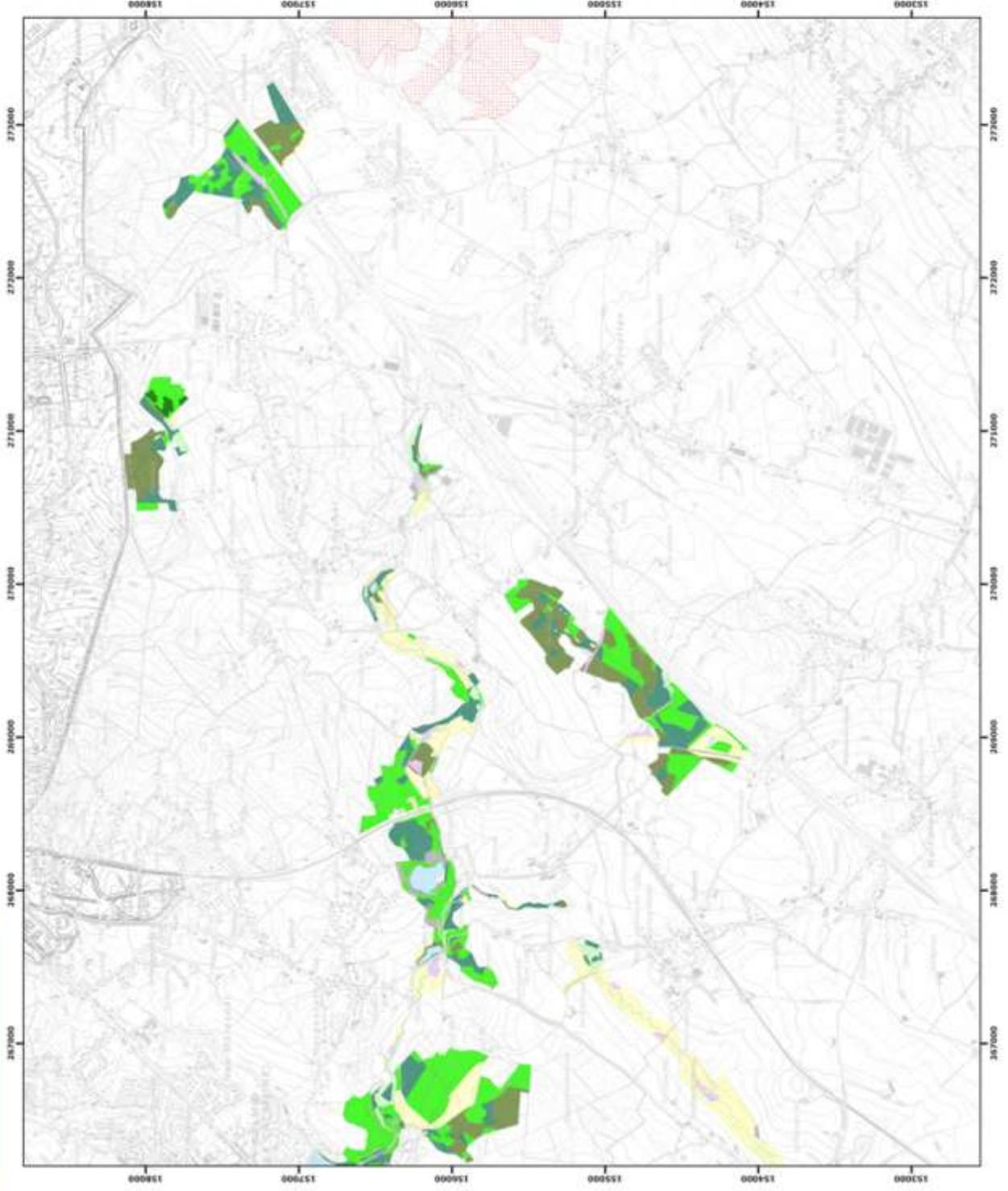
0 50 100 mètres  
Coordonnées Lambert temps 1972  
© SPW-Orbital; Fond de plan © IGN - Bruxelles  
Le Ministère-Président

**PIERRE HAUGNETTE**  
Le Ministère de l'Agriculture, de la Pêche, de la Ruralité, de la Tourisme et des Infrastructures sportives, s'inscrit à la Représentation à la Grande Région.

**René COLLIN**  
Par obligation pour décharge de copie conforme.

Date d'impression : mars 2016.

**DIRECTION GÉNÉRALE OPÉRATIONNELLE**  
**DE L'AGRICULTURE, DES RESSOURCES NATURELLES**  
**ET DE L'ENVIRONNEMENT**  
Avenue Prince de Liège 15, B-5100 Namur  
Tel.: +32 (0)81 20 10 10 • Fax: +32 (0)81 20 10 12  
http://www.dgop.wallonie.be



**Légende**

**Unités de gestion de base**

- US 1 (milieux aquatiques)
- US 2 (milieux ouverts prairiaux)
- US 3 (prairies humides d'inondation)
- US 4 (landes sèches)
- US 5 (prairies de fauche)
- US 6 (forêts primitives)
- US 7 (forêts primitives éboulées)
- US 8 (forêts primitives de grand intérêt biologique)
- US 9 (forêts latérales d'inondation)
- US 10 (forêts non primitives de fauche)
- US 11 (forêts de cultures et éléments anthropiques)

**Unités de gestion temporaires**

- US temp 1 (zones sous statut de protection)
- US temp 2 (zones à gestion pastorale)
- US temp 3 (forêts latérales à statut temporaire)

**Unités de gestion en surimpression**

- US S1 (milieux agricoles et rizières denses en US1)
- US S2 (milieu de la société)

**Autres**

- Empreintes des zones
- Autre site Natura 2000
- 0/100 m
- 0/100 m
- 0/100 m
- Coordonnées Lambert belge 1972

G. SPIN-DOMINE, Fond de plan © IGN - Bruxelles  
Le Ministre-Président

**Pascal MACHETTE**  
Le Ministre de l'Agriculture, de la Nature, de la Ruralité,  
du Tourisme et des Infrastructures Sportives,  
délégué à la Représentation à la Grande Région

**René COLLIN**

Par obligation pour délivrance de copie conforme,

DATE d'impression : mars 2016.

**DIRECTION GÉNÉRALE OPÉRATIONNELLE  
DE L'AGRICULTURE, DES RESSOURCES NATURELLES  
ET DE L'ENVIRONNEMENT**

1000, Avenue de la Loge, 1000 Namur  
Tél: +32 (0)3 21 12 41 42 - Fax: +32 (0)3 21 12 31 58 37

Projet financé par le Fonds de la Région wallonne et le Fonds de la Région flamande