

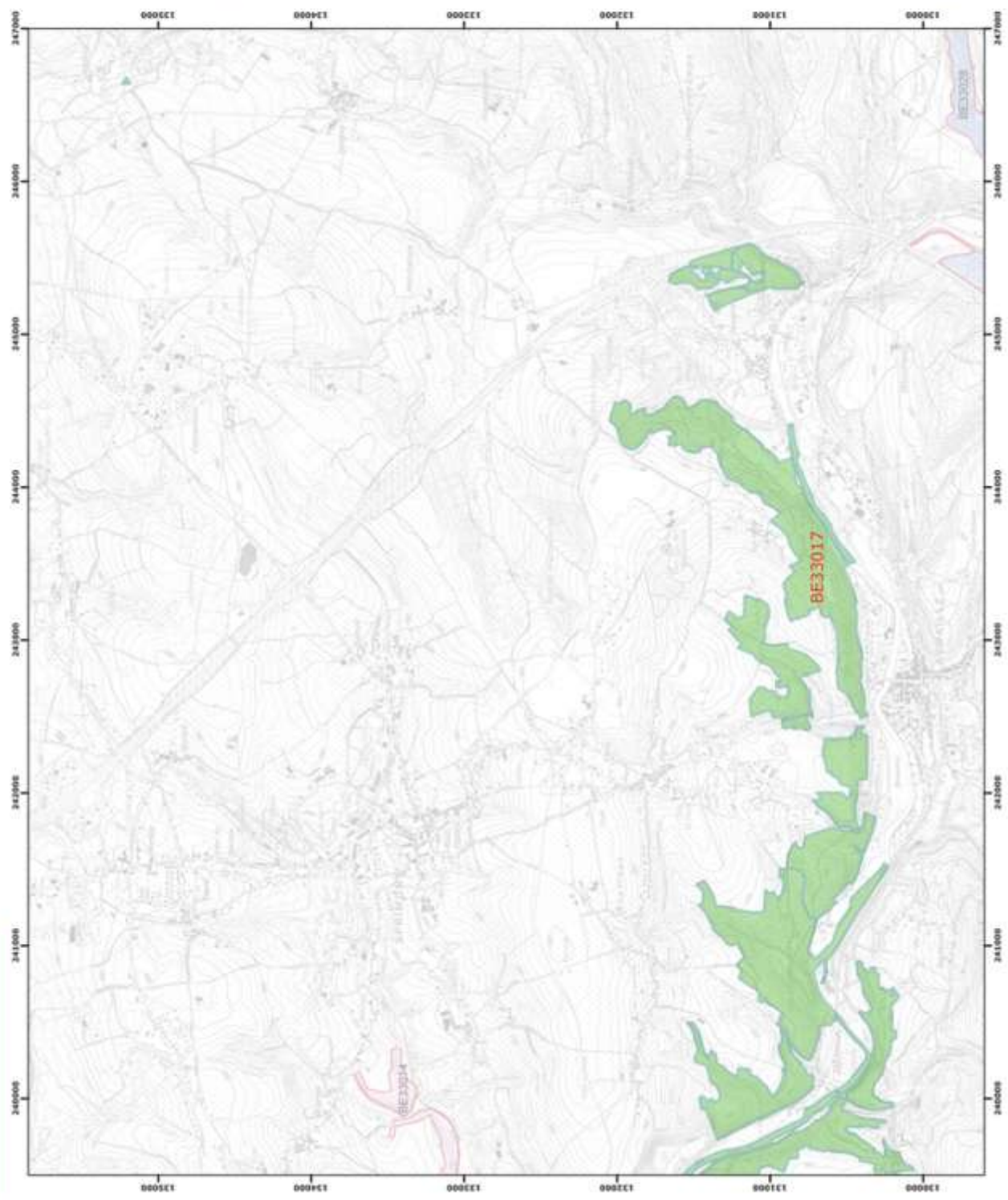
Légende
 Périmètres des sites
 Périmètre du site
 BE33017
 Périmètres des autres sites
 BE33014
 BE33008

0 250 500 mètres
 © SPW-DGABNE; Fond de plan © IGN - Bruxelles
 Le Ministre-Président

Paul MAGNETTE
 Le Ministre de l'Agriculture, de la Pêche, de la Ruralité,
 du Tourisme et du Développement rural, de la Région
 délégué à la Représentation à la Région Région

Berni COLLIN
 Par délégation pour obtention de copie conforme.

Date d'impression : mars 2016.
DIRECTION GÉNÉRALE OPÉRATIONNELLE
 DE L'AGRICULTURE, DES RESSOURCES NATURELLES
 ET DE L'ENVIRONNEMENT
 Avenue Prince de Liège, 15, B-5100 Namur
 TEL: 02 508 11 01 | FAX: 02 508 12 0081 | D 10 01



Légende

Périmètres des sites

Périmètre du site

BE33017

Périmètres des autres sites

BE33014

BE33018

BE33020

0 250 500 mètres

Cartographie Lucifert Image 1972

© SPW - DIBALHEC, Fond de plan © IGN - Bruxelles

Le Ministre-Président

Paul MAGNETTE

Le Ministre de l'Agriculture, de la Nature, de la Forêt, de la Pêche et des Infrastructures Sportives, délégué à la représentation à la Grande Région

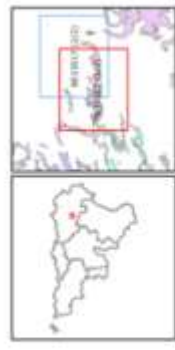
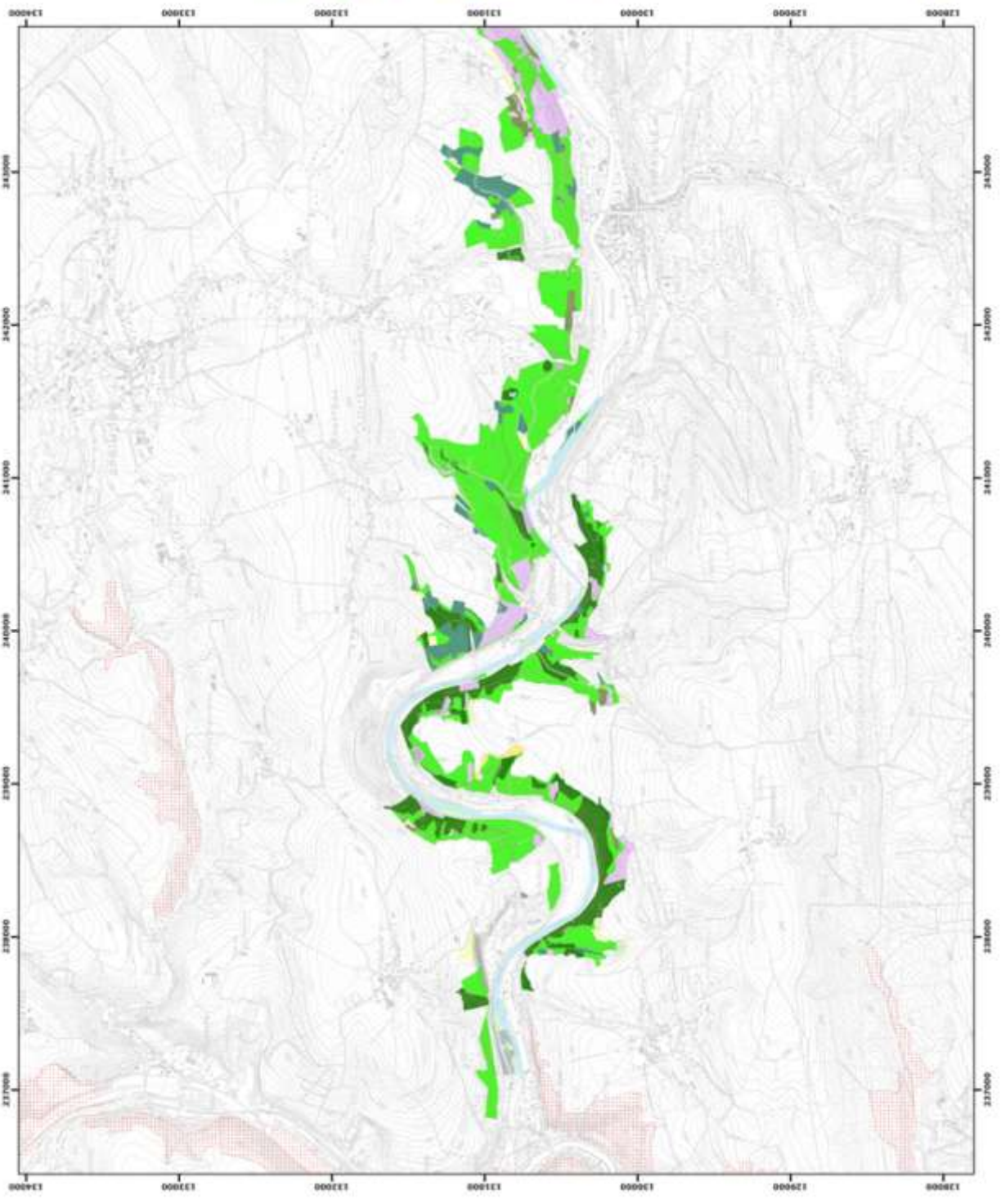
Franck COLLIN

Pour obligation pour déviance de cepte cartonne,

Date d'impression : mars 2016.

DIRECTION GÉNÉRALE OPÉRATIONNELLE
DE L'AGRICULTURE, DES RESSOURCES NATURELLES
ET DE L'ENVIRONNEMENT

Avenue Prince de Liège 15, B-5100 Namur
Tel : +32 (0)81 31 19 11 • Fax : +32 (0)81 31 16 29
http://www.dgop.be



Légende

Unités de gestion de base

- US 1 (milieux aquatiques)
- US 2 (milieux ouverts prairiaux)
- US 3 (prairies subalpes d'altitude)
- US 4 (landes extensives)
- US 5 (landes de basse)
- US 6 (landes prairiales)
- US 7 (landes prairiales élevées)
- US 8 (landes prairiales de grand intérêt biologique)
- US 9 (landes subalpes d'altitude)
- US 10 (landes non subalpes de basse)
- US 11 (landes de culture et éléments anthropiques)

Unités de gestion temporaires

- US temp 1 (zones sous statut de production)
- US temp 2 (zones à gestion publique)
- US temp 3 (zones subalpes à statut temporaire)

Unités de gestion en surimpression

- US S1 (zones protégées et réserves spéciales en US1)
- US S2 (zones de la nature)

Autres

- Empires des cartes
- Autre IGN Natura 2000

0 200 400 mètres

Coordonnées Lambert 1972
© IGN-DGDRH, Point de plan © IGN - Bruxelles

Le Ministre-Président

Paul MACONETTE

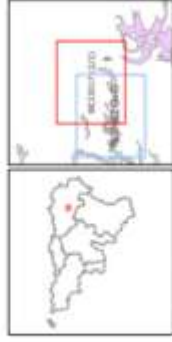
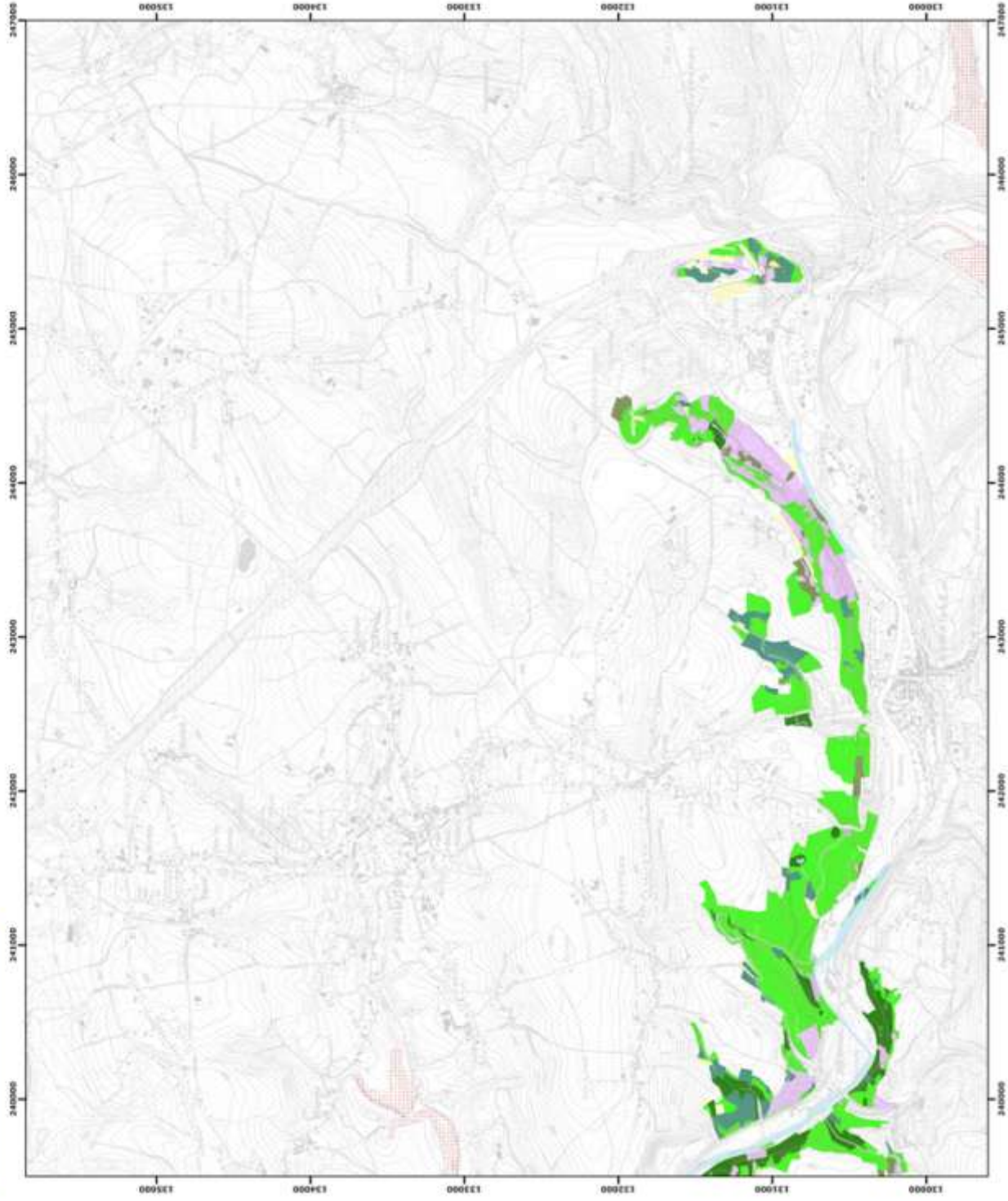
Le Ministre de l'Agriculture, de la Pêche, de la Ruralité,
du Tourisme et des Infrastructures Sportives,
dédié à la Représentation à la Grande Région

Benoît COLLIN

Par délégation pour l'exécution de ses fonctions,

Date d'impression : mars 2016.

**DIRECTION GÉNÉRALE OPÉRATIONNELLE
DE L'AGRICULTURE, DES RESSOURCES NATURELLES
ET DE L'ENVIRONNEMENT**
Avenue Prince de Liège 15, B-5110 Namur
Tel: +32 (0)81 31 36 36 • Fax: +32 (0)81 31 36 20
http://www.dgop.wallonie.be



Légende

Unités de gestion de base

- UC 1 (milieux aquatiques)
- UC 2 (milieux ouverts prairiaux)
- UC 3 (prairies hautes et humides)
- UC 4 (hermines ventrales)
- UC 5 (prairies de fauche)
- UC 6 (forêts profondes)
- UC 7 (forêts prairiales éboulées)
- UC 8 (forêts primitives de grand intérêt biologique)
- UC 9 (forêts hautes et humides)
- UC 10 (forêts non primitives de fauche)
- UC 11 (forêts de cultures et éléments anthropiques)

Unités de gestion temporaires

- UC temp 1 (zones sous statut de protection)
- UC temp 2 (zones à gestion culturale)
- UC temp 3 (zones incultes à statut temporaire)

Unités de gestion en surimpression

- UC 11 (milieu primitif et habitats éphémères en UC1)
- UC 12 (zones de la vallée)

Autres

- Emploi des unités
- Autre site Natura 2000

© SPW-Wallonie, Fond de plan © IGN - Bruxelles
Le Ministère-Président

Paul HACHETTE

Le Ministère de l'Agriculture, de la Pêche, de la Ruralité, du Tourisme et des Infrastructures sportives, obéissant à la réglementation à la Grande Région

René COLLIN

Nor désignation pour élaboration de carte conforme.

Date d'impression : mars 2014.

DIRECTION GÉNÉRALE OPÉRATIONNELLE DE L'AGRICULTURE, DES RESSOURCES NATURELLES ET DE L'ENVIRONNEMENT
Avenue Prince de Liège 15, B-5100 Namur
Tél. +32 (0)81 33 38 18 • Fax. +32 (0)81 33 38 12
www.wallonie.be