

Légende

Perimètres des sites

Perimètre du site

BE33027

BE33025

BE33026

BE33027

Perimètres des autres sites

0 250 500 mètres

↑

© SPW-DGARNÉ, Fond de plan © IGN - Bruxelles
Le Ministre-Président

Fred MAGNETTE

Le Ministre de l'Agriculture, de la Nature, de la Ruralité, du Tourisme et des Infrastructures agricoles, désigné à la représentation à la Chambre Régionale

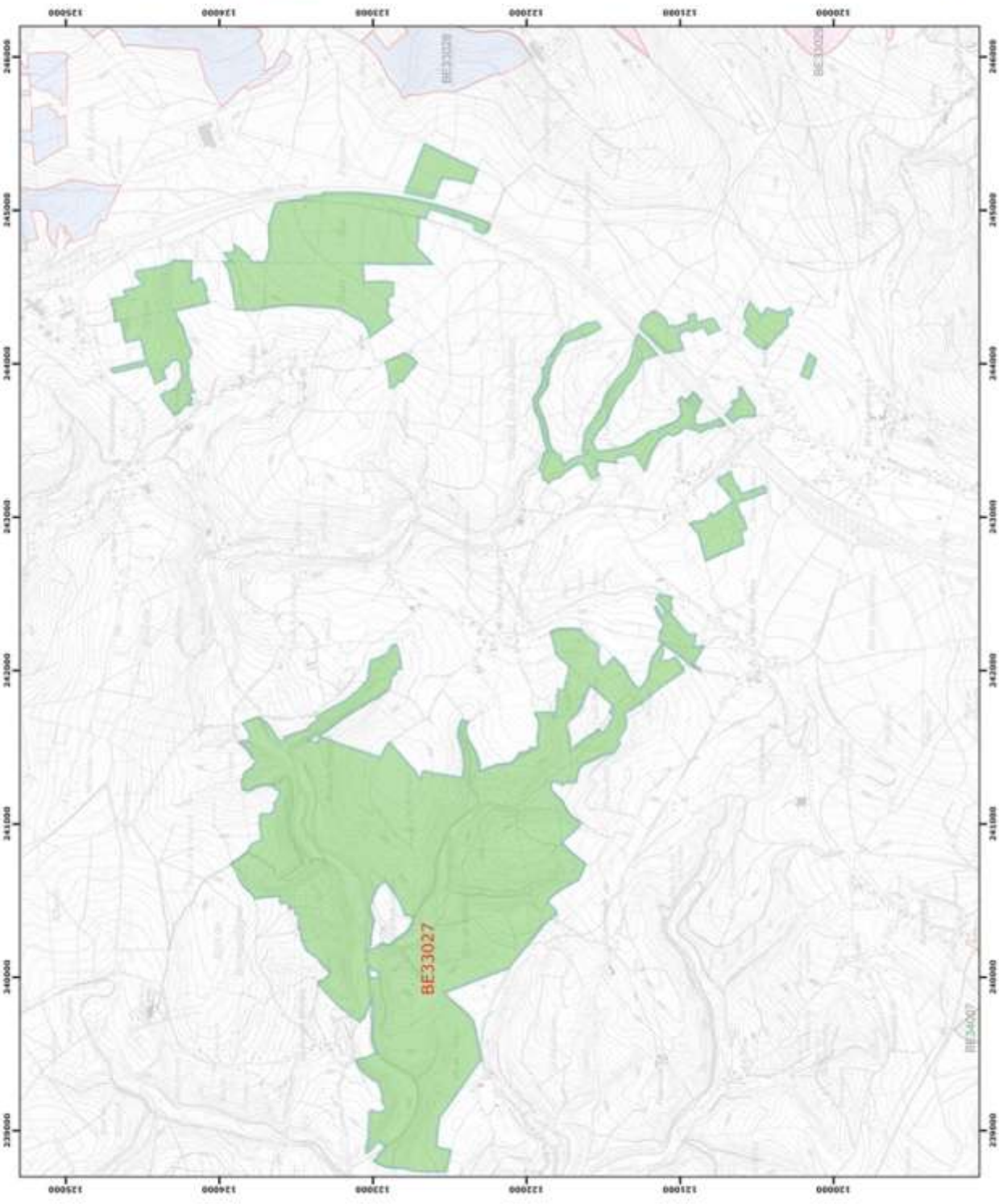
René COLLIN

Par dérogation pour délivrance de copie cartonnée.

Date d'impression : mars 2014.

DIRECTION GÉNÉRALE OPÉRATIONNELLE
DE L'AGRICULTURE, DES RESSOURCES NATURELLES
ET DE L'ENVIRONNEMENT

Avenue Pierre de Jäger 15, B-5100 Mouscron
Tel: +32 (0)91 23 16 14 • Fax: +32 (0)91 23 16 19



0 250 500 mètres

Coordonnées Lambert 1993
© SPW-DGAMNE; Fond de plan © IGN - Bruxelles

La Histoire Président

Paul MAGNETTE

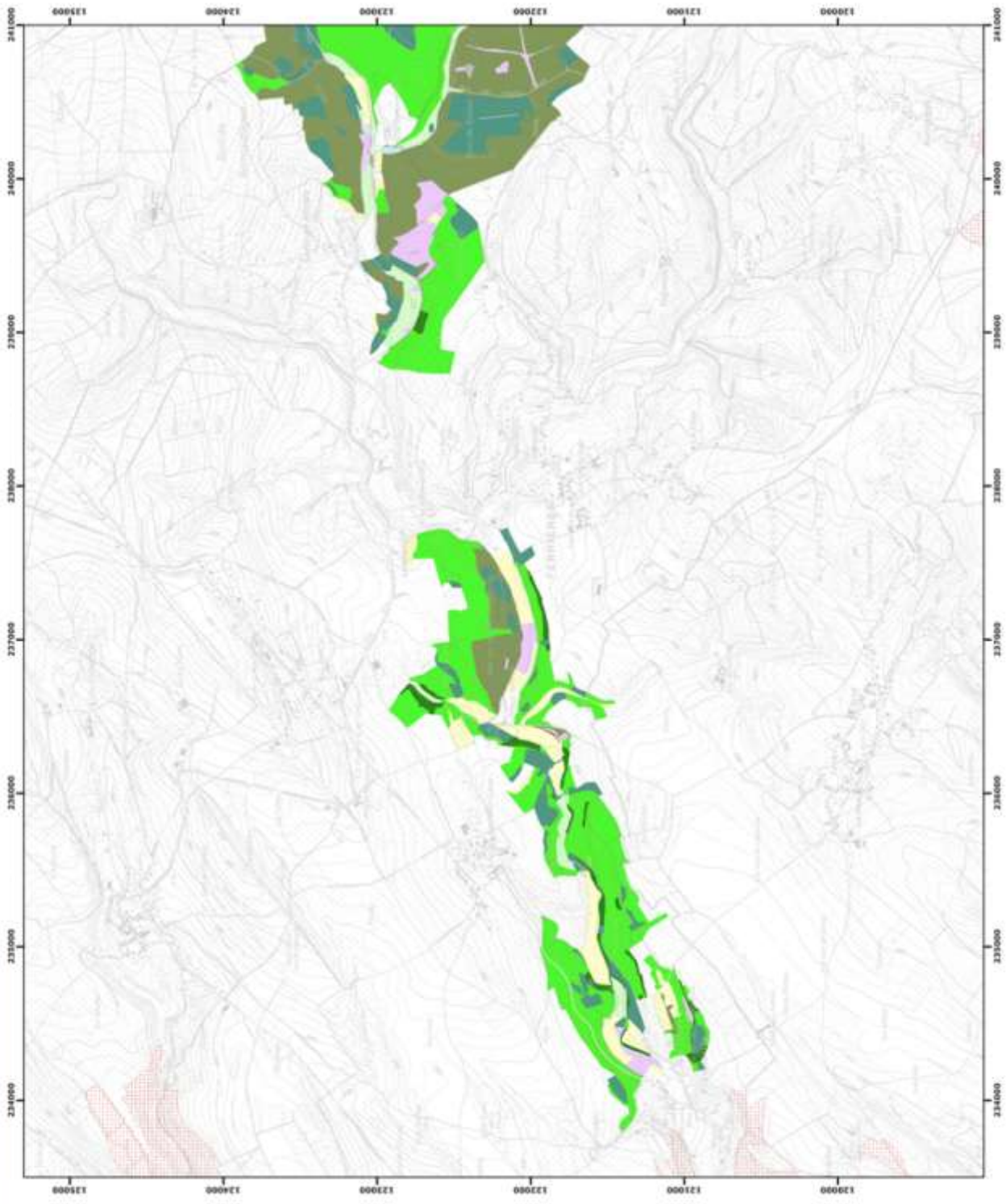
Le Ministère de l'Agriculture, de la Nature, de la Ruralité, du Tourisme et des Infrastructures sportives, allié(e) à la Représentation à la Grande Région

Rosa COLLIN

Par délégation pour affichage de copie conforme.

Date d'impression : mars 2016

DIRECTION GÉNÉRALE CORÉLATIONNELLE DE L'AGRICULTURE, DES RESSOURCES NATURELLES ET DE L'ENVIRONNEMENT
Avenue Prince de Liège 15, B-1000 Namur
Tél: +32 (0)21 33 56 15 • Fax: +32 (0)21 33 56 22



- Légende**
- Unités de gestion de base**
- UC 1 (Vieux éoliennes)
 - UC 2 (Vieux aspects prairiales)
 - UC 3 (Prairies sèches d'épaves)
 - UC 4 (Prairies sèches)
 - UC 5 (Prairies de fauche)
 - UC 6 (Vieux prairiales)
 - UC 7 (Vieux prairiales étiennes)
 - UC 8 (Vieux éoliennes de paysan isolés (isolé))
 - UC 9 (Vieux sèches d'épaves)
 - UC 10 (Vieux non isolés de fauche)
 - UC 11 (Vieux de cultures et éléments anthropiques)
- Unités de gestion temporaires**
- UC temp 1 (Prairies sans statut de protection)
 - UC temp 2 (Prairies à gestion publique)
 - UC temp 3 (Prairies sèches à statut temporaire)
- Unités de gestion en surimpression**
- UC S1 (Prairies partielles et multiples basées en UCI)
 - UC S2 (Prairies de la fauche)

Autres

- Épaves des rivières
- Autre site Natura 2000

0 200 400 mètres

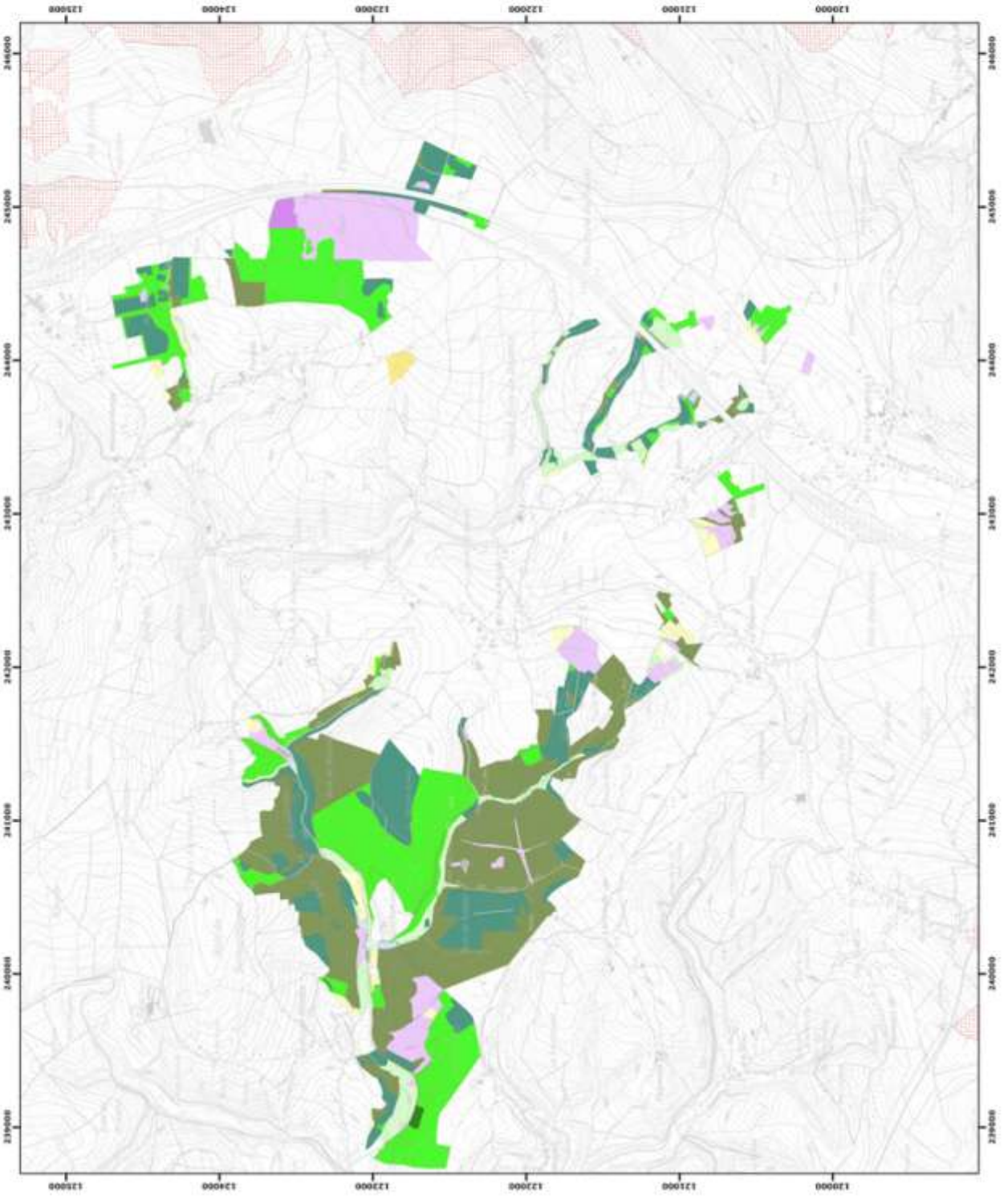
Coordonnées Lambert target 1372

© SPW-DIGAME, Fond de plan © IGN - Bruxelles

Le Ministre-Président

Paul MACQUETTE
Le Ministre de l'Agriculture, de la Pêche, de la Ruralité, du Tourisme et des Infrastructures sportives, délégué à la Représentation à la Grande Région

René COLLIN
Par délégation pour l'exécution de copie conforme,



Légende

Unités de gestion de base

- UG 1 (milieux aquatiques)
- UG 2 (milieux ouverts prairiaux)
- UG 3 (prairies humides d'espèces)
- UG 4 (banques extensives)
- UG 5 (prairies de fauche)
- UG 6 (forêts prairiales)
- UG 7 (forêts prairiales alluviales)
- UG 8 (forêts subalpines de grand altitude montagne)
- UG 9 (forêts lupulinaires d'espèces)
- UG 10 (forêts non subalpines de fauche)
- UG 11 (zones de cultures et éléments architecturaux)

Unités de gestion temporaires

- UG temps 1 (zones aux statuts de protection)
- UG temps 2 (zones à gestion publique)
- UG temps 3 (forêts subalpines à statut temporaire)

Unités de gestion en surimpression

- UG S1 (meure arrière et muraille espasse en UG1)
- UG S2 (démarcation de la forêt)

Autres

- Empreinte des cartes
- Autre site Natura 2000



© SPW-DGARE, Fond de plan © IGN - Bruxelles
Le Ministre-Président

Paul MAGNETTE
Le Ministre de l'Agriculture, de la Nature, de la Ruralité,
du Tourisme et des Infrastructures sportives,
dédié à la Représentation à la Grande Région

René COLLIN

Per désignation pour dévouement de corps conforme,

Date d'impression : mars 2016.

**DIRECTION GÉNÉRALE OPÉRATIONNELLE
DE L'AGRICULTURE, DES RESSOURCES NATURELLES
ET DE L'ÉNERGIE**
Rue de l'Énergie, 15 - B-1348 Louvain-la-Neuve
Tél. +32 (0)2 31 91 16 - Fax +32 (0)2 31 91 23