

Légende

- Périmètres des sites
- Périmètre du site BE33060
- Périmètres des autres sites

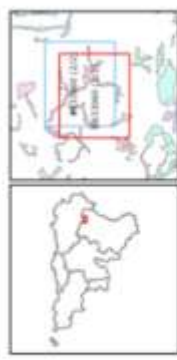
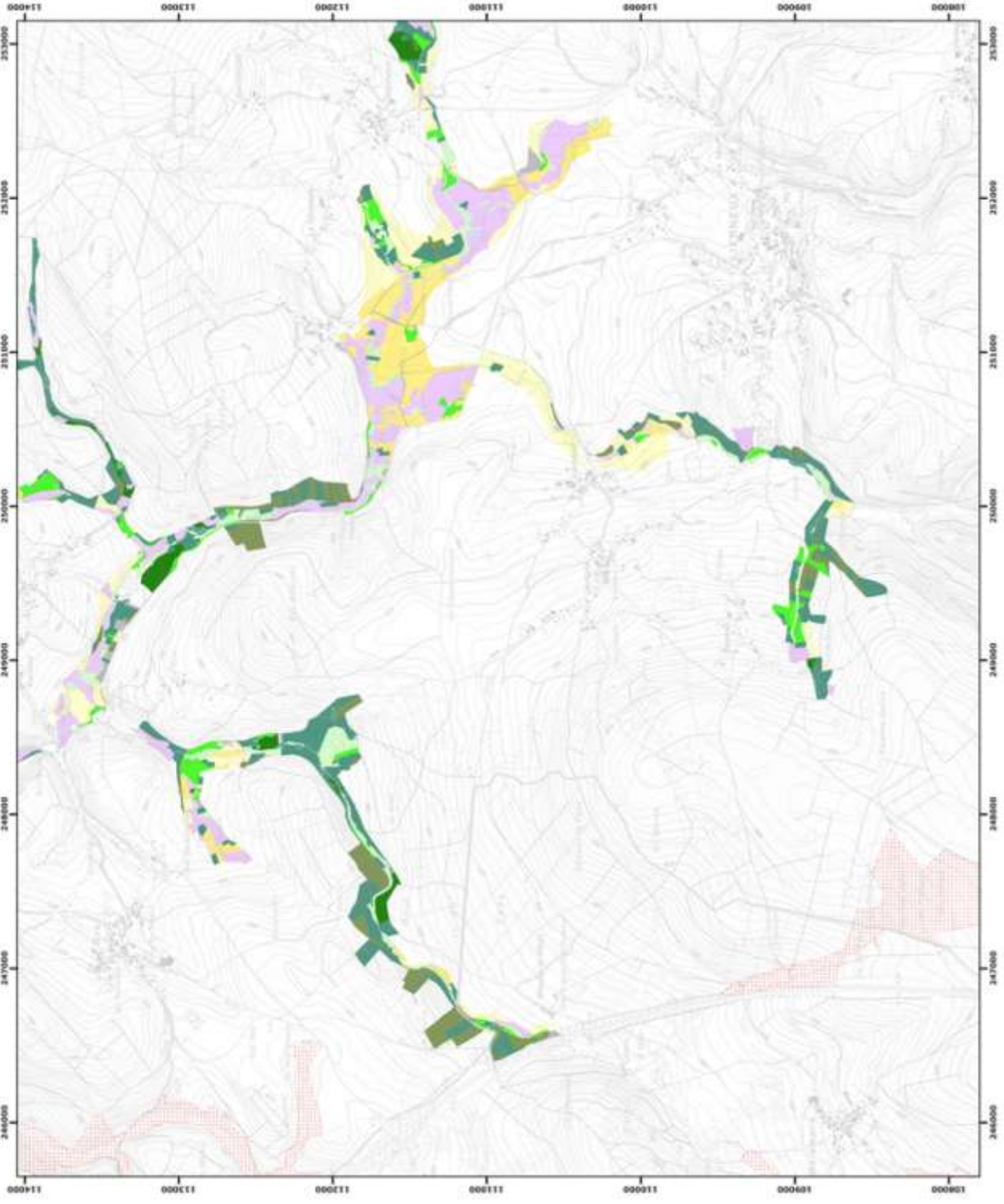
0 250 500 mètres

Coordonnées Lambert 1972
© SPW-DGARHIE, Fond de plan © IGN - Bruxelles
Le Ministre-Président

Fred MAGRETTE
Le Ministre de l'Agriculture, de la Nature, de la Ruralité,
du Tourisme et des Infrastructures sportives,
désigné à la Représentation à la Grande Région

Rosalie COLLIN
Par délégation pour obéissance de copie conforme,

Date d'impression : mars 2018.
DIRECTION GÉNÉRALE OPÉRATIONNELLE
DE L'AGRICULTURE, DES RESSOURCES NATURELLES
ET DE L'AMÉNAGEMENT
Avenue Prince de Liège 15, B-5100 Namur
Tél.: +32 (0)21 31 34 34 • Fax: +32 (0)21 31 34 27



Légende

Unités de gestion de base

- UG 1 (forêts associées)
- UG 2 (milieux ouverts prairiaux)
- UG 3 (prairies sèches et riches)
- UG 4 (terrasses extensives)
- UG 5 (prairies de fauche)
- UG 6 (forêts productives)
- UG 7 (forêts productives alluviales)
- UG 8 (forêts mixtes de grand intérêt biologique)
- UG 9 (forêts mixtes d'altitude)
- UG 10 (forêts mixtes de fauche)
- UG 11 (forêts de cultures et éléments anthropiques)

Unités de gestion temporaires

- UG temp 1 (zones sous statut de protection)
- UG temp 2 (zones à gestion publique)
- UG temp 3 (zones vulnérables à statut temporaire)

Unités de gestion en surimpression

- UG S1 (tracé pontons et murets d'axe en UG1)
- UG S2 (lignes de la vallée)

Autres

- Irregularités des cartes
- Autre site Natura 2000

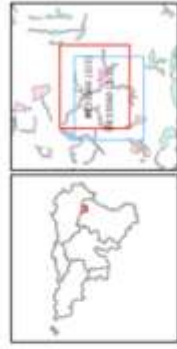
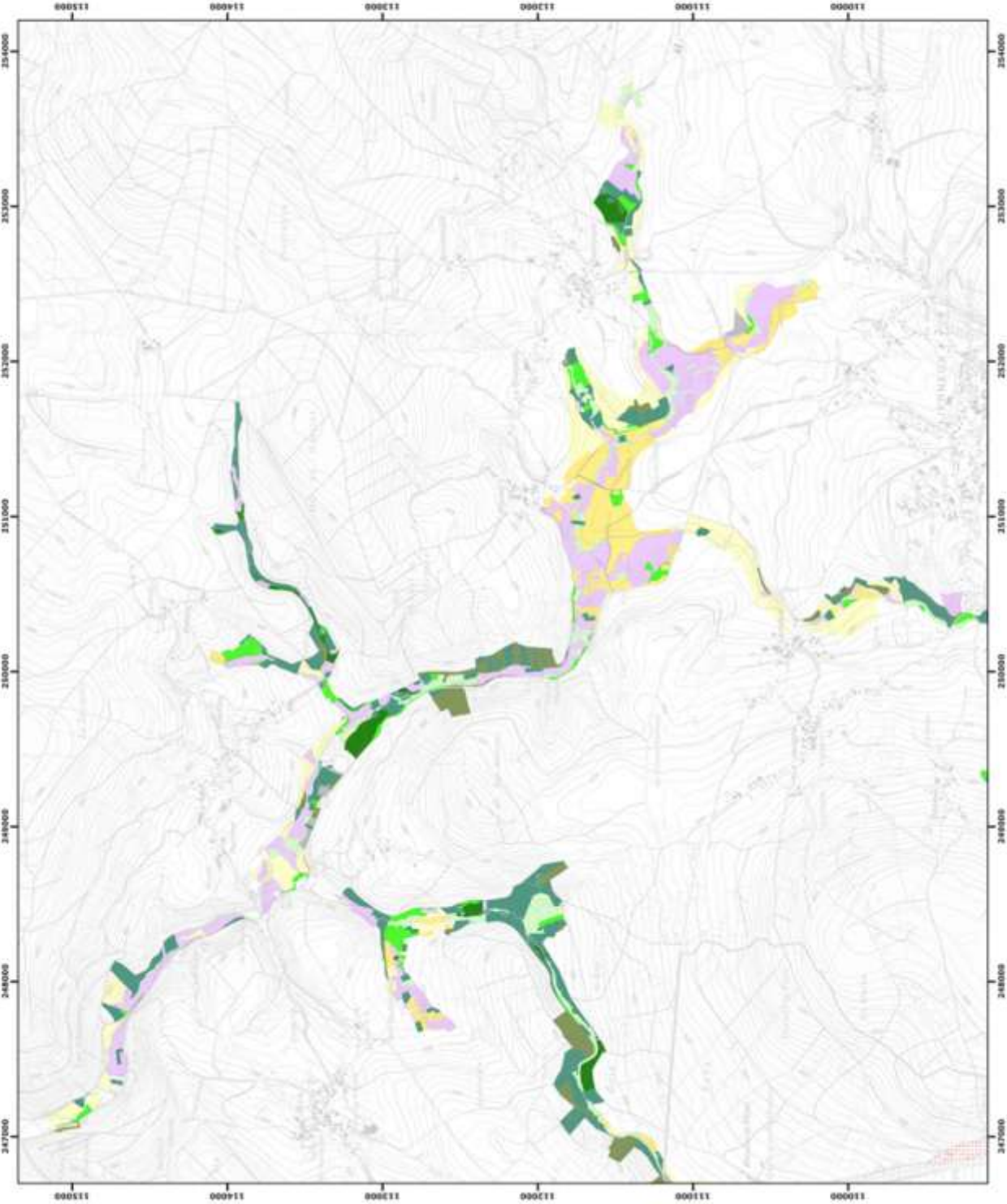
© SPW-DGARNE, Fond de plan © IGN - Bruxelles
Le Ministre-Président

Paul MAGNETTE
Le Ministre de l'Agriculture, de la Nature, de la Ruralité,
du Tourisme et des Infrastructures sportives,
délégué à la Région wallonne à la Grande Région

René COLLIN
Par délégation pour délivrance de copie conforme,

Date d'impression : mars 2016.

**DIRECTION GÉNÉRALE OPÉRATIONNELLE
DE L'AGRICULTURE, DES RESSOURCES NATURELLES
ET DE L'ENVIRONNEMENT**
Avenue Prince de Liège 15, B-5100 Namur
Tel: +32 (0)81 23 15 15 • Fax: +32 (0)81 23 15 21
http://www.dgarnat.be • http://www.walloniaministere.be



Légende

Unités de gestion de base

- US 1 (milieux aquatiques)
- US 2 (milieux ouverts prairiaux)
- US 3 (prairies substrats argileux)
- US 4 (landes extensives)
- US 5 (prairies de fauche)
- US 6 (forêts prairiales)
- US 7 (forêts prairiales élevées)
- US 8 (forêts mixtes de grand intérêt biologique)
- US 9 (forêts mixtes d'exploiter)
- US 10 (forêts non exploitables de fauche)
- US 11 (terres de cultures et éléments anthropiques)

Unités de gestion temporaires

- US temp 1 (carrés non statut de protection)
- US temp 2 (carrés à gestion publique)
- US temp 3 (forêts mixtes à statut temporaire)

Unités de gestion en surimpression

- US 51 (milieu pentile et moule classé en VCI)
- US 52 (débarras de la Liègne)

Autres

- Empreintes des canaux
- Actes de Natura 2000

© SPW-DIGITALE; Fond de plan © IGN - Bruxelles

Le Ministre-Président

Paul MAGRETTE

Le Ministre de l'Agriculture, de la Pêche, de la Ruralité,
du Tourisme et des Infrastructures sportives,
délégué à la Représentation à la Région wallonne

René COLLIN

Par délégation pour exécution de sape coordonnée,

Date d'impression : mars 2016.

DIRECTION GÉNÉRALE COOPÉRATIVE
DE L'AGRICULTURE, DES RESSOURCES NATURELLES
ET DE L'ENVIRONNEMENT
Service Public de la Région wallonne
Rue de la Région wallonne 100 - 1050 Bruxelles
Tél. +32 (0)2 279 19 19 - Fax. +32 (0)2 279 19 27