

Légende
Périmètres des sites
Périmètre du site
Périmètres des autres sites

BE34003
BE34004
BE34005
BE34006
BE34007

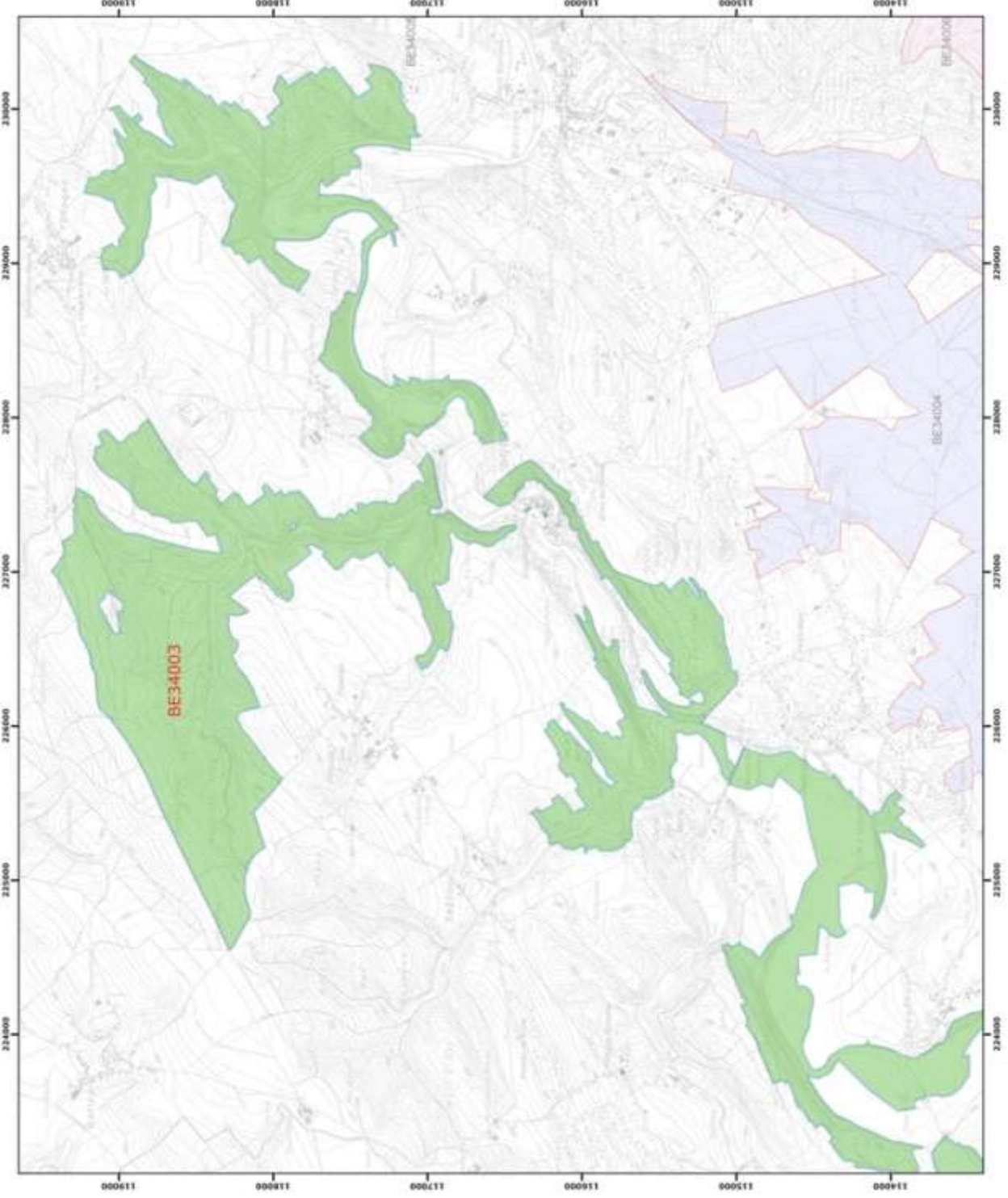
0 250 500 mètres
Combréennes Lambert large 1972
© SPW-DICARNE, Fond de plan © IGN - Bruxelles
Le Ministre-Président

PAUL MAGNETTE
Le Ministre de l'Agriculture, de la Nature, de la Ruralité,
du Tourisme et des Infrastructures sportives,
dédié à la représentation à la Grande Région

René COLLIN
Per débligatioun pour délivrance de copie cartonne,

Date d'impression : mars 2016.
**DIRECTION GÉNÉRALE OPÉRATIONNELLE
DE L'AGRICULTURE, DES RESSOURCES NATURELLES
ET DE L'ENVIRONNEMENT**
RUE DE LA BRUYÈRE 100
1050 BRUXELLES
Tél : +32 (0)2 375 10 00 • Fax : +32 (0)2 375 10 37

Annexe 2.1.
Natura 2000 - BE34003 - Vallée de l'Ourthe entre Hotton et Barvaux-sur-Ourthe 2 / 2
Arrêté de désignation - Vue générale du périmètre du site



- Légende**
- Périmètres des sites
 - Périmètre du site BE34003
 - Périmètres des autres sites
 - BE34004
 - BE34005
 - BE34006



Coordonnées Lambert 1972
© SPW-DGAIHé; Fond de plan © IGN - Bruxelles

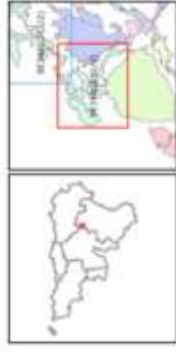
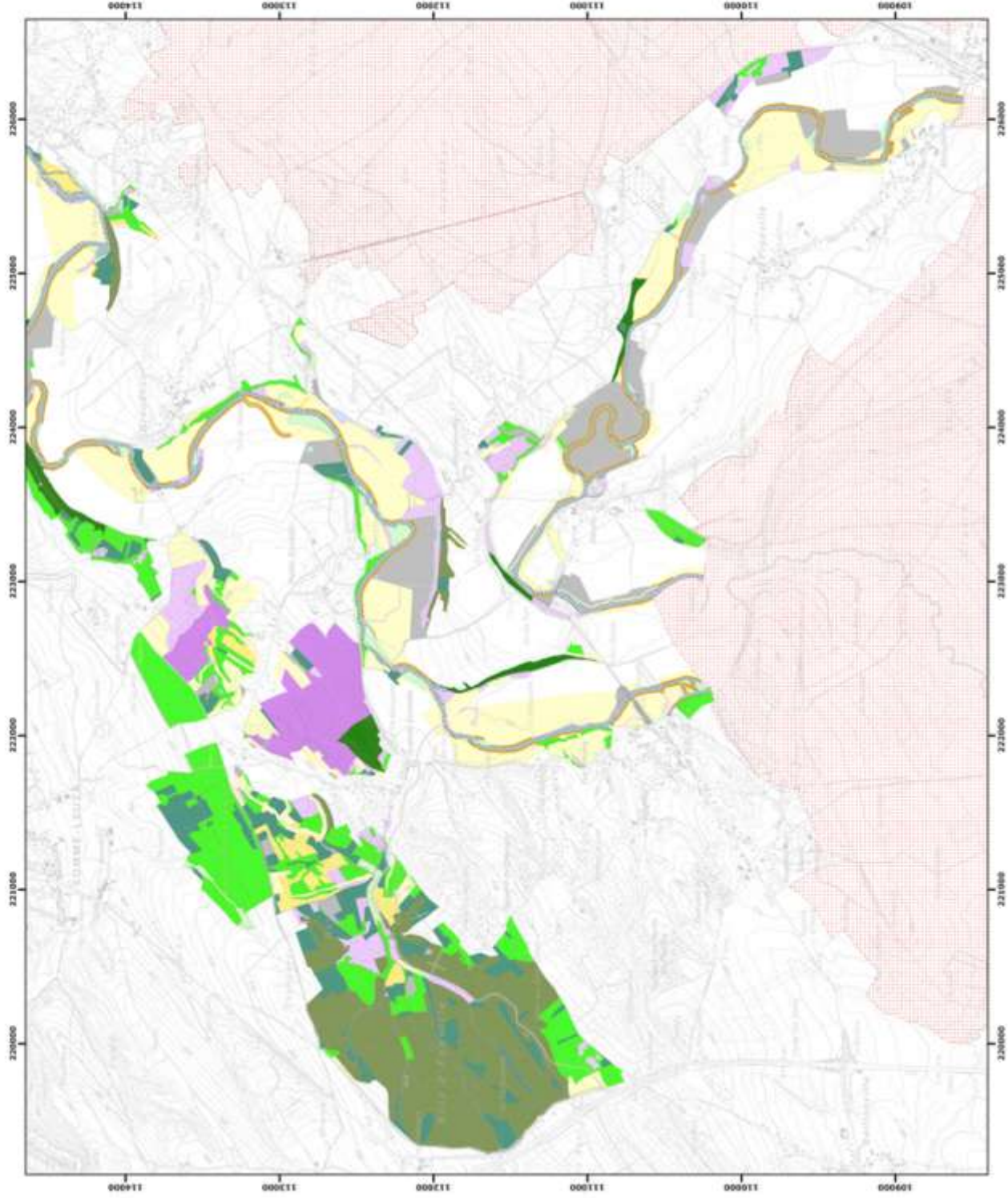
Le Ministre-Pérulement

Paul MAGNETTE
Le Ministre de l'Agriculture, de la Pêche, de la Ruralité,
de l'Énergie et des Infrastructures Sportives,
délégué à la Représentation à la Région

Raphé COLLIN

Par délégation pour délivrance de copie conforme,

Date d'impression : mars 2016.
**DIRECTION GÉNÉRALE OPÉRATIONNELLE
DE L'ÉCOLOGIE, DES RESSOURCES NATURELLES
ET DE L'AMÉNAGEMENT DU TERRITOIRE**
Avenue Prince de Liège 15, B-51085 Namur
Tél. +32 (0)81 33 58 31 • Fax. +32 (0)81 33 58 23
www.wallonie.be



Légende

Unités de gestion de base

- UC 1 (habitats aquatiques)
- UC 2 (milieux ouverts prairiaux)
- UC 3 (prairies subalpins et alpines)
- UC 4 (landes humides)
- UC 5 (craies de l'écluse)
- UC 6 (forêts prairiales)
- UC 7 (forêts prairiales alluviales)
- UC 8 (forêts alluviales de grand intérêt biologique)
- UC 9 (forêts alluviales / fruticées)
- UC 10 (haies non indigènes de l'écluse)
- UC 11 (zones de cultures et éléments anthropiques)

Unités de gestion temporaires

- UC temp 1 (zones sous statut de protection)
- UC temp 2 (zones à gestion publique)
- UC temp 3 (forêts indigènes à statut temporaire)

Unités de gestion en surimpression

- UC 01 (milieu portuaire et milieu fluvial en UC1)
- UC 02 (carré de la source)

Autres

- Ensembles des carbes
- Autre site Natura 2000

1:50 000
© SPW-DGARNIE, Fond de plan © IGN - Bruxelles
Le Ministre-Président

Paul MACQUETTE

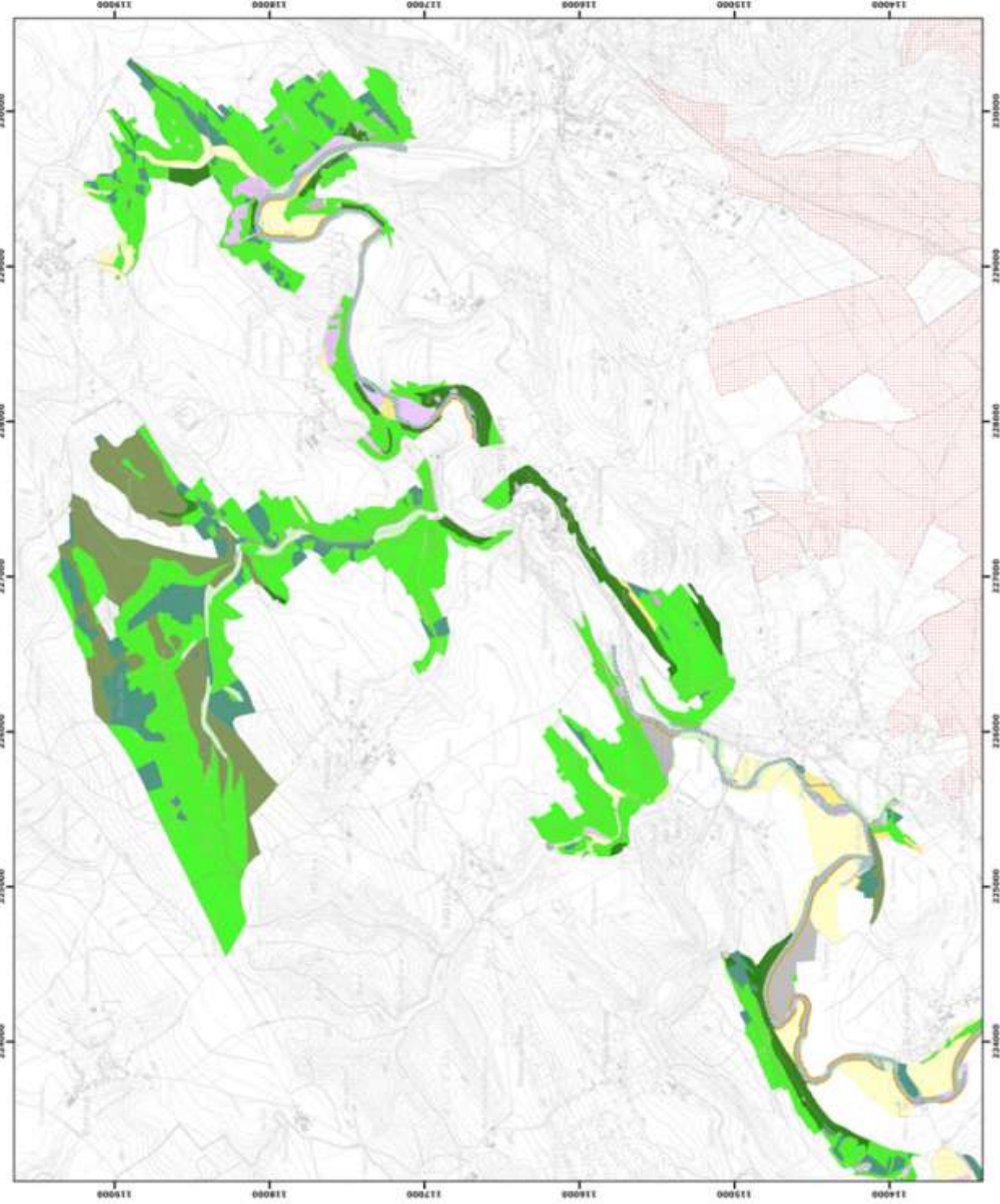
Le Ministre de l'Agriculture, de la Nature, de la Ruralité,
du Tourisme et des Infrastructures sportives,
attribué à la Représentation à la Grand Région

Arndt COLLIN

Par délégation pour délivrance de copie conforme,

Date d'impression : mars 2016.

**DIRECTION GÉNÉRALE OPÉRATIONNELLE
DE L'AGRICULTURE, DES RESSOURCES NATURELLES
ET DE L'ENVIRONNEMENT**
Avenue Prince de Liège 11, B-5100 Namur
Métro: 21 (arrêt de la Gare d'Arrivée) - arrêt 11.12 (arrêts de la Gare d'Arrivée)



Légende

Unités de gestion de base

- US 1 (prélieux aquatiques)
- US 2 (prélieux souterrains profonds)
- US 3 (prélieux souterrains d'épaves)
- US 4 (banques extérieures)
- US 5 (prélieux de laisiers)
- US 6 (forêts prairiales)
- US 7 (forêts prairiales alluviales)
- US 8 (forêts ripariennes de grand intérêt biologique)
- US 9 (forêts ripariennes d'épaves)
- US 10 (forêts non indigènes de laisiers)
- US 11 (herbes de cultures et éléments anthropiques)

Unités de gestion temporaires

- US temp 1 (Durées non strict de protection)
- US temp 2 (Durées à gestion publique)
- US temp 3 (Durées indigènes à statut temporaire)

Unités de gestion en surimpression

- US 91 (maître perdrix et maître espèce en UO1)
- US 92 (système de la succession)

Autres

- Emprises des cartes
- Autre site Natura 2000



© SPW-DGAMINE: Fond de plan © IGN - Bruxelles
Le Ministre-Président

Paul MAGNETTE
Le Ministre de l'Agriculture, de la Nature, de la Ruralité, du Tourisme et des Infrastructures sportives, délégué à la Représentation à la Grande Région

Nicolas COLLIN
Par délégation pour délivrance de copie conforme.

Date d'impression : mars 2016.
DIRECTION GÉNÉRALE OPÉRATIONNELLE DE LA CROISSANCE, DE L'ÉCONOMIE ET DE L'EMPLOI
Avenue Prince de Liège 15, B-1100 Namur
Mail: dg@aspir.be / dg@aspir.be / dg@aspir.be