

Légende

Périmètres des sites

Périmètre du site BE34010

Périmètres des autres sites

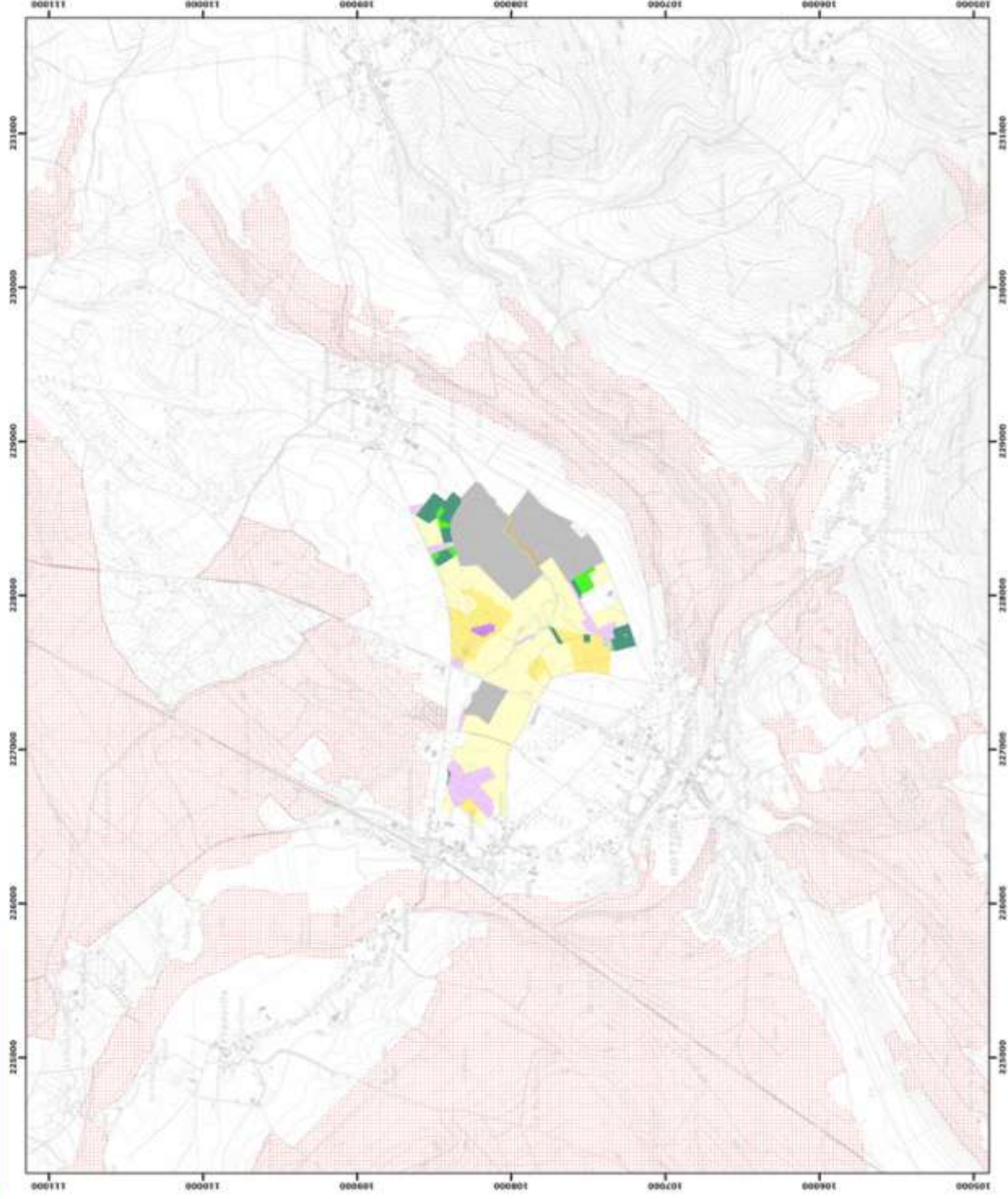
BE34003
BE34004
BE34008
BE34009
BE34011
BE34012

© SWF-DIGAINE, Fond de plan © IGN - Bruxelles
Le Ministre-Président

Paul MAGNETTE
Le Ministre de l'Agriculture, de la Nature, de la Ruralité,
du Tourisme et des Infrastructures sportives,
écologiques et de la Représentation à la Grande Région.

René COLLIN
Par délégation pour défiance de copie conforme,

Date d'impression : mars 2016.
CONSEIL GÉNÉRAL OPÉRATIONNELLE
DE L'AGRICULTURE, DES RESSOURCES NATURELLES
ET DE L'ENVIRONNEMENT
Avenue Prince de Liège 15, B-5100 Namur
Tél.: 02 1061 21 50 • Fax.: 02 1061 21 52



Légende

Unités de gestion de Base

- US 1 (milieux aquatiques)
- US 2 (milieux aquatiques)
- US 3 (zones humides d'expansion)
- US 4 (landes extensives)
- US 5 (prairies de fauche)
- US 6 (forêts prairiales)
- US 7 (forêts prairiales alluviales)
- US 8 (forêts subalpines de grand massif montagneux)
- US 9 (forêts subalpines d'expansion)
- US 10 (forêts non indigènes de fauche)
- US 11 (zones de cultures et éléments anthropiques)

Unités de gestion temporaires

- US temp 1 (zones sous statut de protection)
- US temp 2 (zones à gestion publique)
- US temp 3 (forêts indigènes à états temporaires)

Unités de gestion en surimpression

- US 51 (tracés pendulaires et moultis épaves en US1)
- US 52 (zone de la forêt)

Autres

- Empreintes des cartes
- Autre site Natura 2000
- © SPW-DGAMNE, Fond de plan © IGN - Bruxelles
- Le Ministère-Président

100 mètres

Coordonnées Lambert belge 1972

Paul HAGHETTE
Le Ministre de l'Agriculture, de la Pêche, de la Forêt, de la Tourisme et des Infrastructures sportives, délégué à la représentation à la Grande Région

Benoît COLLIN
Par délégation pour délivrance de copie conforme,

Date d'impression : mars 2016.

DIRECTION GÉNÉRALE OPÉRATIONNELLE DE L'AGRICULTURE, DES RESSOURCES NATURELLES ET DE L'ENVIRONNEMENT
Avenue Prince de Liège 15, B-5100 Namur
Tél : +32 (0)2 51 16 146 • Fax : +32 (0)2 51 16 117
www.dgarnat.be