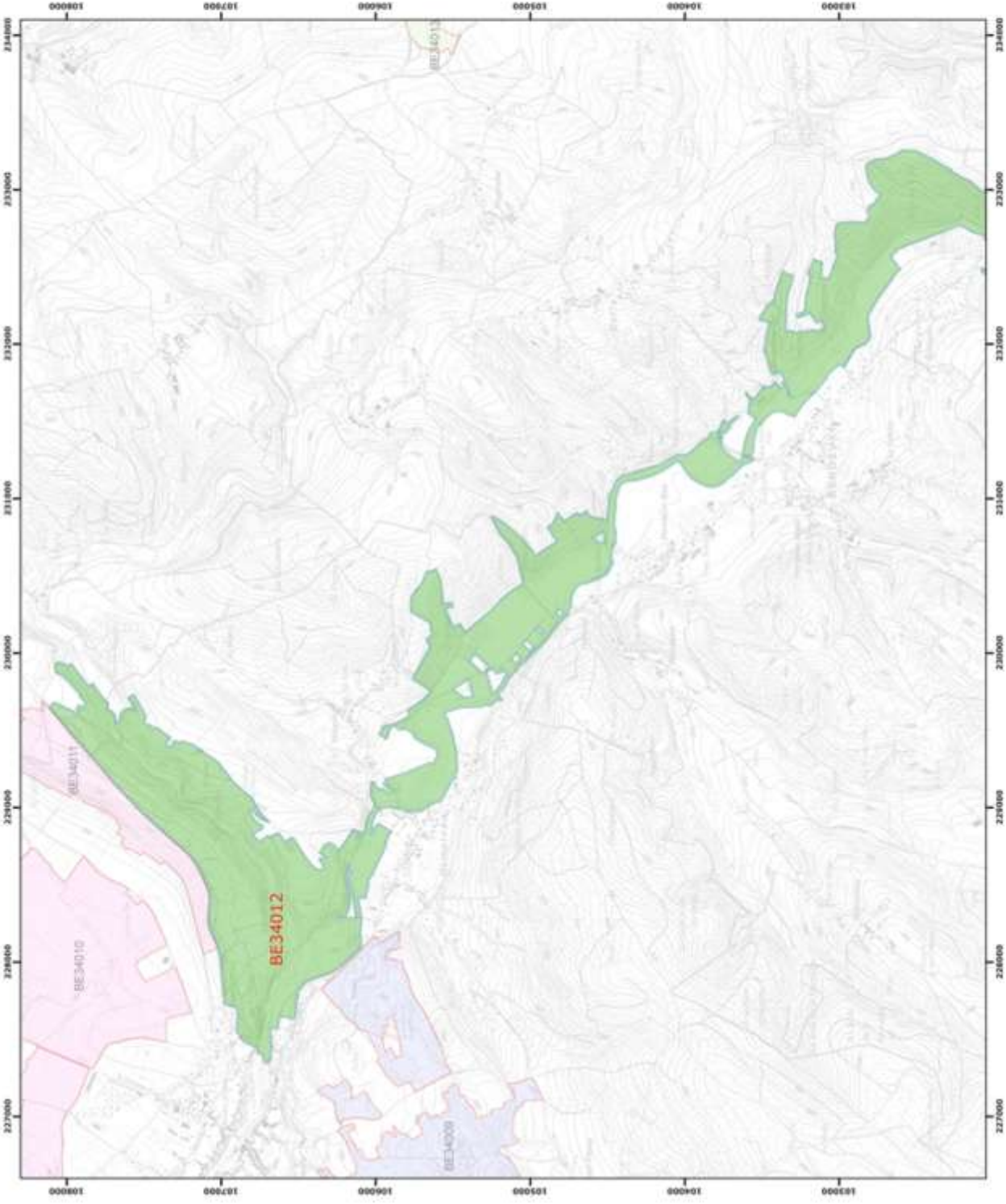


Annexe 2.1.
Natura 2000 - BE34012 - Vallée de l'Ourthe entre La Roche et Hotton 1 / 2
Arrêté de désignation - Vue générale du périmètre du site



- Légende**
- Périmètres des sites
 - Périmètre du site
 - BE34012
 - Périmètres des autres sites
 - BE34010
 - BE34009
 - BE34011
 - BE34013

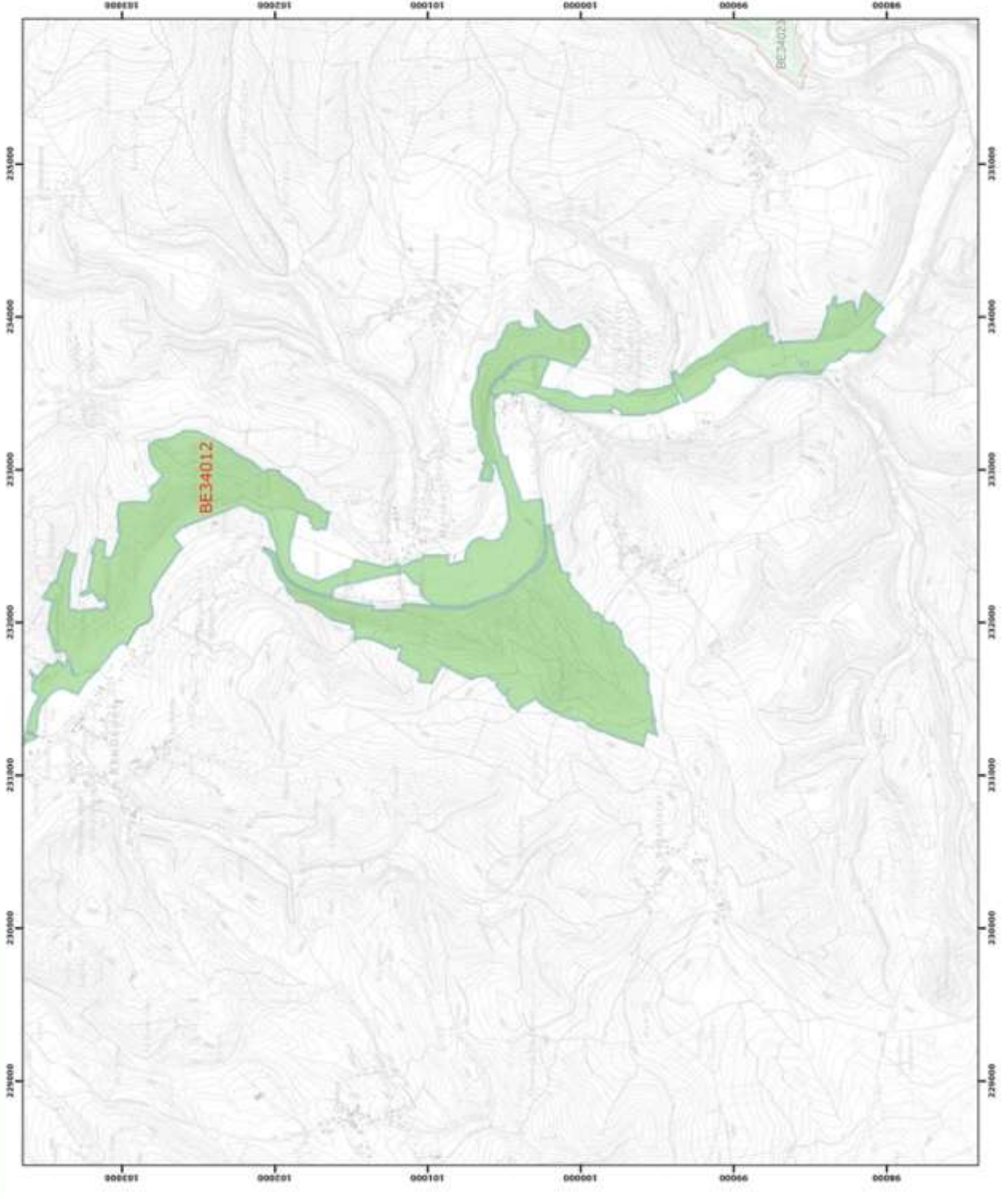
0 200 500 mètres

Coordonnées Lambert belge 1972
© SPW-OCAMNE, Fond de plan © IGN - Bruxelles
Le Ministre-Président

Paul MICHETTE
Le Ministre de l'Agriculture, de la Nature, de la Pêche,
du Tourisme et des Infrastructures sportives,
dédié à la représentation à la Grande Région

René COLLIN
Par délégation pour délivrance de copie conformes.

Date d'impression : mars 2016.
**DIRECTION GÉNÉRALE OPÉRATIONNELLE
DE L'AGRICULTURE, DES RESSOURCES NATURELLES
ET DE L'ENVIRONNEMENT**
Avenue Prince de Liège 15, B-5100 Namur
Tél. +32 (0)81 23 24 25 Fax +32 (0)81 23 24 26
http://www.dgarnat.be



Légende

- Périmètres des sites
- Périmètre du site
- BE34012
- Périmètres des autres sites
- BE34023

0 250 500 mètres

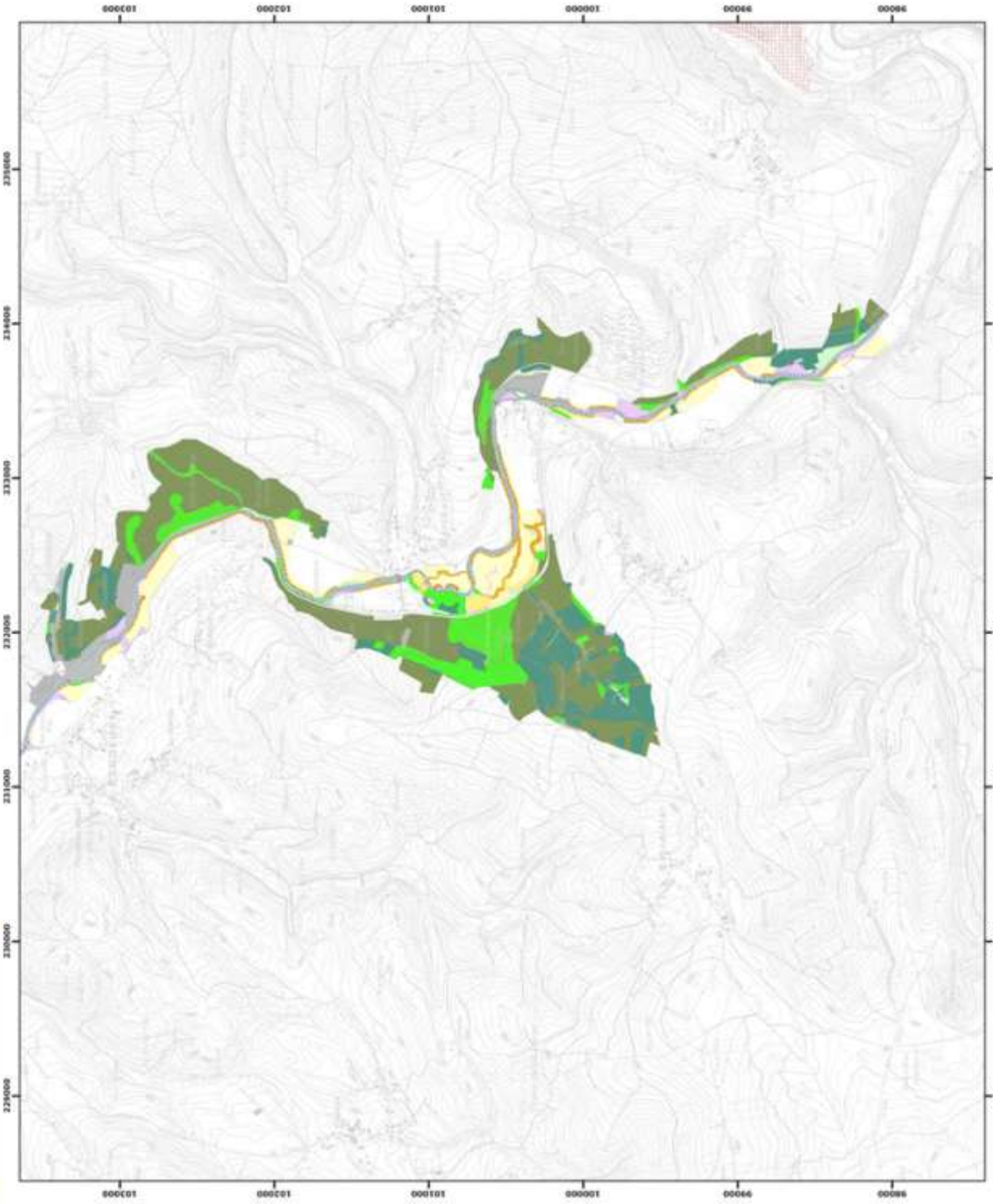
Coordonnées Lambert 1972
© SWW-DUARNE, Fond de plan © IGN - Bruxelles
Le Ministre-Président

Paul MACHETTE
Le Ministre de l'Agriculture, de la Nature, de la Ruralité,
du Tourisme et des Infrastructures sportives,
délégué à la Région wallonne à la Grande Région

René COLLIN

Par délégation pour obéissance de copie conforme,

Date d'impression : mars 2016.
**DIRECTION GÉNÉRALE ORGANISATION
DE L'AGRICULTURE, DES RESSOURCES NATURELLES
ET DE L'ENVIRONNEMENT**
Ministre de Logis 16, rue de la Woluwe
1200 Bruxelles, Belgique
Téléphone : 02 279 49 41 - Fax : 02 279 49 42



Légende

Unités de gestion de base

- UG 1 (milieux aquatiques)
- UG 2 (milieux ouverts prioritaires)
- UG 3 (prairies naturelles d'exploit)
- UG 4 (landes extensives)
- UG 5 (prairies de fauche)
- UG 6 (forêts prioritaires)
- UG 7 (forêts prioritaires arborées)
- UG 8 (forêts végétales de grand intérêt temporaire)
- UG 9 (forêts sèches d'exploit)
- UG 10 (forêts non végétales de fauche)
- UG 11 (zones de cultures et éléments anthropiques)

Unités de gestion temporaires

- UG temp 1 Zones sous statut de protection
- UG temp 2 Zones à gestion publique
- UG temp 3 (forêts végétales à statut temporaire)

Unités de gestion en surimpression

- UG S1 (tracé primaire et multiples reprises en 1923)
- UG S2 (barrage de la boue)

Autres

- Emprises des canaux
- Autre site Natura 2000

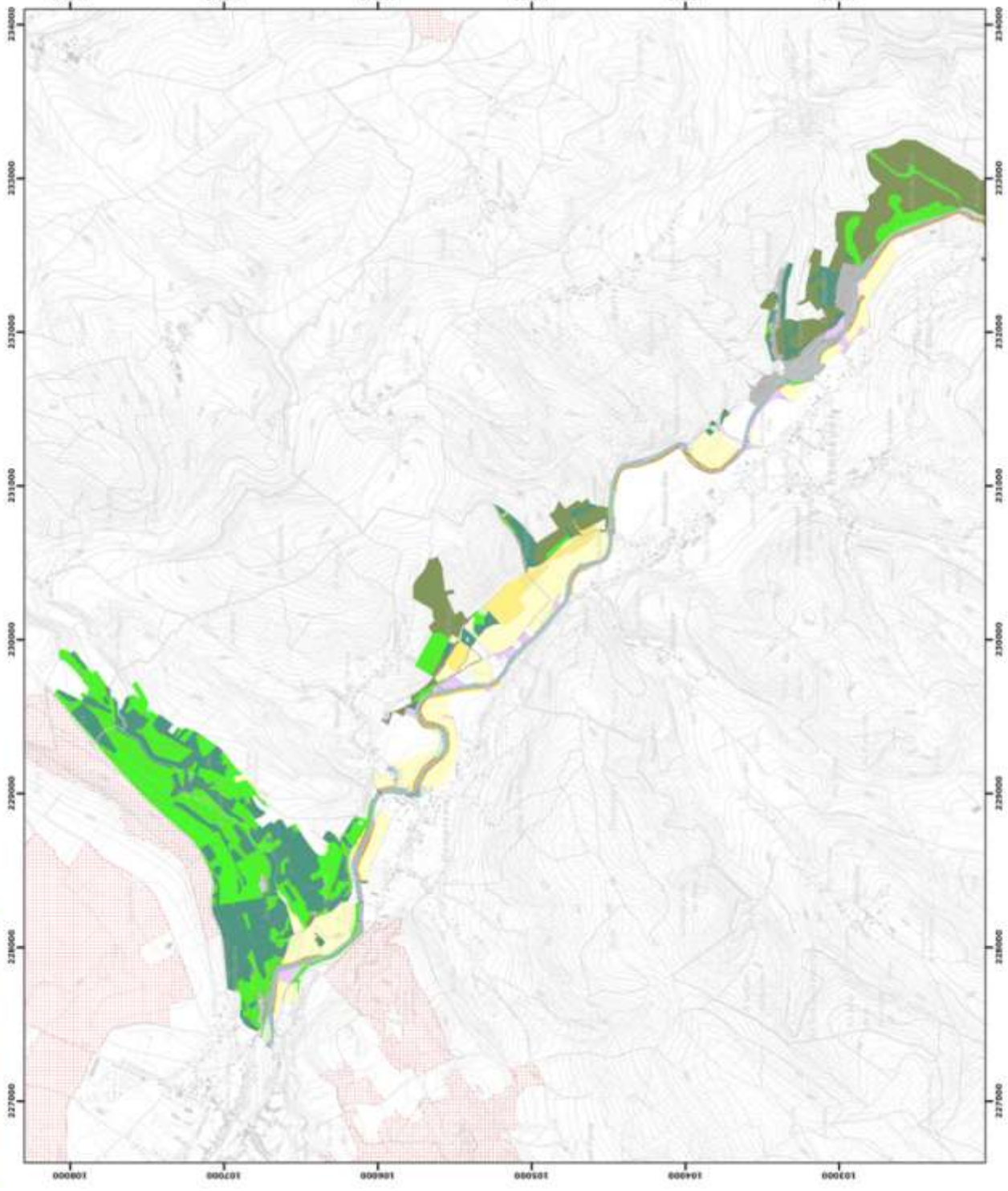
Coordonnées Lambert belge 1972
© SPW-DGARRE, FOND DE PLAN © IGN - Bruxelles
Le Ministre-Président

Piéf MAGNETTE
Le ministre de l'Agriculture, de la Pêche, de la Ruralité,
de l'Énergie et des Infrastructures Sportives,
dédié à la Représentation à la Grande Région

René COLLIN
Par délégation pour l'absence de copie conforme.

Date d'impression : mars 2016.

DIRECTION GÉNÉRALE ORÉANTOMORSELLE
DE L'AGRICULTURE, DES RESSOURCES NATURELLES
ET DE L'ENVIRONNEMENT
Avenue Prince de Liège 15, B-5100 Namur
Tél : +32 (0)81 31 18 18 • Fax : +32 (0)81 31 18 22
Site Internet : www.dgarnat.be



Légende

Unités de gestion de base

- US 1 (zones aquatiques)
- US 2 (milieux aquatiques prioritaires)
- US 3 (zones saturées d'espèces)
- US 4 (zones arborées)
- US 5 (zones de loisirs)
- US 6 (zones prioritaires)
- US 7 (zones prioritaires écosystémiques)
- US 8 (forêts végétales de grand intérêt biologique)
- US 9 (forêts sèches d'importance)
- US 10 (forêts non saturées de loisirs)
- US 11 (zones de cultures et éléments anthropiques)

Unités de gestion temporaires

- US temp 1 (zones sous statut de protection)
- US temp 2 (zones à gestion publique)
- US temp 3 (zones relatives à statut temporaire)

Unités de gestion en surimpression

- US SI (zones périurbaines et multiples usages en UCI)
- US S2 (statut de la nature)

Autres

- Empreinte des Linthes
- Autre site Natura 2000
- Site Natura 2000
- Coordonnées Lambert 1972

© SPW - DGOBNE, Fond de plan © IGN - Bruxelles
Le Ministre-Président

Paul MACHETTE
Le Ministre de l'Agriculture, de la Nature, de la Ruralité, du Tourisme et des Infrastructures sportives, délégué à la Région wallonne à la Région flamande

Benoît COLLIN
Fier délégué pour l'évaluation de cette cartographie.

Date d'impression : mars 2016.

DIRECTION GÉNÉRALE OPÉRATIONNELLE DE L'AGRICULTURE, DES RESSOURCES NATURELLES ET DE L'ENVIRONNEMENT
Natura 2000 - BE34012 - Vallée de l'Ourthe entre La Roche et Hotton 1 / 2
Arrêté de désignation - Unités de gestion