

**Légende**

Périmètres des sites

Périmètre du site

Périmètres des autres sites

- BE34028
- BE34029
- BE34030
- BE34031
- BE34032
- BE34033
- BE34034
- BE34035
- BE34036
- BE34037
- BE34038
- BE34039
- BE34040
- BE34041
- BE34042
- BE34043
- BE34044
- BE34045
- BE34046
- BE34047
- BE34048
- BE34049
- BE34050
- BE34051
- BE34052
- BE34053
- BE34054
- BE34055
- BE34056
- BE34057
- BE34058
- BE34059
- BE34060
- BE34061
- BE34062
- BE34063
- BE34064
- BE34065
- BE34066
- BE34067
- BE34068
- BE34069
- BE34070
- BE34071
- BE34072
- BE34073
- BE34074
- BE34075
- BE34076
- BE34077
- BE34078
- BE34079
- BE34080
- BE34081
- BE34082
- BE34083
- BE34084
- BE34085
- BE34086
- BE34087
- BE34088
- BE34089
- BE34090
- BE34091
- BE34092
- BE34093
- BE34094
- BE34095
- BE34096
- BE34097
- BE34098
- BE34099
- BE34100

0 250 500 mètres

© SPW-DGARNE, Fond de plan © IGN - Bruxelles  
Le Ministère-Président

Franz HAGRETTTE

Le Ministère de l'Agriculture, de la Pêche, de la Ruralité, du Tourisme et des Infrastructures est responsable de la mise à jour et de la mise à disposition de la base de données de la Région wallonne.

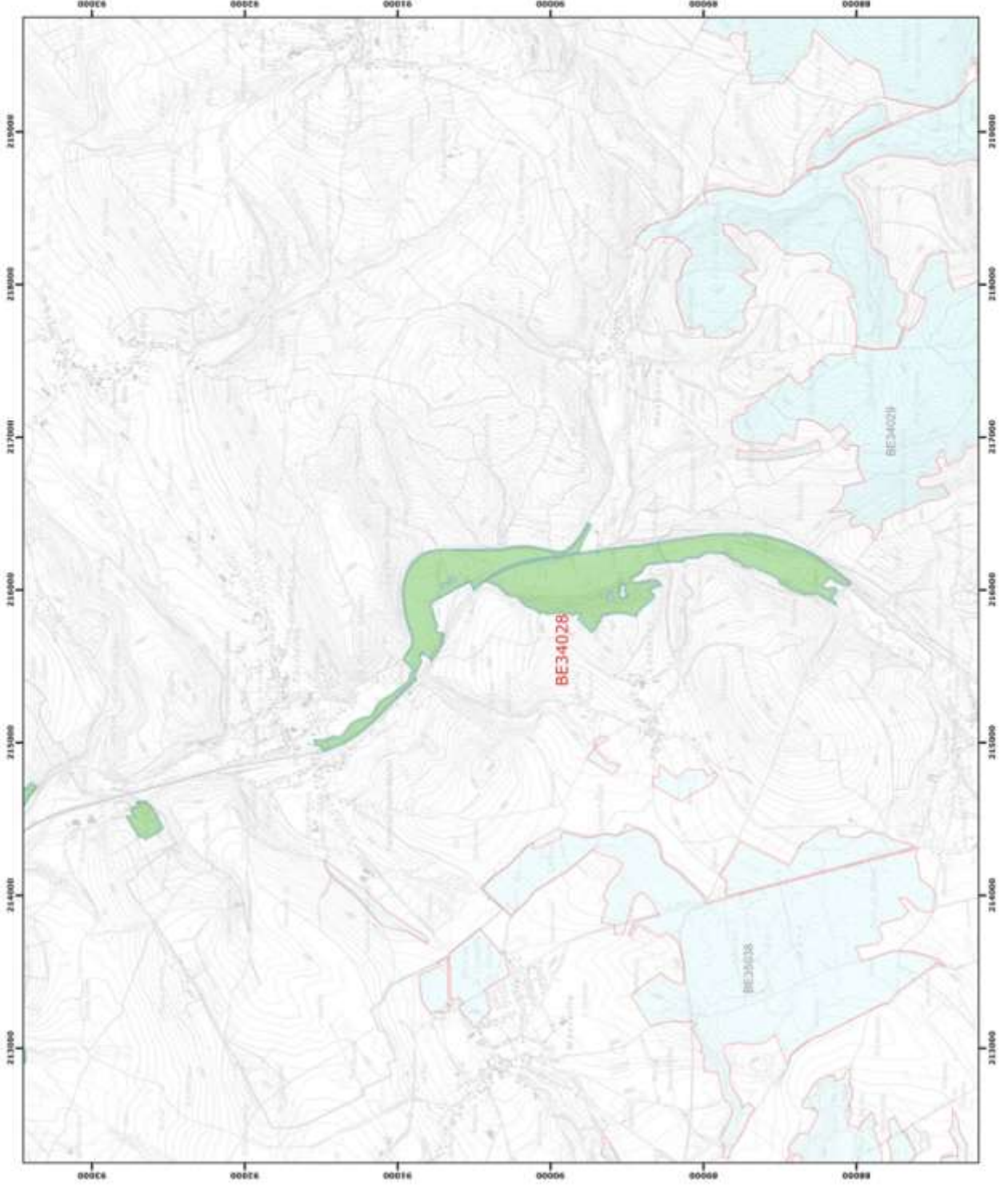
Benoît COLLIN

Par obligation pour disponibilité de copies conformes.

Date d'impression : mars 2018.

**DIRECTION GÉNÉRALE OPÉRATIONNELLE DE L'AGRICULTURE, DES RESSOURCES NATURELLES ET DE L'ENVIRONNEMENT**  
Avenue du Labor 15, B-13100 Namur  
Tél : +32 (0) 81 23 11 11 - Fax : +32 (0) 81 23 11 22  
www.dgarnat.be

Document communiqué en vertu de la Loi sur l'accès à l'information.



**Légende**

- Périmètre des sites
- Périmètre du site
- Périmètres des autres sites

0 200 400 mètres

Coordonnées Lambert belge (1972)  
© SPW-DGAMME, Fond de plan © IGN - Bruxelles  
Le Ministre-Président

Pascal MAGNETTE

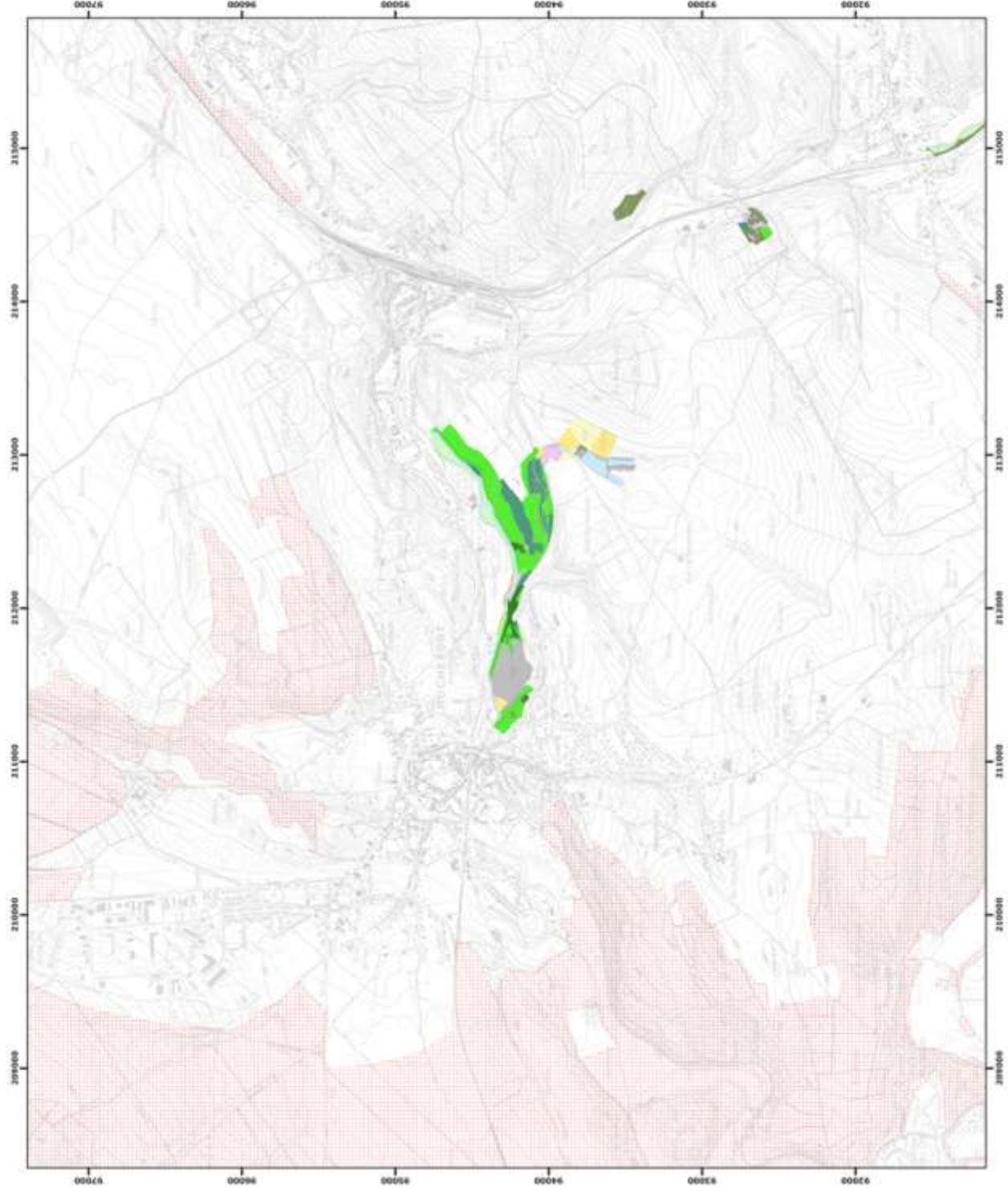
Le Ministre de l'Agriculture, de la Pêche, de la Ruralité,  
de l'Énergie et des Infrastructures  
dédié à la Région wallonne et la Grande Région

Renaud COLLIN

Par assignation pour détermination de copie conforme,

Date d'impression : mars 2018.

**DIRECTION GÉNÉRALE OPÉRATIONNELLE**  
**DE L'AGRICULTURE, DES RESSOURCES NATURELLES**  
**ET DE L'ENVIRONNEMENT**  
Avenue Prince de Liège 15, B-5100 Namur  
Mars 2018 10 10 15 14 4444-2 (0/0) 31 14 19  
Natura 2000 - BE34028 - Vallée de la Lomme de Grupont à Rochefort 2 / 2



**Légende**

**Unités de gestion de base**

- UC 1 (milieux aquatiques)
- UC 2 (milieux ouverts prairiaux)
- UC 3 (prairies hautes (régionales))
- UC 4 (landes entremises)
- UC 5 (prairies de labour)
- UC 6 (forêts prairiales)
- UC 7 (forêts prairiales alluviales)
- UC 8 (forêts régionales de grand intérêt biologique)
- UC 9 (forêts hautes (régionales))
- UC 10 (forêts non régionales de labour)
- UC 11 (terres en cultures et éléments anthropiques)

**Unités de gestion temporaires**

- US temp 1 (terres sous statut de protection)
- US temp 2 (terres à gestion publique)
- US temp 3 (terres régionales à statut temporaire)

**Unités de gestion en surreprésentation**

- US 51 (terres agricoles et moultis agricoles en US1)
- US 52 (domaine de la forêt)

**Autres**

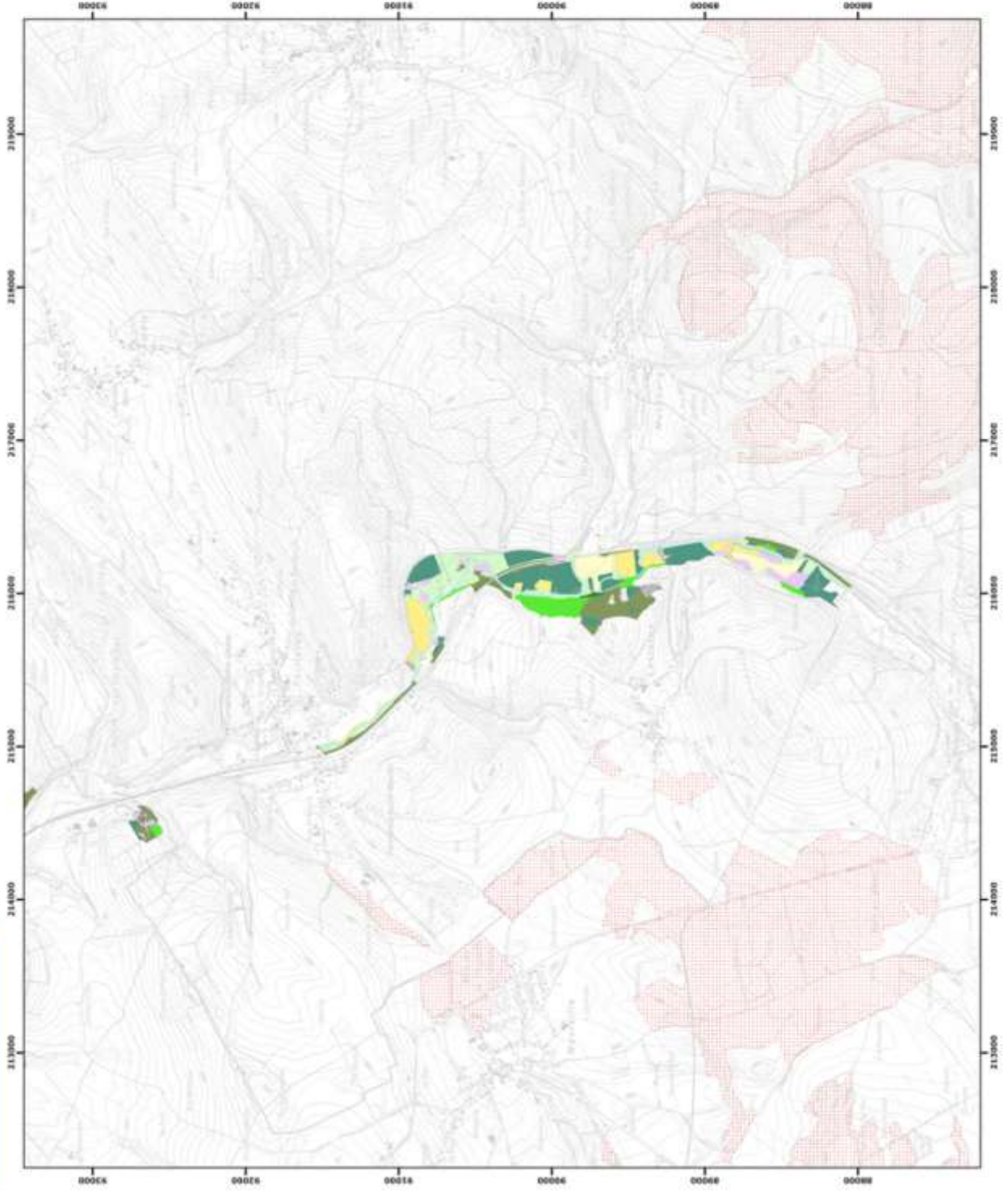
- Ensembles des cartes
- Autre site Natura 2000

© SPW-DGABINE, Fond de plan © IGN - Bruxelles  
Le Ministre-Président

**Paul MAGNETTE**  
Le Ministre de l'Agriculture, de la Pêche, de la Ruralité, de la Tourisme et des Infrastructures sportives, délégué à la Représentation à la Grande Région

**René COLLIN**  
Par délégation pour obéissance de copie conforme,

Date d'impression : mars 2016.  
**DIRECTION GÉNÉRALE OPÉRATIONNELLE DE L'AGRICULTURE, DES RESSOURCES NATURELLES ET DE L'ENVIRONNEMENT**  
Moulin à eau, 10 rue de la Chapelle, 1000 Bruxelles  
Tél. +32 (0)21 51 11 11 • Fax +32 (0)2 51 11 22



**Légende**

**Unités de gestion de base**

- UG 1 (forêts épaisses)
- UG 2 (forêts hautes primaires)
- UG 3 (prairies hautes et fraîches)
- UG 4 (landes extensives)
- UG 5 (prairies de fauche)
- UG 6 (forêts primaires)
- UG 7 (forêts primaires épaisses)
- UG 8 (forêts mixtes de grand intérêt biologique)
- UG 9 (forêts hautes d'altitude)
- UG 10 (forêts non protégées de fauche)
- UG 11 (terres de cultures et éléments patrimoniaux)

**Unités de gestion temporaires**

- UG temp 1 (zones sous statut de protection)
- UG temp 2 (zones à gestion publique)
- UG temp 3 (forêts mixtes à état temporaire)

**Unités de gestion en surimpression**

- UG S1 (musée agricole et musée d'artisanat en UIC)
- UG S2 (planer de la fauconnerie)

**Autres**

- Empire des cartes
  - Autre état Natura 2000
- 0 200 400 mètres
- Coordonnées Lambert 1831
- © SPW-DGAMME, Fond de plan © IGN - Bruxelles  
Le Ministre-Président

Prof. MAGNETTE

Le Ministre de l'Agriculture, de la Pêche, du Tourisme et des Infrastructures sportives, désigné à la Représentation à la Grande Région

René COLLIN

Par délégation pour délivrance de copie conforme,

Date d'impression : mars 2016.

**DIRECTION GÉNÉRALE OPÉRATIONNELLE DE L'AGRICULTURE, DES RESSOURCES NATURELLES ET DE L'ENVIRONNEMENT**  
Vlaamse Regier / Régie W. 6-3100 Brussel  
Vlaamse Provinciale Overheid / Région wallonne  
Rue de l'Économie 11, 1050 Bruxelles, Belgique