

Légende

Périmètres des sites

Périmètre du site

BE34038

Périmètres des autres sites

BE34036

0 250 500 mètres

Combinées Lambert 1972
© SPW-DGABNE, Fond de plan © IGN - Bruxelles
Le Ministre-Président

Paul MACQUETTE

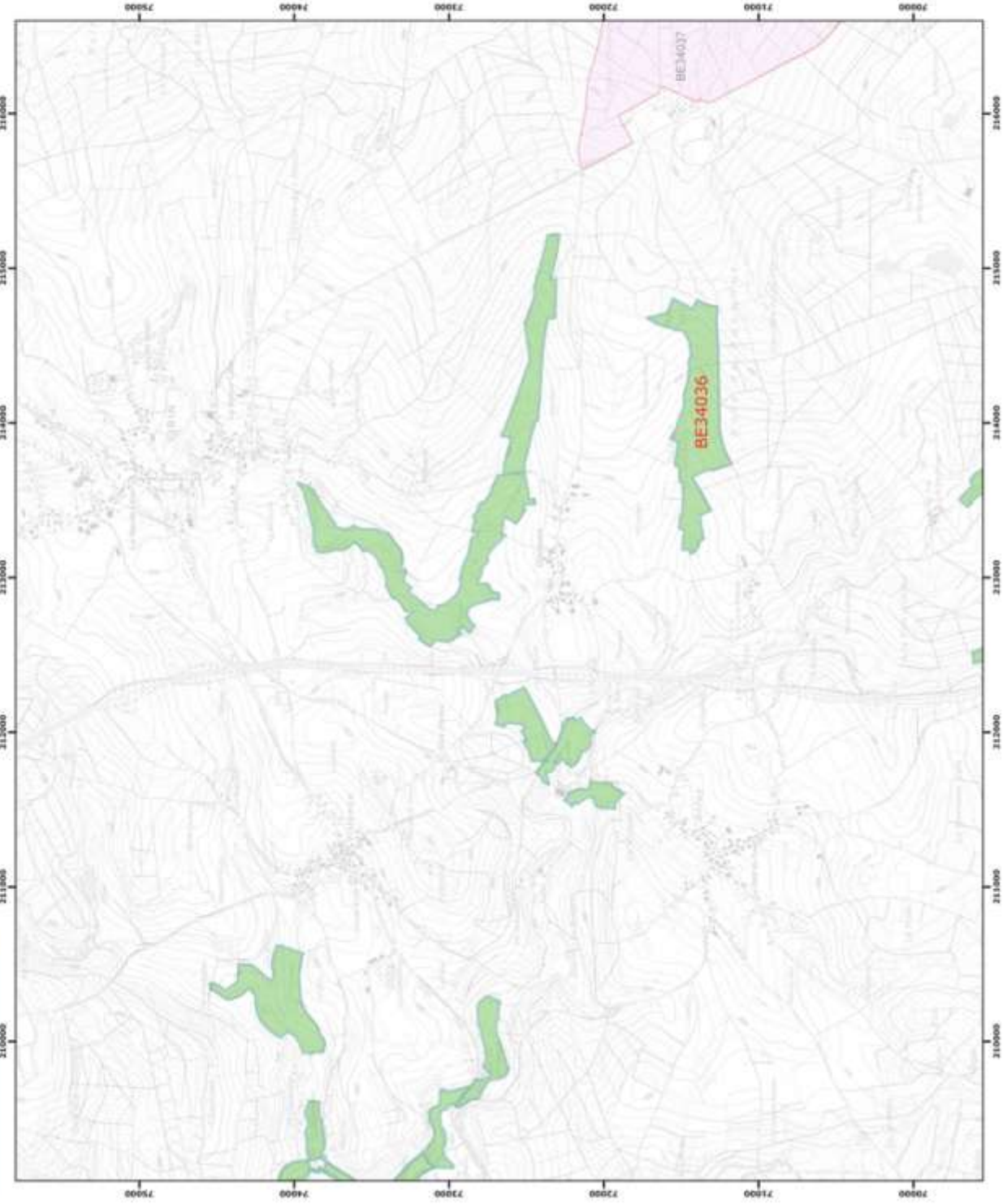
Le Ministre de l'Agriculture, de la Pêche, de la Ruralité,
du Tourisme et des Infrastructures Sportives,
alloué à la Région wallonne à la Grande Région

Benoît COLLIN

Par délégation pour délivrance de copie conforme.

Date d'impression : mars 2016.

**DIRECTION GÉNÉRALE OPÉRATIONNELLE
DE L'AGRICULTURE, DES RESSOURCES NATURELLES
ET DE L'ENVIRONNEMENT**
Avenue Prince de Liège, 15, B-5100 Mouscron
Tél: +32 (0)3 71 15 15 15 Fax: +32 (0)3 71 15 21 21
MISE À JOUR: 11/03/2015 (15/03/2015) (15/03/2015)



Légende
Périmètres des sites
Périmètre du site
BE34036
Périmètres des autres sites
BE34037

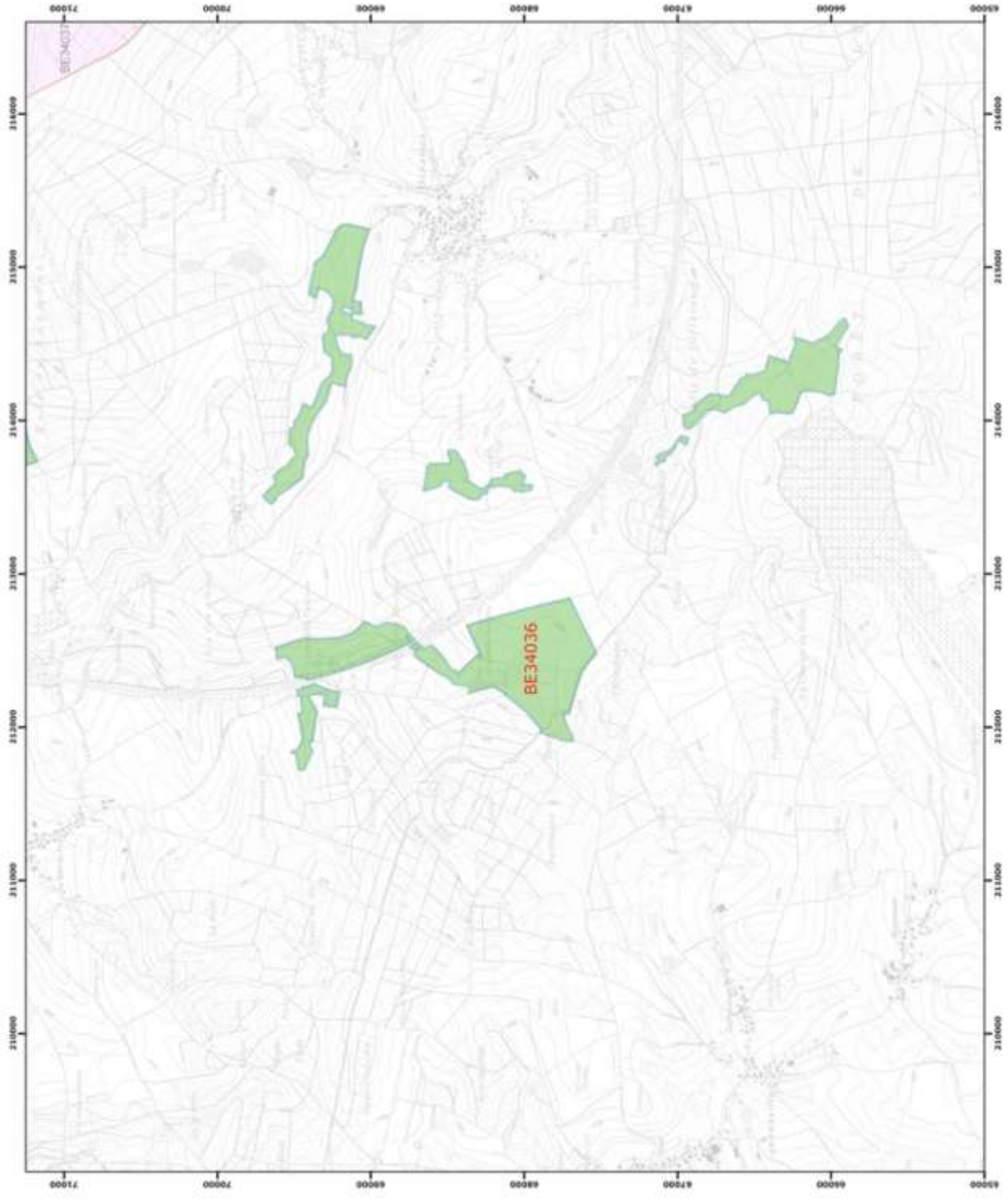
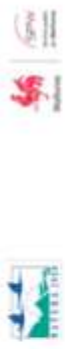
0 250 500 mètres

© SPW-DIGARNE, Fond de plan © IGN - Bruxelles
Le Ministre-Président

PAUL MAGNETTE
Le Ministre de l'Agriculture, de la Pêche, de la Ruralité,
du Tourisme et des Infrastructures sportives,
délégué à la Région wallonne à la Grande Région

René-COLLIN
Par délégation pour défiance de copie conforme,

Date d'impression : mars 2016.
**DIRECTION GÉNÉRALE OPÉRATIONNELLE
DE L'AGRICULTURE, DES RESSOURCES NATURELLES
ET DE L'ENVIRONNEMENT**
Avenue Prince de Liège 13, B-5100 Namur
Tél.-Fax (00) 32 51 78 11 11 • Fax (+32) (0)3 21 21 21



Légende

Perimètres des sites

Perimètre du site

BE-34036

Perimètres des autres sites

BE-34037

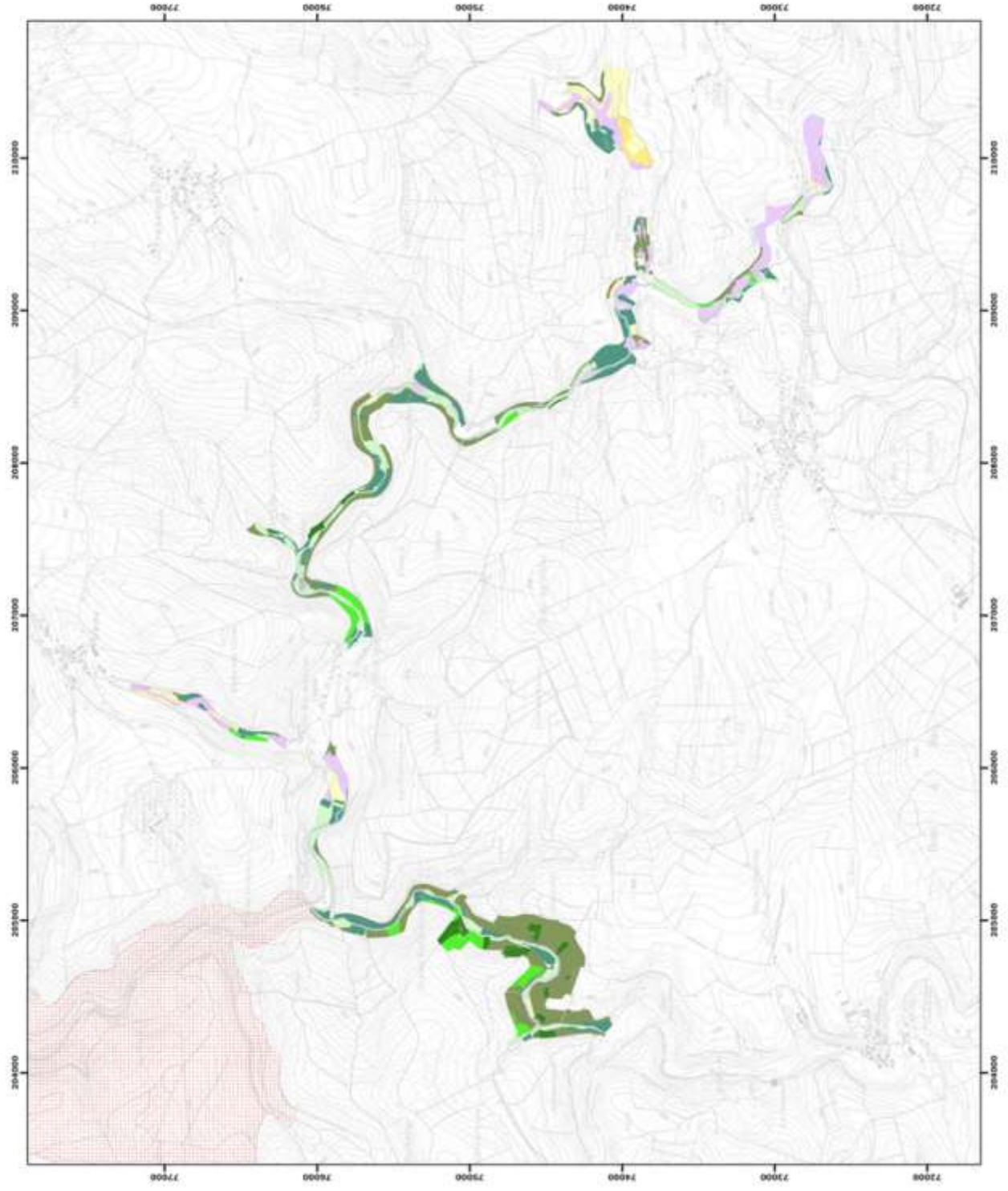
0 250 500 mètres

Coordonnées Lambert belge 1972
© SPW-GRABNE, Fond de plan © IGN - Bruxelles
Le Ministre-Président

Paul MAGHETTE
Le Ministre de l'Agriculture, de la Pêche, de la Forêt, de la Jeunesse et des Initiatives sportives, délégué à la représentation à la Grande Région

Rémi COLLIN
Par délégation pour délivrance de copie cartonnée,

Date d'impression : mars 2016.
DIRECTION GÉNÉRALE OPÉRATIONNELLE DE L'AGRICULTURE, DES RESSOURCES NATURELLES ET DE L'ENVIRONNEMENT
Avenue Prince de Liège 15, B-3100 Namur
Tél : +32 (0)2 50 19 14 • Fax : +32 (0)2 50 19 22
www.dgarnat.be • www.farm.be • www.fish.be



- Légende**
- Unités de gestion de base***
- UG 1 (milieux aquatiques)
 - UG 2 (milieux ouverts prairiaux)
 - UG 3 (prairies humides d'altitude)
 - UG 4 (prairies extensives)
 - UG 5 (prairies de fauche)
 - UG 6 (forêts prairiales)
 - UG 7 (forêts prairiales arborescentes)
 - UG 8 (forêts riches de grand module hémibourgeois)
 - UG 9 (forêts riches d'altitude)
 - UG 10 (forêts non riches de fauche)
 - UG 11 (forêts de cultures et éléments arborescents)
- Unités de gestion temporaires**
- UG temp 1 (zones sous statut de protection)
 - UG temp 2 (zones à gestion publique)
- Unités de gestion en surimpression**
- UG 51 (milieu agricole et ruisseau classés en UG1)
 - UG 52 (désert de la luche)

Autres

- Empreintes des lacs
 - Autre site Natura 2000
- © SPW-WALLONIE, Fond de plan © IGN - Bruxelles
- Le Ministre-Président

Raül MAGNETTE

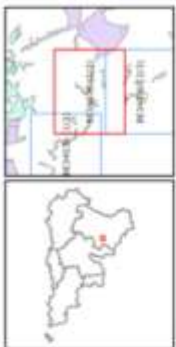
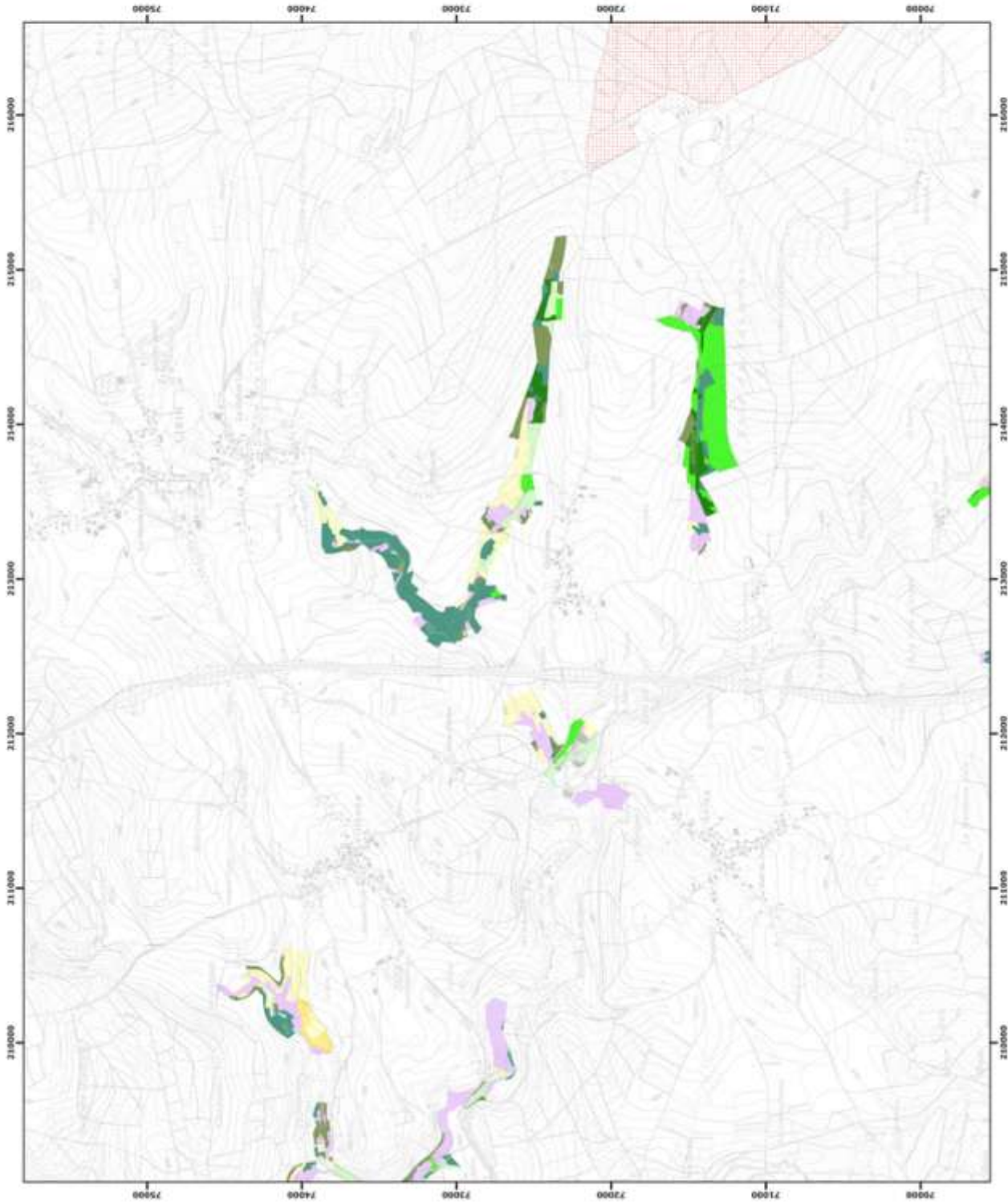
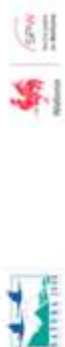
Le Ministre de l'Agriculture, de la Nature, de la Ruralité, du Tourisme et des Infrastructures sportives, délégué à la Représentation à la Grande Région

René COLLIN

Par délégation pour délivrance de copie conforme.

Date d'impression : mars 2016

DIRECTION GÉNÉRALE OPÉRATIONNELLE DE L'AGRICULTURE, DES RESSOURCES NATURELLES ET DE L'ENVIRONNEMENT
Avenue Prince de Liège 15, B-1100 Namur
Tel : +32 (0)2 35 16 15 • Fax : +32 (0)2 35 16 22
http://agriculture.wallonie.be • www.wallonie.be



Légende

Unités de gestion de base

- US 1 (forêts arborées)
- US 2 (milieux ouverts prairiaux)
- US 3 (prairies sèches d'épaves)
- US 4 (terrasses sabbiques)
- US 5 (prairies de fauche)
- US 6 (forêts prairiales)
- US 7 (forêts prairiales arborées)
- US 8 (forêts sèches de grand intérêt biologique)
- US 9 (forêts sèches de fauche)
- US 10 (forêts sans intérêt de fauche)
- US 11 (terres de cultures et éléments anthropiques)

Unités de gestion temporaires

- US temp 1 (zones sous statut de protection)
- US temp 2 (zones à gestion publique)
- US temp 3 (forêts riches à statut temporaire)

Unités de gestion en surpression

- US S1 (enjeux périurbain et milieu dense en UG1)
- US S2 (statut de la société)

Autres

- Engins des cartes
- Autre site Natura 2000

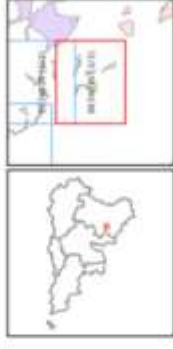
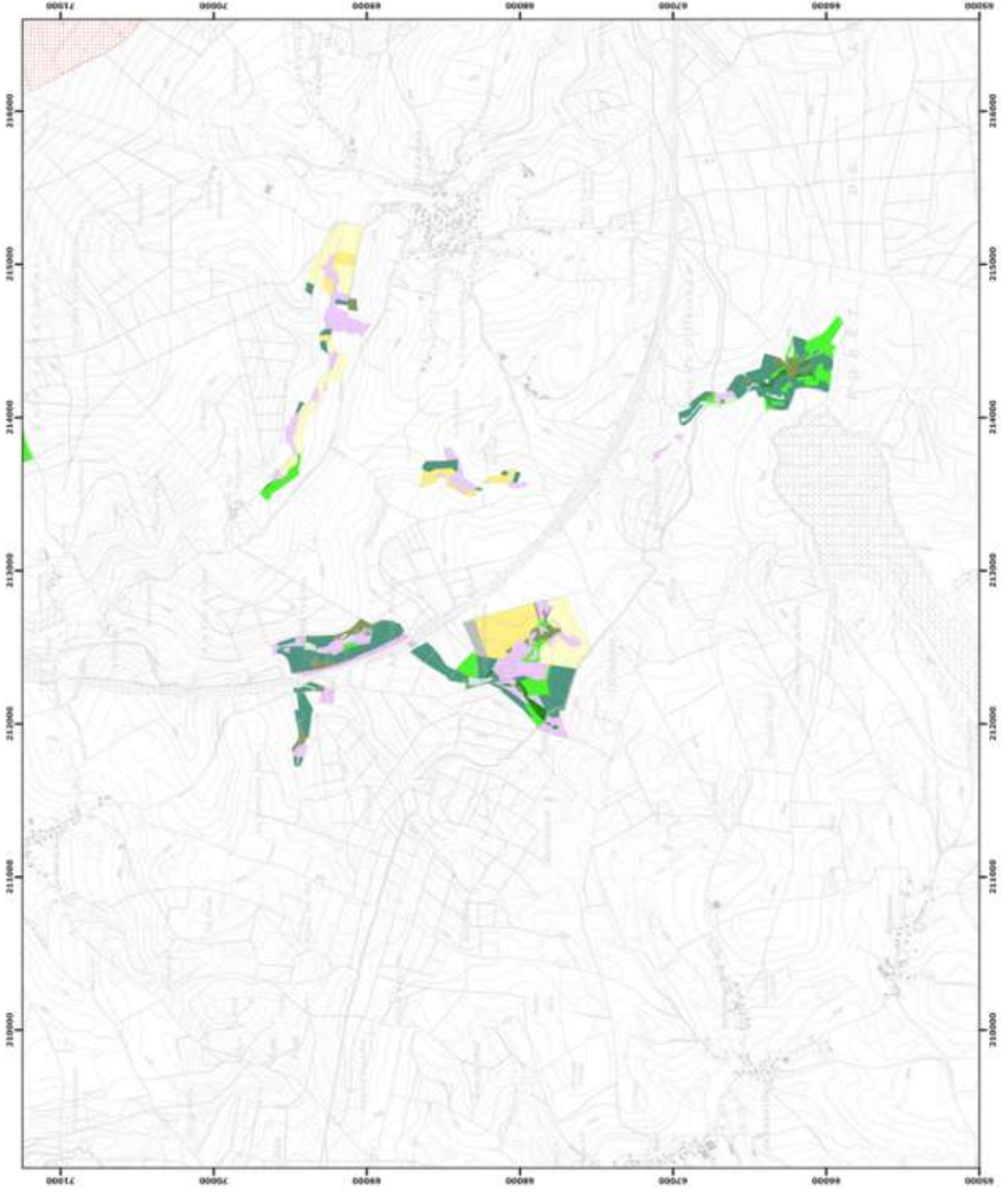
0 100 200 mètres
Complément Lambert 1972
© SPW-DOGARNE, Fond de plan © IGN - Bruxelles
Le Ministre-Président

Paul MAGRETTE
Le Ministre de l'Agriculture, de la Pêche, de la Ruralité,
du Tourisme et des Infrastructures sportives,
dédié à la Région wallonne à la Grand Région

Rémi COLLIN
Par obligation pour délivrance de copie conforme,

Date d'impression : mars 2016.

**DIRECTION GÉNÉRALE OPÉRATIONNELLE
DE L'AGRICULTURE, DES RESSOURCES NATURELLES
ET DE L'ENVIRONNEMENT**
Avenue Prince de Liège 15, B-5100 Namur
Tél: +32 (0)81 31 31 76 • Fax: +32 (0)81 31 31 21
http://www.dogarne.wallonie.be



Légende

Unités de gestion

Unités de gestion de base

- UG 1 (milieux aquatiques)
- UG 2 (milieux ouverts prairiaux)
- UG 3 (prairies habitées d'espèces)
- UG 4 (landes extensives)
- UG 5 (prairies de fauche)
- UG 6 (vergers prairiaux)
- UG 7 (prairies prairiales alluviales)
- UG 8 (milieux ouverts de grand intérêt biologique)
- UG 9 (prairies habitées d'espèces)
- UG 10 (vergers sans milieux ouverts)
- UG 11 (prairies de culture et éléments patrimoniaux)

Unités de gestion temporaires

- UG temp 1 (zones sous statut de protection)
- UG temp 2 (zones à gestion agricole)
- UG temp 3 (zones isolées à statut temporaire)

Unités de gestion en surimposition

- UG 31 (milieu agricole et milieu forestier en UG1)
- UG 32 (milieu de la forêt)

Autres

- Empreinte des canaux
- Autre site Natura 2000

0 200 400 mètres
Coordonnées Lambert large 1972
© SPW-OCADINE, fond de plan © IGN - Bruxelles
Le Ministre-Président

Paul MAGNETTE
Le Ministre de l'Agriculture, de la Pêche, de la Ruralité,
du Tourisme et des Infrastructures sportives,
dirigé par la Région wallonne à la Grande Région

René COLLIN
Par délégation pour l'émission de copie conforme,

Date d'impression : mars 2016.

**DIRECTION GÉNÉRALE OPÉRATIONNELLE
DE L'AGRICULTURE, DES RESSOURCES NATURELLES
ET DE L'ENVIRONNEMENT**
Boulevard de la Région wallonne, 10, B-1050 Namur
Tél: +32 (0)21 22 12 11 • Fax: +32 (0)21 22 12 12
www.dgop.wallonie.be