

Légende
Périmètres des sites
Périmètre du site
Périmètres des autres sites

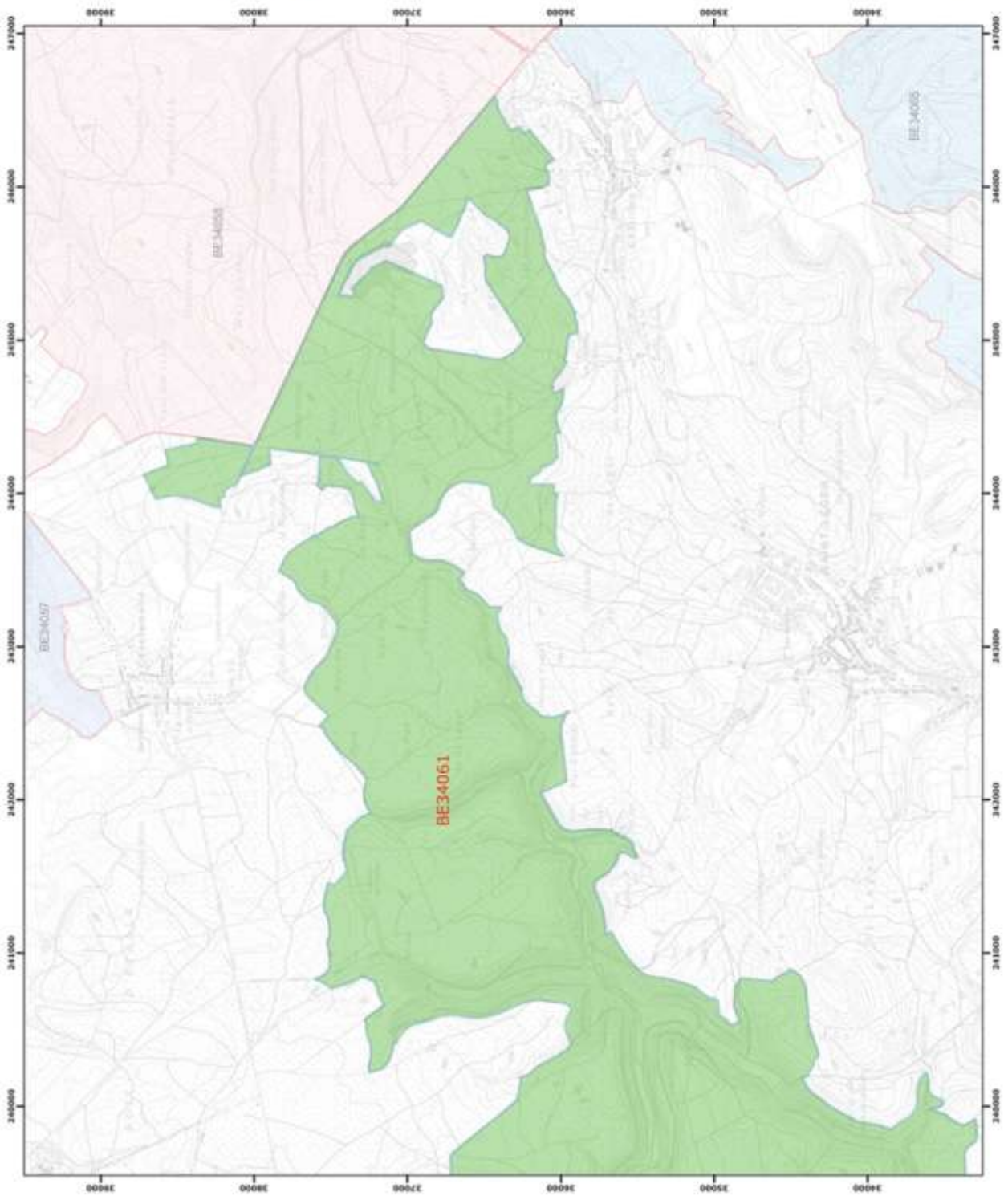
- BE34061
- BE34000
- BE34055

0 200 500 mètres
Coordonnées Lambert 1972
© SPW-DIGARENE, Fond de plan © IGN - Bruxelles
Le Ministre-Président

Paul MAGNETTE
Le Ministre de l'Agriculture, de la Pêche, de la Ruralité,
du Tourisme et des Infrastructures spatiales,
désigné à la représentation à la Grand Région

René COLLIN
Par délégation pour l'échec de copie conforme,

Date d'impression : mars 2016.
DIRECTION GÉNÉRALE OPÉRATIONNELLE
DE L'AGRICULTURE, DES RESSOURCES NATURELLES
ET DE L'ENVIRONNEMENT
Avenue Prince de Liège 15, B-5500 Namur
Tél: +32 (0)81 33 55 15 • Fax: +32 (0)81 33 55 22
http://www.digarene.be



Coordonnées Lambert 1973
© SPW-DGABNE; Fond de plan © 2014 - Bruxelles

Le Ministre-Président

Pieter MAGNETTE

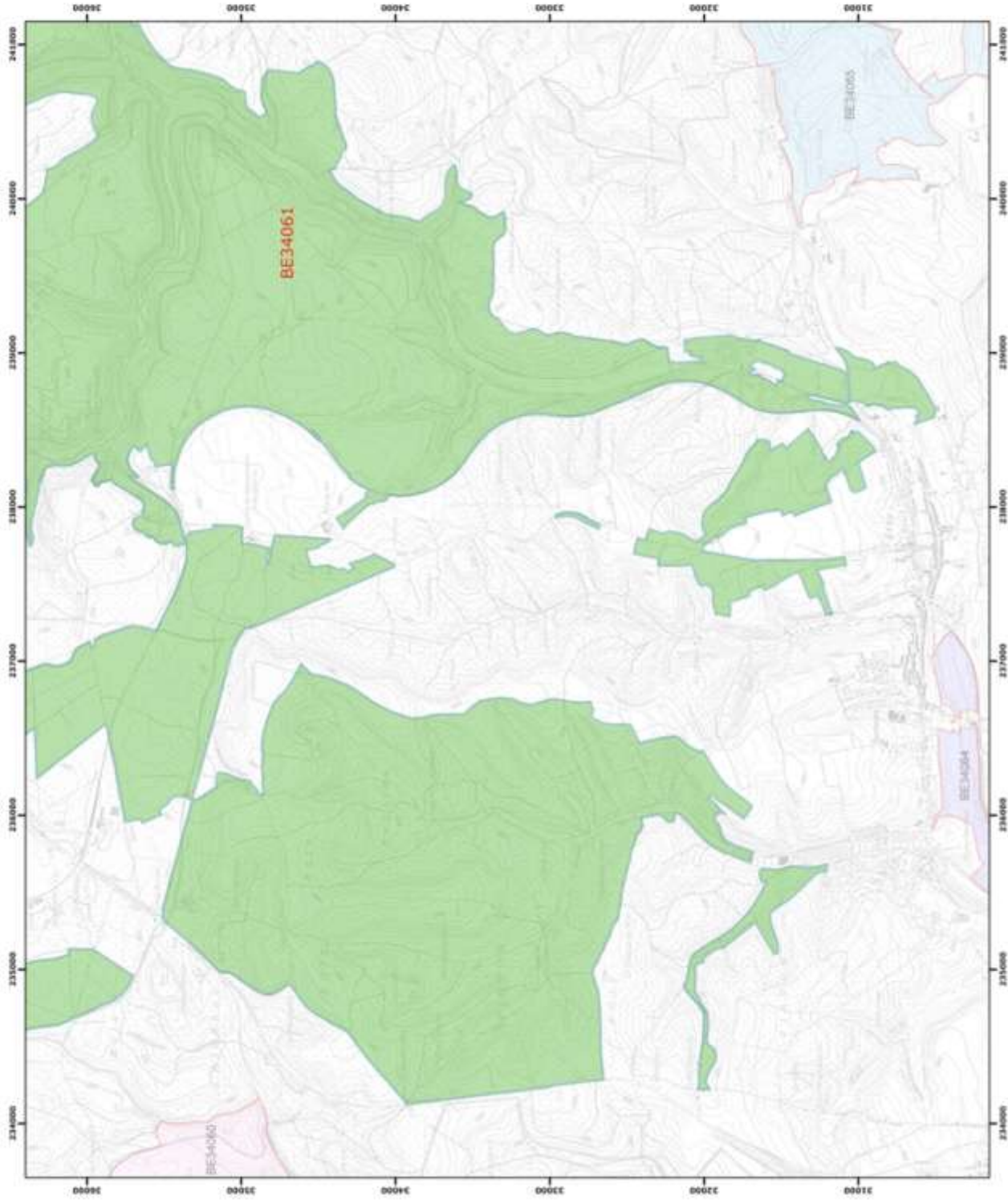
Le Ministre de l'Agriculture, de la Pêche, de la Ruralité,
du Tourisme et des Infrastructures sportives,
délégué à la Représentation à la Région Wallonne

René COLLIN

Par délégation pour délivrance de cette copie.

Date d'impression : mars 2016.

**DIRECTION GÉNÉRALE OPÉRATIONNELLE
DE L'AGRICULTURE, DES RESSOURCES NATURELLES
ET DE L'ENVIRONNEMENT**
Avenue Prince de Liège 13, B-5100 Namur
Tél: +32 (0)81 20 18 11 • Fax: +32 (0)81 21 21 77
www.dgarnat.be



Légende

Perimètres des sites
 Périmètre du site
 BE34061

Perimètres des autres sites
 BE34060
 BE34062
 BE34063

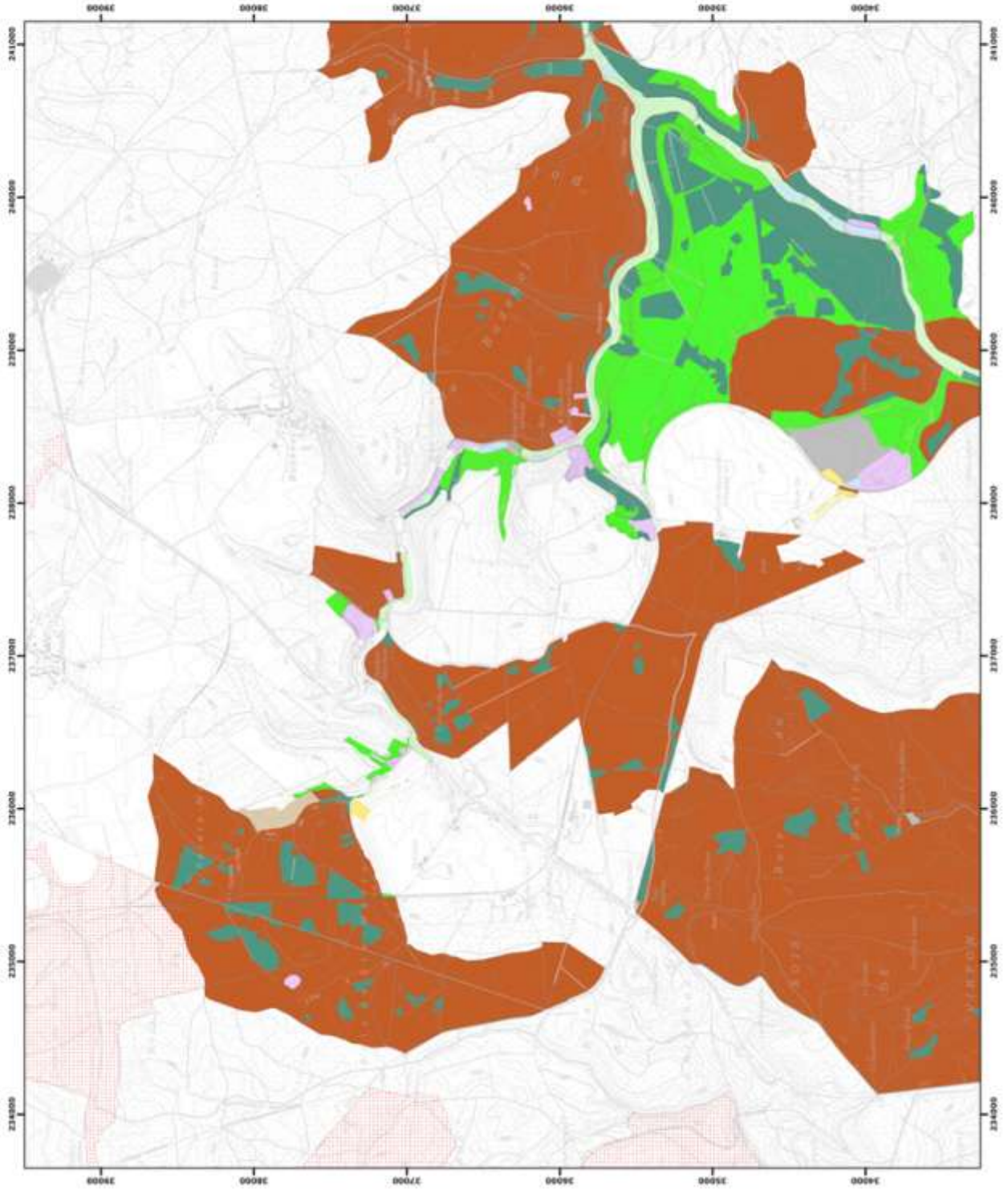


© SPW-DGARNEL, Fond de plan © IGN - Bruxelles
 Le Ministre-Président

Paul MAGNETTE
 Le Ministre de l'Agriculture, de la Nature, de la Pêche,
 du Tourisme et des Infrastructures sportives,
 délégué à la représentation à la Grande Région

René COLLIN
 Per délégué pour délégué de copie conforme,

Date d'impression : mars 2016.
DIRECTION GÉNÉRALE OPÉRATIONNELLE
DE LA PROTECTION DES RESSOURCES NATURELLES
ET DES INFRASTRUCTURES
 Avenue Prince de Liège 13, B-1300 Namur
 Tél. +32 (0)81 33 56 15 • Fax. +32 (0)81 33 56 27
 www.dgarnel.wallonie.be



Légende

Unités de gestion de base

- US 1 (Forêts alluviales)
- US 2 (Forêts invadées par le hêtre)
- US 3 (Prairies humides d'égouttes)
- US 4 (Prairies sèches)
- US 5 (Prairies de fauche)
- US 6 (Forêts primitives)
- US 7 (Forêts primitives alluviales)
- US 8 (Forêts primitives de grande altitude)
- US 9 (Forêts primitives d'égouttes)
- US 10 (Forêts non invadées de hêtre)
- US 11 (Cleres de cultures et éléments anthropiques)

Unités de gestion temporaires

- US temp 1 (Lignes sans statut de protection)
- US temp 2 (Pistes à gestion publique)
- US temp 3 (Forêts soumises à statut temporaire)

Unités de gestion en surpression

- US S1 (Forêt primaire et milieu ouvert en US1)
- US S2 (Forêt de hêtre)

Autres

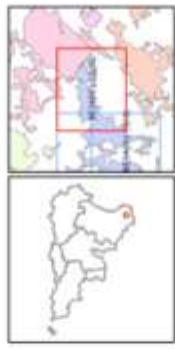
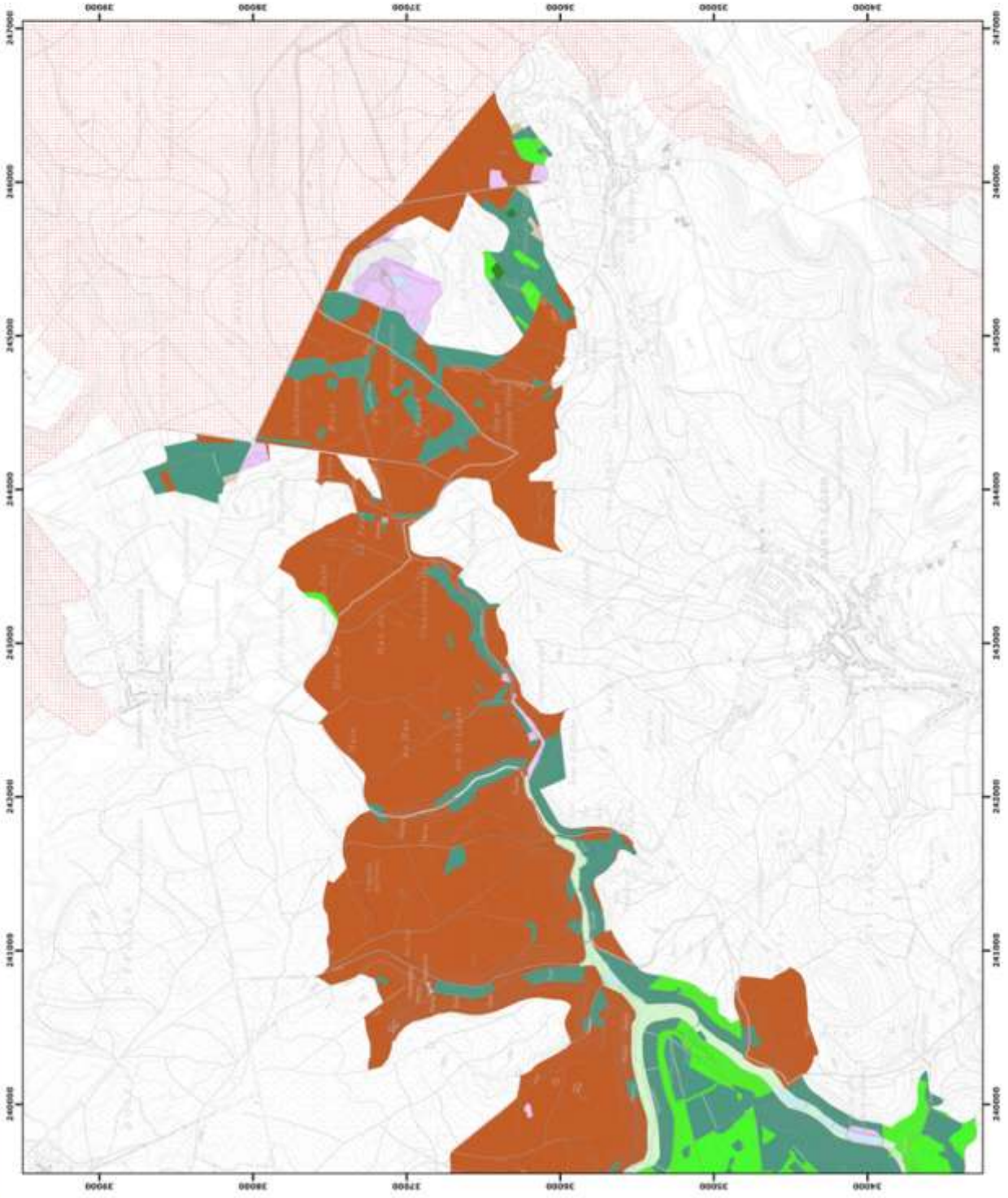
- Empreinte des cartes
- Autres sites Natura 2000

0 100 200 mètres
Coordonnées Lambert 1972
© SPW-DGAREM; Fond de plan © IGN - Bruxelles
Le Ministre-Président

Paul MAGHETTE
Le Ministre de l'Agriculture, de la Nature, de la Ruralité,
du Tourisme et des Infrastructures sportives,
délégué à la Représentation à la Grande Région

René COLLIN
Par délégation pour l'élevance de copie conforme.

Date d'impression : mars 2015.
**DIRECTION GÉNÉRALE OPÉRATIONNELLE
DE L'AGRICULTURE, DES RESSOURCES NATURELLES
ET DE L'ENVIRONNEMENT**
Rue de l'Épave 105, B-1050 Namur
Téléphone : 081 31 11 11 • Télécopie : 081 31 11 11 12
www.dgare-em.nature.be



Légende

Unités de gestion de base

- US 1 (maquis aquatiques)
- US 2 (prélieux rivières prairiales)
- US 3 (prairies sèches d'espèces)
- US 4 (landes extensives)
- US 5 (prairies de fauche)
- US 6 (prairies prairiales)
- US 7 (forêts prairiales alluviales)
- US 8 (prairies subalpines de grand intérêt biologique)
- US 9 (forêts sèches d'espèces)
- US 10 (forêts non originelles de haies)
- US 11 (zones de cultures et éléments anthropiques)

Unités de gestion temporaires

- US temp 1 (zones sous statut de protection)
- US temp 2 (zones à gestion publique)
- US temp 3 (forêts indigènes à statut temporaire)

Unités de gestion en surimpression

- US 21 (maquis peuplier et maquis à base en US1)
- US 32 (zones de la haies)

Autres

- Empreintes des usages
- Autre site Natura 2000

0 100 200 mètres
© SPW-DIGARENE, Fond de plan © IGN - Bruxelles
Le Messire-Prébois

Fred MAQUETTE
Le Ministère de l'Agriculture, de la Pêche, de la Ruralité, de l'Énergie, de l'Environnement, du Climat et du Développement durable, ainsi que l'Administration régionale wallonne, ont financé la réalisation de ce document.
Rémy COLLIN
Permis de plan pour diffusion de copie conforme.

Date d'impression : mars 2016.
DIRECTION GÉNÉRALE OPÉRATIONNELLE DE L'AGRICULTURE, DES RESSOURCES NATURELLES ET DE L'ENVIRONNEMENT
Avenue Pierre de Wailly 15, B-5100 Namur
N° de contact : 02 51 51 51 • Fax : 02 51 51 51 22
www.dgarnat.be

