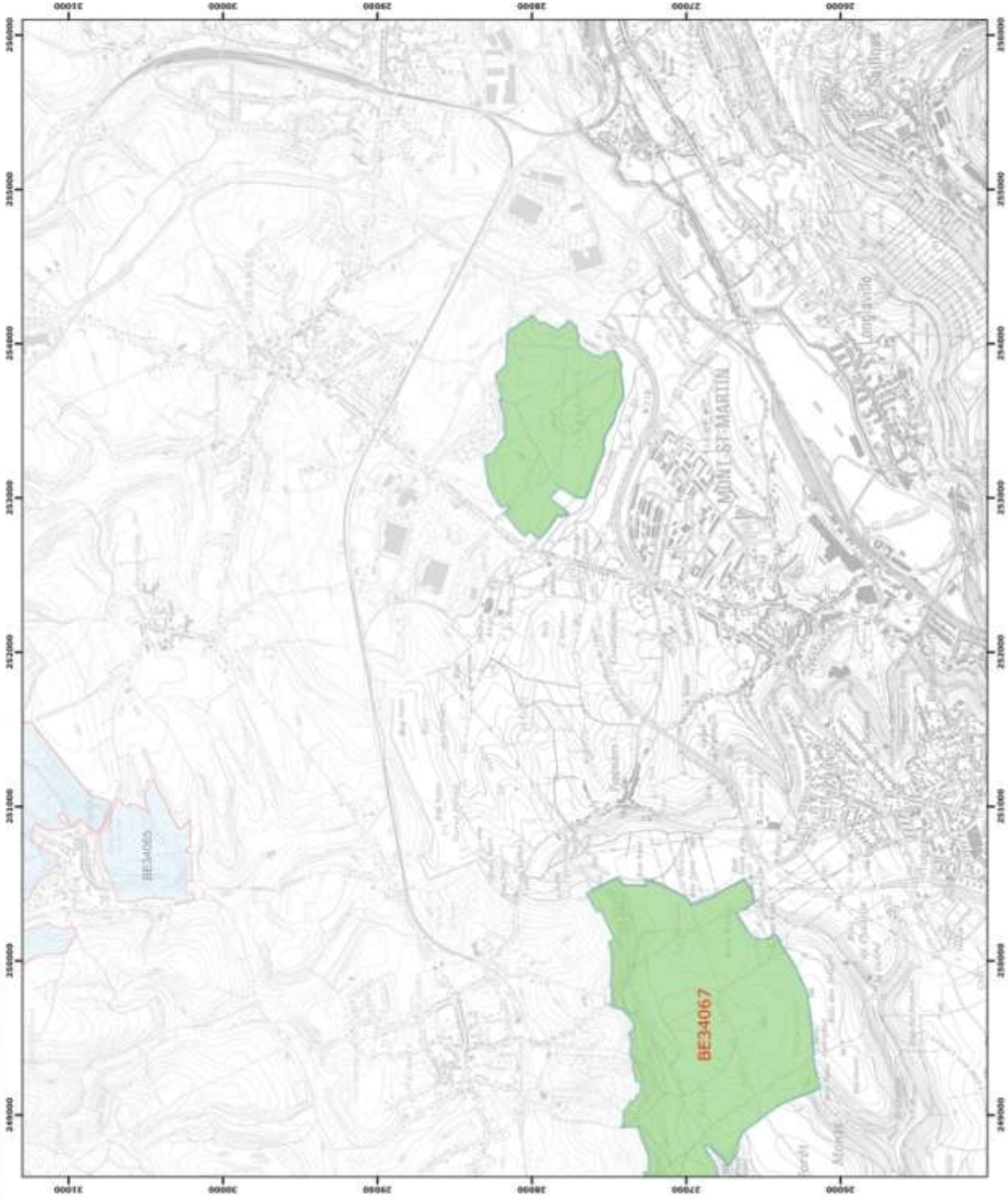


Légende
Périmètres des sites
Périmètre du site
BE34067
Périmètres des autres sites
BE34065
BE34066

0 250 500 mètres
Commissaires Lambert 1872
© SPW-OCARNE, Fond de plan © IGN - Bruxelles
Le Ministre-Président

Paul MADRETTE
Le Ministre de l'Agriculture, de la Nature, de la Ruralité,
du Tourisme et des Infrastructures sportives,
dédié à la Représentation à la Grande Région
Renaud COLLIN
Par délégation pour absence de copie conforme.

Date d'impression : mars 2016.
DIRECTION GÉNÉRALE ORIENTATION
DE L'AGRICULTURE, DES RESSOURCES NATURELLES
ET DE L'ENVIRONNEMENT 14100 Bruxelles
Tel : +32 (0)21 31 51 10 • Fax : +32 (0)21 31 51 22



Légende
 Périmètres des sites
 Périmètre du site
 BE34067
 Périmètres des autres sites
 BE34068

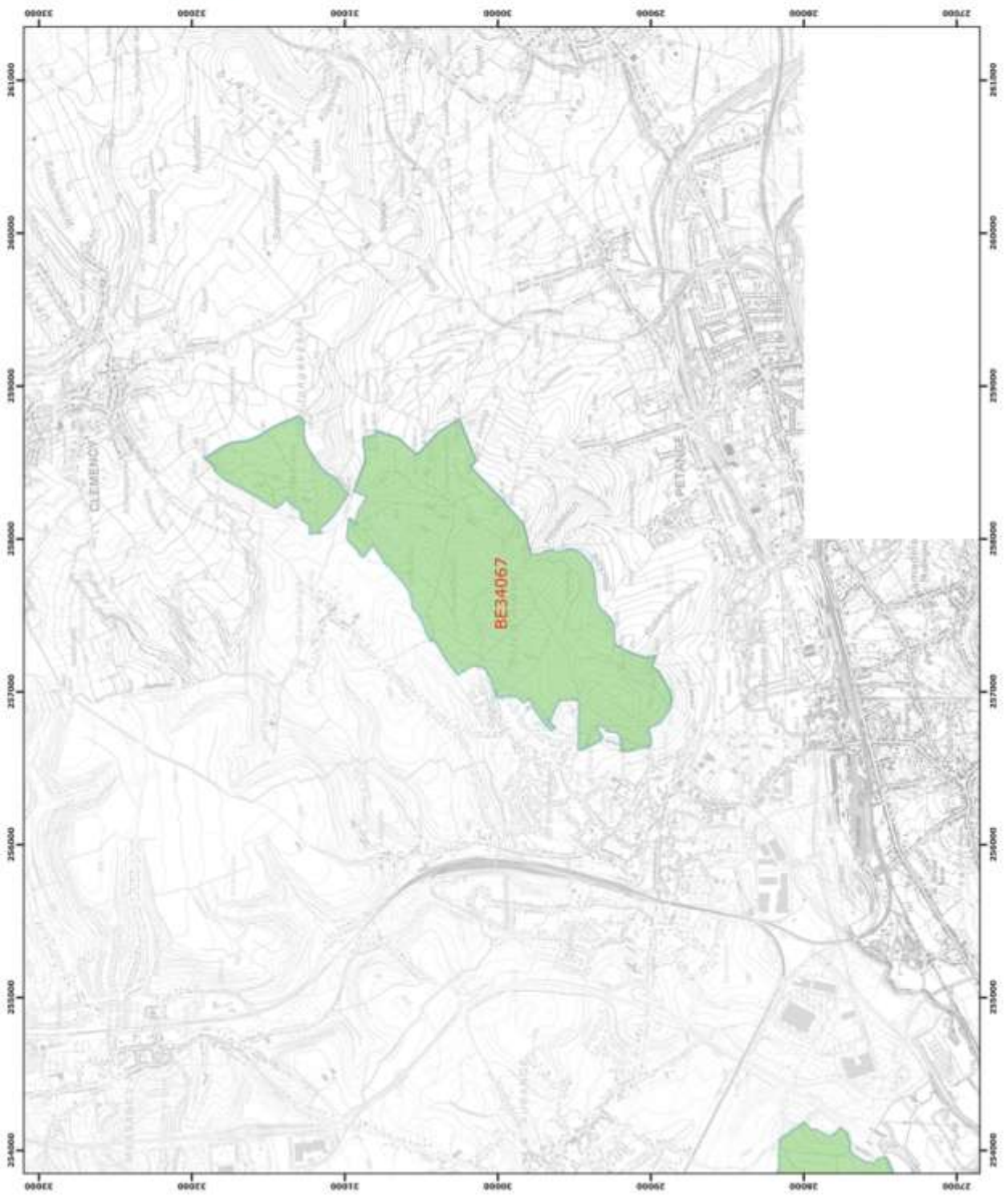


© SPW-DGARANNE, Fond de plan © IGN - Bruxelles
 Le Ministre-Président

Paul MAGNETTE
 Le Ministre de l'Agriculture, de la Pêche, de la Ruralité,
 du Tourisme et des Infrastructures sportives,
 délégué à la Représentation à la Grande Région

René COLLIN
 Nvr délégué pour délivrance de copie conforme.

Date d'impression : mars 2018.
DIRECTION GÉNÉRALE OPÉRATIONNELLE
 DE L'AGRICULTURE, DES RESSOURCES NATURELLES
 ET DE L'ENVIRONNEMENT
 Avenue Prince de Liège 15, B-5100 Namur
 Tél.: +32 (0)81 23 16 16 • Fax: +32 (0)81 23 16 23
 Informations générales sur le site : http://www.natura2000.be/fr



Légende
Périmètres des sites
Périmètre du site

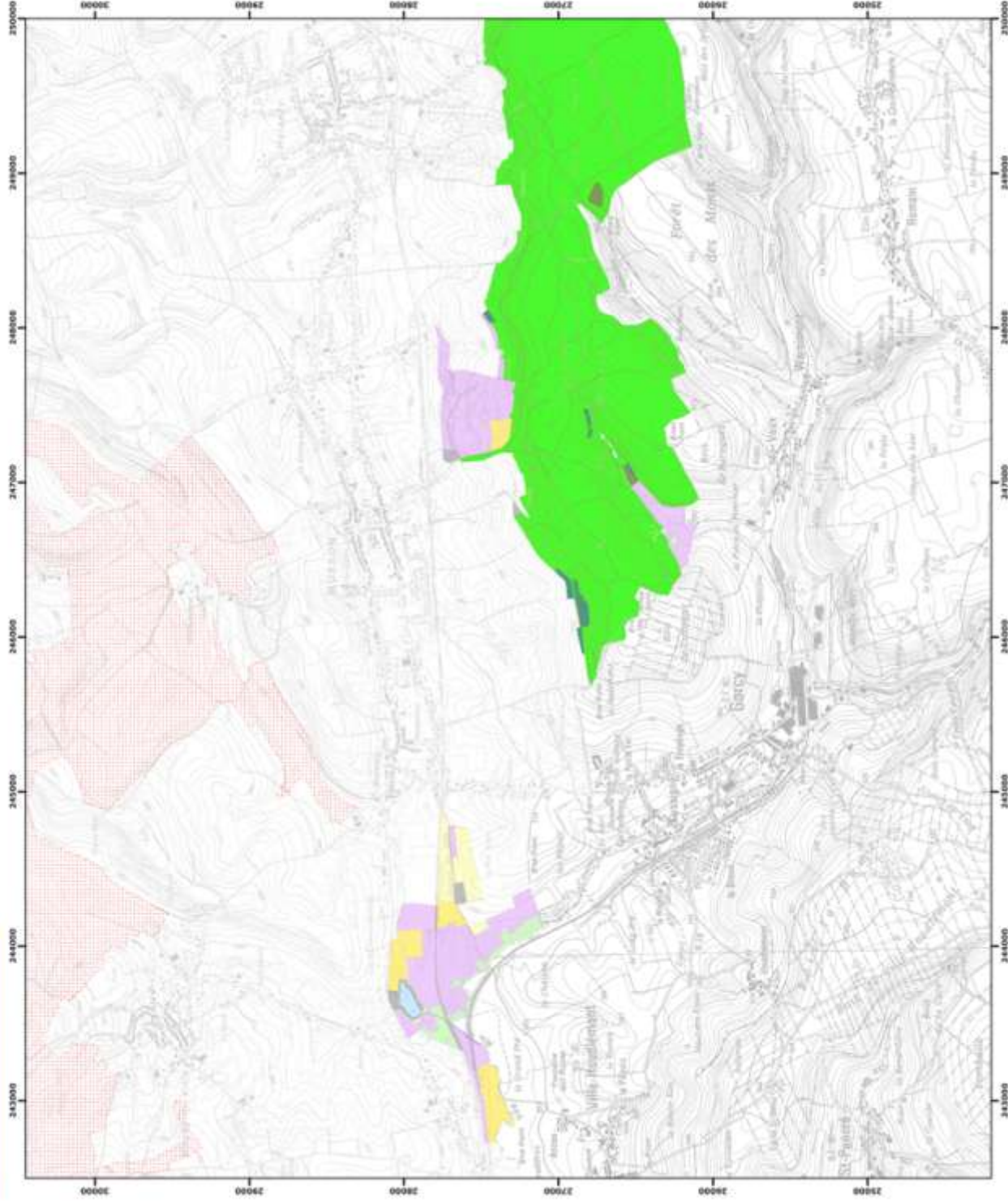
0 200 500 mètres

© SPW DOGARNE, Fond de plan © IGN - Bruxelles
Le Ministre-Président

Paul MAGRETTE
Le Ministre de l'Agriculture, de la Nature, de la Ruralité,
du Tourisme et des Infrastructures sportives,
délégué à la Représentation à la Grande Région

René COLLIN
Par obligation pour délivrance de copie conforme.

Date d'impression : mars 2016.
**DIRECTION GÉNÉRALE OPÉRATIONNELLE
DE L'AGRICULTURE, DES RESSOURCES NATURELLES
ET DE L'ENVIRONNEMENT**
Rue de l'Économie 1095 Namur
Tél. +32 (0)81 31 14 14 • Fax +32 (0)81 31 14 22



Légende

Unités de gestion de base

- US 1 (forêts mixtes)
- US 2 (forêts exotiques plantées)
- US 3 (marais naturels d'origine)
- US 4 (forêts mixtes)
- US 5 (forêts mixtes)
- US 6 (forêts mixtes)
- US 7 (forêts mixtes)
- US 8 (forêts mixtes de grand intérêt biologique)
- US 9 (forêts mixtes d'origine)
- US 10 (forêts mixtes de forêts)
- US 11 (forêts de cultures et éléments anthropiques)

Unités de gestion temporaires

- US temp 1 (zones sous statut de protection)
- US temp 2 (zones à gestion publique)
- US temp 3 (forêts mixtes à statut temporaire)

Unités de gestion en surimpression

- US 01 (marais secs et marais saumâtres en US1)
- US 02 (Barrage de la Sambre)

Autres

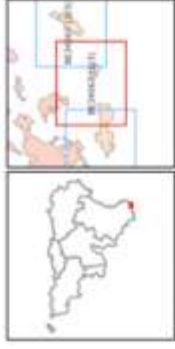
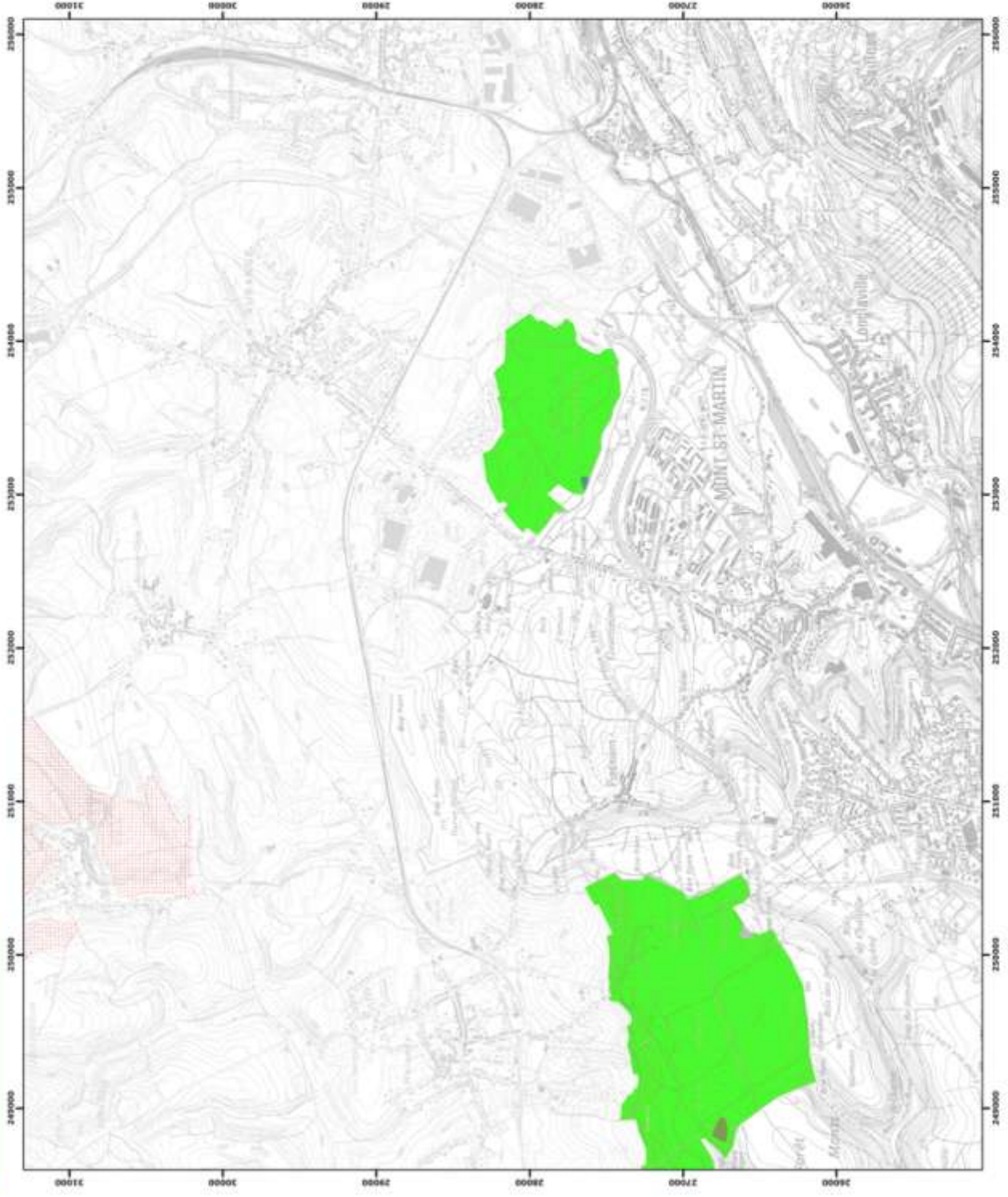
- Engins des canaux
- Autre site Natura 2000

0 100 200 m
Coordonnées Lambert 1972
© SPW-DIGATIME, Fond de plan © IGN - Bruxelles
Le Ministère-Président

Paul MADRETTE
Le Ministre de l'Agriculture, de la Nature, de la Ruralité,
des Pêche et de l'Environnement, de la Région wallonne,
attaché à la Régulation et à la Régulation de la Grande Région.

Bernie COLLIN
Par délégation pour délivrance de copie conforme.

Date d'impression : mars 2016.
DIRECTION GÉNÉRALE OPÉRATIONNELLE
DE L'AGRICULTURE, DES RESSOURCES NATURELLES
ET DE L'ENVIRONNEMENT
Avenue Prince de Liège 15, B-1300 Namur
Tél: +32 (0)81 31 16 444+32 (0)81 31 16 17
http://www.dgop.be



Légende

Unités de gestion de base

- US 1 (Forêts alluviales)
- US 2 (Forêts alluviales protégées)
- US 3 (Marais bajociens (typiques))
- US 4 (Marais bajociens)
- US 5 (Marais de l'Esart)
- US 6 (Forêts protégées)
- US 7 (Forêts protégées alluviales)
- US 8 (Forêts marginales de grand intérêt biologique)
- US 9 (Forêts marginales d'intérêt)
- US 10 (Forêts non marginales de l'Esart)
- US 11 (Forêts de culture et éléments patrimoniaux)

Unités de gestion temporaires

- US temp 1 (zones sans statut de protection)
- US temp 2 (zones à gestion publique)
- US temp 3 (forêts subrogées à statut temporaire)

Unités de gestion en surimpression

- US S1 (Forêt peuplée et route éparse en US1)
- US S2 (Bassin de la Noire)

Autres

- Origines des cartes
- Autre site Natura 2000

© SPW-DGAMME; Fond de plan © IGN - Bruxelles
Le Ministère-Président

Paul MAGNETTE

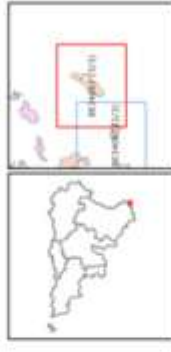
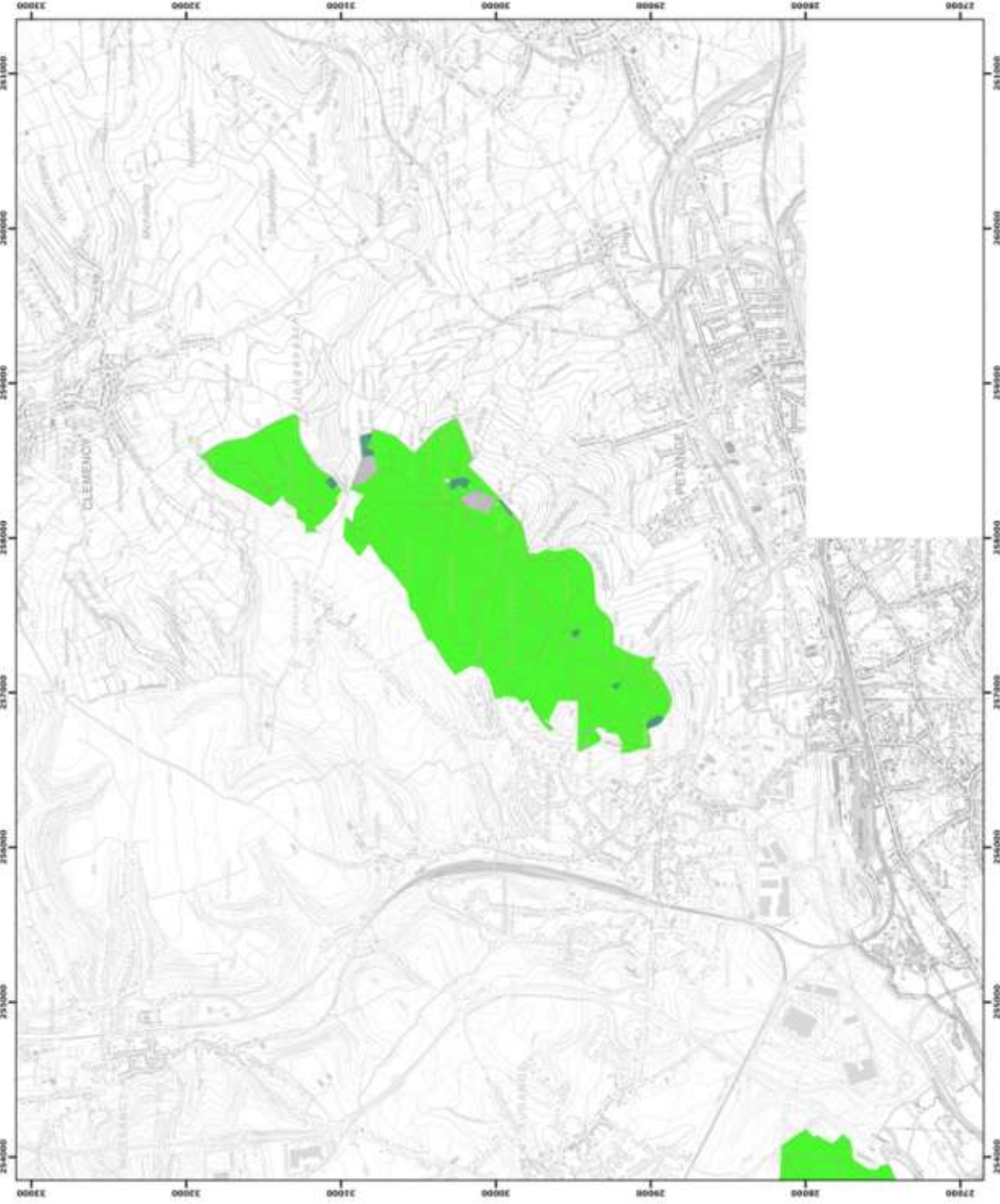
Le Ministre de l'Agriculture, de la Nature, de la Ruralité, du Tourisme et des Infrastructures sportives, délégué à la représentation à la Grande Région

René COLLIN

Par délégation pour l'émission de copie conforme,

Date d'impression : mars 2016.

DIRECTION GÉNÉRALE OPÉRATIONNELLE DE L'AGRICULTURE, DES RESSOURCES NATURELLES ET DE L'ENVIRONNEMENT
Avenue Prince de Liège 15, B-5100 Namur
Tél. +32 (0)81 20 16 16 • Fax. +32 (0)81 20 16 22



Légende

- Unités de gestion de base**
- UG 1 (milieux aquatiques)
 - UG 2 (milieu ouvert protégé)
 - UG 3 (premières hautes et moyennes)
 - UG 4 (hautes estompées)
 - UG 5 (premières de hautes)
 - UG 6 (hautes protégées)
 - UG 7 (hautes premières élevées)
 - UG 8 (hautes végétales de grand intérêt biologique)
 - UG 9 (hautes hautes d'importance)
 - UG 10 (hautes non végétales de hautes)
 - UG 11 (hautes de cultures et éléments anthropiques)

- Unités de gestion temporaires**
- UG temp 1 (zones sous statut de protection)
 - UG temp 2 (zones à gestion publique)
 - UG temp 3 (hautes végétales à statut temporaire)

- Unités de gestion en surimpression**
- UG 5A (milieu protégé et autres espèces en UG1)
 - UG 5B (planer de la surface)

- Autres**
- Empreinte des routes
 - Autre site Natura 2000

© SPW-GRABBY, fond de plan © IGN - Bruxelles
Le Ministre-Président

Fred MAGNETTE
Le Ministre de l'Agriculture, de la Nature, de la Ruralité,
du Tourisme et des Infrastructures sportives,
dédié à la Représentation à la Grande Région

René COLLIN
Par délégation pour adhésion de copie conforme,

Date d'impression : mars 2016.
**DIRECTION GÉNÉRALE OPÉRATIONNELLE
DE L'AGRICULTURE, DES RESSOURCES NATURELLES
ET DE L'ENVIRONNEMENT**
Rue de l'Économie 11
1050 Bruxelles
Tél : +32 (0)20 23 54 25 • Fax : +32 (0)20 23 54 22