

- Légende**
- Périmètre des sites
 - Périmètre du site
 - Périmètres des autres sites

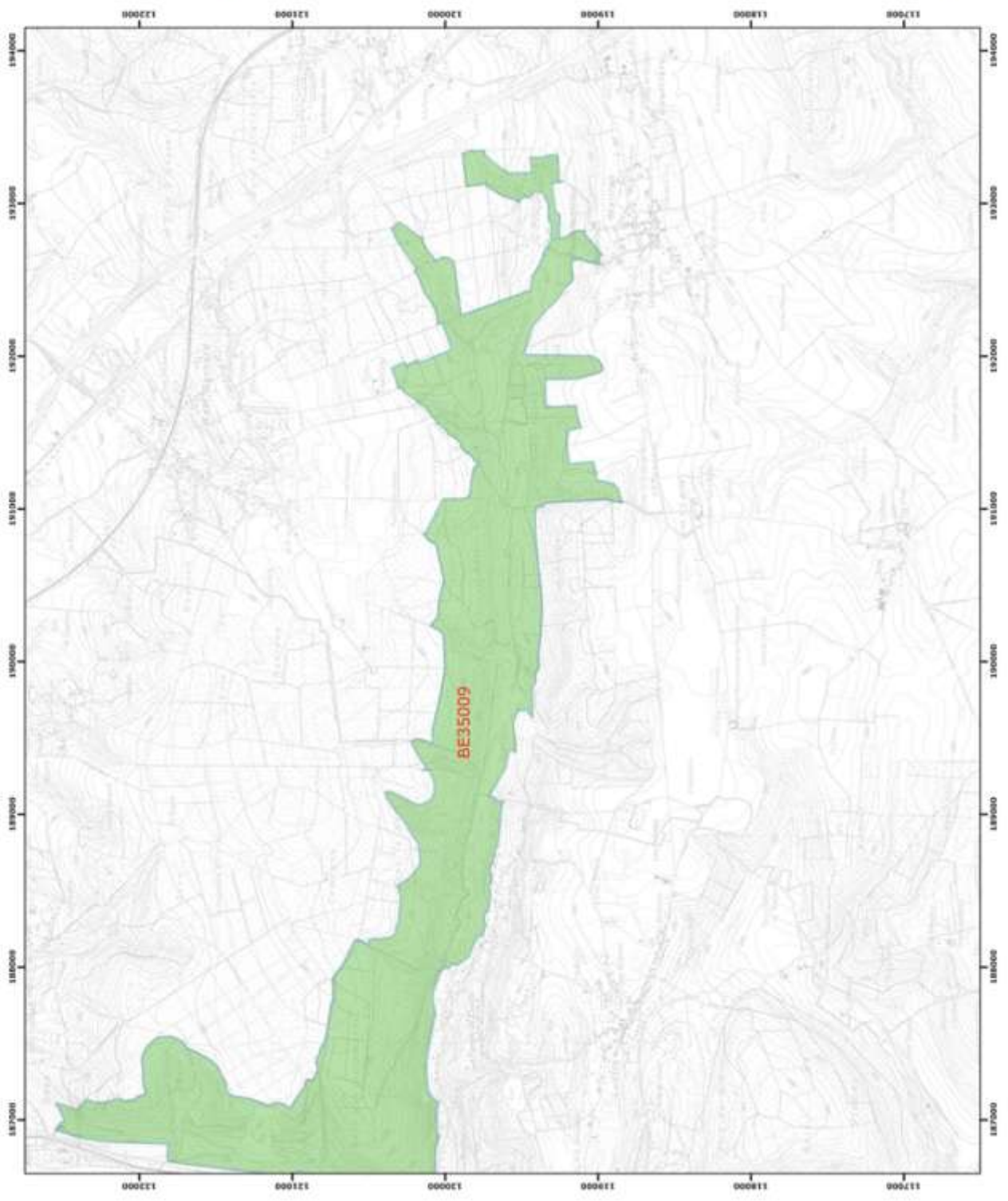
0 250 500 mètres

Cartographie Lambert 1972
© SPW-DIGARE, Fond de plan © IGN - Bruxelles
Le Ministre Président

PAUL MAGNETTE
Le Ministre de l'Agriculture, de la Nature, de la Ruralité,
du Tourisme et des Infrastructures sportives,
dédié à la représentation à la Grande Région

RENE COLLIN
Par délégation pour l'évence de cette cartographie.

DNR d'impression : mars 2016.
DIRECTION GÉNÉRALE OPÉRATIONNELLE
DE L'AGRICULTURE, DES RESSOURCES NATURELLES
ET DE L'ENVIRONNEMENT
Avenue Prince de Ligne 15, B-1300 Namur
Tél. +32 (0)81 23 58 18 • Fax +32 (0)81 23 58 22



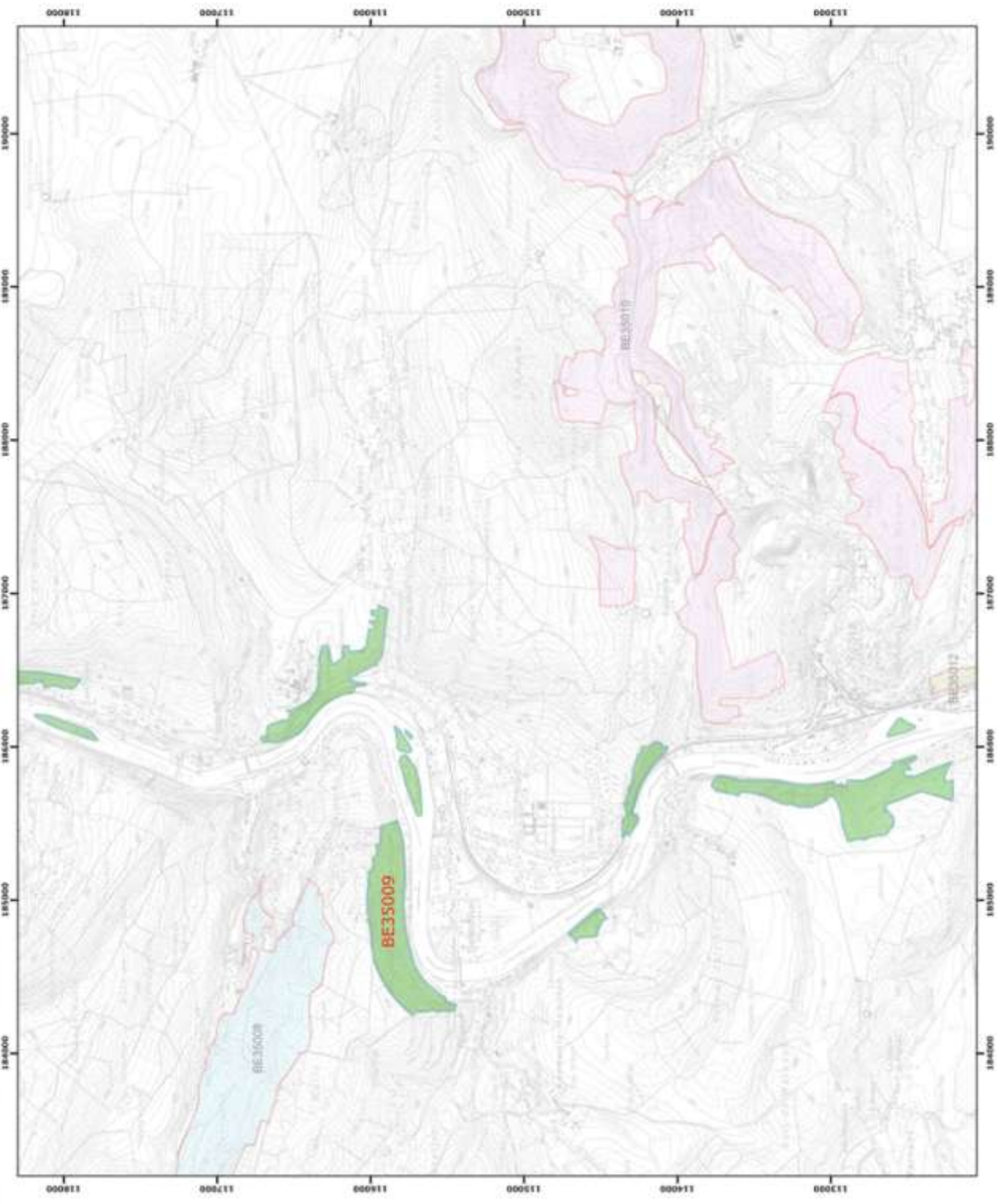
Légende
Périmètres des sites
Périmètre du site

0 200 300 mètres
N
Coordonnées Lambert belge 1972
© SPW-DGARNE; Fond de plan © IGN - Bruxelles
Le Ministre-président

Paul MAGNETTE
Le Ministre de l'Agriculture, de la Pêche, de la Ruralité,
du Tourisme et des Infrastructures sportives,
désigné à la représentation à la Grande Région

René COLLIN
Par délégation pour délivrance de copie conforme,

Date d'impression : mars 2016.
**DIRECTION GÉNÉRALE OPÉRATIONNELLE
DE L'AGRICULTURE, DES RESSOURCES NATURELLES
ET DE L'ENVIRONNEMENT**
Avenue Prince de Liège 15, B-5500 Namur
Tel: +32 (0)81 33 34 36 • Fax: +32 (0)81 33 34 27
1007 - rue de la Woluwe 62, 1200 - Bruxelles (pour info) • 1712 - Luxembourg (Luxembourg)



Légende

Périmètres des sites

Périmètre du site

BE35009

BE35008

BE35010

BE35011

BE35012

Périmètres des autres sites

0 250 500 mètres

Commissaires Lambert Jansz 1817
© SPW-DIGITALE, Fond de plan © IGN - Bruxelles
Le Ministre-Président

Pour IMAGRETTTE

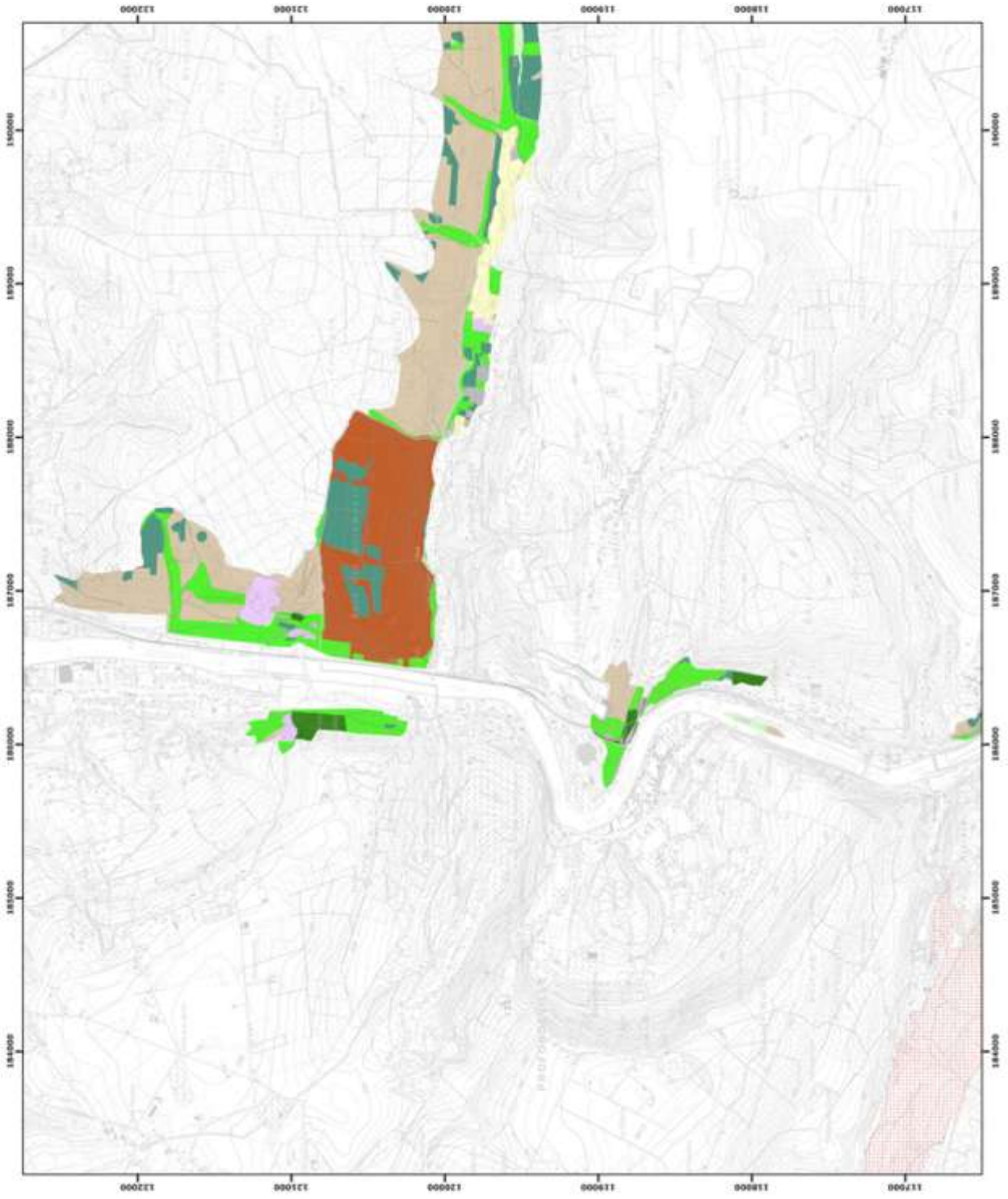
Le Ministre de l'Agriculture, de la Pêche, de la Ruralité,
du Tourisme et des Infrastructures sportives,
révisé à la représentation à la Grande Région

René COLLIN

Pur obligation pour délivrance de copie conforme,

Date d'impression : mars, 2016.

**DIRECTION GÉNÉRALE OPÉRATIONNELLE
DE L'AGRICULTURE DES RESSOURCES NATURELLES
ET DE L'ENVIRONNEMENT**
Avenue Prince de Liège 15, B-5100 Namur
Tél. +32 (0)81 33 38 18 • Fax. +32 (0)81 33 38 22
E-mail: direction@dirna.wallonie.be



Légende

Unités de gestion de base

- UG 1 (terres aquatiques)
- UG 2 (milieux ouverts prioritaires)
- UG 3 (prairies humides d'espèces)
- UG 4 (bassins émissives)
- UG 5 (prairies de basses)
- UG 6 (herbes prioritaires)
- UG 7 (herbes prioritaires alluviales)
- UG 8 (herbes hygrophiles de grand-rivage (broussaille))
- UG 9 (herbes vaucluisiennes)
- UG 10 (herbes non indigènes de basses)
- UG 11 (terres de cultures et éléments anthropiques)

Unités de gestion temporaires

- UG temp 1 (terres sous statut de protection)
- UG temp 2 (zones à gestion publique)
- UG temp 3 (herbes hygrophiles à statut temporaire)

Unités de gestion en surimpression

- UG SI (mesure agricole et rurale émise en UG1)
- UG SI (planer de la sécurité)

Autres

- Emploi des cartes
- Autre site Natura 2000

0 200 400 mètres
Compteur Lambert 1972
© SPW-DGARNE, Plan de plan, G. ION - Bruxelles
Le Ministre-Président

Paul MAGNETTE

Le Ministre de l'Agriculture, de la Nature, de la Ruralité,
du Tourisme et des Infrastructures sportives,
délégué à la représentation à la Grande Région

René COLLIN

Par obligation pour délivrance de copie conforme,

Date d'impression : mars 2016.

DIRECTION GÉNÉRALE ORÉOGRAPHIQUE
DE L'AGRICULTURE, DES RESSOURCES NATURELLES
ET DE L'ENVIRONNEMENT
Avenue Prince de Liège 15, B-1100 Spaar
Tél. +32 (0)17 31 31 16 • Fax. +32 (0)17 31 36 37
www.dgornat.be



Légende

Unités de gestion de base

- UG 1 (coteaux escarpés)
- UG 2 (milieu ouvert prairiaux)
- UG 3 (zones humides d'écobes)
- UG 4 (landes sèches)
- UG 5 (zones de lacs)
- UG 6 (Nette prairiaux)
- UG 7 (Nette prairiaux élargies)
- UG 8 (Nette régionales de grand intérêt biologique)
- UG 9 (Nette habitat d'écobes)
- UG 10 (Nette non régionales de lacs)
- UG 11 (zones de cultures et diversifs arborés)

Unités de gestion temporaires

- UG temp 1 (zones sous statut de protection)
- UG temp 2 (zones à gestion ponctuelle)
- UG temp 3 (zones régionales à statut temporaire)

Unités de gestion en surimpression

- UG S1 (milieu pédonne et milieu d'eau en UG)
- UG S2 (dépôt de la roche)

Autres

- Empreinte des canaux
- Autre site Natura 2000



© SPW-DIGAMM; Fond de plan © IGN - Bruxelles
Le Ministère-Projet/Biotope

Fred MIGNETTE

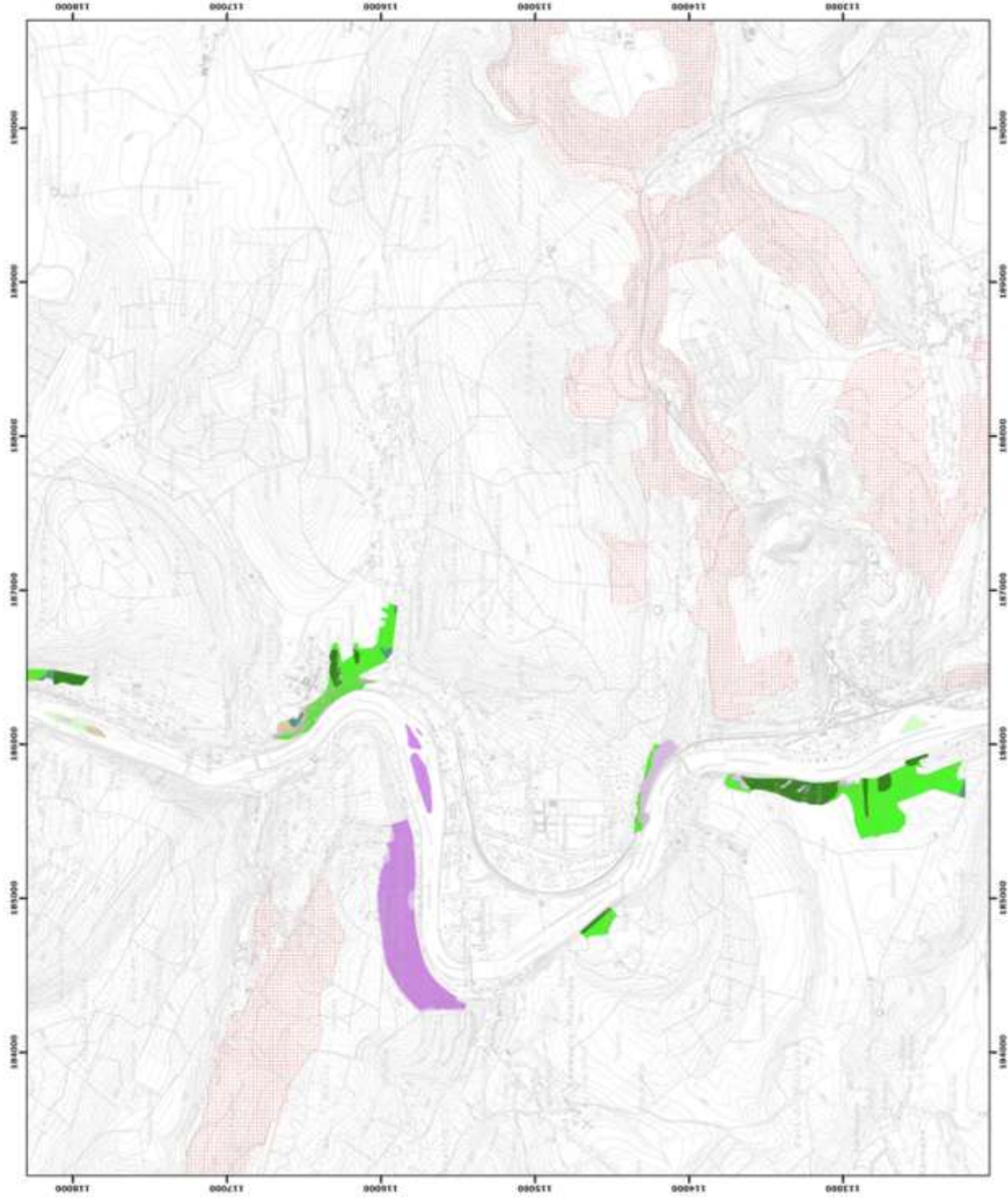
Le Ministère de l'Agriculture, de la Nature, de la Ruralité,
du Tourisme et des Infrastructures sportives,
alloué à la Représentation à la Grande Région

René COLLIN

Par délégation pour délivrance de copie conforme,

Date d'impression : mars 2016.

DIRECTION GÉNÉRALE OPÉRATIONNELLE
DE L'AGRICULTURE, DES RESSOURCES NATURELLES
ET DE L'ENVIRONNEMENT
RUE DE LA BRUYÈRE, 15 - B-1050 NIDULE
TÉLÉPHONE 02 51 15 15 15 • FAX 02 51 15 15 22



Légende

Unités de gestion de base

- UG 1 (Herbes acutifolies)
- UG 2 (Herbes acutifolies prairiales)
- UG 3 (Prairies hautes d'herbes)
- UG 4 (Sables calcaires)
- UG 5 (Prairies de fauche)
- UG 6 (Herbes prairiales)
- UG 7 (Herbes prairiales attardées)
- UG 8 (Herbes prairiales de grand intérêt biologique)
- UG 9 (Herbes hautes d'herbes)
- UG 10 (Herbes non irriguées de fauche)
- UG 11 (Zones de cultures et éléments anthropiques)

Unités de gestion temporaires

- UG temp 1 (Cours sans statut de protection)
- UG temp 2 (Prairies à gestion pastorale)
- UG temp 3 (Herbes prairiales à statut temporaire)

Unités de gestion en surimpression

- UG S1 (Zones pechères et multiples reprises en UOZ)
- UG S2 (Zones de la tucerie)

Autres

- Emprise des cartes
- Autre site Natura 2000



Coordonnées Lambert belge 1072
© SPW-DGABNE, Fond de plan © IGN - Bruxelles
Le Ministre-Président

Paul MACHETTE

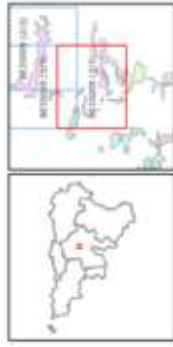
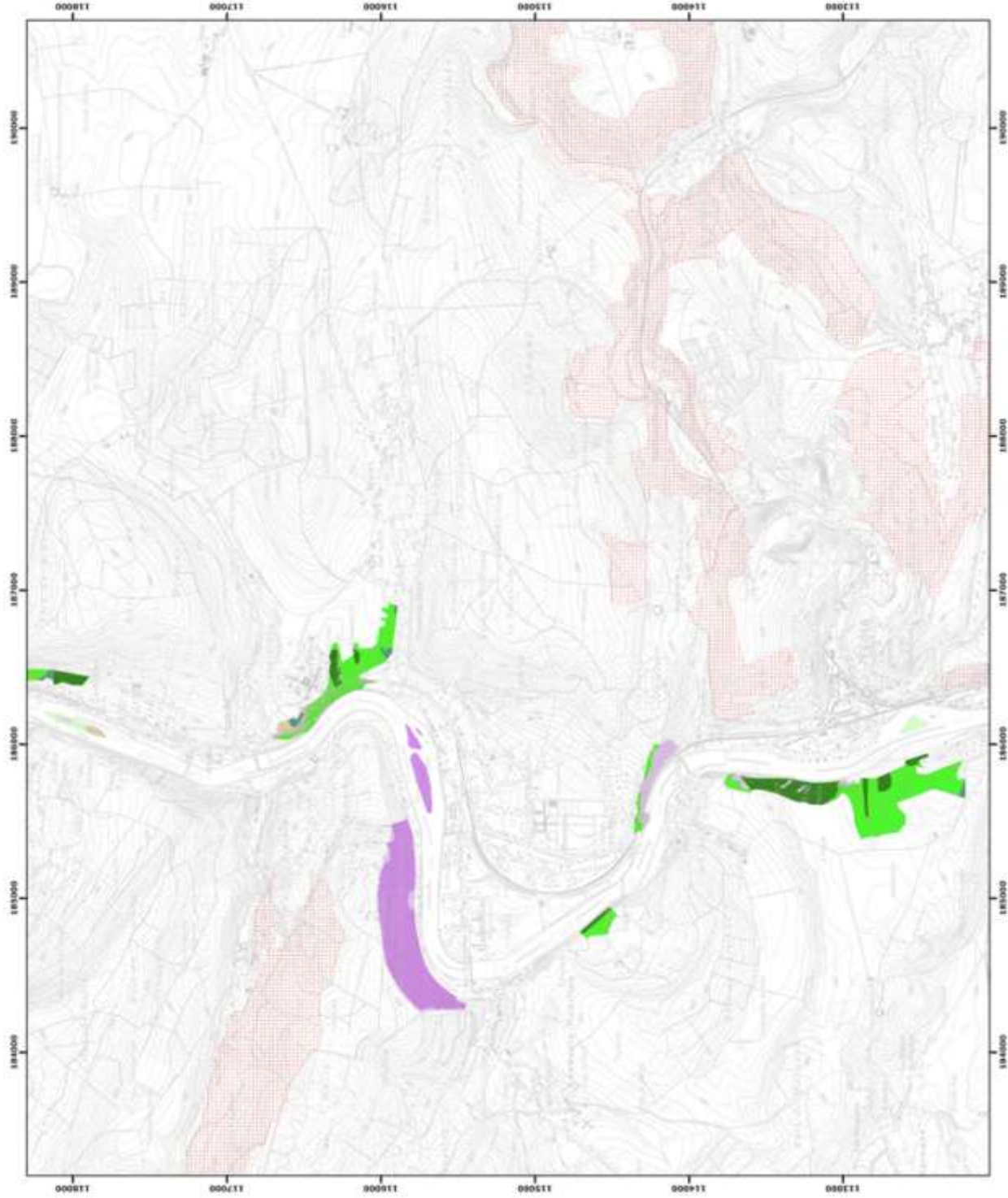
Le Ministre de l'Agriculture, de la Pêche, de la Ruralité,
du Tourisme et des Infrastructures sportives,
délégué à la représentation à la Grande Région

Rémi COLLIN

Par délégation pour obtempérer de copie conforme.

Date d'impression : mars 2018.

**DIRECTION GÉNÉRALE ORIENTATIONNELLE
DE L'AGRICULTURE, DES RESSOURCES NATURELLES
ET DE L'ENVIRONNEMENT**
Avenue Prince de Liège 15, B-1300 Namur
Tél. +32 (0)3 31 58 11 64 • Fax. +32 (0)3 31 58 11 62
www.dg-oron.be • www.fgov.be • www.naturawallonie.be



Légende

Unités de gestion de base

- UG 1 (Herbes acutifolies)
- UG 2 (Herbes acutifolies)
- UG 3 (Herbes acutifolies)
- UG 4 (Herbes acutifolies)
- UG 5 (Herbes acutifolies)
- UG 6 (Herbes acutifolies)
- UG 7 (Herbes acutifolies)
- UG 8 (Herbes acutifolies)
- UG 9 (Herbes acutifolies)
- UG 10 (Herbes acutifolies)
- UG 11 (Herbes acutifolies)

Unités de gestion temporaires

- UG temp 1 (Unités de gestion temporaires)
- UG temp 2 (Unités de gestion temporaires)
- UG temp 3 (Unités de gestion temporaires)

Unités de gestion en surimpression

- UG S1 (Unités de gestion en surimpression)
- UG S2 (Unités de gestion en surimpression)

Autres

- Emprise des cartes
- Autre site Natura 2000

Coordonnées Lambert belge 1072
© SPW-DGABNE, Fond de plan © IGN - Bruxelles
Le Ministre-Président

Paul MACHETTE

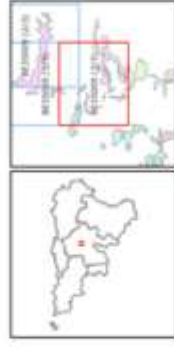
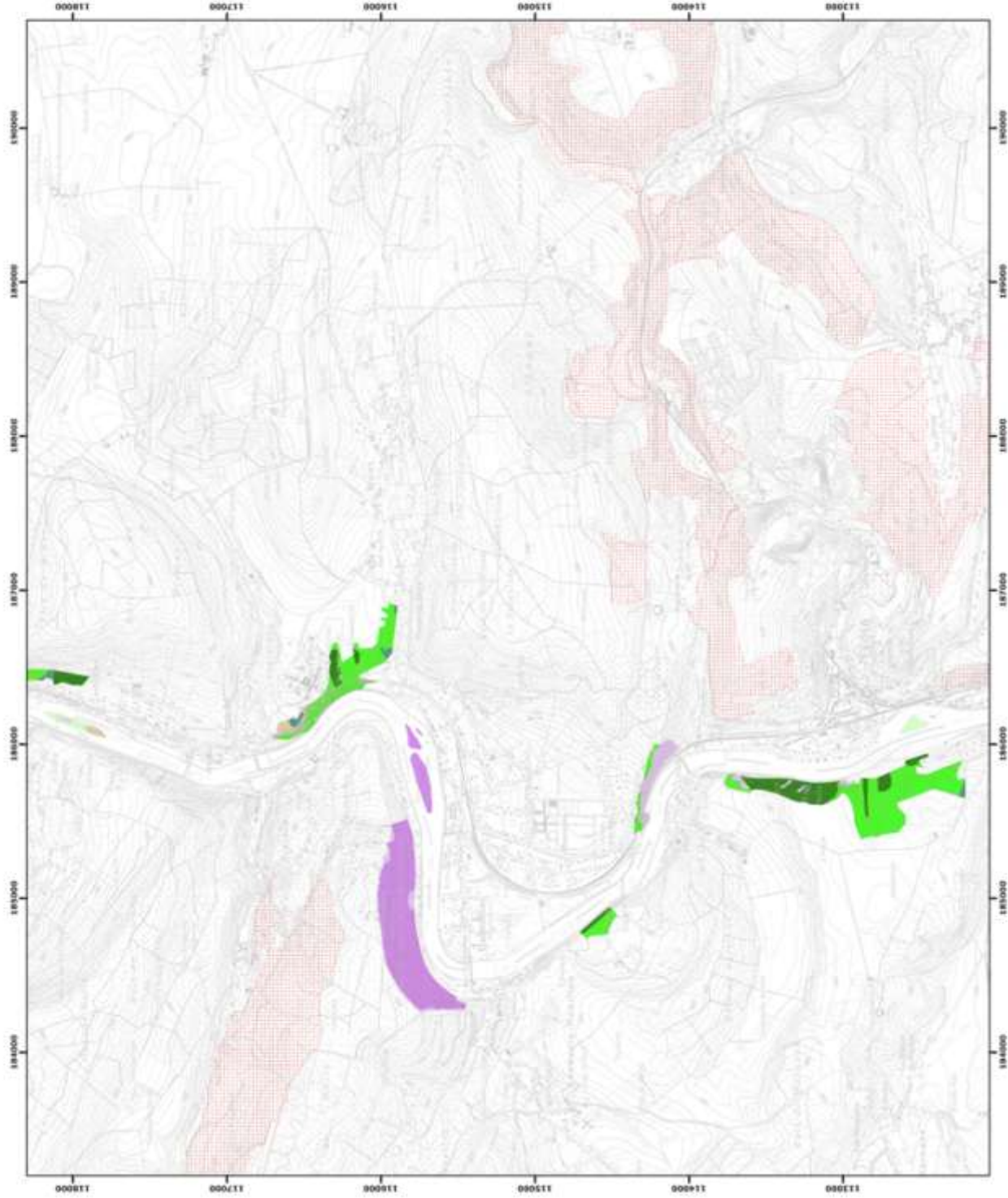
Le Ministre de l'Agriculture, de la Pêche, de la Ruralité,
du Tourisme et des Infrastructures sportives,
délégué à la représentation à la Grand-Région

Rémi COLLIN

Par délégation pour obéissance de copie conforme.

Date d'impression : mars 2018.

**DIRECTION GÉNÉRALE ORIENTATION
DE L'AGRICULTURE, DES RESSOURCES NATURELLES
ET DE L'ENVIRONNEMENT**
Avenue Pierre de Wailly 15, B-1300 Namur
Tél. +32 (0)1 31 58 11 11 • Fax. +32 (0)1 31 58 11 12
www.dg-oronatur.be • www.fgov.be



Légende

Unités de gestion de base

- UG 1 (Herbes acutifolies)
- UG 2 (Herbes acutifolies prairiales)
- UG 3 (Prairies hautes d'herbes)
- UG 4 (Prairies extensives)
- UG 5 (Prairies de fauche)
- UG 6 (Herbes prairiales)
- UG 7 (Herbes prairiales attardées)
- UG 8 (Herbes prairiales de grand intérêt biologique)
- UG 9 (Herbes hautes d'herbes)
- UG 10 (Herbes non irriguées de fauche)
- UG 11 (Herbes de cultures et éléments anthropiques)

Unités de gestion temporaires

- UG temp 1 (Cours sans statut de protection)
- UG temp 2 (Prairies à gestion pastorale)
- UG temp 3 (Herbes prairiales à statut temporaire)

Unités de gestion en surimpression

- UG S1 (Murs anciens et murets épaves en UO1)
- UG S2 (Murs de la tuilerie)

Autres

- Emprise des cartes
- Autre site Natura 2000



Coordonnées Lambert belge 1072
© SPW-DGABNE, Fond de plan © IGN - Bruxelles
Le Ministre-Président

Paul MACHETTE

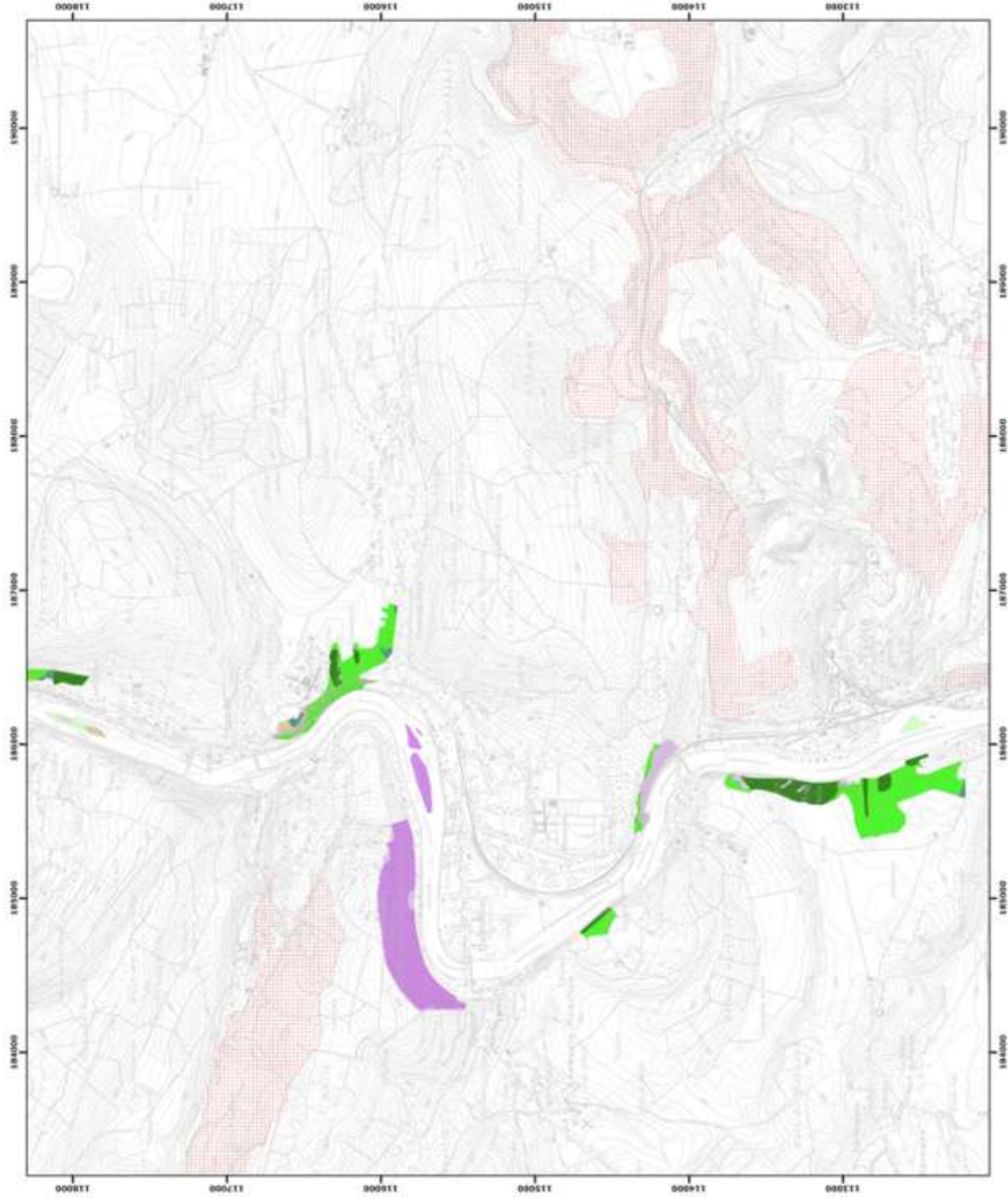
Le Ministre de l'Agriculture, de la Nature, de la Ruralité,
du Tourisme et des Infrastructures sportives,
délégué à la représentation à la Région wallonne

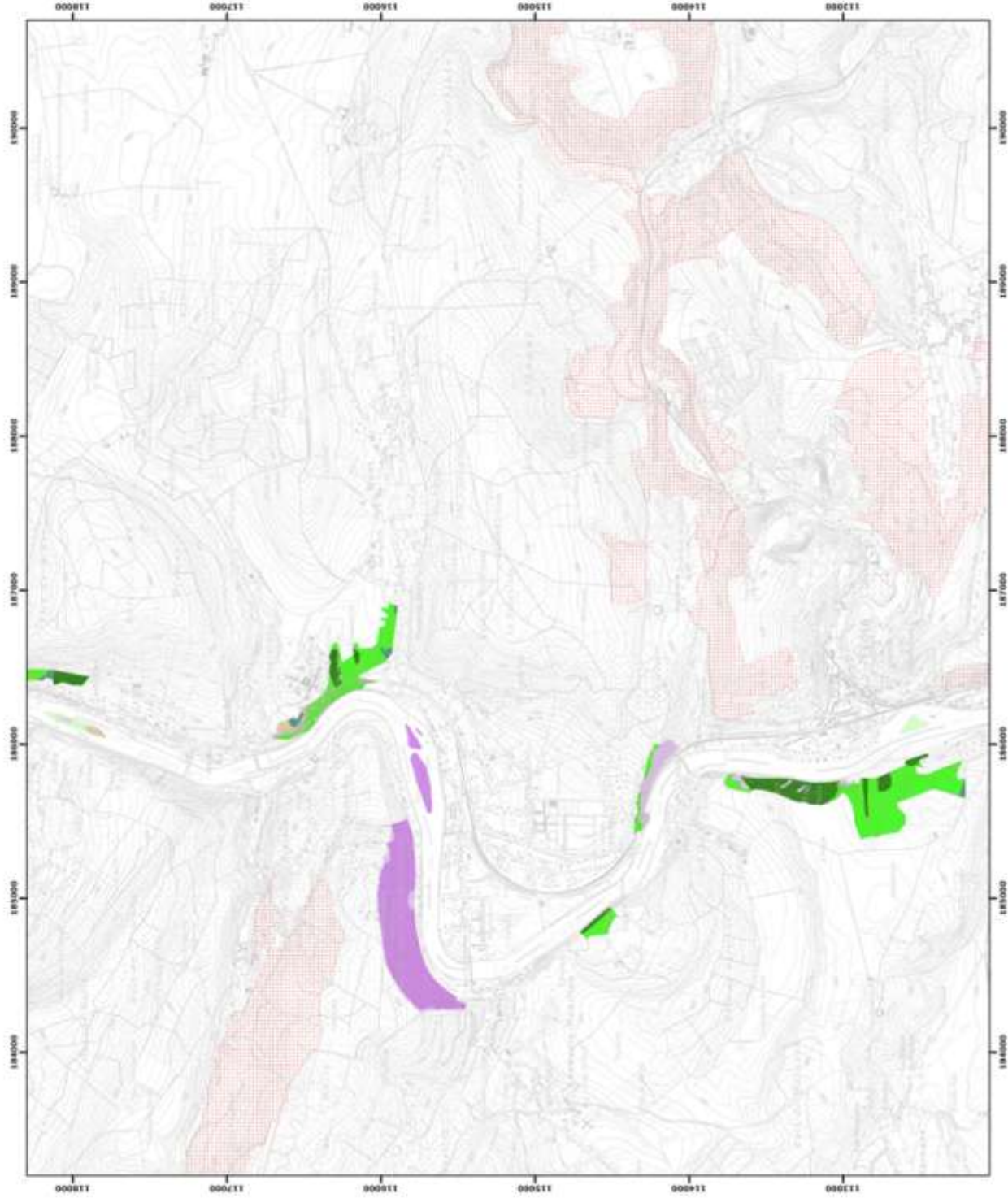
Rémy COLLIN

Par délégation pour obtempérer de copie conforme.

Date d'impression : mars 2018.

**DIRECTION GÉNÉRALE ORIENTATIONNELLE
DE L'AGRICULTURE, DES RESSOURCES NATURELLES
ET DE L'ENVIRONNEMENT**
Avenue Pierre de Wailly 15, B-1300 Namur
Tél. +32 (0)1 31 58 11 11 • Fax. +32 (0)1 31 58 11 12
www.dg-oron.be • www.fgov.be • www.naturawallonie.be





Légende

Unités de gestion de base

- UG 1 (Herbes acutifolies)
- UG 2 (Herbes acutifolies)
- UG 3 (Herbes acutifolies)
- UG 4 (Herbes acutifolies)
- UG 5 (Herbes acutifolies)
- UG 6 (Herbes acutifolies)
- UG 7 (Herbes acutifolies)
- UG 8 (Herbes acutifolies de grand intérêt biologique)
- UG 9 (Herbes acutifolies d'intérêt)
- UG 10 (Herbes acutifolies de base)
- UG 11 (Herbes acutifolies et éléments géomorphologiques)

Unités de gestion temporaires

- UG temp 1 (Centre sans statut de protection)
- UG temp 2 (Centre à gestion publique)
- UG temp 3 (Herbes acutifolies à statut temporaire)

Unités de gestion en surimpression

- UG S1 (Murs anciens et murets épaves en UO)
- UG S2 (Murs de la tuilerie)

Autres

- Emprise des cartes
- Autre site Natura 2000



Le Ministre-Président

Paul MACHETTE

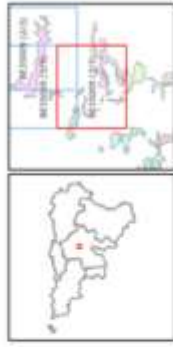
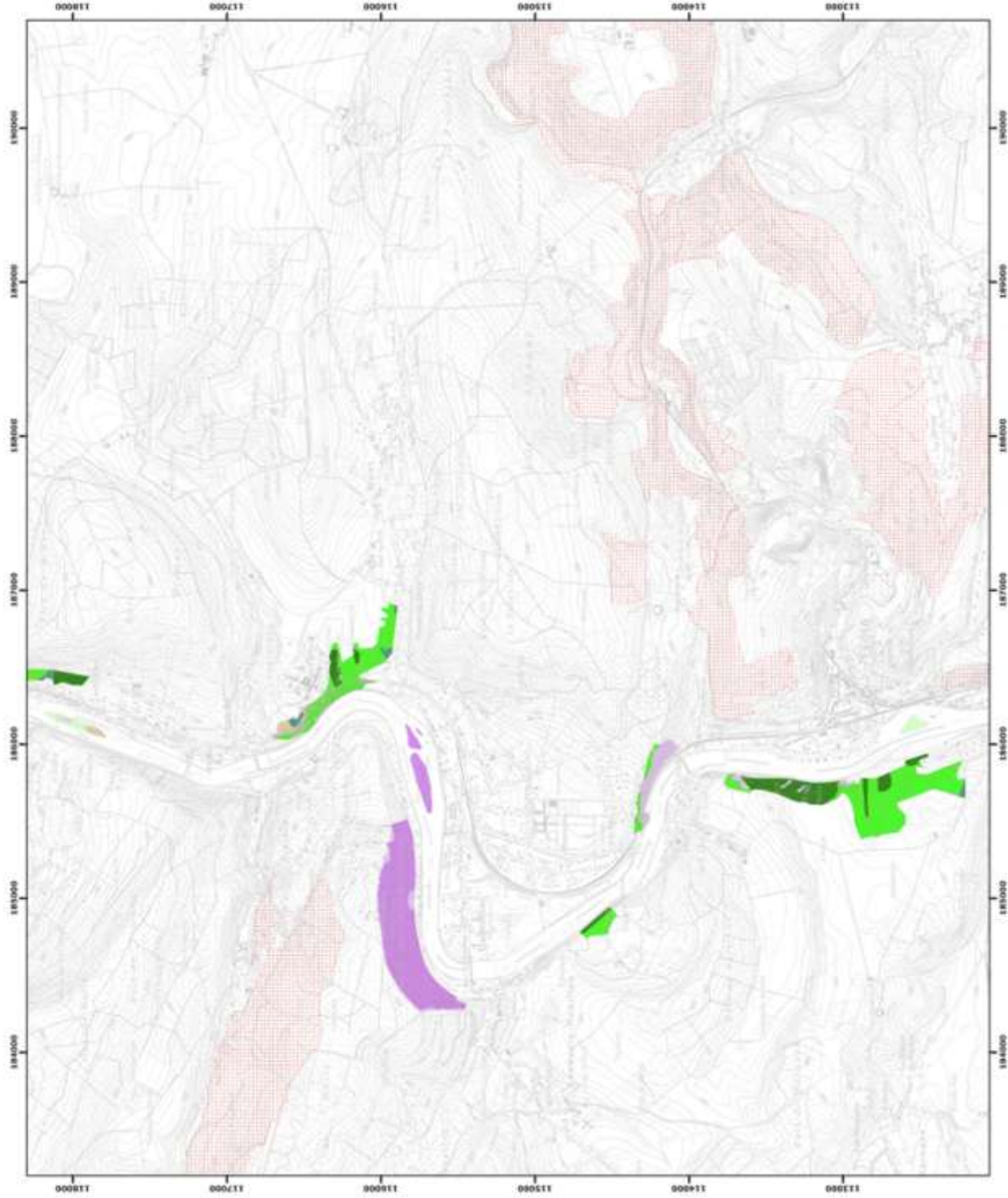
Le Ministre de l'Agriculture, de la Nature, de la Ruralité, du Tourisme et des Infrastructures sportives, délégué à la représentation à la Grande Région

Rémi COLLIN

Par délégation pour obtempérer de copie conforme.

Date d'impression : mars 2018.

DIRECTION GÉNÉRALE ORIENTATIONNELLE DE L'AGRICULTURE, DES RESSOURCES NATURELLES ET DE L'ENVIRONNEMENT
Avenue Prince de Liège 15, B-1300 Namur
Tél. +32 (0)1 71 58 11 11 • Fax. +32 (0)1 71 58 11 12
www.dgorn.be • www.fgov.be • www.naturawallonie.be



Légende

Unités de gestion de base

- UG 1 (Herbes acutifolies)
- UG 2 (Herbes acutifolies)
- UG 3 (Herbes acutifolies)
- UG 4 (Herbes acutifolies)
- UG 5 (Herbes acutifolies)
- UG 6 (Herbes acutifolies)
- UG 7 (Herbes acutifolies)
- UG 8 (Herbes acutifolies)
- UG 9 (Herbes acutifolies)
- UG 10 (Herbes acutifolies)
- UG 11 (Herbes acutifolies)

Unités de gestion temporaires

- UG temp 1 (Centre sans statut de protection)
- UG temp 2 (Centre sans statut de protection)
- UG temp 3 (Centre sans statut de protection)

Unités de gestion en surimpression

- UG S1 (Murs anciens et autres zones en UG)
- UG S2 (Murs de la vallée)

Autres

- Emprise des canaux
- Autre site Natura 2000

Le Ministre-Président

Paul MACHETTE

Le Ministre de l'Agriculture, de la Nature, de la Ruralité, du Tourisme et des Infrastructures sportives, délégué à la représentation à la Région wallonne

Rémi COLLIN

Par délégation pour délivrance de copie conforme.

Date d'impression : mars 2018.

DIRECTION GÉNÉRALE ORIENTATION DE L'AGRICULTURE, DES RESSOURCES NATURELLES ET DE L'ENVIRONNEMENT

Avenue Prince de Liège 15, B-1300 Namur

Tel. +32 (0)1 71 58 11 • Fax. +32 (0)1 71 58 12

www.dgorn.be • www.fgov.be • www.naturawallonie.be