

- Légende**
- Périmètres des sites
 - Périmètre du site
 - BE35018
 - Périmètres des autres sites
 - BE35017
 - BE35019
 - BE35029

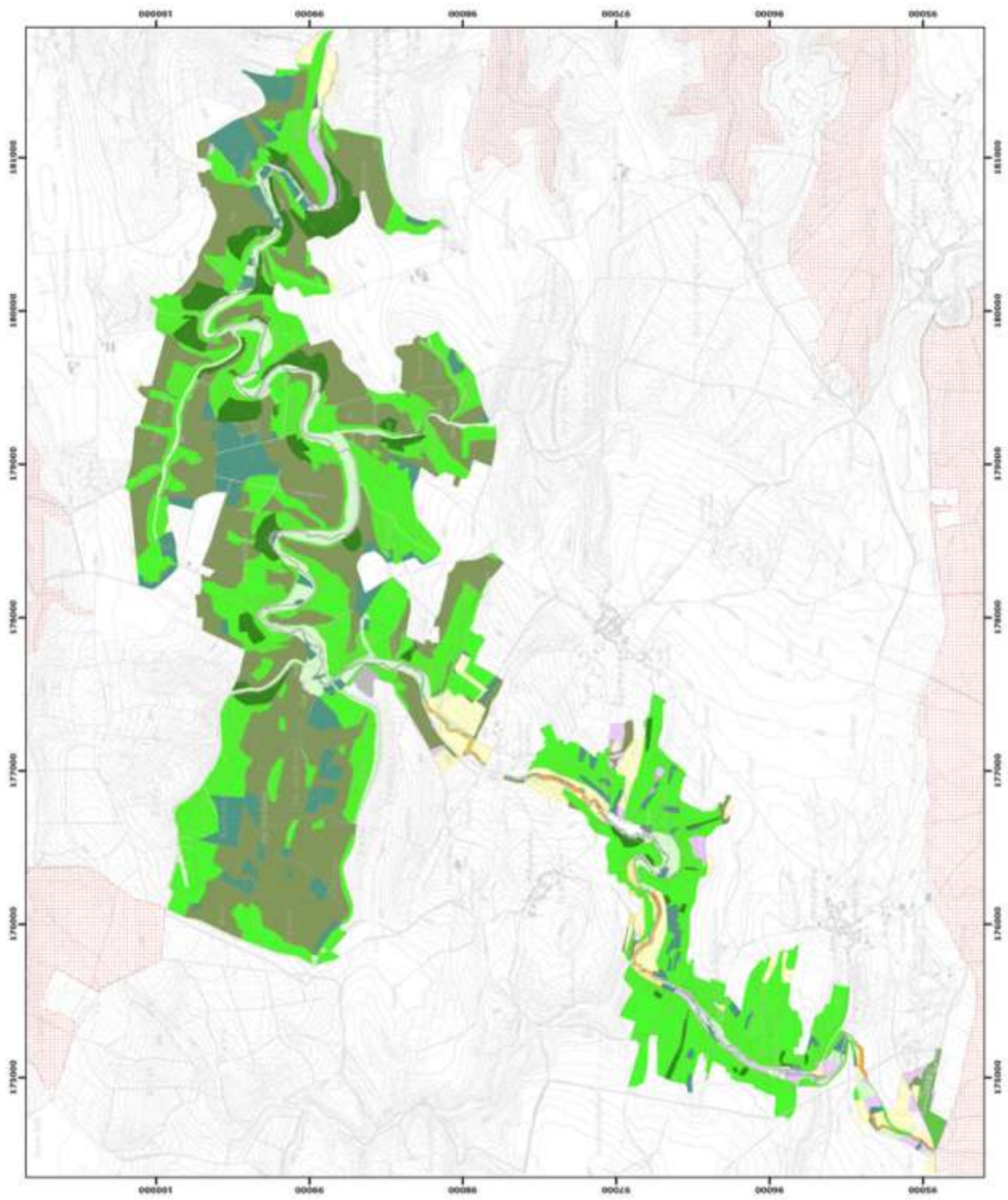


© SPW-COASTIC, fond de plan © IGN - Bruxelles
Le Ministre-Président

Paul MAGNETTE
Le Ministre de l'Agriculture, de la Pêche, de la Ruralité,
du Tourisme et des Infrastructures sportives
dédié à la Supplémentation à la Garantie Régionale

René COLLIN
Par délégation pour délivrance de copie cartonnée,

Date d'impression : mars 2016.
DIRECTION GÉNÉRALE OPÉRATIONNELLE
DE L'AGRICULTURE, DES RESSOURCES NATURELLES
ET DE L'ENVIRONNEMENT
Avenue Prince de Liège 15, B-1300 Namur
Tel: +32 (0)81 31 36 10 • Fax: +32 (0)81 31 36 19
http://www.dgop.be



Légende

Unités de gestion de base

- UC 1 (Ruisseau aquatique)
- UC 2 (Ruisseau émergeant prairiales)
- UC 3 (Prairies humides éphémères)
- UC 4 (Landes extensives)
- UC 5 (Prairies de fauche)
- UC 6 (Herbes sèches)
- UC 7 (Herbes sèches abondantes)
- UC 8 (Herbes sèches de grand intérêt biologique)
- UC 9 (Herbes sèches à gazon épais)
- UC 10 (Herbes sèches de fauche)
- UC 11 (Terres de cultures et écopistes agricoles)

Unités de gestion temporaires

- UC temp 1 (Zones sous statut de protection)
- UC temp 2 (Zones à gestion publique)
- UC temp 3 (Herbes sèches à statut temporaire)

Unités de gestion en surimpression

- UC S1 (Mauve ponctuée et mauve commune en VCI)
- UC S2 (Mauve de la Suisse)

Autres

- Empreintes des canaux
- Autre site Natura 2000

0 100 200 mètres
Coordonnées Lambert 1982 (S'Z)
© SPW-CRPAIME, Fond de plan © IGN - Bruxelles
Le Ministre-Président

Paul MAGNETTE
Le Ministre de l'Agriculture, de la Pêche, de la Ruralité, du Tourisme et des Infrastructures sportives, délégué à la Représentation à la Grande Région

René COLLIN
Par délégation pour l'exécution de sape coordonnée,

Date d'impression : mars 2016.
DIRECTION GÉNÉRALE ORGANOBIENNE
DE L'AGRICULTURE, DE LA PÊCHE, DE LA RURALITÉ,
DU TOURISME ET DES INFRASTRUCTURES SPORTIVES,
délégué à la Représentation à la Grande Région
Tel: +32 (0)81 23 34 34 • Fax: +32 (0)81 23 34 32
www.wallonie.be