

Légende

Périmètres des sites

Périmètre du site

BE35021

BE35022

BE35023

BE35024

Périmètres des autres sites

0 250 500 mètres



Coordonnées Lambert (sans métrage 1973)

© SPW-DGARRNE, Fond de plan © IGN - Bruxelles

La Mission-Président

Faef MAGNETTE

Le Ministre de l'Agriculture, de la Nature, de la Ruralité,
du Tourisme et des Infrastructures sportives,
développé à la Représentation à la Grande Région

René COLLIN

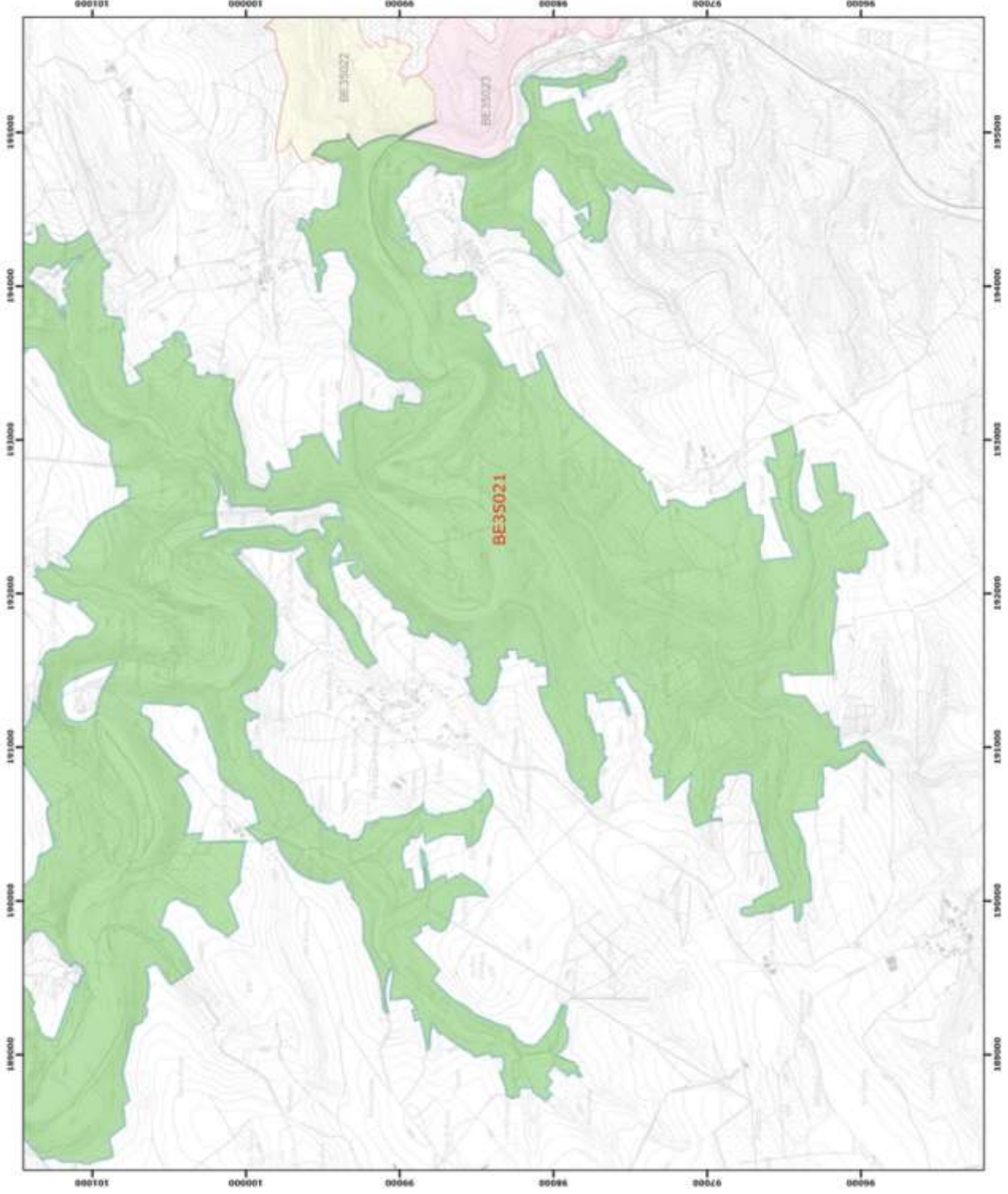
Par délégation pour déviance de copie conforme,

Date d'impression : mars 2016.

**DIRECTION GÉNÉRALE OPÉRATIONNELLE
DE L'AGRICULTURE, DES RESSOURCES NATURELLES
ET DE L'ENVIRONNEMENT**

Avenue Prince de Liège 15, B-5500 Namur

Wallonia - Région de la Région wallonne - Région wallonne



- Légende**
- Périmètres des sites
 - Périmètre du site
BE35021
 - Périmètres des autres sites
BE35022
BE35023

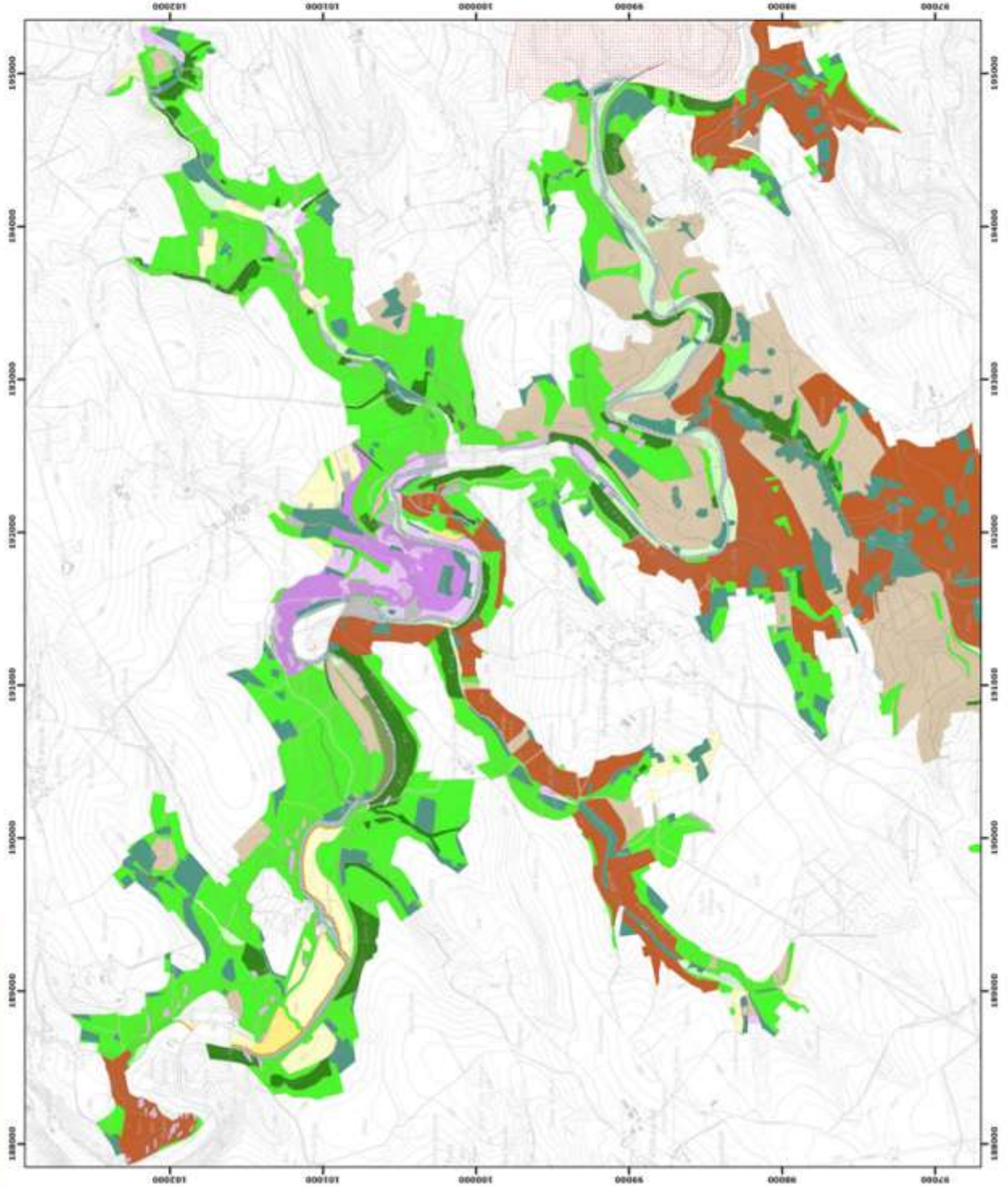


Coordonnées Lambert belge 1972
© SPW-DGABINE, Fond de plan © IGN - Bruxelles
Le Ministre-Président

Pier MAGNETTE
Le Ministre de l'Agriculture, de la Nature, de la Ruralité,
du Tourisme et des Infrastructures sportives,
délégué à la représentation à la Grande Région

René COLLIN
Par délégation pour obéissance de copie conforme.

Date d'impression : mars 2016.
DIRECTION GÉNÉRALE OPÉRATIONNELLE
DE L'AGRICULTURE, DES RESSOURCES NATURELLES
ET DE L'ENVIRONNEMENT
Avenue Prince de Liège 15, B-5100 Namur
Tél. +32 (0)2 34 18 14 • Fax +32 (0)2 34 18 17
E-mail: direction@dgabine.wallonie.be



Légende

Unités de gestion de base

- UG 1 (milieu aquatique)
- UG 2 (milieu ouvert prairiales)
- UG 3 (prairies subalpes d'altitude)
- UG 4 (zones côtières)
- UG 5 (prairies de fauche)
- UG 6 (forêts prairiales)
- UG 7 (forêts prairiales arborées)
- UG 8 (forêts mixtes de grande altitude boisées)
- UG 9 (forêts mixtes d'altitude)
- UG 10 (forêts mixtes de montagne)
- UG 11 (terres de cultures et éléments arborés)

Unités de gestion temporaires

- UC temp 1 (zones aux statuts de protection)
- UC temp 2 (zones à gestion publique)
- UC temp 3 (forêts mixtes à statut temporaire)

Unités de gestion en surimpression

- US S1 (milieu pénible et milieu épave en US1)
- US S2 (milieu de la bûche)

Autres

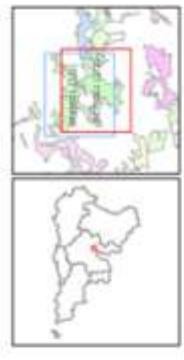
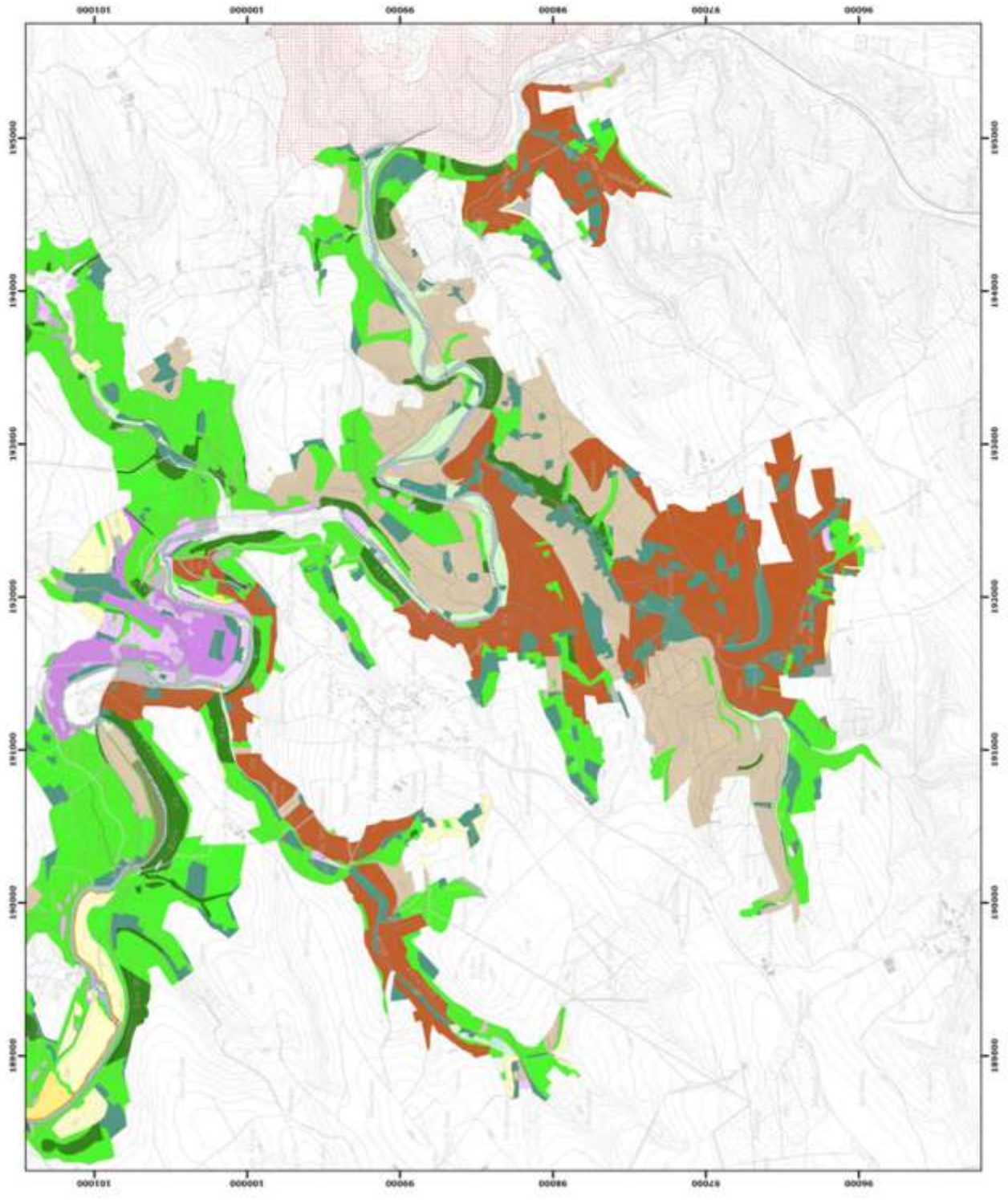
- Empreintes des canaux
- Autre site Natura 2000

0 200 400 mètres
Coordonnées Lambert belge (1372)
© SPWA-DIGARRE - Fond de plan © IGN - Bruxelles
Le Ministre-Président

Paul MAGNETTE
Le Ministre de l'Agriculture, de la Pêche, de la Ruralité, du Tourisme et des Infrastructures sportives, pélologiques et de la représentation à la Grande Région

René COLLIN
Par délégation pour obéissance de copie conforme.

Date d'impression : mars 2016.
DIRECTION GÉNÉRALE ORIENTATIONNELLE
DE L'AGRICULTURE, DES RESSOURCES NATURELLES
ET DE L'ENVIRONNEMENT
Avenue Prince de Liège 15, B-5100 Namur
Tel. +32 (0)81 31 56 31 • Fax. +32 (0)81 30 36 31
http://www.dg-oron.be • info@dg-oron.be • 111 (numéro vert gratuit)



Légende

Unités de gestion de base

- UG 1 (vallées septentrionales)
- UG 2 (rivières nouvelles princières)
- UG 3 (prairies habitées d'espèces)
- UG 4 (landes extérieures)
- UG 5 (prairies de hayes)
- UG 6 (hautes prairies)
- UG 7 (hautes prairies abritées)
- UG 8 (vallées indigènes de grand intérêt biologique)
- UG 9 (hautes vallées d'espèces)
- UG 10 (hautes vallées non indigènes de hautes)
- UG 11 (terres de cultures et éléments anthropiques)

Unités de gestion temporaires

- UG temp 1 (zones sous statut de protection)
- UG temp 2 (zones à gestion publique)
- UG temp 3 (sites indigènes à statut temporaire)

Unités de gestion en surimpression

- UG 52 (maise perdue et maies denses en UCI)
- UG 53 (maison de la nature)

Autres

- Intégrité des sites
- Autre site Natura 2000



© SPW-DGABNE, Fond de plan © IGN - Bruxelles
Le Ministre-Président

Paul MAGNETTE
Le Ministre de l'Agriculture, de la Nature, de la Forêt,
du Tourisme et des Infrastructures sportives,
dédié à la représentation à la Grande Région

René COLLIN
Par obligation pour délivrance de copie conforme.

Date d'impression : mars 2016.

**DIRECTION GÉNÉRALE ORIENTATION
DE L'AGRICULTURE, DES RESSOURCES NATURELLES
ET DE L'ENVIRONNEMENT**
Avenue Prince de Liège 15, B-1100 Namur
Tél: +32 (0)81 33 14 39 • Fax: +32 (0)81 33 16 22
http://www.dgabne.be/fr • www.fish.be/fr • www.natura2000.be/fr