

Légende
Périmètres des sites
Périmètre du site
Périmètres des autres sites

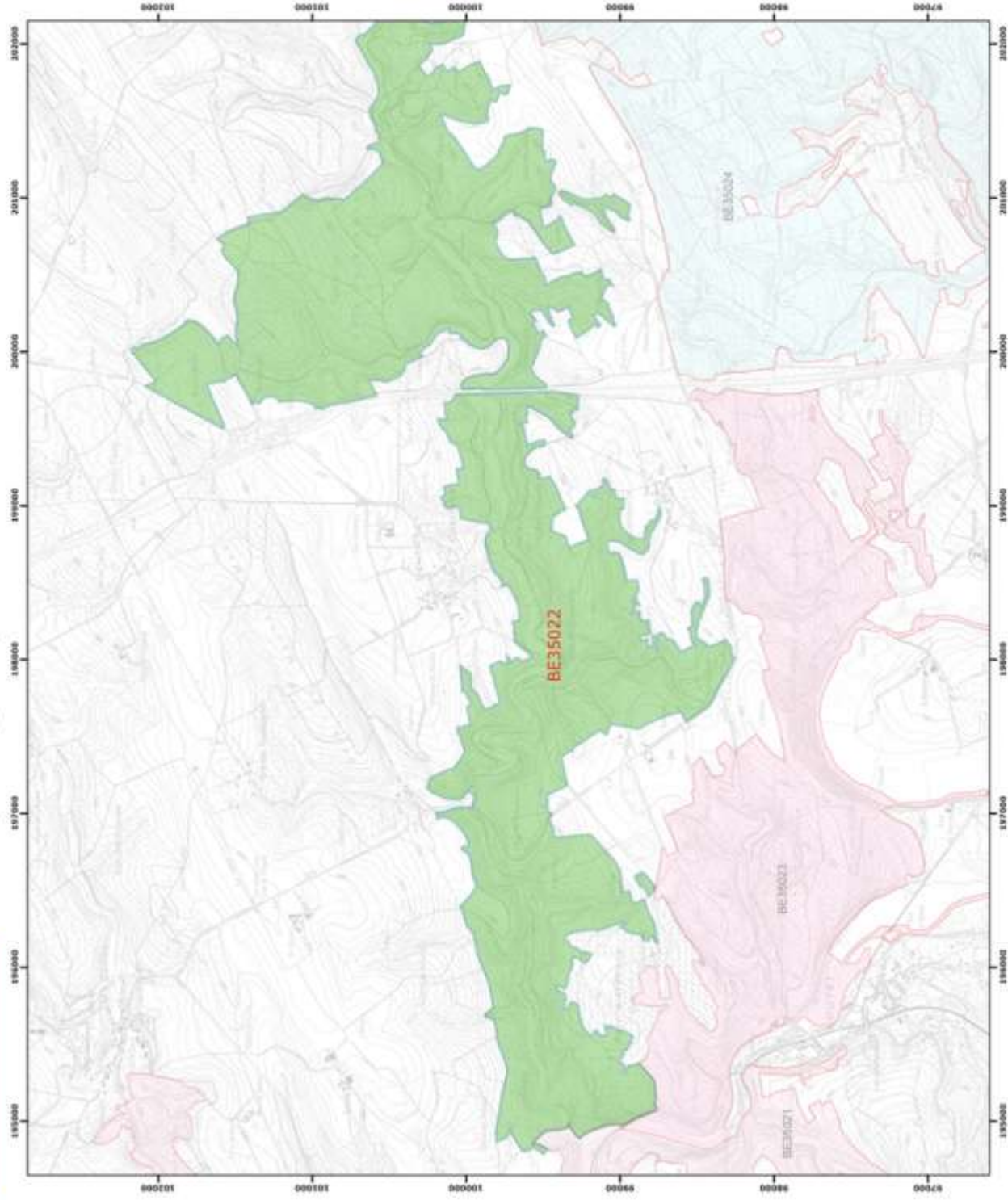


Coordonnées Lambert belge 1982
© SPW - COGEMO, Plan de plan © IGN - Bruxelles
Le Ministre-Président

Paul MAGNETTE
Le Ministre de l'Agriculture, de la Nature, de la Forêt,
du Tourisme et des Infrastructures sportives,
dédié à la Représentation à la Grande Région

René COLLIN
Par délégation pour délivrance de copie conforme.

Date d'impression : mars 2016.
**DIRECTION GÉNÉRALE OPÉRATIONNELLE
DE L'AGRICULTURE, DES RESSOURCES NATURELLES
ET DE L'ENVIRONNEMENT**
Rue du Prince de Liège 11, 1050 Bruxelles
Mars 2016, 12 pages, 33 96 22



Légende

Périmètres des sites

Périmètre du site

Périmètres des autres sites

- BE35022
- BE35021
- BE35023
- BE35024

0 250 500 mètres

Coordonnées Lambert (mètre) (N/2)
© SPW-DIGIWHI, Fond de plan © IGN - Bruxelles
Le Ministre-Président

Paul MAGNETTE

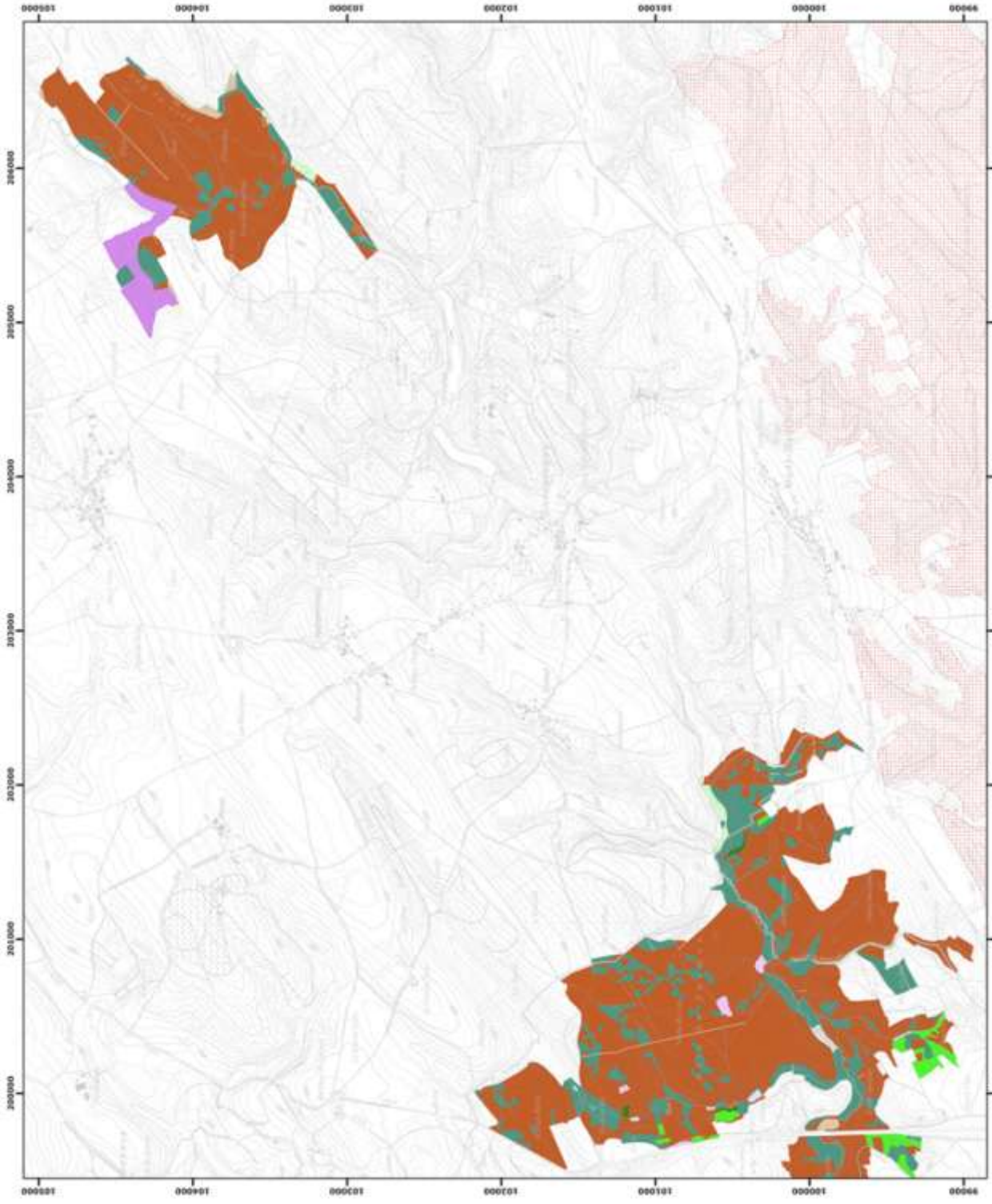
Le Ministre de l'Agriculture, de la Nature, de la Ruralité,
du Tourisme et des Infrastructures sportives,
dédié à la Représentation à la Grande Région

René COLLIN

Pur obligation pour délivrance de copie cartonnée,

Date d'impression : mars 2016.

INSTITUTION GÉNÉRALE COOPÉRATIVESSELLE
DE LA ZOOLOGIE, DES RESSOURCES NATURELLES
ET DE L'ÉCOLOGIE
Avenue Prince de Liège 15, B-5100 Namur
Tél. +32 (0)81 33 18 18 • Fax +32 (0)81 33 18 22
Site : www.institut-generalescel.be



Légende

Unités de gestion de base

- US 1 (milieux aquatiques)
- US 2 (milieux ouverts prairiaux)
- US 3 (prairies hautes fréquentées)
- US 4 (landes arborées)
- US 5 (prairies de fauche)
- US 6 (forêts prairiales)
- US 7 (forêts prairiales épaisses)
- US 8 (forêts mixtes de grand intérêt biologique)
- US 9 (forêts hautes fréquentées)
- US 10 (vergers non irrigués de fauche)
- US 11 (vergers de cultures et éléments arborés)

Unités de gestion temporaires

- US temp 1 (zones sous statut de protection)
- US temp 2 (zones à gestion publique)
- US temp 3 (forêts mixtes à statut temporaire)

Unités de gestion en surimpression

- US 51 (milieu peuplé et ruette épaissie en US1)
- US 52 (démur de la succession)

Autres

- Engrais des carbes
- Autre site Natura 2000

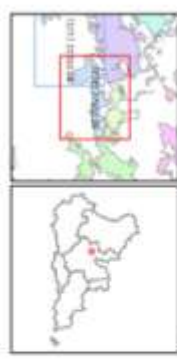
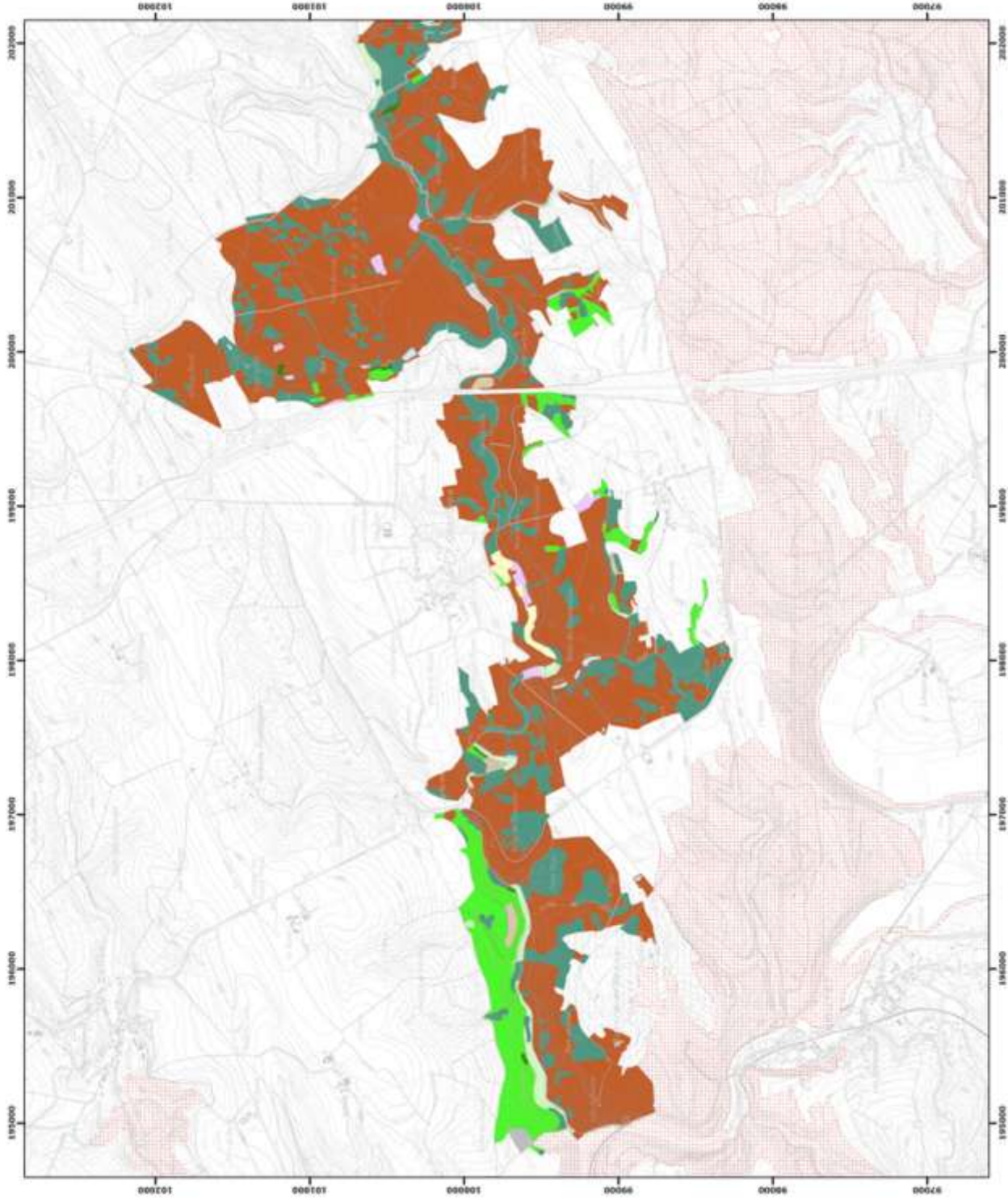
Le Ministre-Président

Paul MADINETTE
Le Ministre de l'Agriculture, de la Nature, de la Qualité, du Tourisme et des Infrastructures spatiales, délégué à la Régénération à la Grande Région

René COLLIN
Par délégation pour débrayage de copie conforme,

Date d'impression : mars 2016.

DIRECTION GÉNÉRALE OPÉRATOIRELLE DE L'AGRICULTURE, DES PÊCHERIES NATURELLES ET DE L'ÉLEVAGE
Rue de l'Épave de Lige 15, B-5100 Namur
Tél. +32 (0)81 31 51 51 • Fax +32 (0)81 31 51 52



Légende

Unités de gestion de base

- UG 1 (milieux aquatiques)
- UG 2 (milieux ouverts prairiaux)
- UG 3 (prairies substatutaires d'épaves)
- UG 4 (landes extensives)
- UG 5 (prairies de fauche)
- UG 6 (champs prairiaux)
- UG 7 (champs prairiaux éclochés)
- UG 8 (champs marginaux de grand intérêt biologique)
- UG 9 (champs à haute valeur patrimoniale)
- UG 10 (territoires pour marginaux de faune)
- UG 11 (terres de cultures et éléments anthropiques)

Unités de gestion temporaires

- UG temp 1 (zones sous statut de protection)
- UG temp 2 (zones à gestion publique)
- UG temp 3 (terres agricoles à statut temporaire)

Unités de gestion en surimpression

- UG S1 (zones pontées et murées denses en UG2)
- UG S2 (Mareux de la scierie)

Autres

- Équipements des lacs
- Autre site Natura 2000

0 50 100 mètres
Coordonnées Lambert long 1837
© SPW-DGABNE, Fond de plan © IGN - Bruxelles

Le Ministre-Président

Paul HAINETTE

Le Ministre de l'Agriculture, de la Nature, de la Forêt, du Tourisme et des Infrastructures sportives, délégué à la Représentation à la Grande Région

Benoît COLLIN

Par délégation pour adhésion de copie conforme,

Date d'impression : mars 2016.

DIRECTION GÉNÉRALE DÉPARTEMENTALE DE L'AGRICULTURE, DES RESSOURCES NATURELLES ET DE L'ENVIRONNEMENT
Avenue Prince de Liège 15, B-3100 Namur
Tél. +32 (0)81 33 36 16 • Fax. +32 (0)81 33 36 32