

Légende
Périmètres des sites
Périmètre du site
BE35040
Périmètres des autres sites
BE30038



© SPW-DICARRÉ, Fond de plan © IGN - Bruxelles
Le Ministre-Président

Paul MAGNETTE

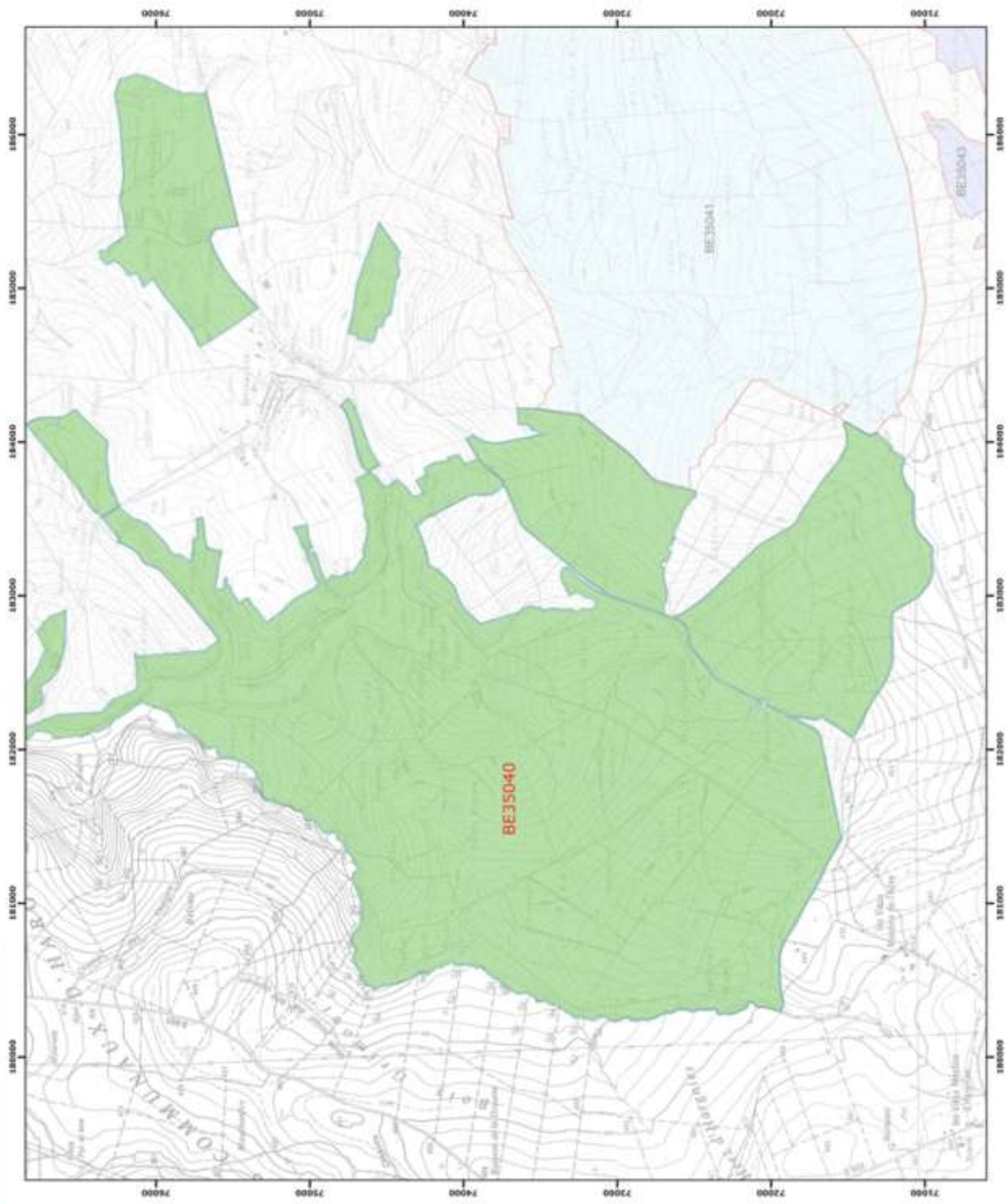
Le Ministre de l'Agriculture, de la Nature, de la Ruralité,
du Tourisme et des Infrastructures sportives,
délégué à la représentation à la Grande Région

Henri COLLIN

Par délégation pour délivrance de copie conforme.

Date d'impression : mars 2016.

DIRECTION GÉNÉRALE OPÉRATIONNELLE
DE L'AGRICULTURE, DES RESSOURCES NATURELLES
ET DE L'ENVIRONNEMENT
Avenue Prince de Ligne 12, B-5100 Namur
Tél.: 02 808 13 15 • Fax: 02 808 13 16 17
www.dicarre.wallonie.be



Légende

Périmètres des sites

Périmètre du site

- BE35040

Périmètres des autres sites

- BE35041
- BE35043

0 204 300 mètres

Coordonnées Lambert 1972
© SPW-DIGARNE, Fond de plan © IGN - Bruxelles
Le Ministère Préfédéral

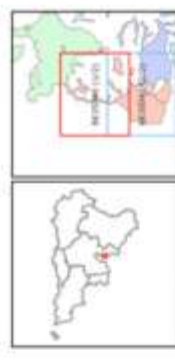
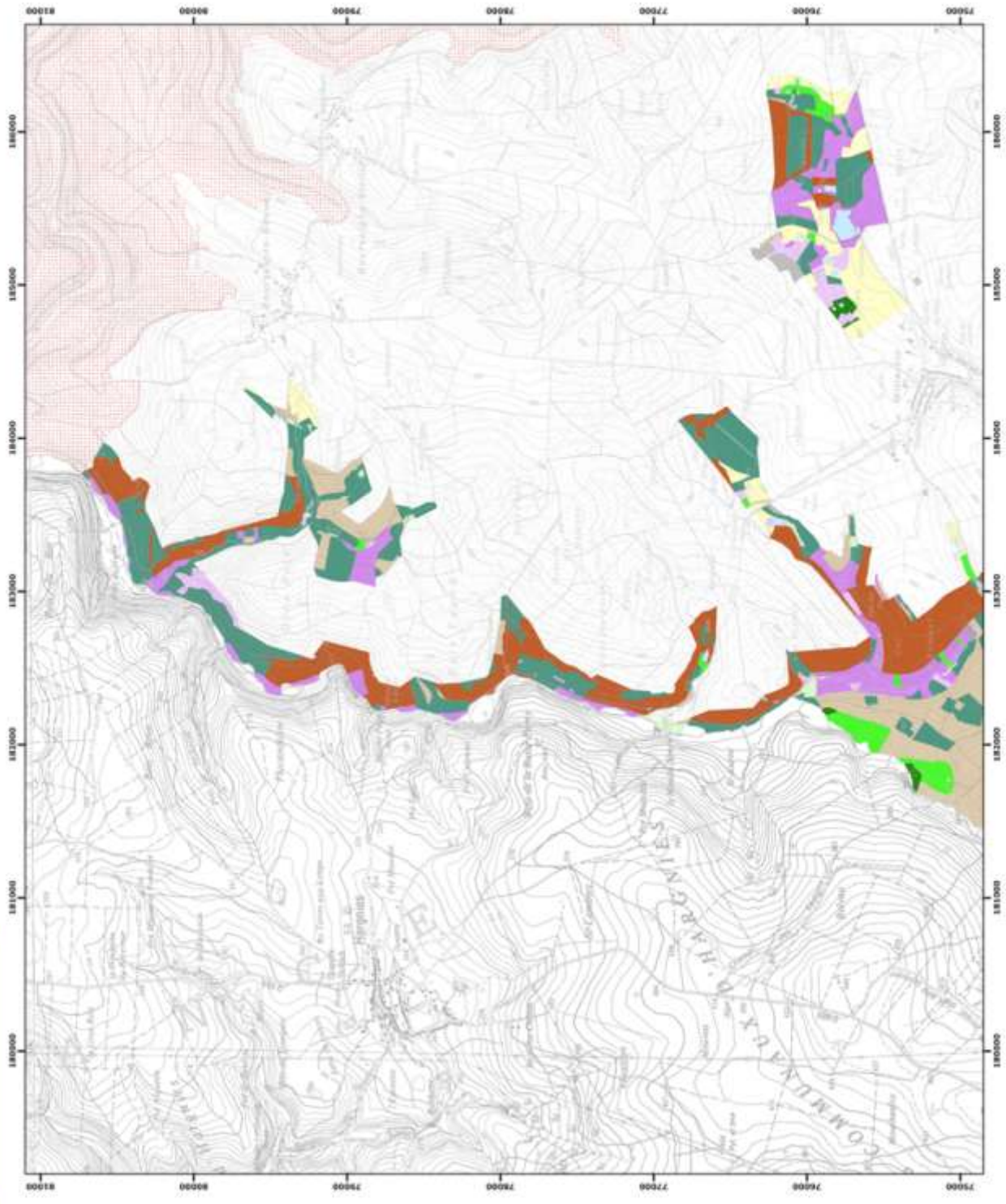
Paul MAGRETE

Le Ministre de l'Agriculture, de la Nature, de la Forêt,
de la Pêche, de l'Élevage et des Infrastructures agricoles,
délégué à la représentation à la Grande Région

René COLLIN

Par délégation pour délivrance de copie conforme.

Date d'impression : mars 2018.
**DIRECTION GÉNÉRALE OPÉRATOIRELLE
DE L'AGRICULTURE, DES RESSOURCES NATURELLES
ET DE L'ENVIRONNEMENT**
Avenue Prince de Liège 13, B-1320 Namur
Tél: +32 (0)81 23 23 23 et +32 (0)81 23 23 23
Fax: +32 (0)81 23 23 23 et +32 (0)81 23 23 23



Légende

Unités de gestion de base

- UG 1 (milieux aquatiques)
- UG 2 (milieux ouverts prairiaux)
- UG 3 (prairies humides et seiches)
- UG 4 (landes extensives)
- UG 5 (prairies de fauche)
- UG 6 (forêts prairiales)
- UG 7 (forêts prairiales élevées)
- UG 8 (forêts mixtes de grand intérêt biologique)
- UG 9 (forêts mixtes d'altitude)
- UG 10 (forêts mixtes de fauche)
- UG 11 (terres de cultures et diversifs arborés)

Unités de gestion temporaires

- UG temp 1 (zones sous statut de production)
- UG temp 2 (zones à gestion pastorale)
- UG temp 3 (forêts mixtes à statut temporaire)

Unités de gestion en surimpression

- UG S1 (zones sensibles au ruissellement en UG1)
- UG S2 (zones de la hulle)

Autres

- Empire des sables
- Autre site Natura 2000

© IGN-IGNAM, Fond de plan © IGN - Bruxelles
Le Ministre-Président

Paul MAGNETTE
Le Ministre de l'Agriculture, de la Pêche, de la Ruralité,
du Tourisme et des Infrastructures sportives,
dédié à la Représentation à la Grande Région

René COLLIN
Par délégation pour délégué de copie conforme,

Date d'impression : mars 2016.
DIRECTION GÉNÉRALE OPÉRATIONNELLE
DE L'AGRICULTURE, DES RESSOURCES NATURELLES
ET DE L'ENVIRONNEMENT
1000, rue de la Woluwe 62, 1200 Bruxelles
Tél. +32 (0)20 23 18 18 • Fax. +32 (0)20 23 18 23

