

**Légende**

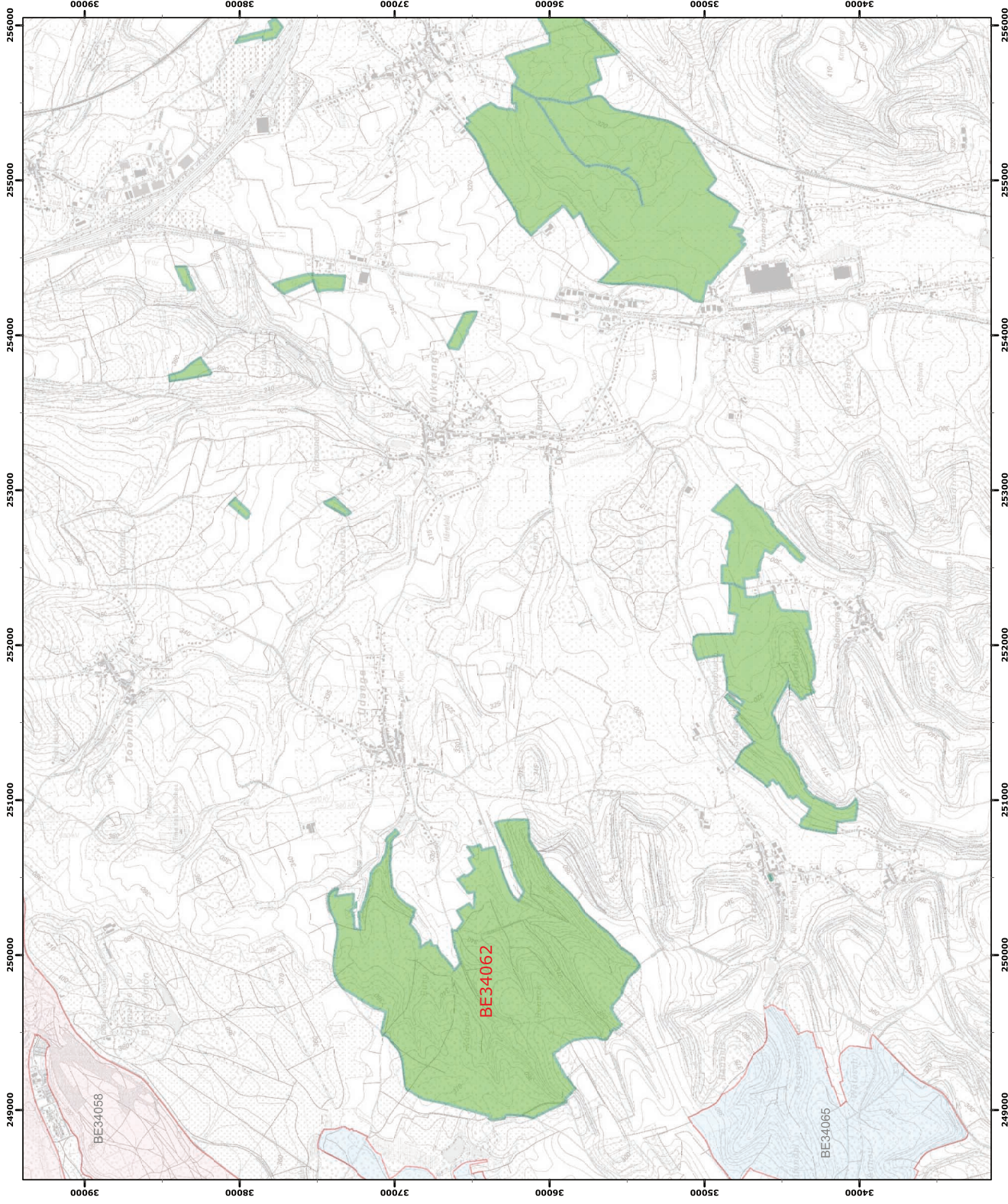
Périmètres des sites

Périmètre du site

BE34062

BE34068

BE34065



0 250 500 mètres



Coordonnées Lambert belge 1972

© SPW-DGARNE; Fond de plan © IGN - Bruxelles

Le Ministre-Président

Paul MAGNETTE

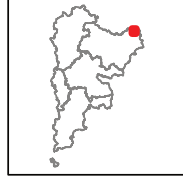
Le Ministre de l'Agriculture, de la Nature, de la Ruralité,  
du Tourisme et des Aéroports,  
délégué à la Représentation à la Grande Région

René COLLIN

Par délégation pour délivrance de copie conforme,

Date d'impression : septembre 2016.

**DIRECTION GÉNÉRALE OPÉRATIONNELLE  
DE L'AGRICULTURE, DES RESSOURCES NATURELLES  
ET DE L'ENVIRONNEMENT**  
Avenue Prince de Liège 15, B-5100 Namur  
Tel.:+32 (0)81 33 58 16 • Fax:+32 (0)81 33 58 22  
<http://environnement.wallonie.be> (http://spw.gub.wallonie.be) (numéro de service)

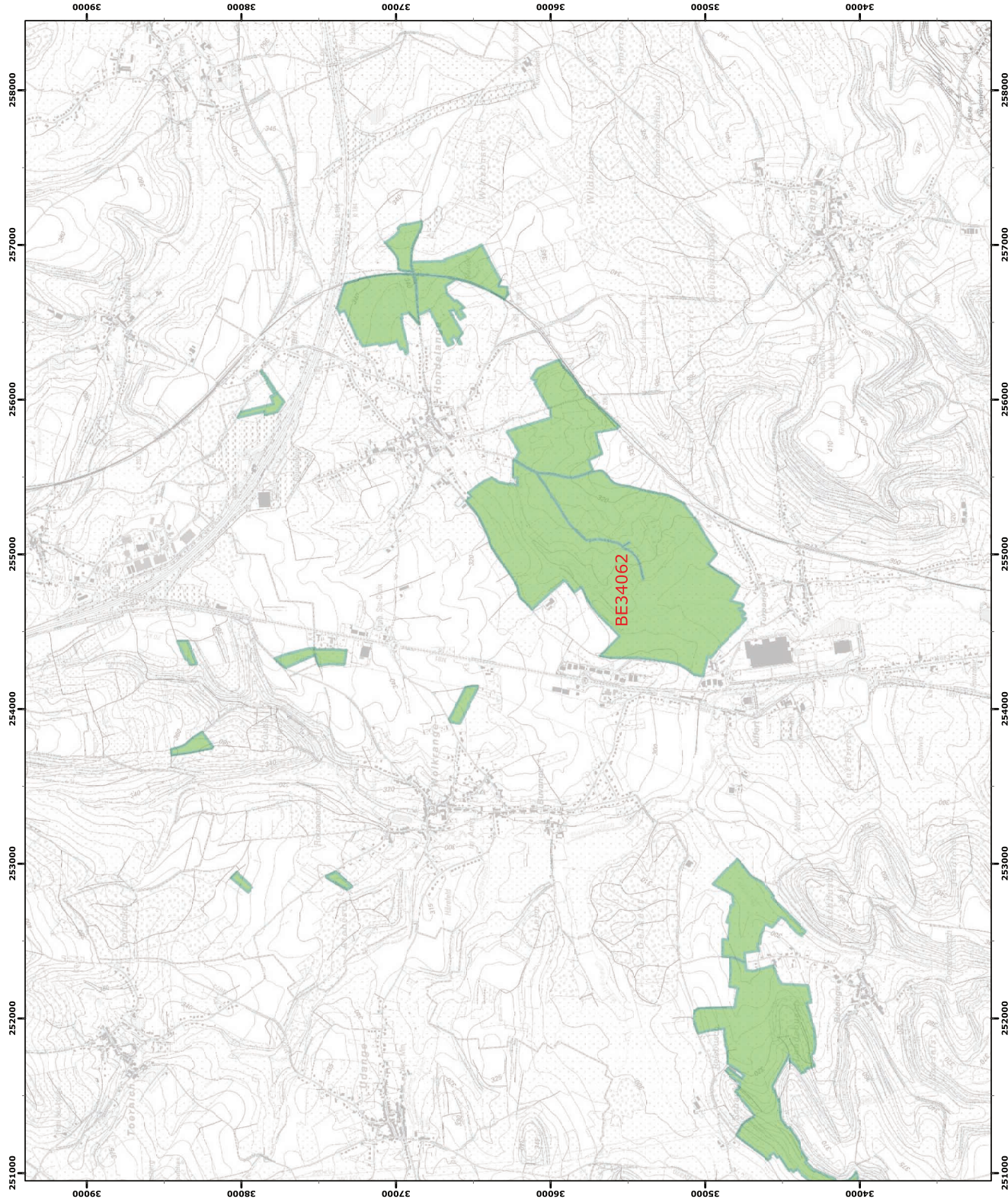


**Légende**

Périmètres des sites

Périmètre du site

BE34062



Coordonnées Lambert belge 1972  
© SPW-DGARNE; Fond de plan © IGN - Bruxelles

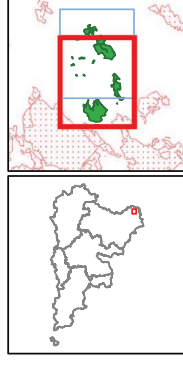
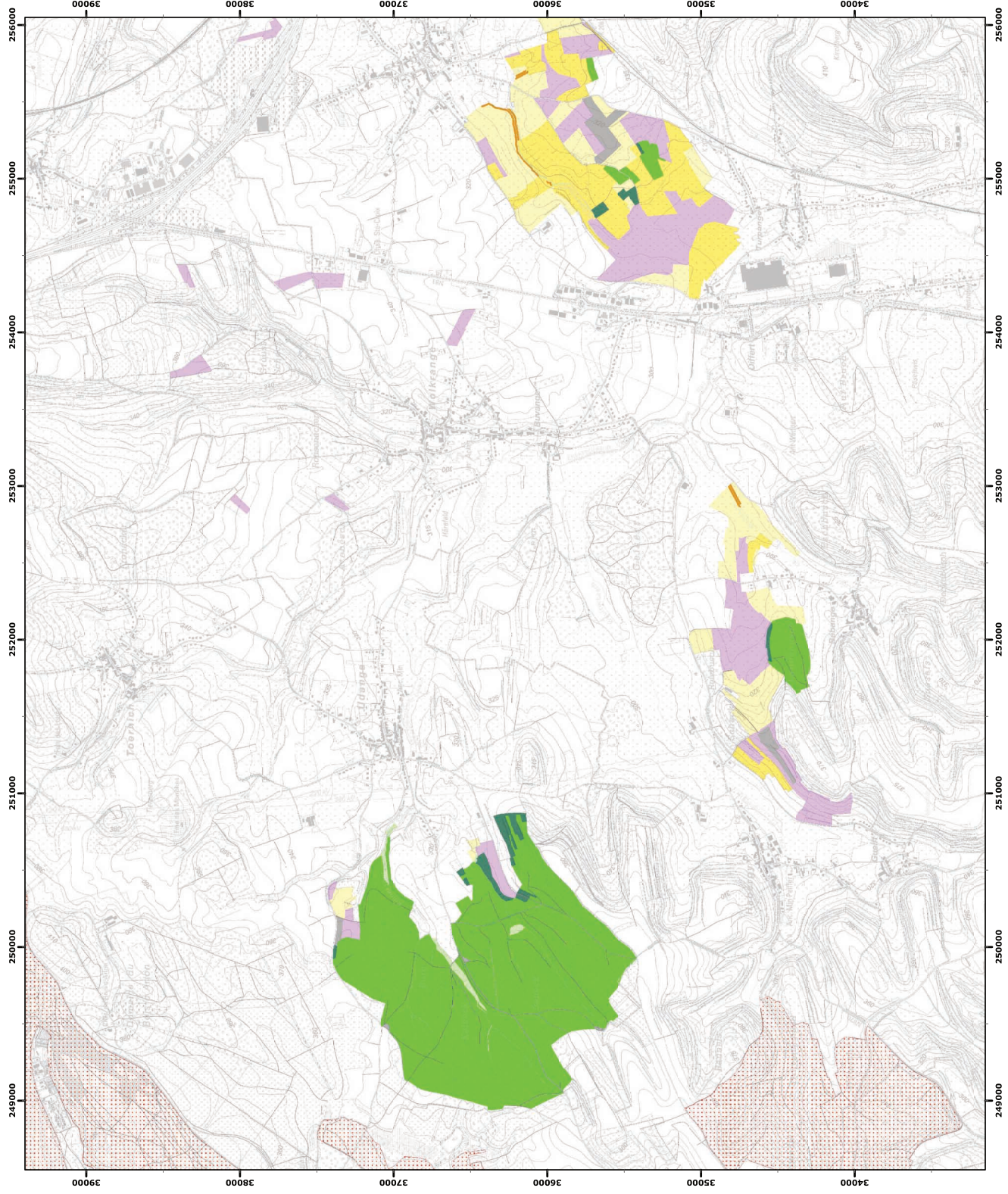
Le Ministre-Président

Paul MAGNETTE  
Le Ministre de l'Agriculture, de la Nature, de la Ruralité,  
du Tourisme et des Aéroports,  
délégué à la Représentation à la Grande Région

René COLLIN

Par délégué pour délivrance de copie conforme,

Date d'impression : septembre 2016.  
DIRECTION GÉNÉRALE OPÉRATIONNELLE  
DE L'AGRICULTURE, DES RESSOURCES NATURELLES  
ET DE L'ENVIRONNEMENT  
Avenue Prince de Liège 15, B-5100 Namur  
Tel.:+32 (0)81 33 58 16 • Fax:+32 (0)81 33 58 22  
<http://environnement.wallonie.be> (http://environnement.wallonie.be)



**Légende**

**Unités de gestion de base**

- UG 1 (milieux aquatiques)
- UG 2 (milieux ouverts prioritaires)
- UG 3 (prairies habitats d'espèces)
- UG 4 (bandes extensives)
- UG 5 (prairies de liaison)
- UG 6 (forêts prioritaires)
- UG 7 (forêts prioritaires alluviales)
- UG 8 (forêts indigènes de grand intérêt biologique)
- UG 9 (forêts habitat d'espèces)
- UG 10 (forêts non indigènes de liaison)
- UG 11 (terres de cultures et éléments anthropiques)

**Unités de gestion temporaires**

- UG temp 1 (zones sous statut de protection)
- UG temp 2 (zones à gestion publique)
- UG temp 3 (forêts indigènes à statut temporaire)

**Unités de gestion en surimpression**

- UG S1 (moule perlifère et moulette épaisse en UG1)
- UG S2 (diamier de la sucrose)

**Autres**

- Emprises des cartes
- Autre site Natura 2000

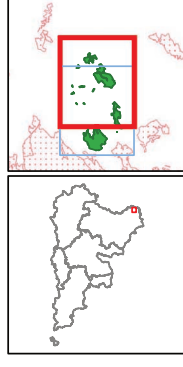
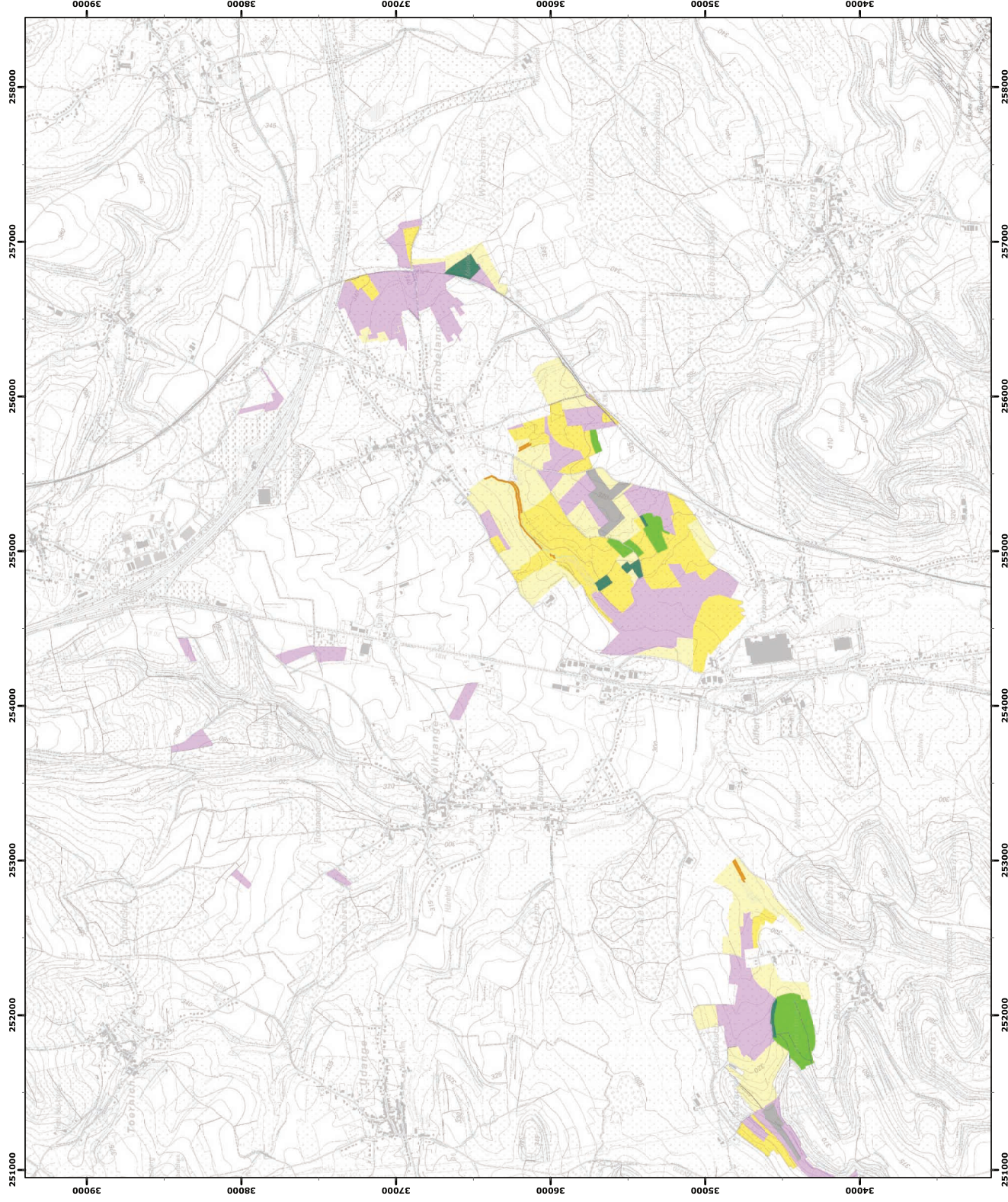
0 500 1000 mètres  
© SPW-DGARNE; Fond de plan © IGN - Bruxelles  
Le Ministre-Président

Paul MAGNETTE  
Le Ministre de l'Agriculture, de la Ruralité, du Tourisme et des Aéroports, délégué à la Représentation à la Grande Région

René COLLIN  
Par délégation pour délivrance de copie conforme,

Date d'impression : septembre 2016.

**DIRECTION GÉNÉRALE OPÉRATIONNELLE DE L'AGRICULTURE, DES RESSOURCES NATURELLES ET DE L'ENVIRONNEMENT**  
Avenue Prince de Liège 15, B-5100 Namur  
Tél.: +32 (0)81 33 58 16 • Fax: +32 (0)81 33 58 22  
<http://environnement.wallonie.be> (page générée le 14/09/2016 à 14:54 (coordonnées Rufnummer))



**Légende**

**Unités de gestion de base**

- UG 1 (milieux aquatiques)
- UG 2 (milieux ouverts prioritaires)
- UG 3 (prairies habitats d'espèces)
- UG 4 (bandes extensives)
- UG 5 (prairies de liaison)
- UG 6 (forêts prioritaires)
- UG 7 (forêts prioritaires alluviales)
- UG 8 (forêts indigènes de grand intérêt biologique)
- UG 9 (forêts habitat d'espèces)
- UG 10 (forêts non indigènes de liaison)
- UG 11 (terres de cultures et éléments anthropiques)

**Unités de gestion temporaires**

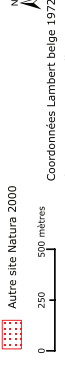
- UG temp 1 (zones sous statut de protection)
- UG temp 2 (zones à gestion publique)
- UG temp 3 (forêts indigènes à statut temporaire)

**Unités de gestion en surimpression**

- UG S1 (moule perlifère et moulette épaisse en UG1)
- UG S2 (diamier de la sucrose)

**Autres**

- Emprises des cartes
- Autre site Natura 2000



© SPW-DGARNE; Fond de plan © IGN - Bruxelles  
Le Ministre-Président

Paul MAGNETTE  
Le Ministre de l'Agriculture, de la Ruralité,  
du Tourisme et des Aéroports,  
délégué à la Représentation à la Grande Région

René COLLIN

Par délégation pour délivrance de copie conforme,

Date d'impression : septembre 2016.

**DIRECTION GÉNÉRALE OPÉRATIONNELLE  
DE L'AGRICULTURE, DES RESSOURCES NATURELLES  
ET DE L'ENVIRONNEMENT**  
Avenue Prince de Liège 15, B-5100 Namur  
Tél.: +32 (0)81 33 58 16 • Fax: +32 (0)81 33 58 22  
http://environnement.wallonie.be/ (page grand) / 4.2.2 (version finale)