

**Légende**

**Périmètres des sites**

**Périmètre du site**

BE33054

BE33053

BE33055

BE33056

**Périmètres des autres sites**

0 250 500 mètres



Coordonnées Lambert belge 1972

© SPW-DGARNE; Fond de plan © IGN - Bruxelles

Le Ministre-Président

Paul MAGNETTE

Le Ministre de l'Agriculture, de la Nature, de la Ruralité,  
du Tourisme, des Sports et des Infrastructures sportives

René COLLIN

Par délégation pour délivrance de copie conforme,

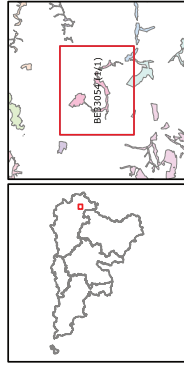
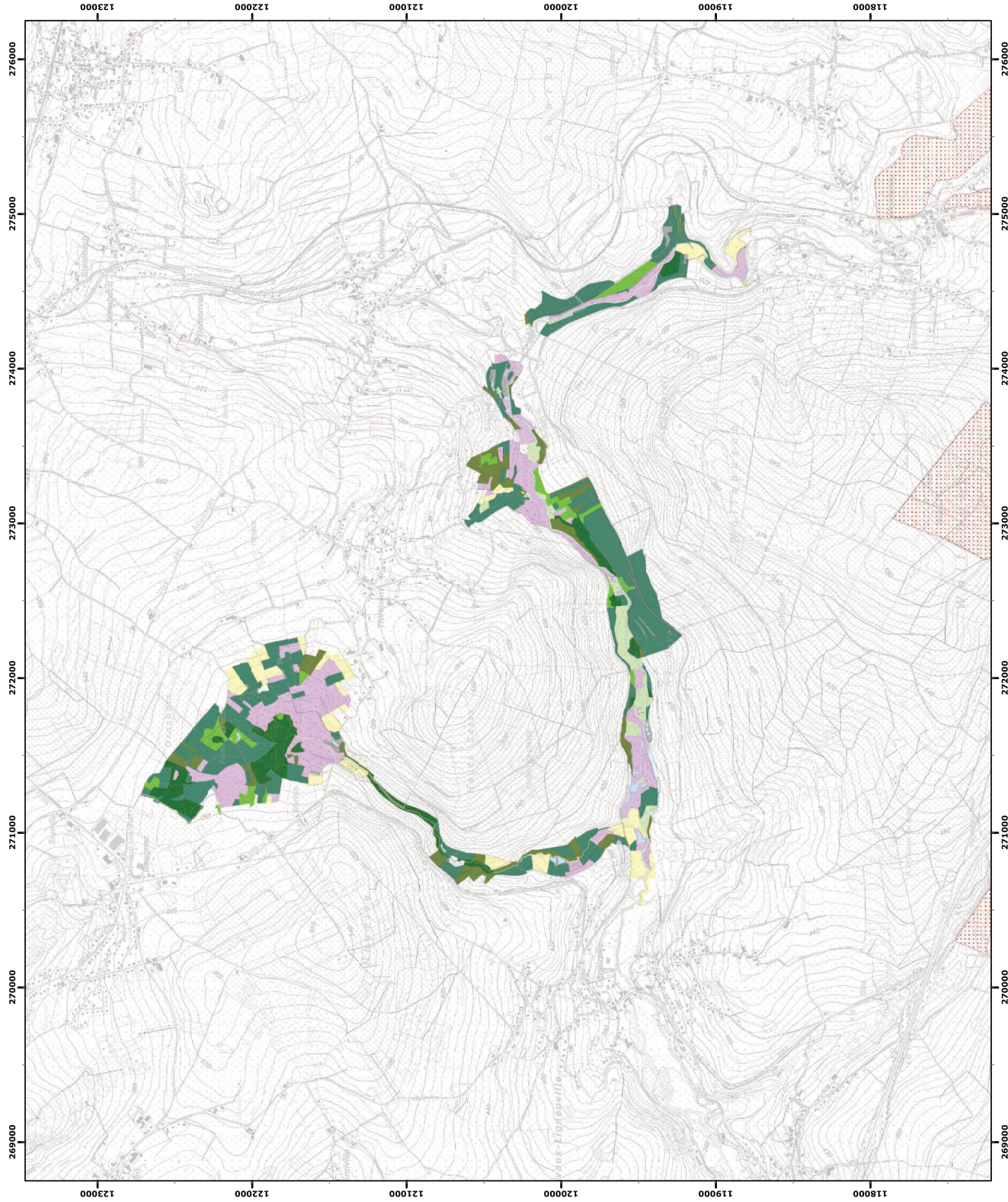
Date d'impression : mai 2015.

**DIRECTION GÉNÉRALE OPÉRATIONNELLE  
DE L'AGRICULTURE, DES RESSOURCES NATURELLES  
ET DE L'ENVIRONNEMENT**

Avenue Prince de Liège 15, B-5100 Namur

Tel.:+32 (0)81 33 58 16 • Fax:+32 (0)81 33 58 22

<http://environnement.wallonie.be> (http://spw.gub.wl.be) (e-mail: [environnement@spw.wallonie.be](mailto:environnement@spw.wallonie.be))



**Légende**

**Unités de gestion**

**Unités de gestion de base**

- UG 1 (milieux aquatiques)
- UG 2 (milieux ouverts prioritaires)
- UG 3 (prairies habitats d'espèces)
- UG 4 (bandes extensives)
- UG 5 (prairies de liaison)
- UG 6 (forêts prioritaires)
- UG 7 (forêts prioritaires alluviales)
- UG 8 (forêts indigènes de grand intérêt biologique)
- UG 9 (forêts habitat d'espèces)
- UG 10 (forêts non indigènes de liaison)
- UG 11 (terres de cultures et éléments anthropiques)

**Unités de gestion temporaires**

- UG temp 1 (zones sous statut de protection)
- UG temp 2 (zones à gestion publique)
- UG temp 3 (forêts indigènes à statut temporaire)

**Unités de gestion en surimpression**

- UG S1 (moule perlière et moulette épaisse en UG1)
- UG S2 (damier de la sucrose)

**Autres**

- Emprises des cartes
- Autre site Natura 2000

0 250 500 mètres  
Coordonnées Lambert belge 1972  
© SPW-DGARNE; Fond de plan © IGN - Bruxelles

Le Ministre-Président  
  
Paul MAGNETTE  
Le Ministre de l'Agriculture, de la Nature, de la Ruralité,  
du Tourisme, des Sports et des Infrastructures sportives  
  
René COLLIN  
Par délégation pour délivrance de copie conforme,

Date d'impression : mai 2015.

**DIRECTION GÉNÉRALE OPÉRATIONNELLE  
DE L'AGRICULTURE, DES RESSOURCES NATURELLES  
ET DE L'ENVIRONNEMENT**  
Avenue Prince de Liège 15, B-5100 Namur  
Tel.:+32 (0)81 33 58 16 • Fax:+32 (0)81 33 58 22  
http://environnement.wallonie.be/ (http://spw.gub.wl.be/ (Administration Rufnummer)