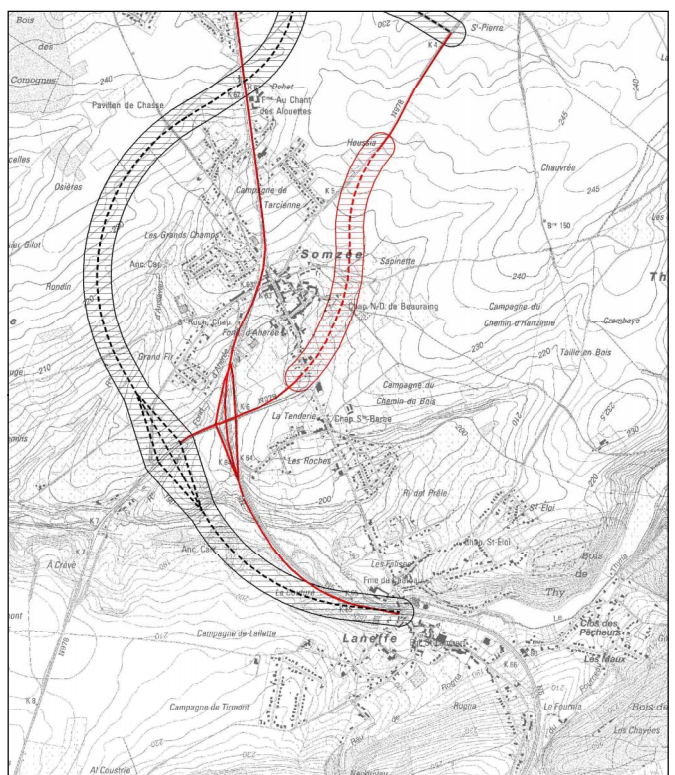
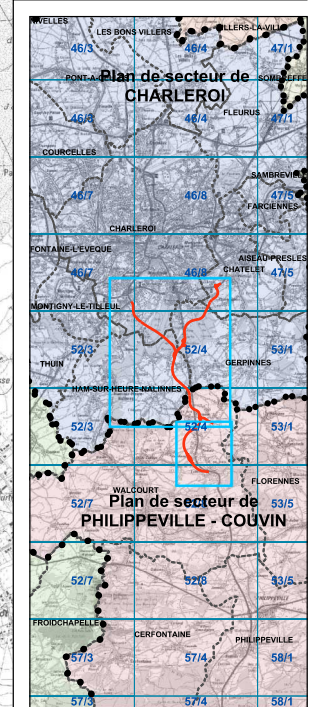
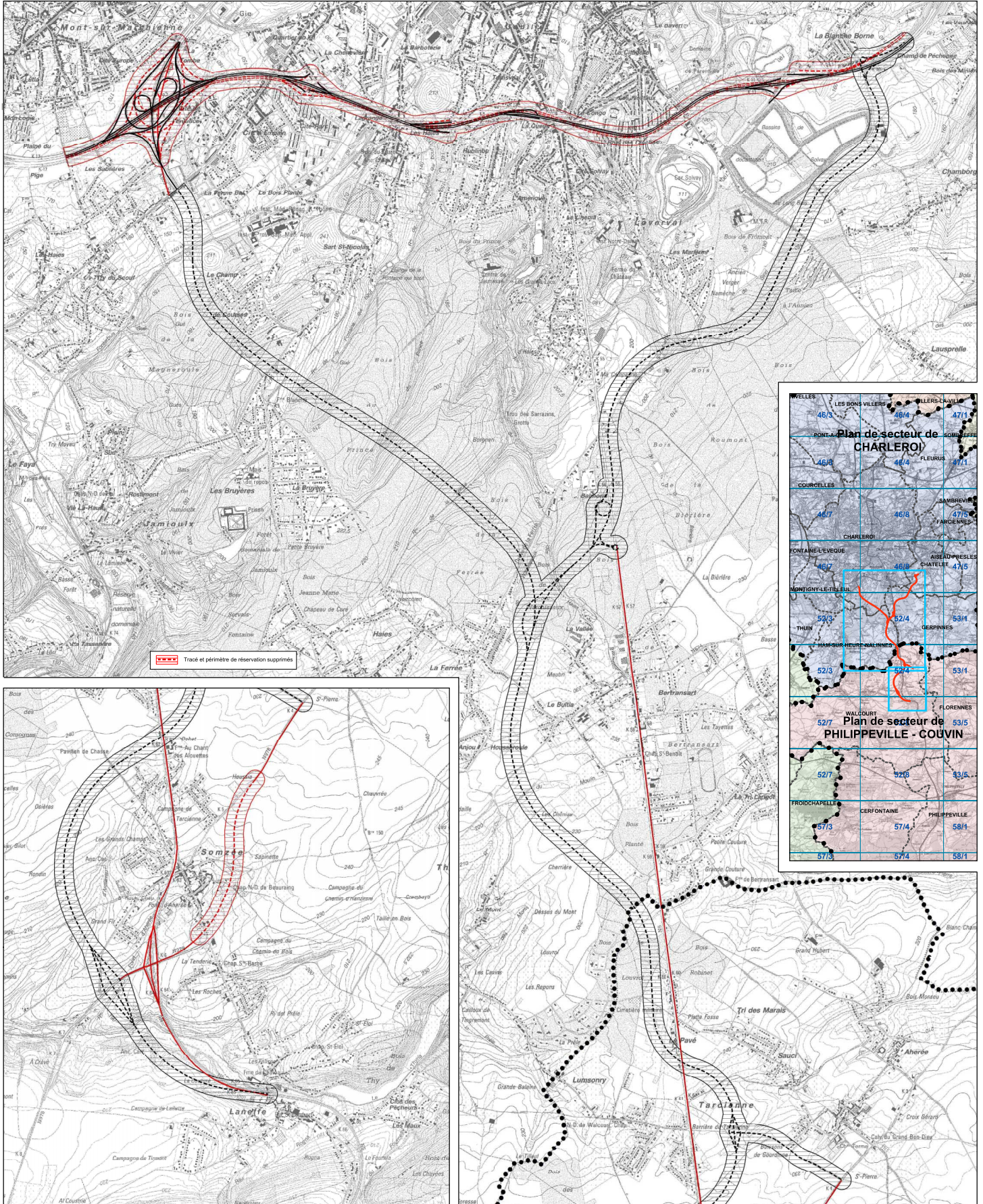




AVANT - PROJET DE REVISION DES PLANS DE SECTEUR DE CHARLEROI ET DE PHILIPPEVILLE - COUVIN

portant sur l'inscription du projet de tracé de la E420 - N5 au sud de Charleroi
et du périmètre de réservation qui lui est associé



Pour consulter les plans de secteur originaux (officiels), les révisions partielles (officielles), la légende, et la cartographie actualisée intégrant les modifications de la légende (version officielle des coordonnées), visitez notre site internet : <http://developpement.territoire.wallonie.be/plandesection>

La carte originale est établie à l'échelle 1/10.000

